



Niniejszy film przedstawia procedurę wymiany podobnej części samochodowej w innym pojeździe
Ważne!

Procedura wymiany może być stosowana dla:
MERCEDES-BENZ Klasa E Burtowy Ciężarówka / Podwozie (VF210) E 270 CDI (210.616)

Kolejne kroki mogą się różnić w zależności od konstrukcji samochodu.

Niniejszy poradnik został stworzony w oparciu o procedurę wymiany podobnej części samochodowej w: MERCEDES-BENZ Klasa E Sedan (W210) E 270 CDI (210.016)

club.autodoc.pl

1-10

Wymiana: świece żarowe – MERCEDES-BENZ Klasa E Burtowy Ciężarówka / Podwozie (VF210). Potrzebne narzędzia:



- Sprej WD-40
- Uniwersalny spray do czyszczenia
- Smar dielektryczny
- Smar ceramiczny wysokotemperaturowy
- Klucz dynamometryczny
- Klucz do świec zapłonowych o numerze 10
- Nasadka o numerze E11
- Klucz grzechołkowy
- Szczypce proste długie
- Pokrowiec na błotnik

[Kup narzędzia](http://club.autodoc.pl)

club.autodoc.pl

2-10

Wymiana: świece żarowe – MERCEDES-BENZ Klasa E Burtowy Ciężarówka / Podwozie (VF210). Wskazówka od AUTODOC:

- Procedura wymiany jest identyczna dla wszystkich świec żarowych.
- Załóż na dłoń rękawice ochronne, aby chronić ręce przed kontaktem z gorącymi powierzchniami.
- Ostrzeżenie! Zgaś silnik przed rozpoczęciem jakiegokolwiek pracy – MERCEDES-BENZ Klasa E Burtowy Ciężarówka / Podwozie (VF210).

Wymianę należy przeprowadzać w tej kolejności:

- 1 Odkryj maskę silnika.
- 2 Skorzystaj z osłony chroniącej zderzak w celu zapobiegnięcia uszkodzenia powłoki lakierniczej oraz plastikowych elementów samochodu.
- 3 Usuń brud, pył i cząstki zanieczyszczeń z wnętrza gniazd świec zapłonowych.



4 Nasmaruj świece żarowe. Skorzystaj ze spreju WD-40.



club.autodoc.pl

3-10

5
Jeśli ciężko odkręcić świecę żarowe, uruchom silnik i pozwól mu się rozgrzać do temperatury roboczej. Dzięki temu łatwiej będzie je wyjąć.

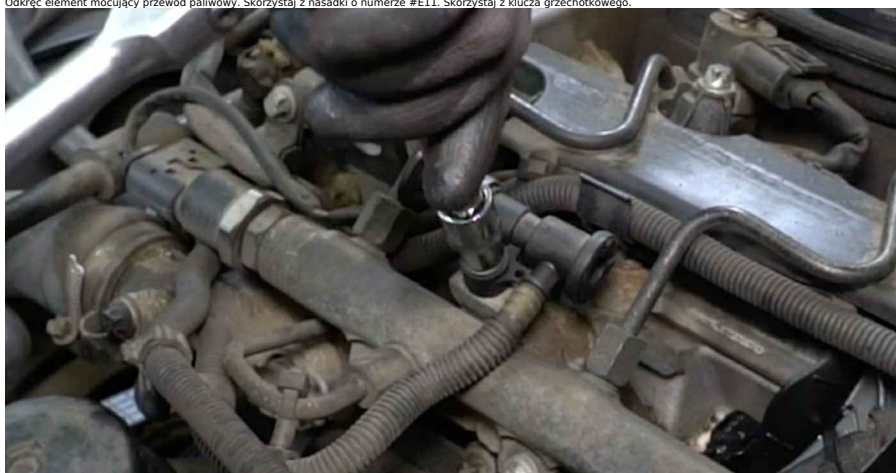


Wymiana: świece żarowe - MERCEDES-BENZ Klasa E Burtowy Cieżarówka / Podwozie (VF210). Wskazówka:

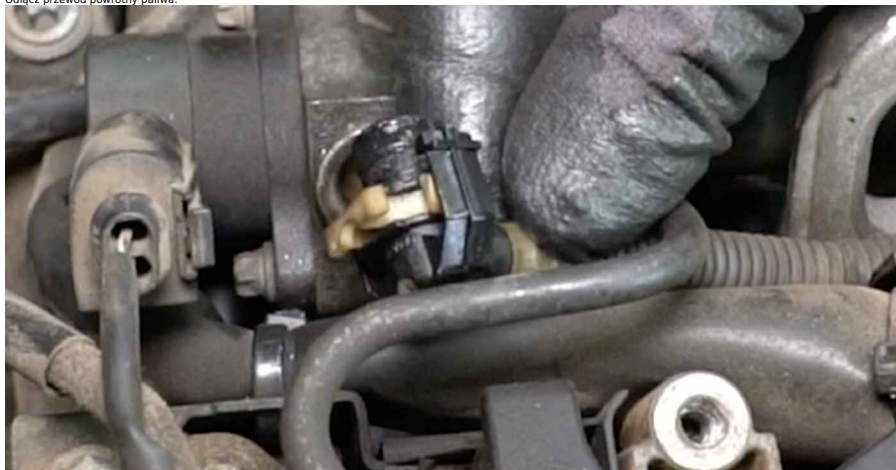
- Załóż na dłonie rękawice ochronne, aby chronić ręce przed kontaktem z gorącymi powierzchniami.

6
Zgaś silnik.

7
Odkręć element mocujący przewód paliwowy. Skorzystaj z nasadki o numerze #E11. Skorzystaj z klucza grzechotkowego.



8
Odłącz przewód powrotny paliwa.



club.autodoc.pl

4-10

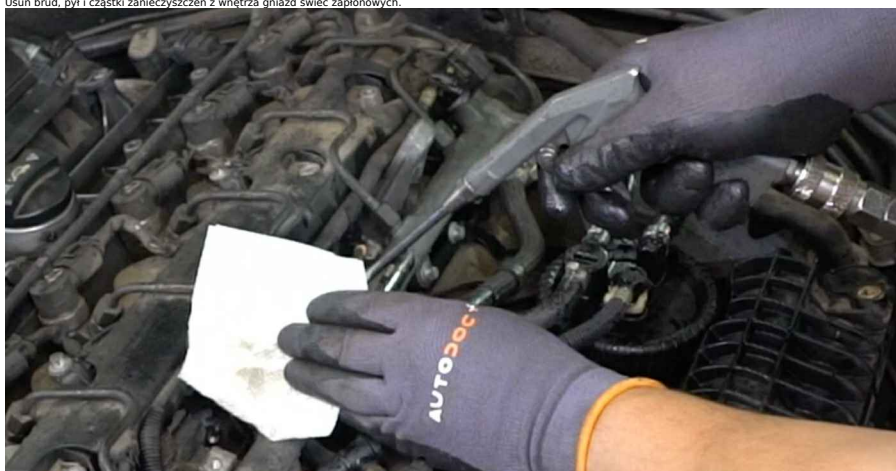
9
Zaślep obwód powrotny paliwa.



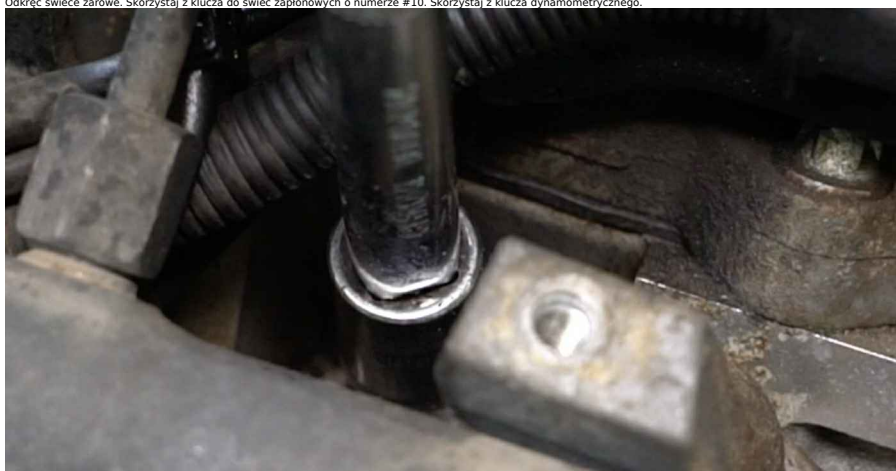
10
Odluż wtyczki świec żarowych. Użyj szczyptec prostych długich.



11
Usuń brud, pył i cząstki zanieczyszczeń z wnętrza gniazd świec zapłonowych.



12
Odkręć świece żarowe. Skorzystaj z klucza do świec zapłonowych o numerze #10. Skorzystaj z klucza dynamometrycznego.



club.autodoc.pl

5-10

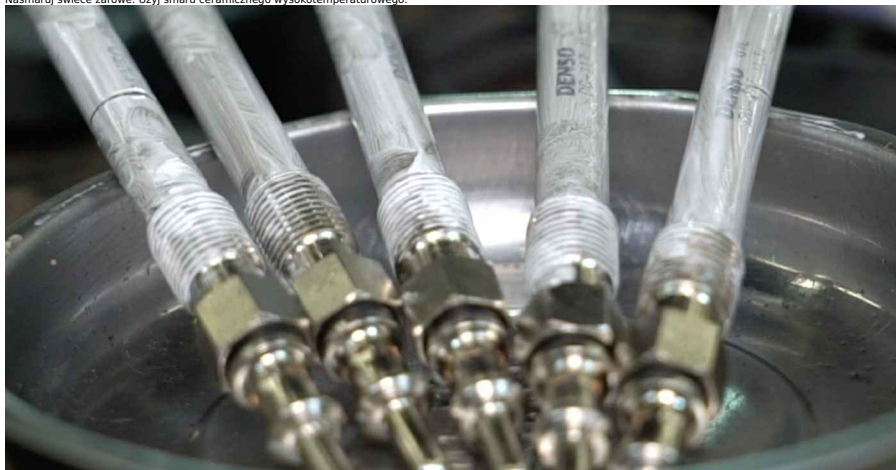
Wymiana: świece żarowe - MERCEDES-BENZ Klasa E Burtowy Ciężarówka / Podwozie (VF210). AUTODOC zaleca:

- Świece żarowe mogą się z czasem zakleszczyć i pęknąć podczas demontażu.
- Użyj klucza dynamometrycznego, aby poluzować części, żeby uniknąć przekroczenia momentu zrywającego podanego przez producenta samochodu.
- Jeśli moment zrywający został osiągnięty, ale świece żarowe nadal nie mogą się odkręcić, należy skorzystać z pomocy profesjonalisty; złamanie części może skutkować kosztownymi naprawami silnika.

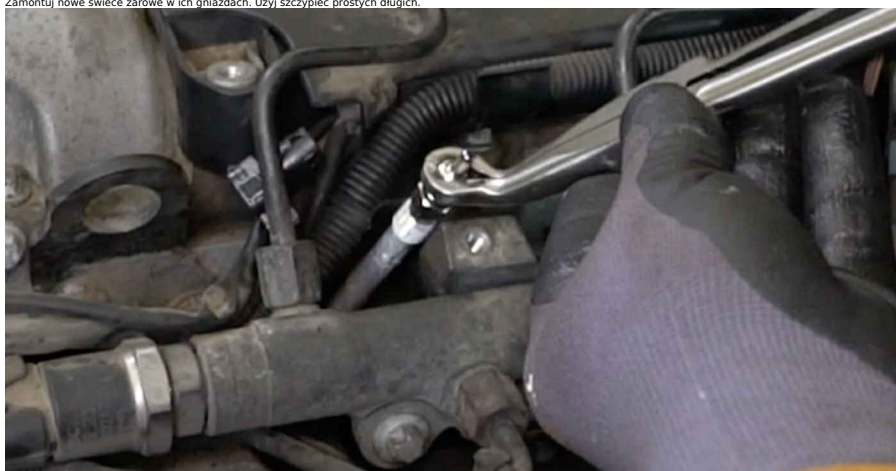
13
Wyciągnij świece żarowe. Użyj szczyptec prostych długich.



14
Nasmaruj świece żarowe. Użyj smaru ceramicznego wysokotemperaturowego.



15
Zamontuj nowe świece żarowe w ich gniazdach. Użyj szczypiec prostych długich.



club.autodoc.pl
6-10
16
Dokręć świece żarowe. Skorzystaj z klucza do świec zapłonowych o numerze #10. Skorzystaj z klucza dynamometrycznego. Dokręć do go momentu 20 Nm.

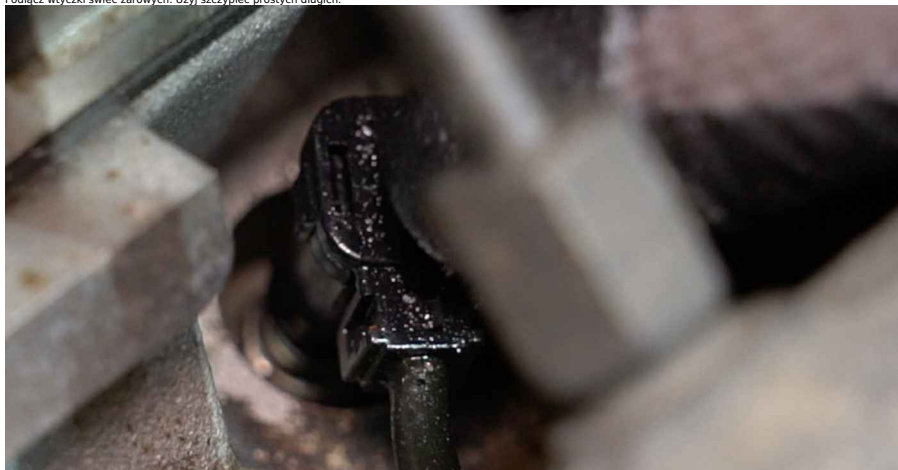


AUTODOC poleca:
• Nie dokręcaj świec z nadmierną siłą. Przekroczenie momentu ich dokręcania może uszkodzić gwintowe połączenie.

17
Nasmaruj złącza świec żarowych. Skorzystaj ze smaru dielektrycznego.



18
Podłącz wtyczki świec żarowych. Użyj szczypiec prostych długich.



19
Wyczyść obwód powrotny paliwa. Skorzystaj z uniwersalnego preparatu czyszczącego w aerozolu.



club.autodoc.pl
7-10

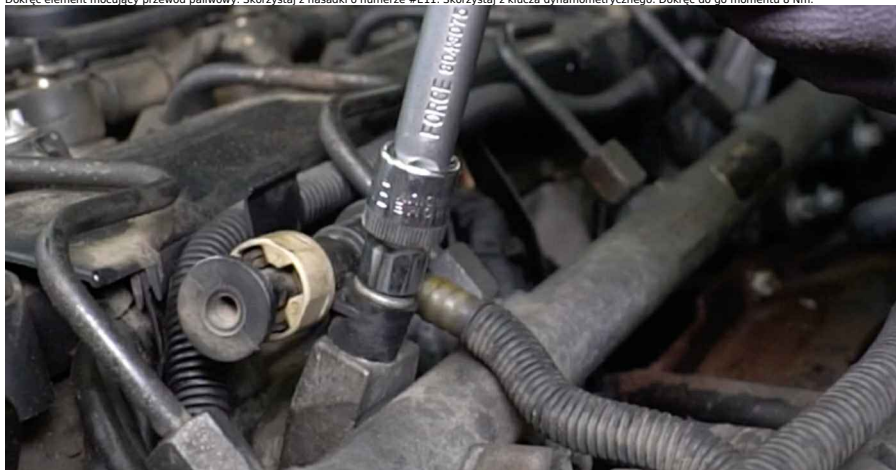
20
Odetkaj obwód powrotny paliwa.



21
Podłącz przewód powrotny paliwa.



22
Dokręć element mocujący przewód paliwowy. Skorzystaj z nasadki o numerze #E11. Skorzystaj z klucza dynamometrycznego. Dokręć do go momentu 8 Nm.



23
Włącz silnik na kilka minut. Jest to niezbędne, aby upewnić się, że części odpowiednio pracują.

24
Zgaś silnik.

25
Zdejmij osłonę chroniącą zderzak.
club.autodoc.pl
8-10

26
Zamknij maskę.

Dobra robota!

[Zobacz więcej poradników](#)

club.autodoc.pl

9-10

AUTODOC — niedrogie części zamienne wysokiej jakości online

[Aplikacja mobilna AUTODOC: skorzystaj z doskonałych okazji z jednoczesnym wygodnym robieniem zakupów](#)

+ AUTODOC

GET IT ON
Google Play

Download on the
App Store

Download

[Ogromny wybór części zamiennych do Twojego samochodu](#)

[Sprawca Zarow: szeroki wybór](#)

Wyłączenie odpowiedzialności:

Dokument zawiera jedynie zalecenia ogólne, które mogą okazać się pomocne podczas wykonywania prac naprawczych lub przy wymianie części. AUTODOC nie ponosi odpowiedzialności za szkody z tytułu utraconych korzyści, uszczerbku na zdrowiu bądź z tytułu szkody na mieniu, które powstały podczas naprawy lub wymiany części bądź w skutek nieprawidłowego użytkowania lub błędnej interpretacji udostępnionych informacji.

AUTODOC nie ponosi odpowiedzialności za ewentualne błędy i nieścisłości zawarte w tym przewodniku. Niniejsze informacje mają jedynie charakter informacyjny i nie zastępują wskazówek specjalisty.

AUTODOC nie ponosi odpowiedzialności za korzystanie ze sprzętu, narzędzi lub części samochodowych w sposób nieprawidłowy lub zagrażający zdrowiu. AUTODOC zaleca zachowanie ostrożności i przestrzeganie zasad bezpieczeństwa podczas wykonywania prac naprawczych lub wymiany części. Prosimy mieć na uwadze, że części samochodowe niskiej jakości nie będą w stanie zapewnić stosownego bezpieczeństwa w ruchu drogowym.

© Copyright 2023 Wszelkie treści – w tym teksty, zdjęcia i grafiki – chronione są prawami autorskimi. Wszelkie prawa – w szczególności prawa do kopiowania, rozpowszechniania, edytowania i tłumaczenia – stanowią własność AUTODOC SE.

club.autodoc.pl

10-10