



Jak wymienić rury
intercoolera w

**MERCEDES-BENZ Klasa
E Burtowy Ciężarówka /
Podwozie (VF210) -
poradnik naprawy**

PODOBNY FILMIK INSTRUKTAŻOWY



Niniejszy film przedstawia procedurę wymiany podobnej części samochodowej w innym pojeździe

Ważne!

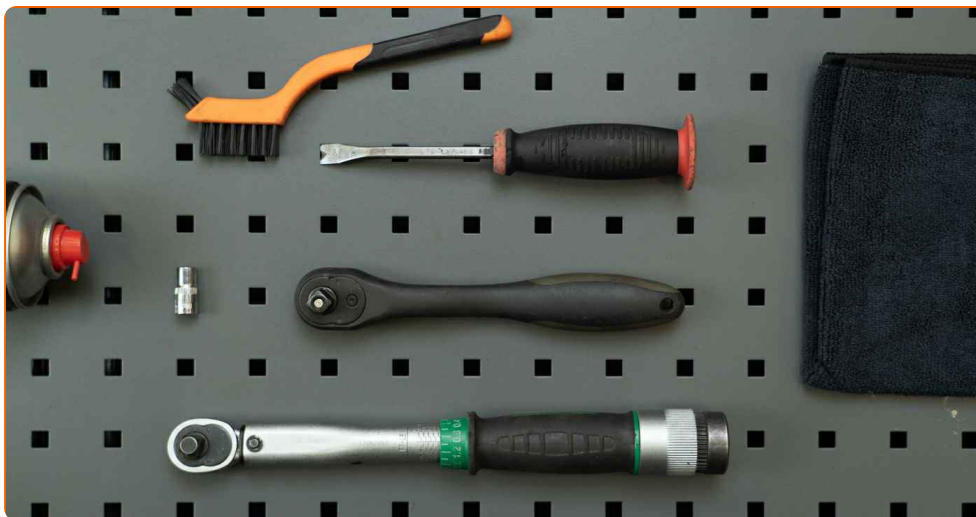
Procedura wymiany może być stosowana dla:

MERCEDES-BENZ Klasa E Burtowy Ciężarówka / Podwozie (VF210) E 220 CDI (210.606), MERCEDES-BENZ Klasa E Burtowy Ciężarówka / Podwozie (VF210) E 270 CDI (210.616)

Kolejne kroki mogą się różnić w zależności od konstrukcji samochodu.

Niniejszy poradnik został stworzony w oparciu o procedurę wymiany podobnej części samochodowej w: MERCEDES-BENZ Klasa E Sedan (W210) E 270 CDI (210.016)

WYMIANA: RURY INTERCOOLERA – MERCEDES-BENZ
KLASA E BURTOWY CIĘŻARÓWKA / PODWOZIE
(VF210). POTRZEBNE NARZĘDZIA:



- Szczotka nylonowa
- Uniwersalny spray do czyszczenia
- Klucz dynamometryczny
- Nasadka o numerze 7
- Klucz grzechotkowy
- Łom
- Ręcznik z mikrofibry

Kup narzędzia

Wymiana: rury intercoolera – MERCEDES-BENZ Klasa E Burtowy Ciężarówka / Podwozie (VF210). AUTODOC zaleca:

- Wszystkie prace powinny być dokonane na zgaszonym silniku.

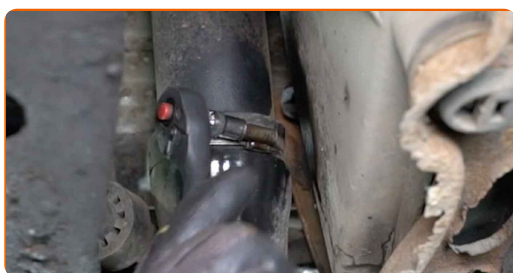
WYMIANA: RURY INTERCOOLERA – MERCEDES-BENZ KLASA E BURTOWY CIĘŻARÓWKA / PODWOZIE (VF210). PODEJMIJ NASTĘPUJĄCE KROKI:

1 Podnieś samochód przy pomocy podnośnika lub umieść go nad stanowiskiem inspekcyjnym.

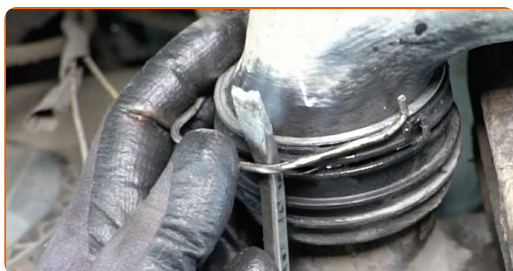
2 Wyczyść elementy mocujące przewód chłodnicy międzystopniowej. Użyj szczotki nylonowej. Skorzystaj z uniwersalnego preparatu czyszczącego w aerozolu.



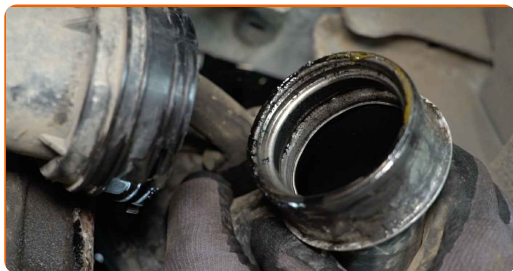
3 Odkręć zacisk rury intercoolera. Skorzystaj z nasadki o numerze #7. Skorzystaj z klucza grzechotkowego.



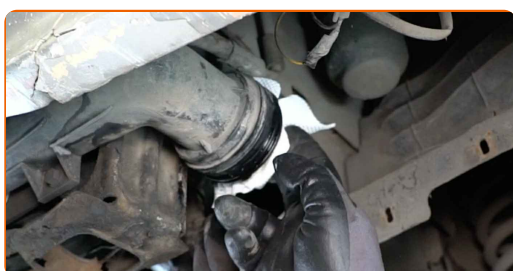
4 Zdejmij dolny klips przewodu chłodnicy międzystopniowej. Użyj łomu.



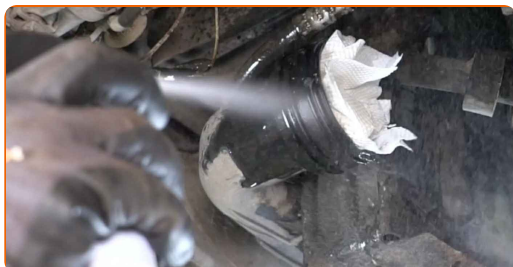
5 Zdejmij przewód intercoolera.



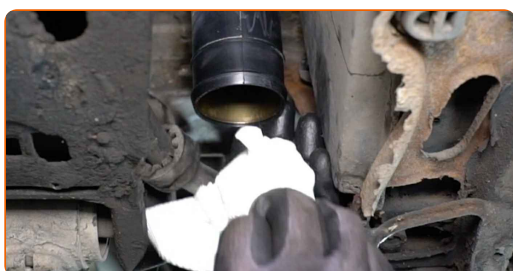
6 Przykryj przewody powietrza ściereczkami z mikrofibry, aby zapobiec przedostawaniu się zanieczyszczeń do systemu.



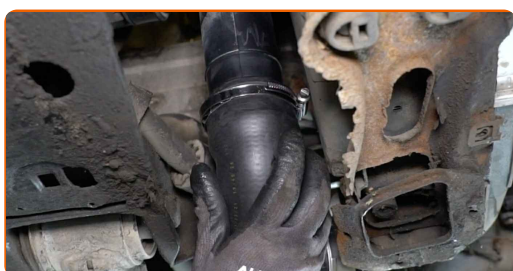
7 Oczyszcz miejsca mocowania przewodu chłodnicy międzystopniowej. Skorzystaj z uniwersalnego preparatu czyszczącego w aerozolu.



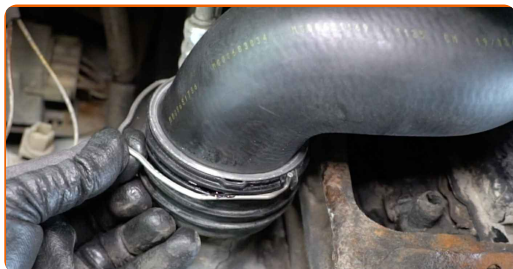
8 Ściągnij ściereczki z mikrofibry z przewodów powietrza.



9 Zamontuj nowy przewód chłodnicy międzystopniowej.



10 Zamontuj dolny klips przewodu chłodnicy międzystopniowej.



Wymiana: rury intercoolera – MERCEDES-BENZ Klasa E Burtowy Ciężarówka / Podwozie (VF210). Profesjonaliści zalecają:

- Upewnij się, że klips jest prawidłowo zamontowany i pewnie trzyma przewód w jego miejscu montażowym.

11 Dokręć obejmę przewodu chłodnicy międzystopniowej. Skorzystaj z nasadki o numerze #7. Skorzystaj z klucza dynamometrycznego. Dokręć do go momentu 3.5 Nm.



AUTODOC poleca:

- Nie dokręcaj zbyt mocno obejmy, ponieważ zbyt duży moment dokręcenia może uszkodzić przewód.

12 Opuść samochód.

DOBRA ROBOTA! 

ZOBACZ WIĘCEJ PORADNIKÓW

AUTODOC – NIEDROGIE CZĘŚCI ZAMIENNE WYSOKIEJ JAKOŚCI ONLINE

APLIKACJA MOBILNA AUTODOC: SKORZYSTAJ Z DOSKONAŁYCH OKAZJI Z JEDNOCZESNYM WGDNYM ROBIENIEM ZAKUPÓW



+ AUTODOC

GET IT ON
Google Play

Download on the
App Store

Download

OGROMNY WYBÓR CZĘŚCI ZAMIENNYCH DO TWOJEGO SAMOCHODU

RURY INTERCOOLERA: SZEROKI WYBÓR

(i) WYŁĄCZENIE ODPOWIEDZIALNOŚCI:

Dokument zawiera jedynie zalecenia ogólne, które mogą okazać się pomocne podczas wykonywania prac naprawczych lub przy wymianie części. AUTODOC nie ponosi odpowiedzialności za szkody z tytułu utraconych korzyści, uszczerbku na zdrowiu bądź z tytułu szkody na mieniu, które powstały podczas naprawy lub wymiany części bądź w skutek nieprawidłowego użytkowania lub błędnej interpretacji udostępnionych informacji.

AUTODOC nie ponosi odpowiedzialności za ewentualne błędy i nieścisłości zawarte w tym przewodniku. Niniejsze informacje mają jedynie charakter informacyjny i nie zastępują wskazówek specjalisty.

AUTODOC nie ponosi odpowiedzialności za korzystanie ze sprzętu, narzędzi lub części samochodowych w sposób nieprawidłowy lub zagrażający zdrowiu. AUTODOC zaleca zachowanie ostrożności i przestrzeganie zasad bezpieczeństwa podczas wykonywania prac naprawczych lub wymiany części. Prosimy mieć na uwadze, że części samochodowe niskiej jakości nie będą w stanie zapewnić stosownego bezpieczeństwa w ruchu drogowym.

© Copyright 2023 Wszelkie treści – w tym teksty, zdjęcia i grafiki – chronione są prawami autorskimi. Wszelkie prawa – w szczególności prawa do kopiowania, rozpowszechniania, edytowania i tłumaczenia – stanowią własność AUTODOC SE.