



Jak wymienić klocki  
hamulcowe przód w  
**MERCEDES-BENZ Klasa**  
**E Cabrio (A124)** -  
poradnik naprawy

## PODOBNY FILMIK INSTRUKTAŻOWY



Niniejszy film przedstawia procedurę wymiany podobnej części samochodowej w innym pojeździe

### Ważne!

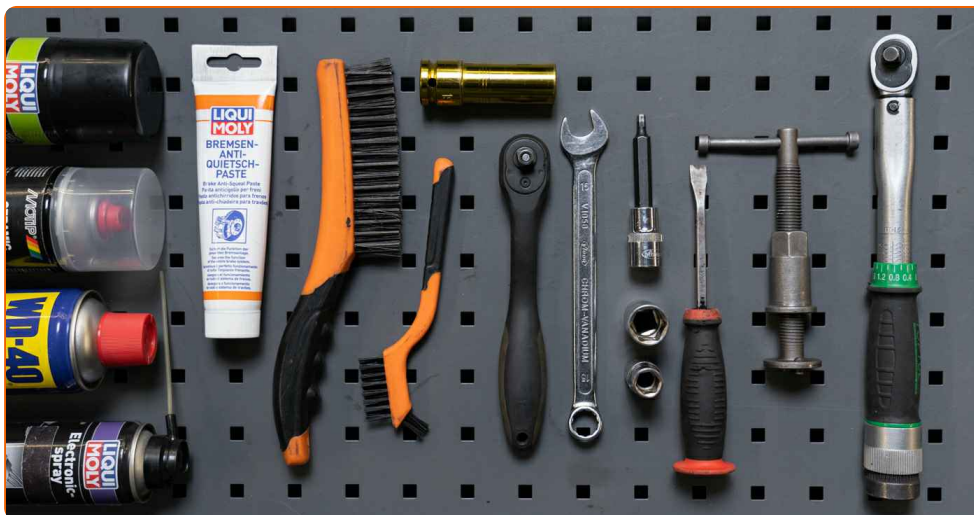
Procedura wymiany może być stosowana dla:

MERCEDES-BENZ Klasa E Cabrio (A124) E 200 (124.060), MERCEDES-BENZ Klasa E Cabrio (A124) E 220 (124.062)

Kolejne kroki mogą się różnić w zależności od konstrukcji samochodu.

Niniejszy poradnik został stworzony w oparciu o procedurę wymiany podobnej części samochodowej w: MERCEDES-BENZ Klasa E Sedan (W124) E 250 D (124.126, 124.129)

**WYMIANA: KLOCKI HAMULCOWE – MERCEDES-BENZ  
KLASA E CABRIO (A124). LISTA NARZĘDZI, KTÓRYCH  
BĘDZIESZ POTRZEBOWAĆ:**



- Szczotka druciana
- Szczotka nylonowa
- Spray WD-40
- Środek do czyszczenia hamulców
- Smar dielektryczny
- Pasta przeciw puszczaniu
- Smar ceramiczny
- Klucz dynamometryczny
- Klucz płasko-oczkowy o numerze 15
- Nasadka o numerze 13
- Nasadka o numerze 19
- Bit imbusowy numerze h5
- Klucz nasadowy do kół o numerze 17
- Klucz grzechotkowy
- Pokrętka
- Łom
- Praska do tłoczków hamulcowych
- Klin pod koło

**Kup narzędzia**

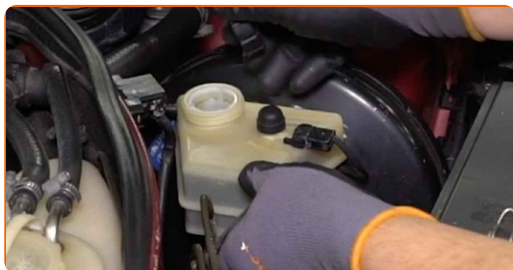
**AUTODOC poleca:**

- Wykonuj wymianę klocków hamulcowych w kompletnym zestawie dla każdej osi. Zapewni to skuteczne hamowanie.
- Procedura wymiany jest identyczna dla obydwu klocków hamulcowych znajdujących się na tej samej osi.
- Ostrzeżenie! Zgaś silnik przed rozpoczęciem jakiegokolwiek pracy – MERCEDES-BENZ Klasa E Cabrio (A124).

**WYMIANĘ NALEŻY PRZEPROWADZAĆ W TEJ KOLEJNOŚCI:**

**1** Otwórz maskę.

**2** Odkręć korek pojemnika na płyn hamulcowy.



**3** Zabezpiecz koła klinami.

**4** Poluzuj śruby kół. Skorzystaj z nasadki udarowe do kół #17. Skorzystaj z pokrętki.



**5** Podnieś samochód.

Wymiana: klocki hamulcowe – MERCEDES-BENZ Klasa E Cabrio (A124).  
AUTODOC zaleca:

- Jeśli używasz podnośnika, upewnij się, że stoi on na płaskiej powierzchni bez żadnych nierówności.
- Pamiętaj, aby dodatkowo zabezpieczyć samochód za pomocą podpór.

6

Odkręć śruby koła.



AUTODOC poleca:

- Ważne! Przytrzymaj koło podczas odkręcania śrub mocujących. MERCEDES-BENZ Klasa E Cabrio (A124)

7

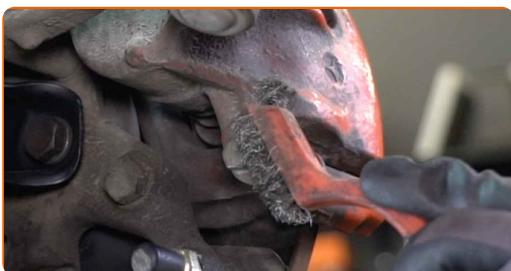
Ściągnij koło.



**8** Odłącz wtyczkę czujnika zużycia klocków hamulcowych.



**9** Wyczyść mocowania zacisku hamulcowego. Użyj drucianej szczotki. Skorzystaj ze spreju WD-40.

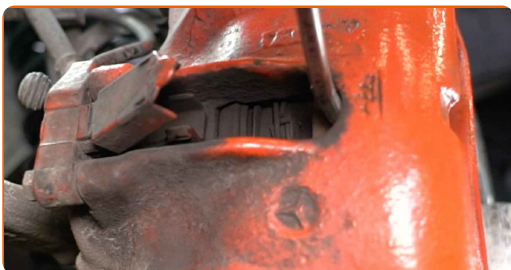


**10** Odkręć elementy mocujące zacisk hamulcowy. Skorzystaj z klucza oczkowego o numerze 15. Skorzystaj z nasadki o numerze #13. Skorzystaj z klucza grzechotkowego.



**11** Usuń śruby mocujące.

**12** Rozłącz klocki hamulcowe. Użyj łomu.



13

Zdemontuj zacisk hamulcowy.

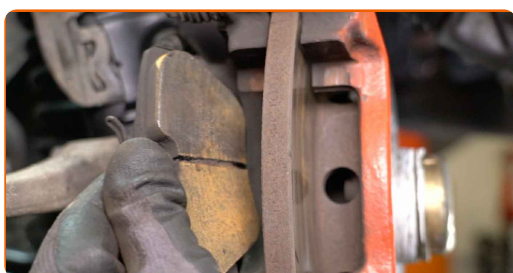


Wymiana: klocki hamulcowe – MERCEDES-BENZ Klasa E Cabrio (A124).  
Wskazówka od ekspertów z AUTODOC:

- Przymocuj zacisk za pomocą drutu do zawieszenia albo podwozia, żeby uniknąć dehermetyzacji układu hamulcowego.
- Upewnij się, że zacisk hamulcowy nie wisi na przewodzie hamulcowym.
- Nie wciskaj pedału hamulca po usunięciu zacisku hamulcowego. W rezultacie tłok może wypaść z cylindra, co może spowodować wyciek płynu hamulcowego oraz dekompresję całego układu.

14

Zdejmij klocki hamulcowe.



Wymiana: klocki hamulcowe – MERCEDES-BENZ Klasa E Cabrio (A124).  
Wskazówka od AUTODOC:

- Wymierz grubość tarczy hamulcowej. Przy osiągnięciu ograniczenia zużycia część musi być wymieniona.



15

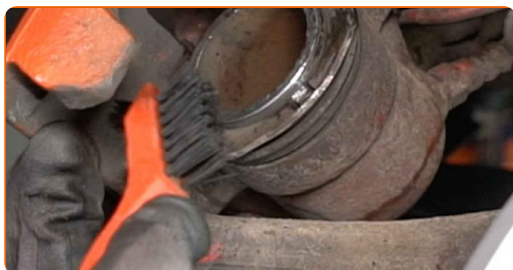
Wyczyść jarzmo zacisku hamulcowego z brudu i kurzu. Użyj drucianej szczotki. Skorzystaj ze środka do czyszczenia hamulców.

**AUTODOC poleca:**

- Sprawdź wspornik zacisku hamulcowego, trzpienie prowadzące zacisku hamulcowego oraz osłony przeciwpylowe. Wyczyść je. W razie potrzeby je wymień.

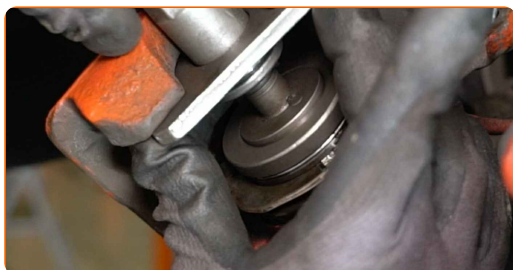
16

Zabezpiecz tłok zacisku hamulcowego. Użyj szczotki nylonowej. Skorzystaj ze środka do czyszczenia hamulców.



17

Wciśnij tłoczek zacisku hamulcowego. Skorzystaj z praski do tłoczków hamulcowych.



18

Zabezpiecz klocki hamulcowe w miejscu, w którym powierzchnia styka się z jarzmem zacisku hamulcowego. Skorzystaj z pasty przeciw puszczaniu.





AUTODOC poleca:

- Upewnij się, że przed zainstalowaniem klocków powierzchnia tarczy jest czysta.

19

Zamontuj nowe klocki hamulcowe.



20

Zamontuj zacisk hamulcowy i przykręć go.



21

Zamontuj śruby mocujące.



22

Dokręć mocowania zacisku hamulcowego. Skorzystaj z klucza oczkowego o numerze 15. Skorzystaj z nasadki o numerze #13. Skorzystaj z klucza dynamometrycznego. Dokręć do go momentu 35 Nm.



23

Obróć wtyczkę czujnika zużycia klocków hamulcowych. Skorzystaj ze smaru dielektrycznego.



24

Podłącz wtyczkę czujnika zużycia klocków hamulcowych.



25

Nasmaruj powierzchnię, gdzie tarcza hamulcowa styka się z felgą. Użyj smaru ceramicznego.



26

Wyczyść powierzchnię tarczy hamulcowej. Skorzystaj ze środka do czyszczenia hamulców.

27

Zamontuj koło.



**AUTODOC poleca:**

- Ostrzeżenie! Aby uniknąć obrażeń, przytrzymaj koło podczas wkręcania śrub mocujących. MERCEDES-BENZ Klasa E Cabrio (A124)

**28**

Wkręć śruby koła. Skorzystaj z nasadki udarowe do kół #17. Skorzystaj z klucza grzechotkowego.



**29**

Spuść samochód i, działając w porządku krzyżowym, zaciągnij bolce mocujące koła. Skorzystaj z nasadki udarowe do kół #17. Skorzystaj z klucza dynamometrycznego. Dokręć do go momentu 110 Nm.



**30**

Usuń podnośniki oraz kliny.

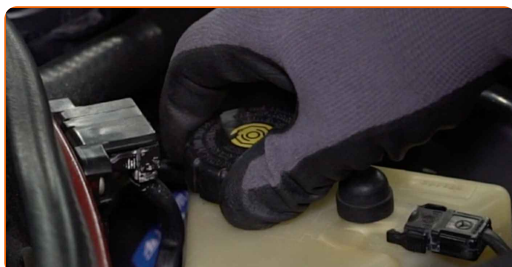


Wymiana: klocki hamulcowe – MERCEDES-BENZ Klasa E Cabrio (A124).  
 Eksperti z AUTODOC zalecają:

- Przy zgaszonym silniku naciśnij kilkakrotnie pedał hamulca, aż do wyczucia znacznego oporu.
- Sprawdź poziom płynu hamulcowego w zbiorniku wyrównawczym i w razie potrzeby uzupełnij go.

31

Dokręć korek pojemnika na płyn hamulcowy.



32

Zamknij maskę.

AUTODOC poleca:

- Po wymianie klocków hamulcowych nieco zwolnij przez pierwsze 150-200 km. Przestrzegaj niepotrzebnego i ostrego całkowitego hamowania.

**DOBRA ROBOTA!** 

**ZOBACZ WIĘCEJ PORADNIKÓW**

## AUTODOC – NIEDROGIE CZĘŚCI ZAMIENNE WYSOKIEJ JAKOŚCI ONLINE

APLIKACJA MOBILNA AUTODOC: SKORZYSTAJ Z DOSKONAŁYCH OKAZJI Z JEDNOCZESNYM WGDNYM ROBIENIEM ZAKUPÓW



**+ AUTODOC**

GET IT ON  
**Google Play**

Download on the  
**App Store**

**Download**

**OGROMNY WYBÓR CZĘŚCI ZAMIENNYCH DO TWOJEGO SAMOCHODU**

**KŁOCKI HAMULCOWE: SZEROKI WYBÓR**

### **(i) WYŁĄCZENIE ODPOWIEDZIALNOŚCI:**

Dokument zawiera jedynie zalecenia ogólne, które mogą okazać się pomocne podczas wykonywania prac naprawczych lub przy wymianie części. AUTODOC nie ponosi odpowiedzialności za szkody z tytułu utraconych korzyści, uszczerbku na zdrowiu bądź z tytułu szkody na mieniu, które powstały podczas naprawy lub wymiany części bądź w skutek nieprawidłowego użytkowania lub błędnej interpretacji udostępnionych informacji.

AUTODOC nie ponosi odpowiedzialności za ewentualne błędy i nieścisłości zawarte w tym przewodniku. Niniejsze informacje mają jedynie charakter informacyjny i nie zastępują wskazówek specjalisty.

AUTODOC nie ponosi odpowiedzialności za korzystanie ze sprzętu, narzędzi lub części samochodowych w sposób nieprawidłowy lub zagrażający zdrowiu. AUTODOC zaleca zachowanie ostrożności i przestrzeganie zasad bezpieczeństwa podczas wykonywania prac naprawczych lub wymiany części. Prosimy mieć na uwadze, że części samochodowe niskiej jakości nie będą w stanie zapewnić stosownego bezpieczeństwa w ruchu drogowym.

© Copyright 2023 Wszelkie treści – w tym teksty, zdjęcia i grafiki – chronione są prawami autorskimi. Wszelkie prawa – w szczególności prawa do kopiowania, rozpowszechniania, edytowania i tłumaczenia – stanowią własność AUTODOC SE.