



Jak wymienić szczęki  
hamulca ręcznego w  
**MERCEDES-BENZ Klasa**  
**E Coupe (C124)** -  
poradnik naprawy

## PODOBNY FILMIK INSTRUKTAŻOWY



Niniejszy film przedstawia procedurę wymiany podobnej części samochodowej w innym pojeździe

### **Ważne!**

Procedura wymiany może być stosowana dla:

MERCEDES-BENZ Klasa E Coupe (C124) E 200 (124.040), MERCEDES-BENZ Klasa E Coupe (C124) E 220 (124.042), MERCEDES-BENZ Klasa E Coupe (C124) E 320 (124.052), MERCEDES-BENZ Klasa E Coupe (C124) E 36 AMG (124.052)

Kolejne kroki mogą się różnić w zależności od konstrukcji samochodu.

Niniejszy poradnik został stworzony w oparciu o procedurę wymiany podobnej części samochodowej w: MERCEDES-BENZ Klasa E Sedan (W124) E 250 D (124.126, 124.129)

**WYMIANA: SZCZĘKI HAMULCA RĘCZNEGO –  
MERCEDES-BENZ KLASA E COUPE (C124). NARZĘDZIA,  
KTÓRYCH BĘDZIESZ POTRZEBOWAĆ:**



- Szczotka druciana
- Spray WD-40
- Środek do czyszczenia hamulców
- Uniwersalny spray do czyszczenia
- Smar ceramiczny
- Klucz dynamometryczny
- Klucz płasko-oczkowy o numerze 17
- Nasadka o numerze 13
- Nasadka o numerze 17
- Bit imbusowy numerze h5
- Klucz nasadowy do kół o numerze 17
- Klucz grzechotkowy
- Śrubokręt Płaski
- Wybijak
- Młotek
- Pokrętka
- Długie szczypce
- Łom
- Klin pod koło

**Kup narzędzia**

Wymiana: szczęki hamulca ręcznego – MERCEDES-BENZ Klasa E Coupe (C124). Wskazówka od ekspertów z AUTODOC:

- Wszystkie prace powinny być dokonane na zgaszonym silniku.

## WYMIANA: SZCZĘKI HAMULCA RĘCZNEGO – MERCEDES-BENZ KLASA E COUPE (C124). ZALECANA KOLEJNOŚĆ KROKÓW:

**1** Otwórz maskę.

**2** Odkręć korek pojemnika na płyn hamulcowy.



**3** Zabezpiecz koła klinami.

**4** Poluzuj śruby kół. Skorzystaj z nasadki udarowe do kół #17. Skorzystaj z pokrętki.



**5** Podnieś samochód.

**AUTODOC poleca:**

- Jeśli używasz podnośnika, upewnij się, że stoi on na płaskiej powierzchni bez żadnych nierówności.
- Pamiętaj, aby dodatkowo zabezpieczyć samochód za pomocą podpór.

**6**

Odkręć śruby koła.



**Wymiana: szczęki hamulca ręcznego – MERCEDES-BENZ Klasa E Coupe (C124). AUTODOC zaleca:**

- Ażeby uniknąć zranienia się, podtrzymaj koło podczas odkręcania śrub.

**7**

Ściągnij koło.



- 8 Wyczyść sworznie prowadzące klocki hamulcowe. Użyj drucianej szczotki. Skorzystaj z uniwersalnego preparatu czyszczącego w aerozolu.



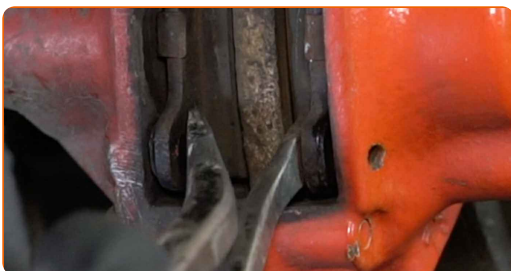
- 9 Wyjmij sworznie prowadzące klocki hamulcowe. Skorzystaj z wybijaka. Użyj młotka.



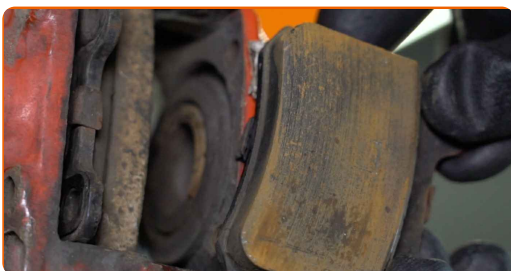
- 10 Zdejmij sprężynę ustalającą klocków hamulcowych.



- 11 Rozłącz klocki hamulcowe. Użyj łomu (2 sztuki).



- 12 Zdejmij klocki hamulcowe.



13

Wyczyść mocowania zacisku hamulcowego. Użyj drucianej szczotki. Skorzystaj ze spreju WD-40.



14

Odkręć elementy mocujące zacisk hamulcowy. Skorzystaj z klucza oczkowego o numerze 17.



15

Usuń śruby mocujące.



16

Zdemontuj zacisk hamulcowy.



Wymiana: szczęki hamulca ręcznego – MERCEDES-BENZ Klasa E Coupe (C124). Wskazówka:

- Przymocuj zacisk za pomocą drutu do zawieszenia albo podwozia, żeby uniknąć dehermetyzacji układu hamulcowego.
- Upewnij się, że zacisk hamulcowy nie wisi na przewodzie hamulcowym.
- Nie wciskaj pedału hamulca po usunięciu zacisku hamulcowego. W rezultacie tłok może wypaść z cylindra, co może spowodować wyciek płynu hamulcowego oraz dekompresję całego układu.

17

Wyczyść element mocujący tarczę hamulcową. Użyj drucianej szczotki. Skorzystaj ze spreju WD-40.



18

Odkręć mocowania tarczy hamulcowej. Skorzystaj z klucza sześciokątnego typu HEX o numerze H5. Skorzystaj z klucza grzechotkowego.





**19** Odkręć śrubę mocującą.



**20** Zwolnij regulator hamulca ręcznego. Skorzystaj z wkrętaka płaskiego.



**21** Zdemontuj tarczę hamulcową.



**22** Zdejmij dolną sprężynę powrotną szczęki hamulcowej. Skorzystaj z wkrętaka płaskiego.



**23** Zdejmij sprężyny dociskowe szczęk hamulca postojowego. Użyj długich szczypiec.



**24** Zdejmij szczęki hamulca postojowego.



**25** Wyczyść gniazda montażowe szczęk hamulca postojowego. Użyj drucianej szczotki. Skorzystaj z uniwersalnego preparatu czyszczącego w aerozolu.



**26** Zdejmij regulator hamulca postojowego.



**27** Wyczyść regulator hamulca postojowego. Użyj drucianej szczotki. Skorzystaj z uniwersalnego preparatu czyszczącego w aerozolu.



**28** Zdejmij górną sprężynę powrotną.

**29** Zamontuj górną sprężynę powrotną.



**30** Zamontuj regulator hamulca postojowego.



**31** Zamontuj nowe szczęki hamulca postojowego.



**32** Zamontuj sprężyny dociskowe szczęk hamulca postojowego. Użyj długich szczypiec.



**33** Załóż dolną sprężynę powrotną. Skorzystaj z wkrętaka płaskiego.



**34** Wyczyść piastę koła. Użyj drucianej szczotki.



**35** Zabezpiecz powierzchnię kontaktową. Użyj smaru ceramicznego.



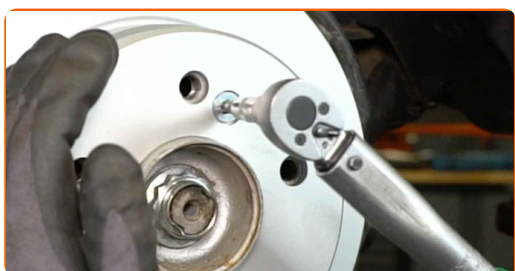
**36** Zamontuj tarczę hamulcową.



**37** Zainstaluj śrubę mocującą.



**38** Dokręć mocowania tarczy hamulcowej. Skorzystaj z klucza sześciokątnego typu HEX o numerze H5. Skorzystaj z klucza dynamometrycznego. Dokręć do go momentu 10 Nm.



39

Ustaw regulator hamulca ręcznego w odpowiedniej pozycji. Skorzystaj z wkrętaka płaskiego.



40

Zamontuj zacisk hamulcowy i przykręć go.



41

Zamontuj śruby mocujące.



42

Dokręć mocowania zacisku hamulcowego. Skorzystaj z nasadki o numerze #17. Skorzystaj z klucza dynamometrycznego. Dokręć do go momentu 65 Nm.

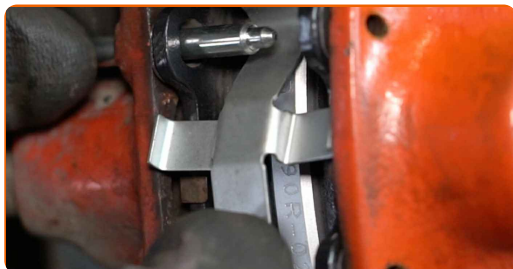


43

Zamontuj klocki hamulcowe.



**44** Zamontuj sprężynę ustalającą klocków hamulcowych.



**45** Zamontuj sworznie prowadzące klocki hamulcowe. Skorzystaj z wybijaka. Użyj młotka.



**46** Wyczyść powierzchnię tarczy hamulcowej. Skorzystaj ze środka do czyszczenia hamulców.



**47** Nasmaruj powierzchnię, gdzie tarcza hamulcowa styka się z felgą. Użyj smaru ceramicznego.



**48** Zamontuj koło.



**AUTODOC poleca:**

- Ważne! Przytrzymaj koło podczas wkręcania śrub mocujących. MERCEDES-BENZ Klasa E Coupe (C124)

**49**

Wkręć śruby koła. Skorzystaj z nasadki udarowe do kół #17. Skorzystaj z klucza grzechotkowego.



**50**

Spuść samochód i, działając w porządku krzyżowym, zaciągnij bolce mocujące koła. Skorzystaj z nasadki udarowe do kół #17. Skorzystaj z klucza dynamometrycznego. Dokręć do go momentu 110 Nm.



**51**

Usuń podnośniki oraz kliny.



**AUTODOC poleca:**

- MERCEDES-BENZ Klasa E Coupe (C124) – Naciśnij kilkakrotnie pedał hamulca przy zgaszonym silniku, aż poczujesz opór.
- Sprawdź poziom płynu hamulcowego w zbiorniku wyrównawczym i w razie potrzeby uzupełnij go.

**52**

Dokręć korek pojemnika na płyn hamulcowy.



**53**

Zamknij maskę.

**DOBRA ROBOTA!** 

**ZOBACZ WIĘCEJ PORADNIKÓW**



## AUTODOC – NIEDROGIE CZĘŚCI ZAMIENNE WYSOKIEJ JAKOŚCI ONLINE

APLIKACJA MOBILNA AUTODOC: SKORZYSTAJ Z DOSKONAŁYCH  
OKAZJI Z JEDNOCZESNYM WGDNYM ROBIENIEM ZAKUPÓW

**OGROMNY WYBÓR CZĘŚCI ZAMIENNYCH DO TWOJEGO  
SAMOCHODU**

**SZCZĘKI HAMULCA RĘCZNEGO: SZEROKI WYBÓR**

### **(i) WYŁĄCZENIE ODPOWIEDZIALNOŚCI:**

Dokument zawiera jedynie zalecenia ogólne, które mogą okazać się pomocne podczas wykonywania prac naprawczych lub przy wymianie części. AUTODOC nie ponosi odpowiedzialności za szkody z tytułu utraconych korzyści, uszczerbku na zdrowiu bądź z tytułu szkody na mieniu, które powstały podczas naprawy lub wymiany części bądź w skutek nieprawidłowego użytkowania lub błędnej interpretacji udostępnionych informacji.

AUTODOC nie ponosi odpowiedzialności za ewentualne błędy i nieścisłości zawarte w tym przewodniku. Niniejsze informacje mają jedynie charakter informacyjny i nie zastępują wskazówek specjalisty.

AUTODOC nie ponosi odpowiedzialności za korzystanie ze sprzętu, narzędzi lub części samochodowych w sposób nieprawidłowy lub zagrażający zdrowiu. AUTODOC zaleca zachowanie ostrożności i przestrzeganie zasad bezpieczeństwa podczas wykonywania prac naprawczych lub wymiany części. Prosimy mieć na uwadze, że części samochodowe niskiej jakości nie będą w stanie zapewnić stosownego bezpieczeństwa w ruchu drogowym.

© Copyright 2023 Wszelkie treści – w tym teksty, zdjęcia i grafiki – chronione są prawami autorskimi. Wszelkie prawa – w szczególności prawa do kopiowania, rozpowszechniania, edytowania i tłumaczenia – stanowią własność AUTODOC SE.