



Jak wymienić filtr  
kabinowy w **MERCEDES-  
BENZ Klasa E Sedan  
(W212)** - poradnik  
naprawy

## PODOBNY FILMIK INSTRUKTAŻOWY



Niniejszy film przedstawia procedurę wymiany podobnej części samochodowej w innym pojeździe

### Ważne!

Procedura wymiany może być stosowana dla:

MERCEDES-BENZ Klasa E Sedan (W212) E 250 CDI / BlueTEC 4-matic (212.082, 212.097), MERCEDES-BENZ Klasa E Sedan (W212) E 300 CDI / BlueTEC (212.020, 212.021, 212.027), MERCEDES-BENZ Klasa E Sedan (W212) E 350 CDI (212.023), MERCEDES-BENZ Klasa E Sedan (W212) E 350 CDI 4-matic (212.093), MERCEDES-BENZ Klasa E Sedan (W212) E 200 NGT (212.041), MERCEDES-BENZ Klasa E Sedan (W212) E 63 AMG (212.074), MERCEDES-BENZ Klasa E Sedan (W212) E 300 (212.054), MERCEDES-BENZ Klasa E Sedan (W212) E 500 (212.073), MERCEDES-BENZ Klasa E Sedan (W212) E 500 4-matic (212.091), MERCEDES-BENZ Klasa E Sedan (W212) E 350 4-matic (212.088), MERCEDES-BENZ Klasa E Sedan (W212) E 350 (212.059), MERCEDES-BENZ Klasa E Sedan (W212) E 300 (212.055), MERCEDES-BENZ Klasa E Sedan (W212) E 300 4-matic (212.080), MERCEDES-BENZ Klasa E Sedan (W212) E 200 (212.034), MERCEDES-BENZ Klasa E Sedan (W212) E 250 CGI (212.047, 212.147), (+ 29)

Kolejne kroki mogą się różnić w zależności od konstrukcji samochodu.

Proszę zwrócić uwagę, że niniejszy poradnik został stworzony na podstawie procedury wymiany danej części samochodowej w samochodzie o podobnej konstrukcji.

Niniejszy poradnik został stworzony w oparciu o procedurę wymiany podobnej części samochodowej w: MERCEDES-BENZ Klasa C Sedan (W204) C 220 CDI (204.008)

WYMIANA: FILTRA KABINOWEGO – MERCEDES-BENZ  
KLASA E SEDAN (W212). POTRZEBNE NARZĘDZIA:



- Bity typu Torx T20

- Plastikowe narzędzie demontujące

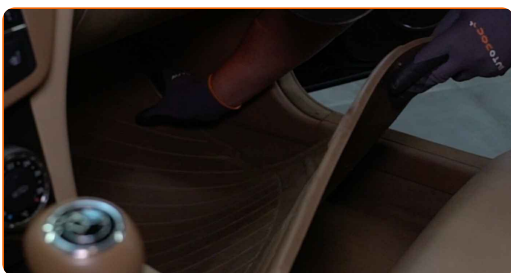
[Kup narzędzia](#)

**Wymiana: filtra kabinowego – MERCEDES-BENZ Klasa E Sedan (W212).  
Wskazówka od ekspertów z AUTODOC:**

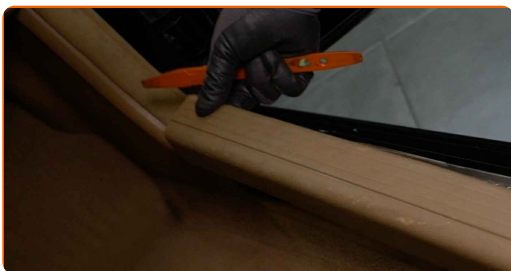
- Wymieniaj filtr kabinowy nie mniej niż jeden raz na pół roku, na początku wiosny i jesieni.
- Przestrzegaj okresy, rekomendacje i wymagania stawiane do eksploatacji części zamienne, zapewnione przez producenta.
- Jeżeli potok powietrza trafiającego do wnętrza samochodu się zmniejszył, to należy wymienić filtr kabinowy wcześniej, niż przewiduje plan obsługi technicznej.
- Uwaga: wszystkie prace na samochodzie – MERCEDES-BENZ Klasa E Sedan (W212) – powinny być wykonywane przy zgaszonym silniku.

**WYMIANĘ NALEŻY PRZEPROWADZAĆ W TEJ KOLEJNOŚCI:**

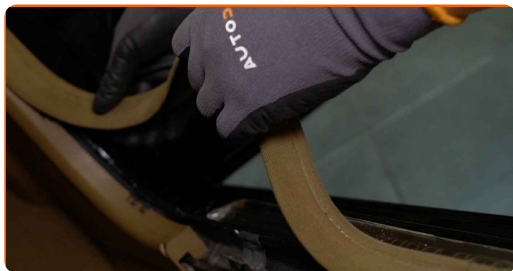
- 1** Wyciągnij dywanik samochodowy od strony pasażera.



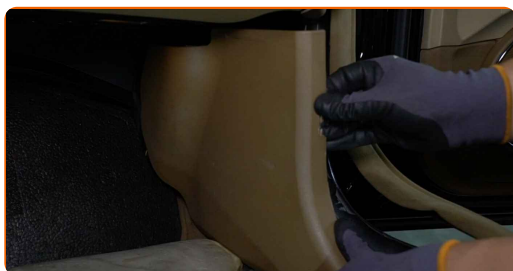
- 2** Zdejmij wewnętrzną osłonę progu drzwi. Skorzystaj z plastikowego ściągacza do tapicerki.



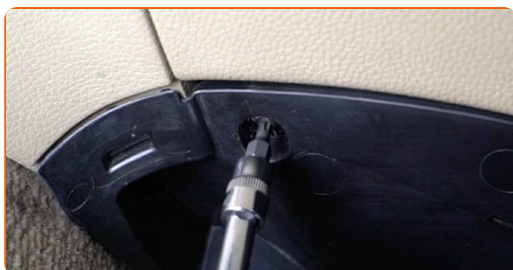
**3** Zdejmij gumową uszczelkę drzwi.



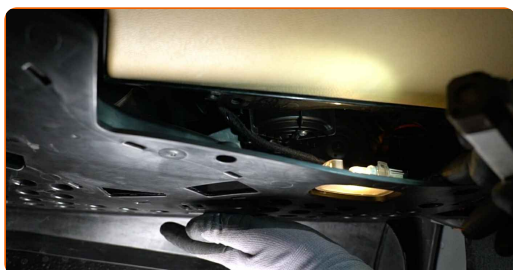
**4** Zdejmij panel boczny po stronie pasażera.



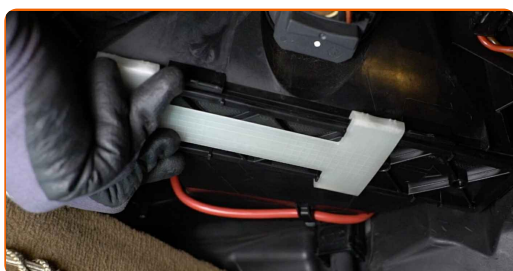
**5** Odkręć elementy mocujące osłony deski rozdzielczej nad nogami pasażera. Skorzystaj z klucza typu Torx T20.



**6** Odsuń na bok dolną pokrywę schowka.

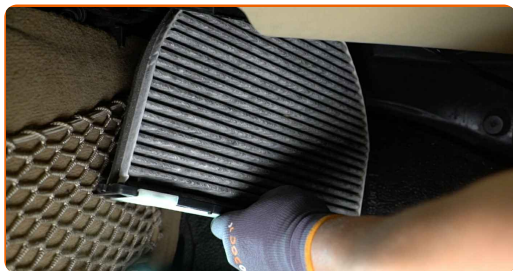


**7** Przesuń uchwyt filtra kabinowego, aby go zwolnić.



8

Wyciągnij filtr kabinowy.

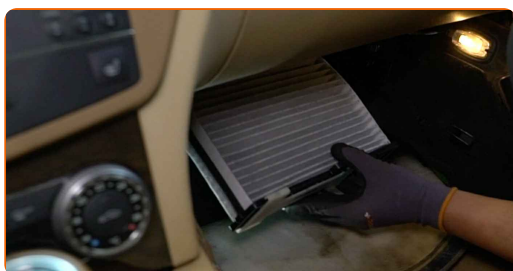


Wymiana: filtra kabinowego – MERCEDES-BENZ Klasa E Sedan (W212).  
Wskazówka od ekspertów z AUTODOC:

- Nie próbuj oczyścić i ponownie stosować filtra - to będzie miało wpływ na jakość czyszczenia powietrza we wnętrzu samochodu.

9

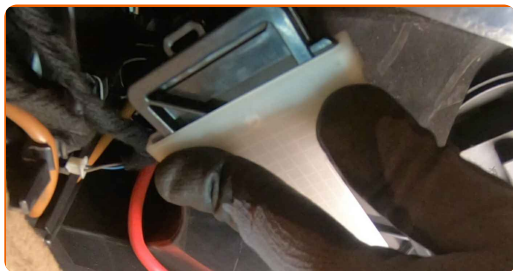
Zamontuj filtr kabinowy w jego gnieździe montażowym.



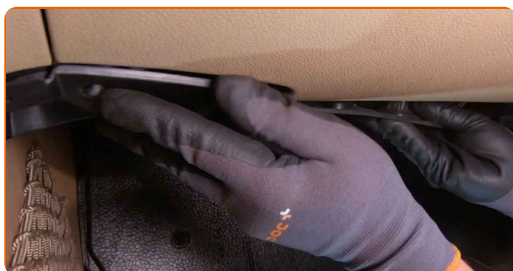
AUTODOC poleca:

- Podążaj na strzałką kierunkową przepływu powietrza na filtrze.
- Uwaga! Używaj wysokiej jakości filtrów – MERCEDES-BENZ Klasa E Sedan (W212).

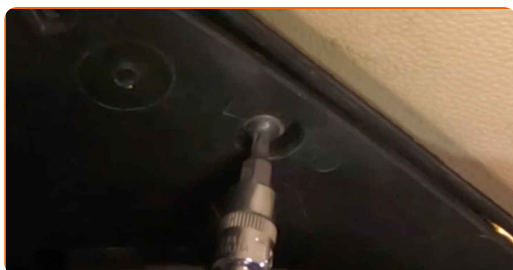
**10** Przesuń uchwyt z powrotem, aby zamocować filtr.



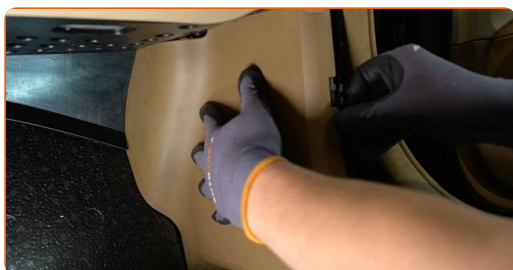
**11** Załóż osłonę pod schowkiem i przymocuj ją.



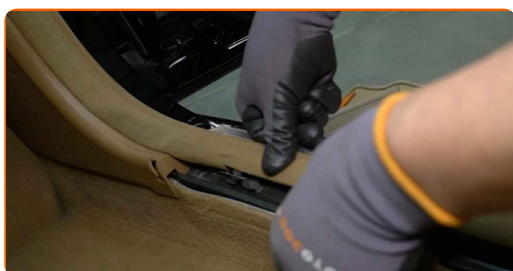
**12** Wkręć elementy mocujące osłony deski rozdzielczej nad nogami pasażera. Skorzystaj z klucza typu Torx T20.



**13** Zamontuj panel boczny po stronie pasażera.



**14** Zamontuj gumową uszczelkę drzwi.

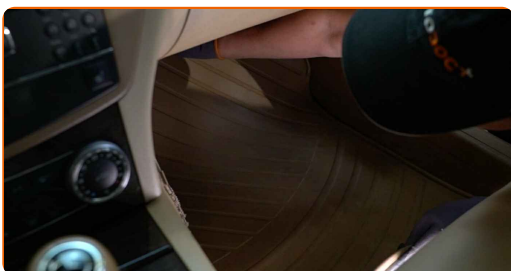




**15** Zamontuj wewnętrzną osłonę progu drzwi.



**16** Włóż z powrotem dywanik samochodowy od strony pasażera.



**17** Włącz zapłon.

**18** Włącz klimatyzację. Jest to niezbędne, aby upewnić się, że części odpowiednio pracują.

**19** Wyłącz zapłon.

**DOBRA ROBOTA!** 

**ZOBACZ WIĘCEJ PORADNIKÓW**

## AUTODOC – NIEDROGIE CZĘŚCI ZAMIENNE WYSOKIEJ JAKOŚCI ONLINE

APLIKACJA MOBILNA AUTODOC: SKORZYSTAJ Z DOSKONAŁYCH  
OKAZJI Z JEDNOCZESNYM WGDODNYM ROBIENIEM ZAKUPÓW



**OGROMNY WYBÓR CZĘŚCI ZAMIENNYCH DO TWOJEGO  
SAMOCHODU**

**FILTR KABINOWY: SZEROKI WYBÓR**

### **(i) WYŁĄCZENIE ODPOWIEDZIALNOŚCI:**

Dokument zawiera jedynie zalecenia ogólne, które mogą okazać się pomocne podczas wykonywania prac naprawczych lub przy wymianie części. AUTODOC nie ponosi odpowiedzialności za szkody z tytułu utraconych korzyści, uszczerbku na zdrowiu bądź z tytułu szkody na mieniu, które powstały podczas naprawy lub wymiany części bądź w skutek nieprawidłowego użytkowania lub błędnej interpretacji udostępnionych informacji.

AUTODOC nie ponosi odpowiedzialności za ewentualne błędy i nieścisłości zawarte w tym przewodniku. Niniejsze informacje mają jedynie charakter informacyjny i nie zastępują wskazówek specjalisty.

AUTODOC nie ponosi odpowiedzialności za korzystanie ze sprzętu, narzędzi lub części samochodowych w sposób nieprawidłowy lub zagrażający zdrowiu. AUTODOC zaleca zachowanie ostrożności i przestrzeganie zasad bezpieczeństwa podczas wykonywania prac naprawczych lub wymiany części. Prosimy mieć na uwadze, że części samochodowe niskiej jakości nie będą w stanie zapewnić stosownego bezpieczeństwa w ruchu drogowym.

© Copyright 2022 Wszelkie treści – w tym teksty, zdjęcia i grafiki – chronione są prawami autorskimi. Wszelkie prawa – w szczególności prawa do kopiowania, rozpowszechniania, edytowania i tłumaczenia – stanowią własność AUTODOC GmbH.