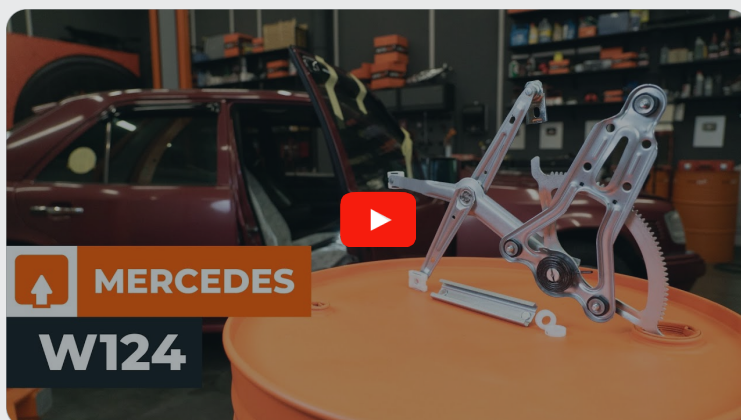




Jak wymienić
mechanizm podnoszenia
szyby przód w
MERCEDES-BENZ Klasa
E T-modell (S124) -
poradnik naprawy

PODOBNY FILMIK INSTRUKTAŻOWY



Niniejszy film przedstawia procedurę wymiany podobnej części samochodowej w innym pojeździe

ⓘ Ważne!

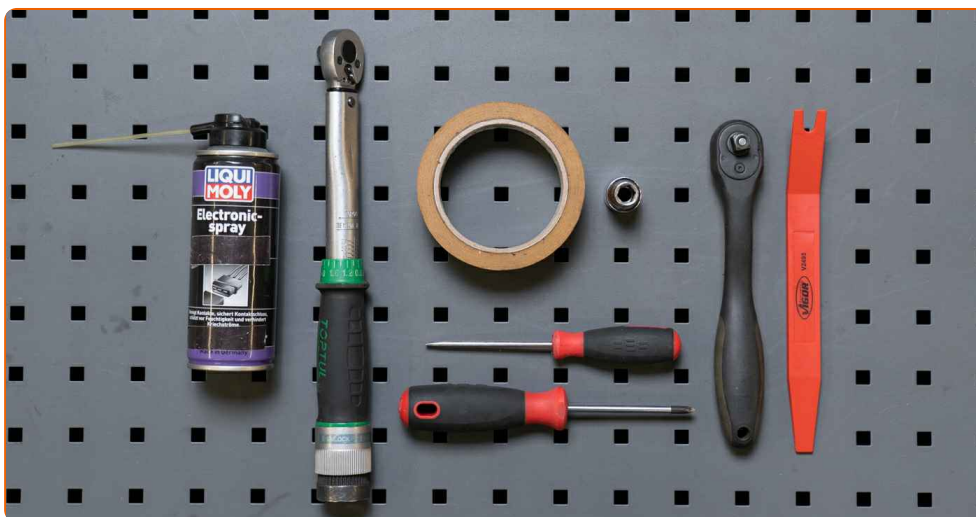
Procedura wymiany może być stosowana dla:

MERCEDES-BENZ Klasa E T-modell (S124) E 300 TD (124.191), MERCEDES-BENZ Klasa E T-modell (S124) E 200 T (124.079), MERCEDES-BENZ Klasa E T-modell (S124) E 220 T (124.082), MERCEDES-BENZ Klasa E T-modell (S124) E 280 T (124.088), MERCEDES-BENZ Klasa E T-modell (S124) E 320 T (124.092), MERCEDES-BENZ Klasa E T-modell (S124) E 250 TD (124.186), MERCEDES-BENZ Klasa E T-modell (S124) E 36 T AMG (124.092), MERCEDES-BENZ Klasa E T-modell (S124) E 300 T Turbo-D (124.193), MERCEDES-BENZ Klasa E T-modell (S124) E 300 T 4-matic (124.290), MERCEDES-BENZ Klasa E T-modell (S124) E 300 T Turbo-D 4-matic (124.393), MERCEDES-BENZ Klasa E T-modell (S124) E 250 Turbo D

Kolejne kroki mogą się różnić w zależności od konstrukcji samochodu.

Niniejszy poradnik został stworzony w oparciu o procedurę wymiany podobnej części samochodowej w: MERCEDES-BENZ Klasa E Sedan (W124) E 250 D (124.126, 124.129)

**WYMIANA: MECHANIZMU PODNOSZENIA SZYBY –
MERCEDES-BENZ KLASA E T-MODELL (S124). LISTA
NARZĘDZI, KTÓRYCH BĘDZIESZ POTRZEBOWAĆ:**



- Smar dielektryczny
- Taśma malarska
- Klucz dynamometryczny
- Nasadka o numerze 10
- Klucz grzechotkowy
- śrubokręt płaski
- Śrubokręt krzyżakowy
- Plastikowe narzędzie demontujące

Kup narzędzia

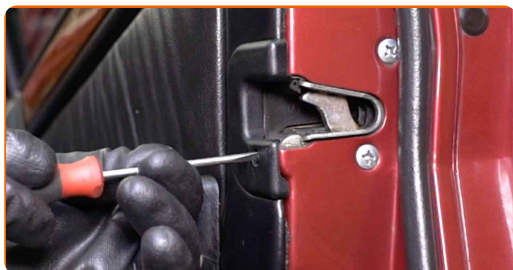
Wymiana: mechanizmu podnoszenia szyby – MERCEDES-BENZ Klasa E T-modell (S124). AUTODOC zaleca:

- Wszystkie prace powinny być dokonane na zgaszonym silniku.

WYMIANA: MECHANIZMU PODNOSZENIA SZYBY – MERCEDES-BENZ KLASA E T-MODELL (S124). UŻYJ NASTĘPUJĄCEJ PROCEDURY:

1 Otwórz drzwi samochodu.

2 Odkręć element mocujący osłonę zamka drzwi. Skorzystaj z wkrętaka płaskiego.



3 Zdejmij osłonę zamka drzwi.



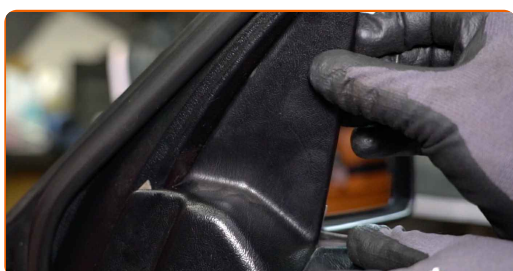
4 Odłącz osłonę klamki drzwi. Skorzystaj z plastikowego ściągacza do tapicerki.



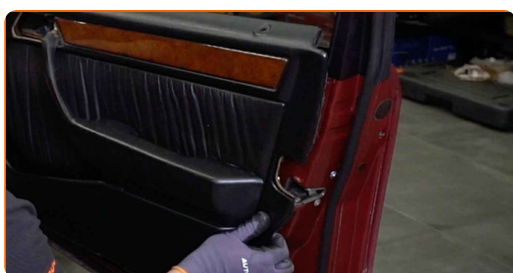
- 5** Odkręć element mocujący boczek drzwi. Skorzystaj z nasadki o numerze #10. Skorzystaj z klucza grzechotkowego.



- 6** Zdejmij osłonę mocowania lusterka bocznego.

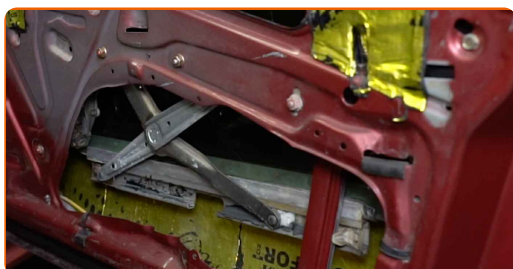


- 7** Odłącz panel tapicerki drzwi.



- 8** Włącz zapłon.

- 9** Opuść szybę.



- 10** Wyłącz zapłon.

11 Odkręć element mocujący szybę. Skorzystaj z nasadki o numerze #10. Skorzystaj z klucza grzechotkowego.



12 Unieść nieco szybę i zwolnij ją z podnośnika szyb.



Wymiana: mechanizmu podnoszenia szyby – MERCEDES-BENZ Klasa E T-modell (S124). Wskazówka:

- Podczas wyjmowania szyby trzymaj ją mocno, aby uniknąć obrażeń.

13 Podnieś szybę całkowicie do góry i unieruchom ją. Użyj taśmy malarskiej.

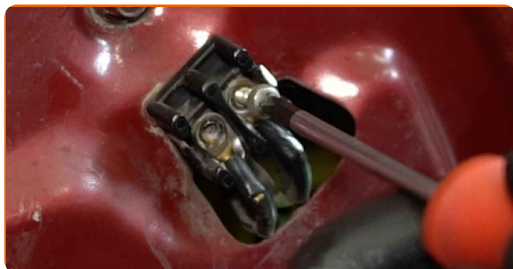


AUTODOC poleca:

- Aby uniknąć obrażeń, przytrzymaj szybę podczas podnoszenia.

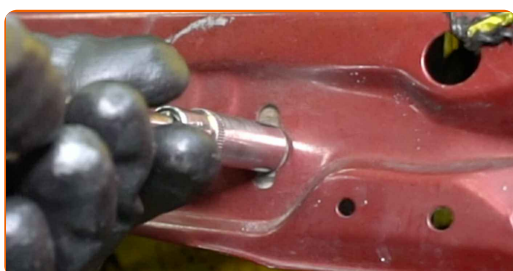
14

Odkręć styki mechanizmu podnoszenia szyb. Skorzystaj z wkrętaka krzyżakowego.



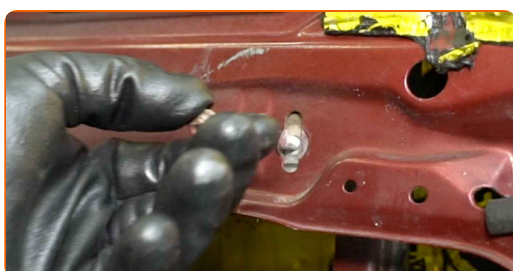
15

Odkręć elementy mocujące mechanizm podnoszenia szyb. Skorzystaj z nasadki o numerze #10. Skorzystaj z klucza grzechotkowego.



16

Usuń śruby mocujące.

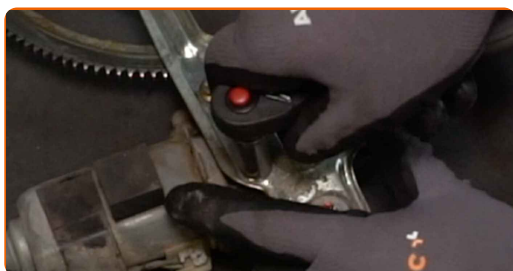


17

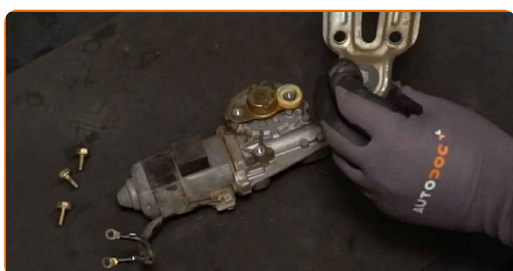
Zdejmij mechanizm podnoszenia szyb.



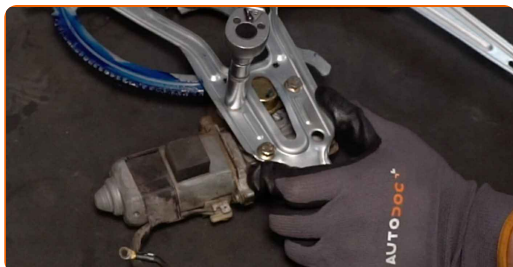
- 18** Odkręć elementy mocujące silniczek szyb elektrycznych. Skorzystaj z nasadki o numerze #10. Skorzystaj z klucza grzechotkowego.



- 19** Wyjmij silniczek szyb elektrycznych.



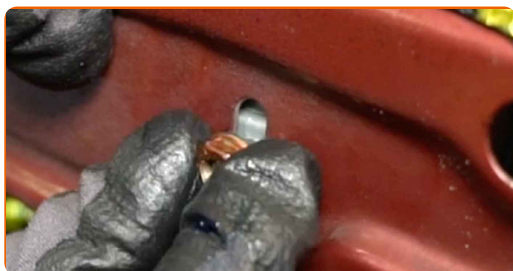
- 20** Zamontuj i wkręć elementy mocujące silniczek do nowego mechanizmu podnoszenia szyb. Skorzystaj z nasadki o numerze #10. Skorzystaj z klucza dynamometrycznego. Dokręć do go momentu 8 Nm.



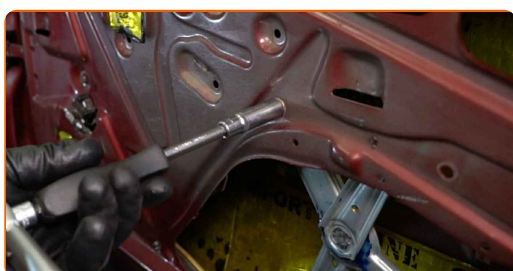
- 21** Zamontuj nowy mechanizm podnoszenia szyb.



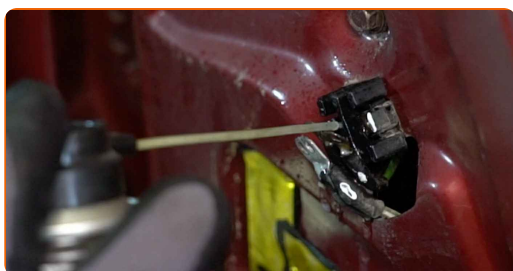
22 Zamontuj śruby mocujące.



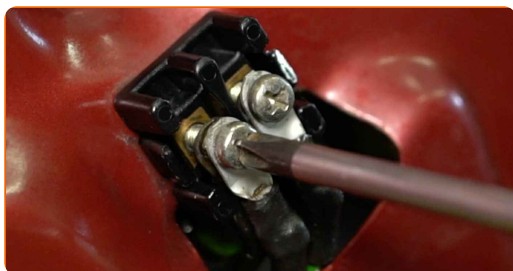
23 Dokręć elementy mocujące mechanizm podnoszenia szyb. Skorzystaj z nasadki o numerze #10. Skorzystaj z klucza dynamometrycznego. Dokręć do go momentu 8 Nm.



24 Nasmaruj styki mechanizmu podnoszenia szyb. Skorzystaj ze smaru dielektrycznego.



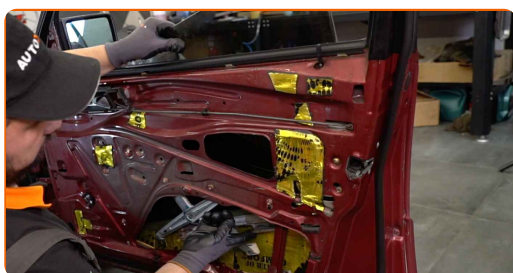
25 Wkręć styki mechanizmu podnoszenia szyb. Skorzystaj z wkrętaka krzyżakowego.



26 Odklej taśmę malarską.



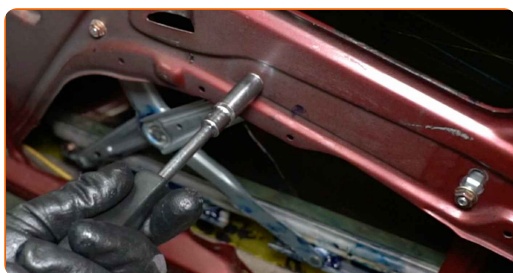
27 Opuść szybę i umieść ją w miejscu jej montażu w mechanizmie podnoszenia szyb.



Wymiana: mechanizmu podnoszenia szyby – MERCEDES-BENZ Klasa E T-modell (S124). Eksperti z AUTODOC zalecają:

- Aby uniknąć obrażeń, przytrzymaj szybę podczas jej opuszczania.

28 Dokręć element mocujący szybę. Skorzystaj z nasadki o numerze #10. Skorzystaj z klucza dynamometrycznego. Dokręć do go momentu 6 Nm.

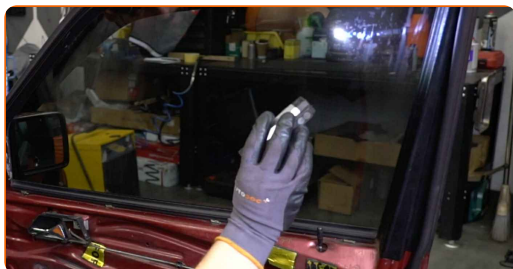


Wymiana: mechanizmu podnoszenia szyby – MERCEDES-BENZ Klasa E T-modell (S124). Profesjonaliści zalecają:

- Nie dokręcaj zbyt mocno elementu mocującego szybę, aby uniknąć jej uszkodzenia.

29 Włącz zapłon.

30 Sprawdź, czy podnośnik szyb działa prawidłowo.

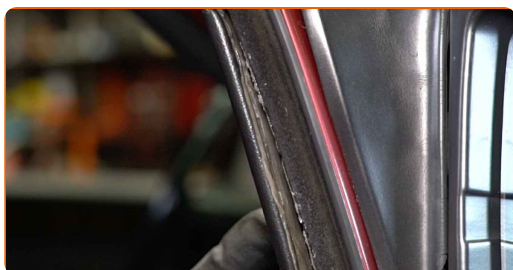


31 Wyłącz zapłon.

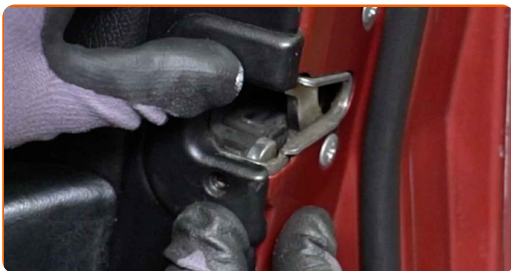
32 Podłącz z powrotem panel tapicerki drzwi.



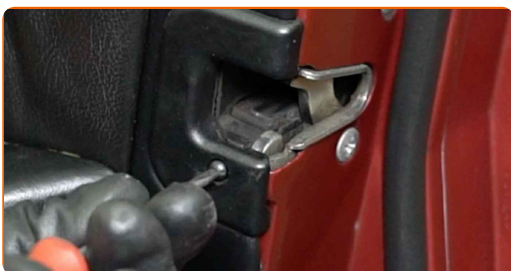
33 Zamontuj osłonę mocowania lusterka bocznego.



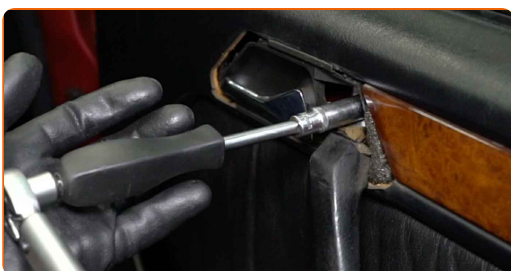
34 Ponownie zamontuj osłonę zamka drzwi.



35 Wkręć element mocujący osłonę zamka drzwi. Skorzystaj z wkrętaka płaskiego.



36 Dokręć element mocujący boczeczek drzwi. Skorzystaj z nasadki o numerze #10. Skorzystaj z klucza dynamometrycznego. Dokręć do go momentu 8 Nm.

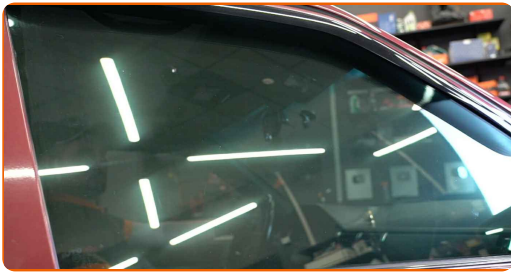


37 Załóż osłonę klamki drzwi.



38

Zamknij drzwi samochodu.



DOBRA ROBOTA! 

ZOBACZ WIĘCEJ PORADNIKÓW

AUTODOC – NIEDROGIE CZĘŚCI ZAMIENNE WYSOKIEJ JAKOŚCI ONLINE

APLIKACJA MOBILNA AUTODOC: SKORZYSTAJ Z DOSKONAŁYCH
OKAZJI Z JEDNOCZESNYM WGDNYM ROBIENIEM ZAKUPÓW



**OGROMNY WYBÓR CZĘŚCI ZAMIENNYCH DO TWOJEGO
SAMOCHODU**

MECHANIZM PODNOSZENIA SZYBY: SZEROKI WYBÓR

(i) WYŁĄCZENIE ODPOWIEDZIALNOŚCI:

Dokument zawiera jedynie zalecenia ogólne, które mogą okazać się pomocne podczas wykonywania prac naprawczych lub przy wymianie części. AUTODOC nie ponosi odpowiedzialności za szkody z tytułu utraconych korzyści, uszczerbku na zdrowiu bądź z tytułu szkody na mieniu, które powstały podczas naprawy lub wymiany części bądź w skutek nieprawidłowego użytkowania lub błędnej interpretacji udostępnionych informacji.

AUTODOC nie ponosi odpowiedzialności za ewentualne błędy i nieścisłości zawarte w tym przewodniku. Niniejsze informacje mają jedynie charakter informacyjny i nie zastępują wskazówek specjalisty.

AUTODOC nie ponosi odpowiedzialności za korzystanie ze sprzętu, narzędzi lub części samochodowych w sposób nieprawidłowy lub zagrażający zdrowiu. AUTODOC zaleca zachowanie ostrożności i przestrzeganie zasad bezpieczeństwa podczas wykonywania prac naprawczych lub wymiany części. Prosimy mieć na uwadze, że części samochodowe niskiej jakości nie będą w stanie zapewnić stosownego bezpieczeństwa w ruchu drogowym.

© Copyright 2023 Wszelkie treści – w tym teksty, zdjęcia i grafiki – chronione są prawami autorskimi. Wszelkie prawa – w szczególności prawa do kopiowania, rozpowszechniania, edytowania i tłumaczenia – stanowią własność AUTODOC SE.