



Jak wymienić lusterko  
zewnątrzne w  
**MERCEDES-BENZ Klasa**  
**E T-modell (S124) -**  
poradnik naprawy

## PODOBNY FILMIK INSTRUKTAŻOWY



Niniejszy film przedstawia procedurę wymiany podobnej części samochodowej w innym pojeździe

### Ważne!

Procedura wymiany może być stosowana dla:

MERCEDES-BENZ Klasa E T-modell (S124) E 300 TD (124.191), MERCEDES-BENZ Klasa E T-modell (S124) E 200 T (124.079), MERCEDES-BENZ Klasa E T-modell (S124) E 220 T (124.082), MERCEDES-BENZ Klasa E T-modell (S124) E 280 T (124.088), MERCEDES-BENZ Klasa E T-modell (S124) E 320 T (124.092), MERCEDES-BENZ Klasa E T-modell (S124) E 250 TD (124.186), MERCEDES-BENZ Klasa E T-modell (S124) E 36 T AMG (124.092), MERCEDES-BENZ Klasa E T-modell (S124) E 300 T Turbo-D (124.193), MERCEDES-BENZ Klasa E T-modell (S124) E 300 T 4-matic (124.290), MERCEDES-BENZ Klasa E T-modell (S124) E 300 T Turbo-D 4-matic (124.393), MERCEDES-BENZ Klasa E T-modell (S124) E 250 Turbo D

Kolejne kroki mogą się różnić w zależności od konstrukcji samochodu.

Niniejszy poradnik został stworzony w oparciu o procedurę wymiany podobnej części samochodowej w: MERCEDES-BENZ Klasa E Sedan (W124) E 250 D (124.126, 124.129)

**WYMIANA: LUSTERKA ZEWNĘTRZNEGO – MERCEDES-  
BENZ KLASA E T-MODELL (S124). LISTA NARZĘDZI,  
KTÓRYCH BĘDZIESZ POTRZEBOWAĆ:**



- Smar dielektryczny
- Śrubokręt krzyżakowy
- Plastikowe narzędzie demontujące

**Kup narzędzia**

Wymiana: lusterka zewnętrznego – MERCEDES-BENZ Klasa E T-modell (S124). Profesjoniści zalecają:

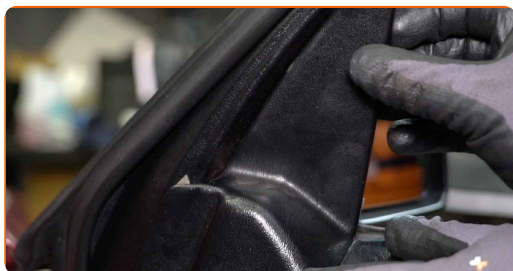
- Wszystkie prace powinny być dokonane na zgaszonym silniku.

## WYMIANA: LUSTERKA ZEWNĘTRZNEGO – MERCEDES-BENZ KLASA E T-MODELL (S124). PODEJMIJ NASTĘPUJĄCE KROKI:

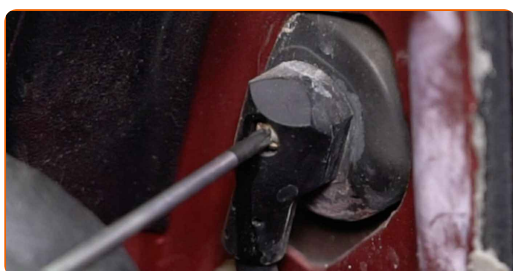
**1** Otwórz drzwi samochodu.

**2** Opuść szybę.

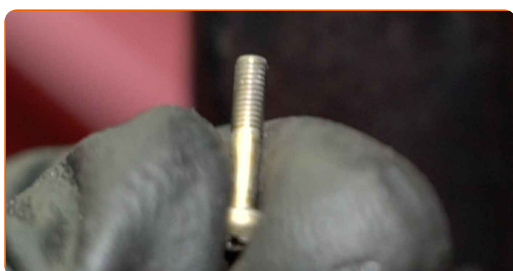
**3** Zdejmij osłonę mocowania lusterka bocznego. Skorzystaj z plastikowego ściągacza do tapicerki.



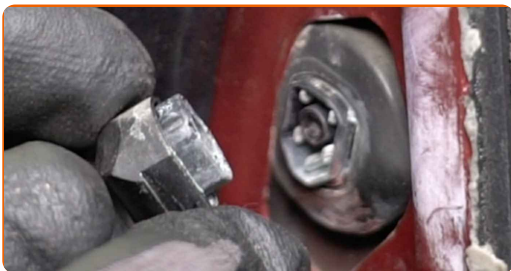
**4** Odkręć element mocujący wtyczkę lusterka bocznego. Skorzystaj z wkrętaka krzyżakowego.



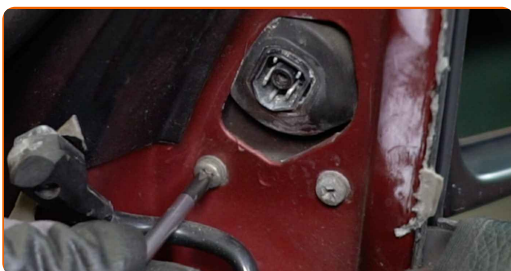
**5** Odkręć śrubę mocującą.



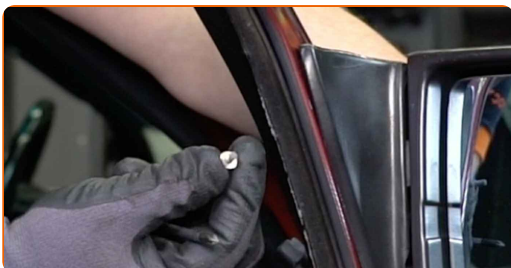
**6** Odłącz wtyczkę lusterka bocznego.



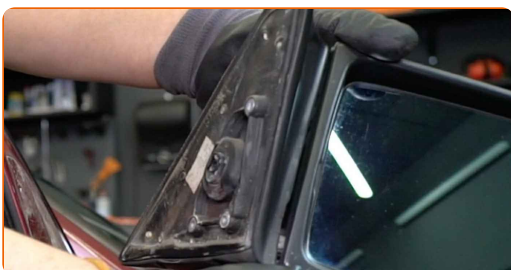
**7** Odkręć elementy mocujące lusterko boczne. Skorzystaj z wkrętaka krzyżakowego.



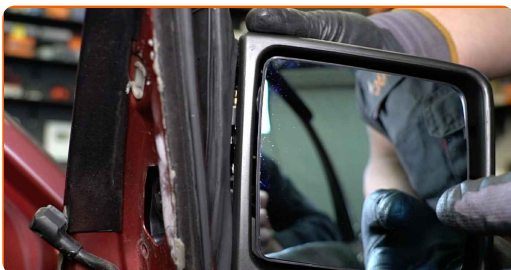
**8** Usuń śruby mocujące.



**9** Zdejmij lusterko boczne.

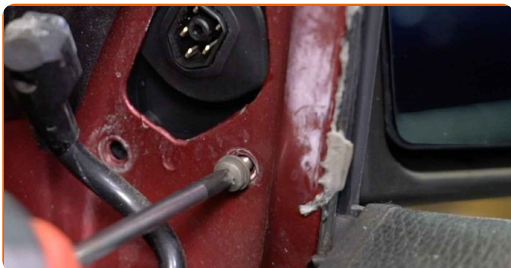


**10** Zamontuj nowe lusterko boczne.

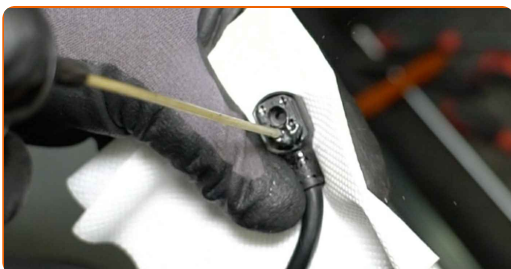


**11** Zamontuj śruby mocujące.

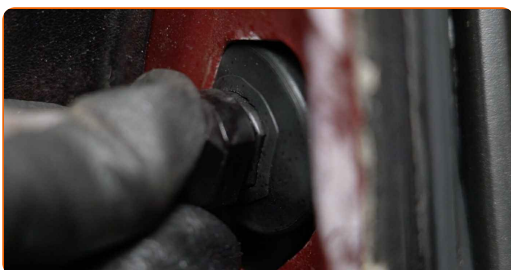
**12** Wkręć elementy mocujące lusterko boczne. Skorzystaj z wkrętaka krzyżakowego.



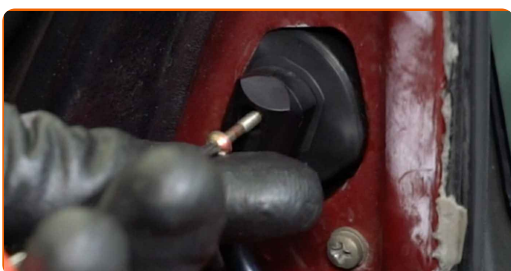
**13** Nasmaruj wtyczkę lusterka bocznego. Skorzystaj ze smaru dielektrycznego.



**14** Podłącz wtyczkę lusterka bocznego.

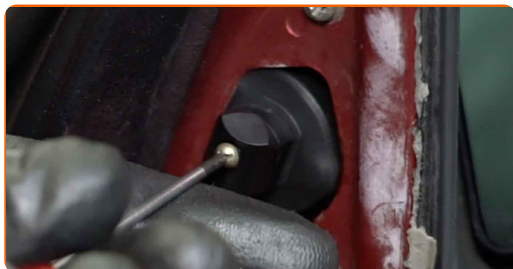


**15** Zainstaluj śrubę mocującą.



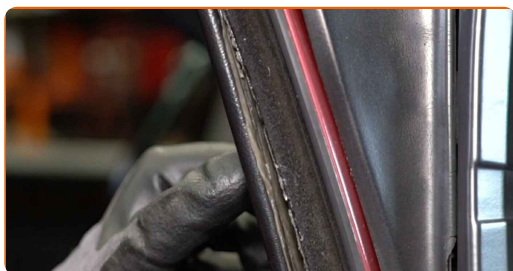
16

Wkręć element mocujący wtyczkę lusterka bocznego. Skorzystaj z wkrętaka krzyżakowego.



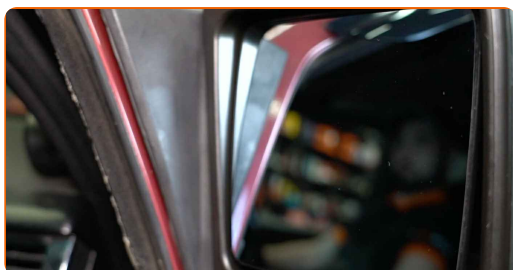
17

Zamontuj osłonę mocowania lusterka bocznego.



18

Wyreguluj szkło lusterka.



19

Podnieś szybę całkowicie do góry.

20

Zamknij drzwi samochodu.

**DOBRA ROBOTA!** 

**ZOBACZ WIĘCEJ PORADNIKÓW**



## AUTODOC – NIEDROGIE CZĘŚCI ZAMIENNE WYSOKIEJ JAKOŚCI ONLINE

APLIKACJA MOBILNA AUTODOC: SKORZYSTAJ Z DOSKONAŁYCH OKAZJI Z JEDNOCZESNYM WGDODNYM ROBIENIEM ZAKUPÓW



**+ AUTODOC**

GET IT ON  
**Google Play**

Download on the  
**App Store**

**Download**

**OGROMNY WYBÓR CZĘŚCI ZAMIENNYCH DO TWOJEGO SAMOCHODU**

**LUSTERKO ZEWNĘTRZNE: SZEROKI WYBÓR**

### **(i) WYŁĄCZENIE ODPOWIEDZIALNOŚCI:**

Dokument zawiera jedynie zalecenia ogólne, które mogą okazać się pomocne podczas wykonywania prac naprawczych lub przy wymianie części. AUTODOC nie ponosi odpowiedzialności za szkody z tytułu utraconych korzyści, uszczerbku na zdrowiu bądź z tytułu szkody na mieniu, które powstały podczas naprawy lub wymiany części bądź w skutek nieprawidłowego użytkowania lub błędnej interpretacji udostępnionych informacji.

AUTODOC nie ponosi odpowiedzialności za ewentualne błędy i nieścisłości zawarte w tym przewodniku. Niniejsze informacje mają jedynie charakter informacyjny i nie zastępują wskazówek specjalisty.

AUTODOC nie ponosi odpowiedzialności za korzystanie ze sprzętu, narzędzi lub części samochodowych w sposób nieprawidłowy lub zagrażający zdrowiu. AUTODOC zaleca zachowanie ostrożności i przestrzeganie zasad bezpieczeństwa podczas wykonywania prac naprawczych lub wymiany części. Prosimy mieć na uwadze, że części samochodowe niskiej jakości nie będą w stanie zapewnić stosownego bezpieczeństwa w ruchu drogowym.

© Copyright 2023 Wszelkie treści – w tym teksty, zdjęcia i grafiki – chronione są prawami autorskimi. Wszelkie prawa – w szczególności prawa do kopiowania, rozpowszechniania, edytowania i tłumaczenia – stanowią własność AUTODOC SE.