



Jak wymienić klocki
hamulcowe przód w
MERCEDES-BENZ Klasa
E T-modell (S210) -
poradnik naprawy

PODOBNY FILMIK INSTRUKTAŻOWY



Niniejszy film przedstawia procedurę wymiany podobnej części samochodowej w innym pojeździe

Ważne!

Procedura wymiany może być stosowana dla:

MERCEDES-BENZ Klasa E T-modell (S210) E 270 T CDI, MERCEDES-BENZ Klasa E T-modell (S210) E 280 T 4-matic (210.281), MERCEDES-BENZ Klasa E T-modell (S210) E 320 T (210.265), MERCEDES-BENZ Klasa E T-modell (S210) E 300 T Turbo-D (210.225), MERCEDES-BENZ Klasa E T-modell (S210) E 320 T 4-matic (210.282), MERCEDES-BENZ Klasa E T-modell (S210) E 280 T (210.263), MERCEDES-BENZ Klasa E T-modell (S210) E 240 T (210.261), MERCEDES-BENZ Klasa E T-modell (S210) E 200 T Kompressor (210.245), MERCEDES-BENZ Klasa E T-modell (S210) E 320 T CDI (210.226), MERCEDES-BENZ Klasa E T-modell (S210) E 270 T CDI (210.216)

Kolejne kroki mogą się różnić w zależności od konstrukcji samochodu.

Niniejszy poradnik został stworzony w oparciu o procedurę wymiany podobnej części samochodowej w: MERCEDES-BENZ Klasa E Sedan (W210) E 270 CDI (210.016)

**WYMIANA: KLOCKI HAMULCOWE – MERCEDES-BENZ
KLASA E T-MODELL (S210). POTRZEBNE NARZĘDZIA:**



- Szczotka druciana
- Szczotka nylonowa
- Sprej WD-40
- Środek do czyszczenia hamulców
- Pasta przeciw piskzeniu
- Smar ceramiczny
- Klucz dynamometryczny
- Nasadka o numerze 18
- Bit imbusowy numerze h5
- Bit imbusowy numerze h7
- Klucz nasadowy do kół o numerze 17
- Klucz grzechotkowy
- Łom
- Pokrętka
- Praska do tłoczków hamulcowych
- Długie szczypce
- Klin pod koło

Kup narzędzia

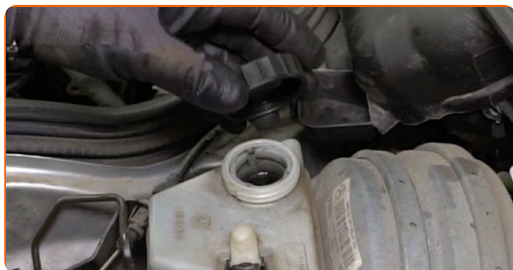
AUTODOC poleca:

- Wykonuj wymianę klocków hamulcowych w kompletnym zestawie dla każdej osi. Zapewni to skuteczne hamowanie.
- Procedura wymiany jest identyczna dla obydwu klocków hamulcowych znajdujących się na tej samej osi.
- Uwaga: wszystkie prace na samochodzie – MERCEDES-BENZ Klasa E T-modell (S210) – powinny być wykonywane przy zgaszonym silniku.

WYMIANĘ NALEŻY PRZEPROWADZAĆ W TEJ KOLEJNOŚCI:

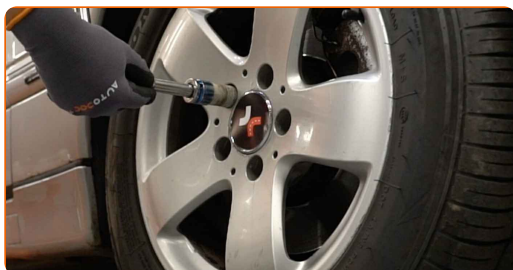
1 Otwórz maskę.

2 Odkręć korek pojemnika na płyn hamulcowy.



3 Zabezpiecz koła klinami.

4 Poluzuj śruby kół. Skorzystaj z nasadki udarowe do kół #17. Skorzystaj z pokrętki.



5 Podnieś samochód.

Wymiana: klocki hamulcowe – MERCEDES-BENZ Klasa E T-modell (S210).
Profesjoniści zalecają:

- Jeśli używasz podnośnika, upewnij się, że stoi on na płaskiej powierzchni bez żadnych nierówności.
- Pamiętaj, aby dodatkowo zabezpieczyć samochód za pomocą podpór.

6

Odkręć śruby koła.



AUTODOC poleca:

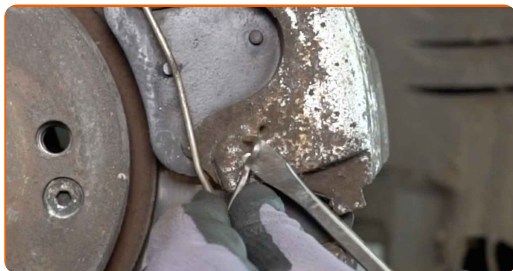
- Ostrzeżenie! Aby uniknąć obrażeń, przytrzymaj koło podczas odkręcania śrub mocujących. MERCEDES-BENZ Klasa E T-modell (S210)

7

Ściągnij koło.



8 Zdejmij sprężynę zabezpieczającą zacisk hamulcowy. Użyj łomu.



9 Odłącz czujnik zużycia klocków hamulcowych. Użyj długich szczypiec.



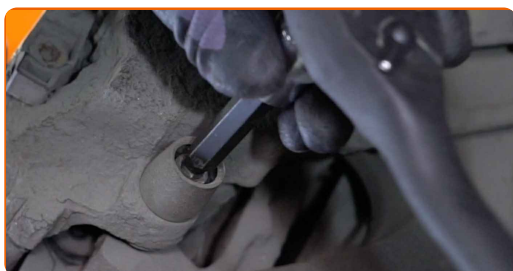
10 Rozłącz klocki hamulcowe. Użyj łomu.



11 Zdejmij zaślepki z osłon sworzni prowadzących zacisk hamulca. Użyj łomu.



- 12** Odkręć elementy mocujące zacisk hamulcowy. Skorzystaj z klucza sześciokątnego typu HEX o numerze H7. Skorzystaj z klucza grzechotkowego.



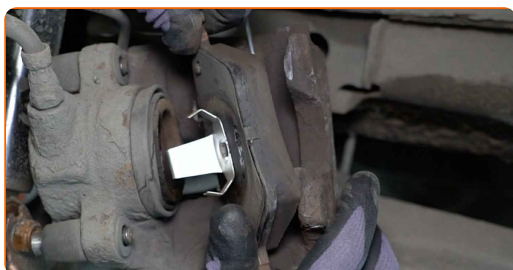
- 13** Zdemontuj zacisk hamulcowy.



AUTODOC poleca:

- Przymocuj zacisk za pomocą drutu do zawieszenia albo podwozia, żeby uniknąć dehermetyzacji układu hamulcowego.
- Upewnij się, że zacisk hamulcowy nie wisi na przewodzie hamulcowym.
- Nie wciskaj pedału hamulca po usunięciu zacisku hamulcowego. W rezultacie tłok może wypaść z cylindra, co może spowodować wyciek płynu hamulcowego oraz dekompresję całego układu.

- 14** Zdejmij klocki hamulcowe.



Wymiana: klocki hamulcowe – MERCEDES-BENZ Klasa E T-modell (S210).
AUTODOC zaleca:

- Wymierz grubość tarczy hamulcowej. Przy osiągnięciu ograniczenia zużycia część musi być wymieniona.

15

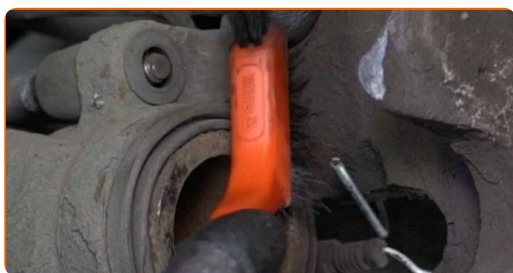
Oczyść wspornik zacisku hamulcowego od kurzu i brudu. Użyj drucianej szczotki. Skorzystaj ze środka do czyszczenia hamulców.

AUTODOC poleca:

- Po zastosowaniu spreju, zaczekaj kilka minut.
- Sprawdź wspornik zacisku hamulcowego, trzpienie prowadzące zacisku hamulcowego oraz osłony przeciwpyłowe. Wyczyść je. W razie potrzeby je wymień.

16

Zabezpiecz tłok zacisku hamulcowego. Użyj szczotki nylonowej. Skorzystaj ze środka do czyszczenia hamulców.



AUTODOC poleca:

- Po zastosowaniu spreju, zaczekaj kilka minut.

17

Wciśnij tłoczek zacisku hamulcowego. Skorzystaj z praski do tłoczków hamulcowych.



18

Zabezpiecz klocki hamulcowe w miejscu, w którym powierzchnia styka się z jarzmem zacisku hamulcowego. Skorzystaj z pasty przeciw piskzeniu.

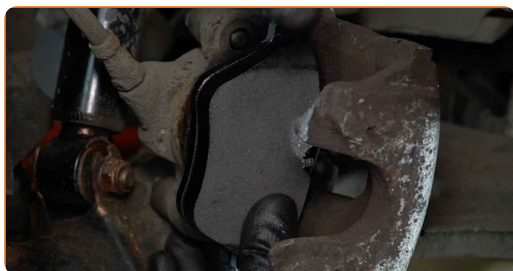


Wymiana: klocki hamulcowe – MERCEDES-BENZ Klasa E T-modell (S210).
Eksperti z AUTODOC zalecają:

- Upewnij się, że przed zainstalowaniem klocków powierzchnia tarczy jest czysta.

19

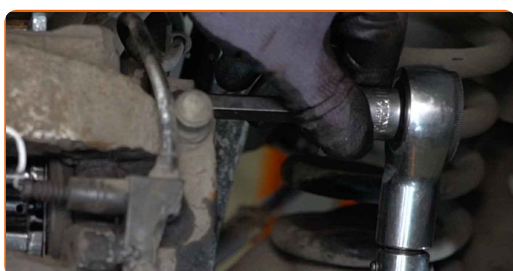
Zamontuj nowe klocki hamulcowe.



20 Zamontuj zacisk hamulcowy i przykręć go.



21 Dokręć mocowania zacisku hamulcowego. Skorzystaj z klucza sześciokątneho typu HEX o numerze H7. Skorzystaj z klucza dynamometrycznego. Dokręć do momentu 25 Nm.



22 Załóż zaślepki na osłony sworzni prowadzących zacisk hamulca.



23 Podłącz czujnik zużycia klocków hamulcowych.



24 Zdejmij blaszkę zabezpieczającą klocek hamulcowy. Użyj łomu.



25

Nasmaruj powierzchnię, gdzie tarcza hamulcowa styka się z felgą. Użyj smaru ceramicznego.



26

Wyczyść powierzchnię tarczy hamulcowej. Skorzystaj ze środka do czyszczenia hamulców.



27

Zamontuj koło.

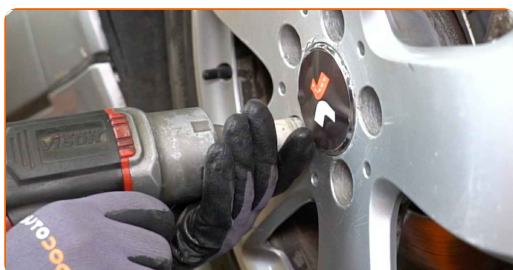


AUTODOC poleca:

- W celu uniknięcia zranienia podczas dokręcania śrub mocujących przytrzymaj koło.

28

Wkręć śruby koła. Skorzystaj z nasadki udarowe do kół #17. Skorzystaj z klucza grzechotkowego.



- 29** Spuść samochód i, działając w porządku krzyżowym, zaciągnij bolce mocujące koła. Skorzystaj z nasadki udarowe do kół #17. Skorzystaj z klucza dynamometrycznego. Dokręć do go momentu 110 Nm.



- 30** Usuń podnośniki oraz kliny.



AUTODOC poleca:

- Przy zgaszonym silniku naciśnij kilkakrotnie pedał hamulca, aż do wycucia znacznego oporu.
- Sprawdź poziom płynu hamulcowego w zbiorniku wyrównawczym i przy konieczności dodaj go.

- 31** Dokręć korek pojemnika na płyn hamulcowy.



- 32** Zamknij maskę.

Wymiana: klocki hamulcowe – MERCEDES-BENZ Klasa E T-modell (S210).
AUTODOC zaleca:

- Po wymianie klocków hamulcowych nieco zwolnij przez pierwsze 150-200 km. Przestrzegaj niepotrzebnego i ostrego całkowitego hamowania.

DOBRA ROBOTA! 

ZOBACZ WIĘCEJ PORADNIKÓW

AUTODOC – NIEDROGIE CZĘŚCI ZAMIENNE WYSOKIEJ JAKOŚCI ONLINE

APLIKACJA MOBILNA AUTODOC: SKORZYSTAJ Z DOSKONAŁYCH OKAZJI Z JEDNOCZESNYM WGDNYM ROBIENIEM ZAKUPÓW



+ AUTODOC

GET IT ON
Google Play

Download on the
App Store

Download

OGROMNY WYBÓR CZĘŚCI ZAMIENNYCH DO TWOJEGO SAMOCHODU

KŁOCKI HAMULCOWE: SZEROKI WYBÓR

(i) WYŁĄCZENIE ODPOWIEDZIALNOŚCI:

Dokument zawiera jedynie zalecenia ogólne, które mogą okazać się pomocne podczas wykonywania prac naprawczych lub przy wymianie części. AUTODOC nie ponosi odpowiedzialności za szkody z tytułu utraconych korzyści, uszczerbku na zdrowiu bądź z tytułu szkody na mieniu, które powstały podczas naprawy lub wymiany części bądź w skutek nieprawidłowego użytkowania lub błędnej interpretacji udostępnionych informacji.

AUTODOC nie ponosi odpowiedzialności za ewentualne błędy i nieścisłości zawarte w tym przewodniku. Niniejsze informacje mają jedynie charakter informacyjny i nie zastępują wskazówek specjalisty.

AUTODOC nie ponosi odpowiedzialności za korzystanie ze sprzętu, narzędzi lub części samochodowych w sposób nieprawidłowy lub zagrażający zdrowiu. AUTODOC zaleca zachowanie ostrożności i przestrzeganie zasad bezpieczeństwa podczas wykonywania prac naprawczych lub wymiany części. Prosimy mieć na uwadze, że części samochodowe niskiej jakości nie będą w stanie zapewnić stosownego bezpieczeństwa w ruchu drogowym.

© Copyright 2023 Wszelkie treści – w tym teksty, zdjęcia i grafiki – chronione są prawami autorskimi. Wszelkie prawa – w szczególności prawa do kopiowania, rozpowszechniania, edytowania i tłumaczenia – stanowią własność AUTODOC SE.