



Jak wymienić łożysko
koła przód w

MERCEDES-BENZ Klasa

E T-modell (S212) -

poradnik naprawy

PODOBNY FILMIK INSTRUKTAŻOWY



Niniejszy film przedstawia procedurę wymiany podobnej części samochodowej w innym pojeździe

i Ważne!

Procedura wymiany może być stosowana dla:

MERCEDES-BENZ Klasa E T-modell (S212) E 350 (212.256), MERCEDES-BENZ Klasa E T-modell (S212) E 63 AMG (212.274), MERCEDES-BENZ Klasa E T-modell (S212) E 350 CDI (212.223), MERCEDES-BENZ Klasa E T-modell (S212) E 500 (212.273), MERCEDES-BENZ Klasa E T-modell (S212) E 350 (212.259), MERCEDES-BENZ Klasa E T-modell (S212) E 300 (212.255), MERCEDES-BENZ Klasa E T-modell (S212) E 200 CDI / BlueTEC (212.205, 212.206), MERCEDES-BENZ Klasa E T-modell (S212) E 220 CDI / BlueTEC (212.202, 212.201), MERCEDES-BENZ Klasa E T-modell (S212) E 250 CDI / BlueTEC (212.203, 212.204), MERCEDES-BENZ Klasa E T-modell (S212) E 350 CDI (212.225), MERCEDES-BENZ Klasa E T-modell (S212) E 200 CGI (212.248), MERCEDES-BENZ Klasa E T-modell (S212) E 250 CGI (212.247), MERCEDES-BENZ Klasa E T-modell (S212) E 350 CGI (212.257), MERCEDES-BENZ Klasa E T-modell (S212) E 500 (212.272), MERCEDES-BENZ Klasa E T-modell (S212) E 63 AMG (212.277), (+ 14)

Kolejne kroki mogą się różnić w zależności od konstrukcji samochodu.

Proszę zwrócić uwagę, że niniejszy poradnik został stworzony na podstawie procedury wymiany danej części samochodowej w samochodzie o podobnej konstrukcji.

Niniejszy poradnik został stworzony w oparciu o procedurę wymiany podobnej części samochodowej w: MERCEDES-BENZ Klasa E Sedan (W211) E 270 CDI (211.016)

WYMIANA: ŁOŻYSKA KOŁA – MERCEDES-BENZ KLASA E T-MODELL (S212). LISTA NARZĘDZI, KTÓRYCH BĘDZIESZ POTRZEBOWAĆ:



- Szczotka druciana
- Szczotka nylonowa
- Sprej WD-40
- Środek do czyszczenia hamulców
- Uniwersalny spray do czyszczenia
- Smar na bazie miedzi
- Smar wielozadaniowy
- Klucz dynamometryczny
- Klucz płasko-oczkowy o numerze 17
- Klucz płasko-oczkowy o numerze 32
- Bit imbusowy numerze h5
- Nasadka o numerze 13
- Nasadka o numerze 21
- Bity typu Torx T30
- Klucz nasadowy do kół o numerze 17
- Klucz grzechotkowy
- Pokrętka
- Śrubokręt udarowy
- Zestaw do montażu łożysk i tulei
- Praska do tłoczków hamulcowych
- Młotek
- Młotek gumowy
- Szczypce okrągłe
- Łom
- 3-ramienny ściągacz do zębatek
- Klin pod koło

Kup narzędzia

Wymiana: łożyska koła – MERCEDES-BENZ Klasa E T-modell (S212).
Wskazówka od ekspertów z AUTODOC:

- Nie stosuj po raz drugi demontowanego zespołu łożyska w swoim samochodzie MERCEDES-BENZ Klasa E T-modell (S212).
- Procedura wymiany łożyska piasty koła jest identyczna dla obydwu kół znajdujących się na tej samej osi.
- Uwaga: wszystkie prace na samochodzie – MERCEDES-BENZ Klasa E T-modell (S212) – powinny być wykonywane przy zgaszonym silniku.

WYMIANĘ NALEŻY PRZEPROWADZAĆ W TEJ KOLEJNOŚCI:

- 1 Odkryj maskę silnika.
- 2 Podłącz urządzenie serwisowe i przełącz system SBC w tryb serwisowy.

Uwaga!

- Niektóre pojazdy mogą nie mieć systemu SBC.

- 3 Odkręć korek pojemnika na płyn hamulcowy.



- 4 Zabezpiecz koła klinami.

5

Poluzuj śruby mocujące koło. Skorzystaj z nasadki udarowe do kół #17.



6

Podźmij przednią część samochodu i zafiksuj na podporach.

7

Odkręć śruby koła.

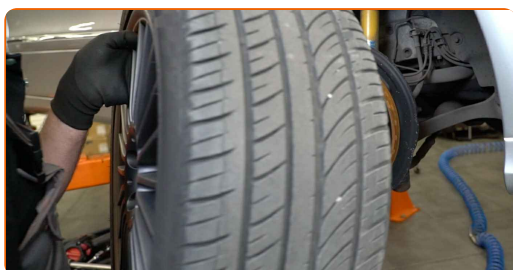


AUTODOC poleca:

- Ważne! Przytrzymaj koło podczas odkręcania śrub mocujących. MERCEDES-BENZ Klasa E T-modell (S212)

8

Ściągnij koło.



9 Rozłącz wtyczkę od czujnika zużycia klocków hamulcowych. Skorzystaj ze szczypiec półokrągłych.



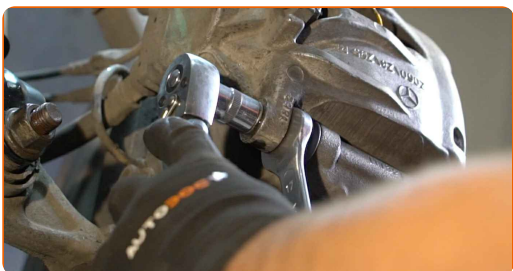
10 Rozłącz klocki hamulcowe. Użyj łomu.



11 Wyczyść mocowania zacisku hamulcowego. Użyj drucianej szczotki. Skorzystaj ze spreju WD-40.



12 Odkręć mocowanie zacisku hamulcowego. Skorzystaj z klucza oczkowego o numerze 17. Skorzystaj z nasadki o numerze #13. Skorzystaj z klucza grzechotkowego.



13

Zdejmij zacisk hamulcowy.

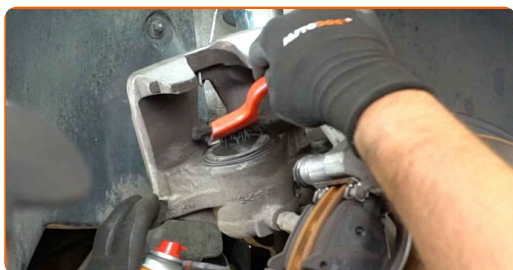


Wymiana: łożyska koła – MERCEDES-BENZ Klasa E T-modell (S212).
Wskazówka:

- Przymocuj zacisk za pomocą drutu do zawieszenia albo podwozia, żeby uniknąć dehermetyzacji układu hamulcowego.
- Upewnij się, że zacisk hamulcowy nie wisi na przewodzie hamulcowym.
- Nie wciskaj pedału hamulca po usunięciu zacisku hamulcowego. W rezultacie tłok może wypaść z cylindra, co może spowodować wyciek płynu hamulcowego oraz dekompresję całego układu.
- Sprawdź wspornik zacisku hamulcowego, trzpienie prowadzące zacisku hamulcowego oraz osłony przeciwpyłowe. Wyczyść je. W razie potrzeby je wymień.

14

Zabezpiecz tłok zacisku hamulcowego. Użyj szczotki nylonowej. Skorzystaj ze środka do czyszczenia hamulców.



AUTODOC poleca:

- Wymiana: łożyska koła – MERCEDES-BENZ Klasa E T-modell (S212). Po rozpyleniu preparatu odczekaj kilka minut.

15

Zamontuj praskę do cofania tłoczków hamulcowych.



16

Zdejmij klocki hamulcowe.

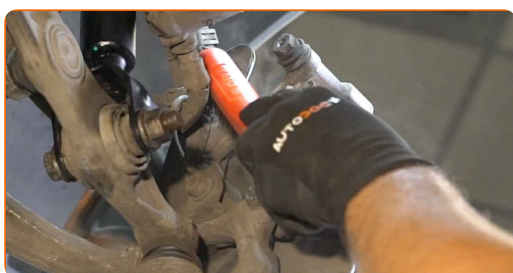


17

Odłącz czujnik zużycia klocków hamulcowych.

18

Wyczyść mocowania wspornika zacisku hamulcowego. Użyj drucianej szczotki. Skorzystaj ze spreju WD-40.



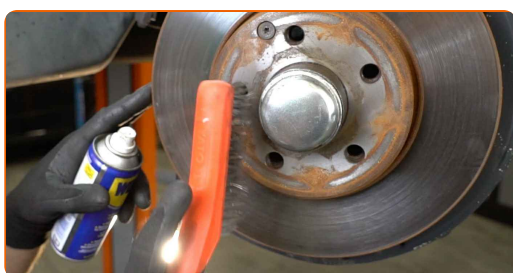
- 19** Odkręć mocowanie wspornika zacisku hamulcowego. Skorzystaj z nasadki o numerze #21. Skorzystaj z pokrętki. Skorzystaj z klucza grzechotkowego.



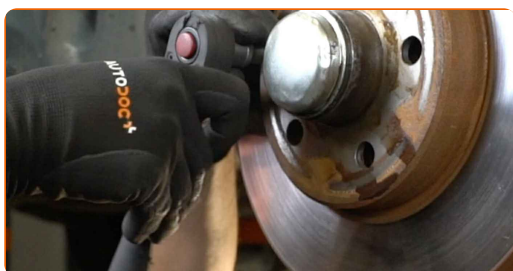
- 20** Zdejmij wspornik zacisku hamulcowego.



- 21** Wyczyść mocowania tarczy hamulcowej. Użyj drucianej szczotki. Skorzystaj ze spreju WD-40.



- 22** Odkręć mocowanie tarczy hamulcowej. Skorzystaj z klucza typu Torx T30. Skorzystaj z wkrętaka udarowego.



23

Zdejmij tarczę hamulcową.



24

Zdejmij zaślepkę nakrętki piasty koła. Użyj łomu. Użyj młotka.



Wymiana: łożyska koła – MERCEDES-BENZ Klasa E T-modell (S212).
Wskazówka od ekspertów z AUTODOC:

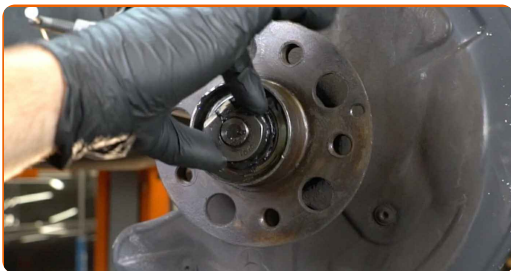
- W niektórych samochodach nakrętka piasty koła nie jest zabezpieczona zaślepką.

25

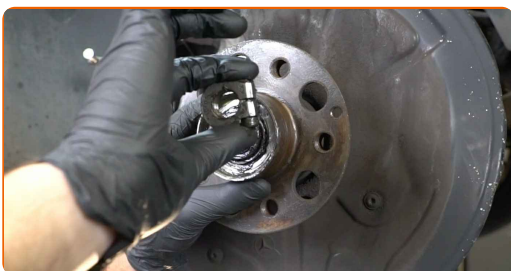
Poluzuj śrubę nakrętki piasty koła. Skorzystaj z klucza sześciokątneho typu HEX o numerze H5. Skorzystaj z klucza grzechotkowego.



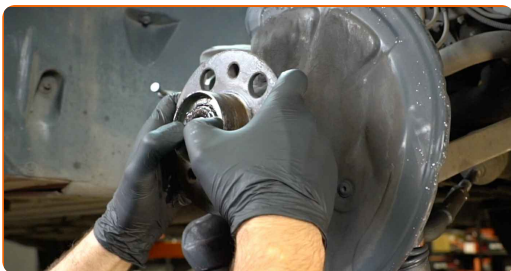
26 Odkręć nakrętkę piasty.



27 Usuń nakrętkę mocującą.



28 Zdejmij piastę koła razem z łożyskiem w komplecie, ponieważ one są nierozbieralnym węzłem.



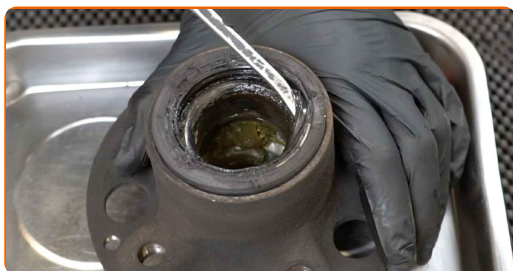
29 Wyczyść miejsce montażu piasty koła. Skorzystaj z uniwersalnego preparatu czyszczącego w aerozolu.



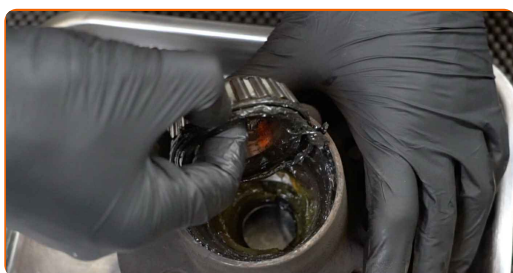
30 Zdejmij łożysko piasty koła.



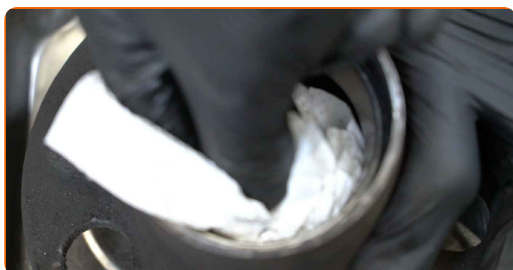
31 Zdejmij stary pierścień uszczelniający (oring). Użyj łomu.



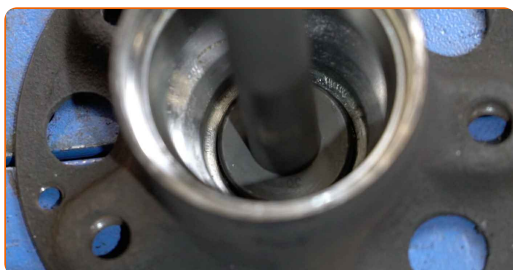
32 Zdejmij łożysko piasty koła.



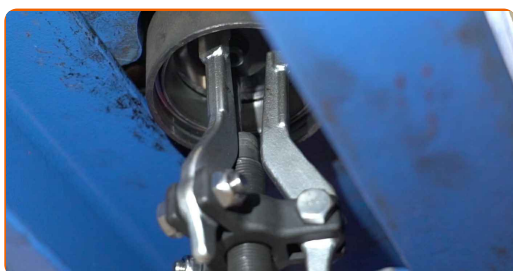
33 Oczyszczyć gniazdo mocujące łożyska piasty.



34 Wypchnij wewnętrzny pierścień łożyska z piasty koła. Użyj zestawu do montażu i demontażu łożysk i tulei.

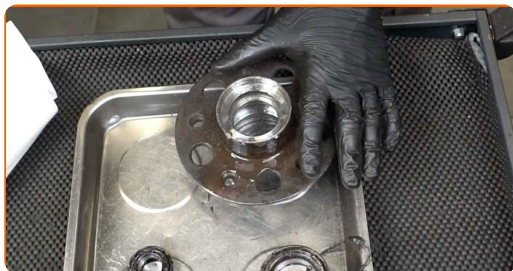


35 Wypchnij wewnętrzny pierścień łożyska z piasty koła. Skorzystaj z trzyramiennego ściągacza do zębatek. Użyj zestawu do montażu i demontażu łożysk i tulei.



36

Wyczyść piastę. Użyj drucianej szczotki. Skorzystaj z uniwersalnego preparatu czyszczącego w aerozolu.



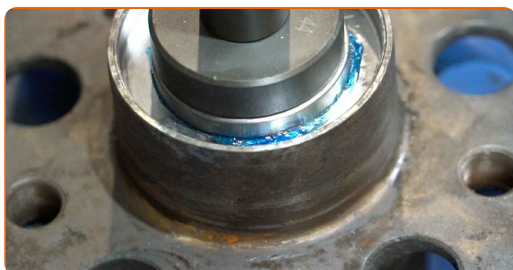
37

Nasmaruj miejsca mocowania podzespołu łożyska. Skorzystaj ze smaru uniwersalnego.



38

Zamontuj bieżnię wewnętrzną łożyska koła w piaście. Użyj zestawu do montażu i demontażu łożysk i tulei.



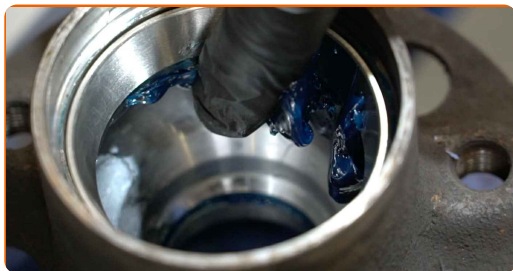
39

Zamontuj bieżnię wewnętrzną łożyska koła w piaście. Użyj zestawu do montażu i demontażu łożysk i tulei.



40

Nasmaruj miejsca mocowania podzespołu łożyska. Skorzystaj ze smaru uniwersalnego.



41

Zamontuj nowe łożysko piasty koła.



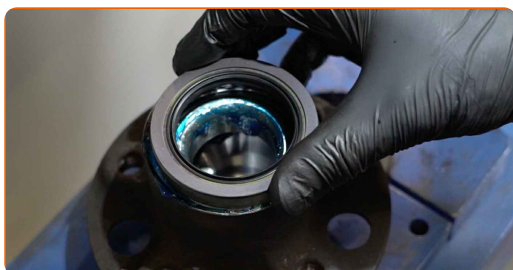
42

Nasmaruj miejsca mocowania podzespołu łożyska. Skorzystaj ze smaru uniwersalnego.



43

Założ nowy pierścień uszczelniający (oring). Użyj zestawu do montażu i demontażu łożysk i tulei.



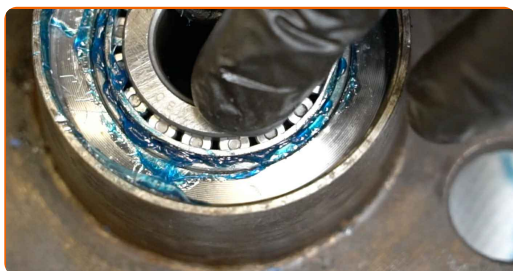
44

Nasmaruj miejsca mocowania podzespołu łożyska. Skorzystaj ze smaru uniwersalnego.



45

Zamontuj nowe łożysko piasty koła.



46

Nasmaruj miejsca mocowania podzespołu łożyska. Skorzystaj ze smaru uniwersalnego.



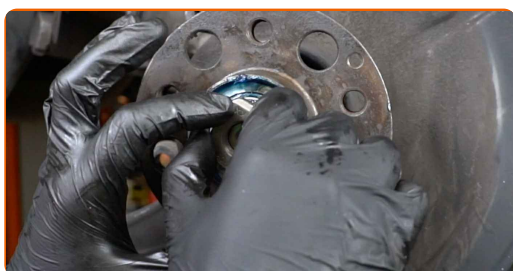
47

Zamontuj nową piastę koła wraz z łożyskiem.



48

Zamontuj nakrętkę mocującą.

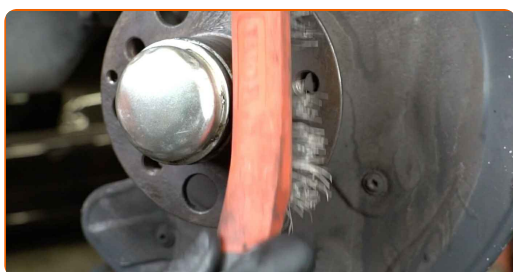


49 Przykręć nakrętkę piasty.

50 Zainstaluj pokrywę śruby.



51 Wyczyść piastę. Użyj drucianej szczotki. Zabezpiecz powierzchnię kontaktową. Zastosuj smar miedziany.



52 Zainstaluj tarczę hamulcową.

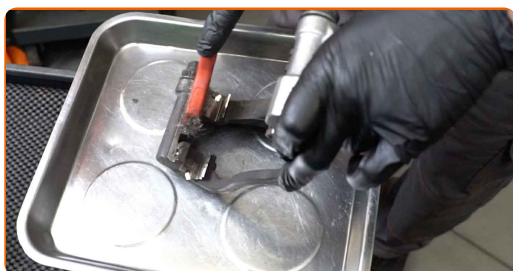


53 Zaciągnij mocowanie tarczy hamulcowej. Skorzystaj z klucza typu Torx T30. Skorzystaj z klucza dynamometrycznego. Dokręć do go momentu 8 Nm.



54

Oczyść wspornik zacisku hamulcowego od kurzu i brudu. Użyj drucianej szczotki. Skorzystaj ze środka do czyszczenia hamulców.

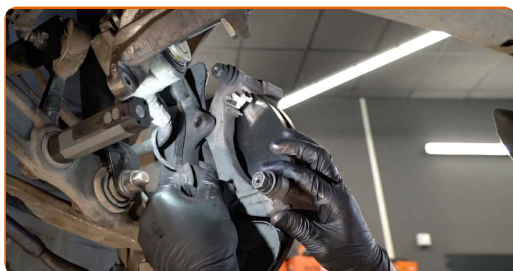


AUTODOC poleca:

- Wymiana: łożyska koła – MERCEDES-BENZ Klasa E T-modell (S212). Po rozpyleniu preparatu odczekaj kilka minut.

55

Ustalij wspornik zacisku hamulcowego.



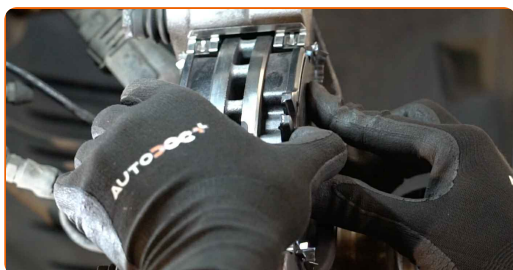
56

Zaciągnij mocowanie zacisku hamulcowego. Skorzystaj z nasadki o numerze #21. Skorzystaj z klucza dynamometrycznego. Dokręć do go momentu 115 Nm.

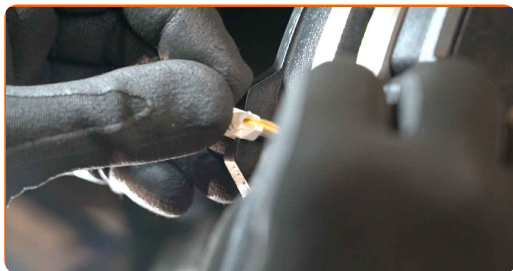


57

Zainstaluj klocki hamulcowe.



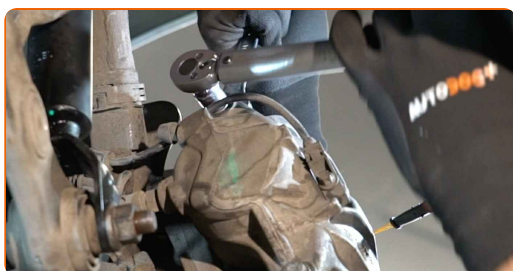
58 Podłącz czujnik zużycia klocków hamulcowych.



59 Wciśnij tłok zacisku hamulcowego. Skorzystaj z praski do tłoczków hamulcowych.



60 Zainstaluj zacisk hamulcowy i zamontuj go. Skorzystaj z klucza oczkowego o numerze 17. Skorzystaj z nasadki o numerze #13. Skorzystaj z klucza dynamometrycznego. Dokręć do go momentu 35 Nm.



61 Podłącz wtyczkę od czujnika zużycia klocków hamulcowych.



62 Zdejmij zaślepkę nakrętki piasty koła.



63

Zainstaluj koło.



AUTODOC poleca:

- Ważne! Przytrzymaj koło podczas wkręcania śrub mocujących. MERCEDES-BENZ Klasa E T-modell (S212)

64

Wkręć śruby koła. Skorzystaj z nasadki udarowe do kół #17.



65

Wyreguluj łożysko koła. Skorzystaj z klucza oczkowego o numerze 32.



Wymiana: łożyska koła – MERCEDES-BENZ Klasa E T-modell (S212). Eksperti z AUTODOC zalecają:

- Nie przykładaj nadmiernej siły przy dokręcaniu nakrętki piasty koła. Może to uszkodzić łożyska stożkowe.

66 Poluzuj śruby mocujące koło. Skorzystaj z nasadki udarowe do kół #17.

67 Odkręć śruby koła.

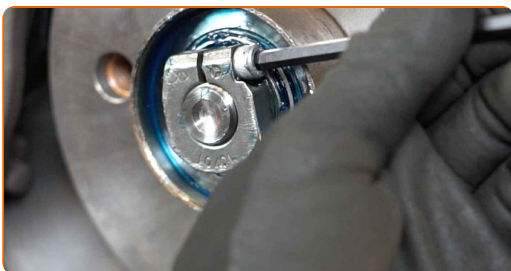


AUTODOC poleca:

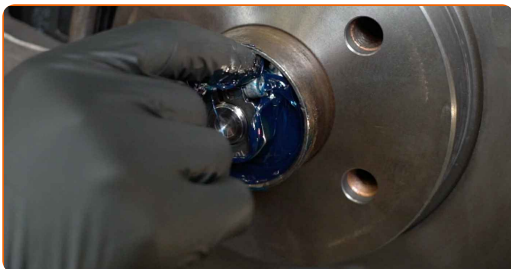
- Ostrzeżenie! Aby uniknąć obrażeń, przytrzymaj koło podczas odkręcania śrub mocujących. MERCEDES-BENZ Klasa E T-modell (S212)

68 Ściągnij koło.

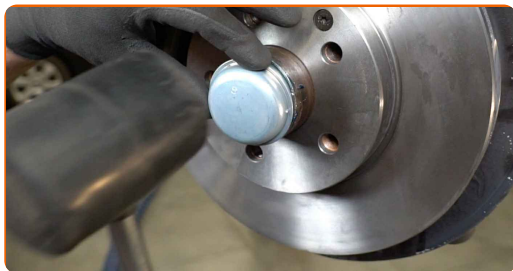
69 Wkręć śrubę nakrętki piasty koła. Skorzystaj z klucza sześciokątnego typu HEX o numerze H5. Skorzystaj z klucza grzechotkowego.



70 Nasmaruj łożysko piasty koła. Skorzystaj ze smaru uniwersalnego.



71 Zainstaluj pokrywę śruby. Skorzystaj z gumowego młotka.



72 Nasmaruj powierzchnię, gdzie tarcza hamulcowa styka się z felgą. Zastosuj smar miedziany.



73 Wyczyść powierzchnię tarczy hamulcowej. Skorzystaj ze środka do czyszczenia hamulców.



AUTODOC poleca:

- Wymiana: łożyska koła – MERCEDES-BENZ Klasa E T-modell (S212). Po rozpyleniu preparatu odczekaj kilka minut.

74 Zainstaluj koło.



AUTODOC poleca:

- Ostrzeżenie! Aby uniknąć obrażeń, przytrzymaj koło podczas wkręcania śrub mocujących. MERCEDES-BENZ Klasa E T-modell (S212)

75

Wkręć śruby koła. Skorzystaj z nasadki udarowe do kół #17.



76

Spuść samochód i, działając w porządku krzyżowym, zaciągnij bolce mocujące koła. Skorzystaj z nasadki udarowe do kół #17. Skorzystaj z klucza dynamometrycznego. Dokręć do go momentu 130 Nm.



77

Usuń podnośniki oraz kliny.



78

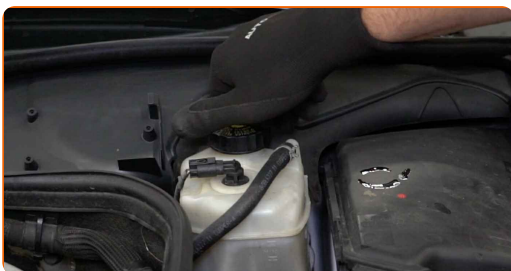
Przełącz system SBC w tryb roboczy i odłącz urządzenie serwisowe.

Wymiana: łożyska koła – MERCEDES-BENZ Klasa E T-modell (S212).
Wskazówka od AUTODOC:

- Sprawdź poziom płynu hamulcowego w zbiorniku wyrównawczym i przy konieczności dodaj go.

79

Dokręć korek pojemnika na płyn hamulcowy.



80

Zamknij maskę.

DOBRA ROBOTA! 

ZOBACZ WIĘCEJ PORADNIKÓW

AUTODOC – NIEDROGIE CZĘŚCI ZAMIENNE WYSOKIEJ JAKOŚCI ONLINE

APLIKACJA MOBILNA AUTODOC: SKORZYSTAJ Z DOSKONAŁYCH
OKAZJI Z JEDNOCZESNYM WGDNYM ROBIENIEM ZAKUPÓW



+ AUTODOC

GET IT ON
Google Play

Download on the
App Store

Download

**OGROMNY WYBÓR CZĘŚCI ZAMIENNYCH DO TWOJEGO
SAMOCHODU**

ŁOŻYSKO KOŁA: SZEROKI WYBÓR

(i) WYŁĄCZENIE ODPOWIEDZIALNOŚCI:

Dokument zawiera jedynie zalecenia ogólne, które mogą okazać się pomocne podczas wykonywania prac naprawczych lub przy wymianie części. AUTODOC nie ponosi odpowiedzialności za szkody z tytułu utraconych korzyści, uszczerbku na zdrowiu bądź z tytułu szkody na mieniu, które powstały podczas naprawy lub wymiany części bądź w skutek nieprawidłowego użytkowania lub błędnej interpretacji udostępnionych informacji.

AUTODOC nie ponosi odpowiedzialności za ewentualne błędy i nieścisłości zawarte w tym przewodniku. Niniejsze informacje mają jedynie charakter informacyjny i nie zastępują wskazówek specjalisty.

AUTODOC nie ponosi odpowiedzialności za korzystanie ze sprzętu, narzędzi lub części samochodowych w sposób nieprawidłowy lub zagrażający zdrowiu. AUTODOC zaleca zachowanie ostrożności i przestrzeganie zasad bezpieczeństwa podczas wykonywania prac naprawczych lub wymiany części. Prosimy mieć na uwadze, że części samochodowe niskiej jakości nie będą w stanie zapewnić stosownego bezpieczeństwa w ruchu drogowym.

© Copyright 2022 Wszelkie treści – w tym teksty, zdjęcia i grafiki – chronione są prawami autorskimi. Wszelkie prawa – w szczególności prawa do kopiowania, rozpowszechniania, edytowania i tłumaczenia – stanowią własność AUTODOC GmbH.