



Jak wymienić świece  
zapłonowe w  
**MERCEDES-BENZ Klasa  
S Coupe (C217) -  
poradnik naprawy**

## PODOBNY FILMIK INSTRUKTAŻOWY



Niniejszy film przedstawia procedurę wymiany podobnej części samochodowej w innym pojeździe

 **Ważne!**

Procedura wymiany może być stosowana dla:

MERCEDES-BENZ Klasa S Coupe (C217) S 65 AMG (217.379)

Kolejne kroki mogą się różnić w zależności od konstrukcji samochodu.

Niniejszy poradnik został stworzony w oparciu o procedurę wymiany podobnej części samochodowej w: MERCEDES-BENZ Klasa B (W245) B 170 (245.232) MERCEDES-BENZ Klasa B (W245) B 150 (245.231) MERCEDES-BENZ Klasa B (W245) B 170 NGT (245.233) MERCEDES-BENZ Klasa B (W245) B 160 (245.231) MERCEDES-BENZ Klasa B (W245) B 180 (245.232)

WYMIANA: ŚWIEC ZAPŁONOWYCH – MERCEDES-BENZ  
KLASA S COUPE (C217). POTRZEBNE NARZĘDZIA:



- Smar przeciw zatarciom w wysokiej temperaturze
- Klucz do świec zapłonowych o numerze 16
- Klucz grzechotkowy
- Klucz dynamometryczny
- Szczypce okrągłe
- Pokrowiec na błotnik

**Kup narzędzia**

Wymiana: Świec zapłonowych – MERCEDES-BENZ Klasa S Coupe (C217).  
Eksperti z AUTODOC zalecają:

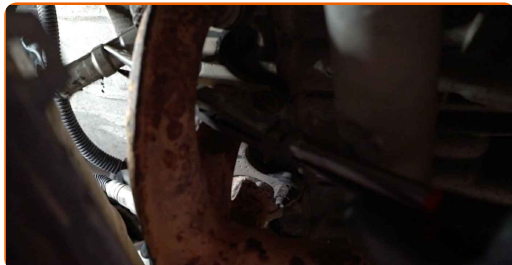
- Procedura wymiany jest taka sama dla wszystkich świec zapłonowych.
- Wszystkie prace powinny być dokonane na zgaszonym silniku.

## WYMIANA: ŚWIEC ZAPŁONOWYCH – MERCEDES-BENZ KLASA S COUPE (C217). ZALECANA KOLEJNOŚĆ KROKÓW:

**1** Otwórz maskę.

**2** Skorzystaj z osłony chroniącej zderzak w celu zapobiegnięcia uszkodzenia powłoki lakierniczej oraz plastikowych elementów samochodu.

**3** Wyciągnij złącza przewodów świec zapłonowych z ich gniazd. Skorzystaj ze szczypiec półokrągłych.

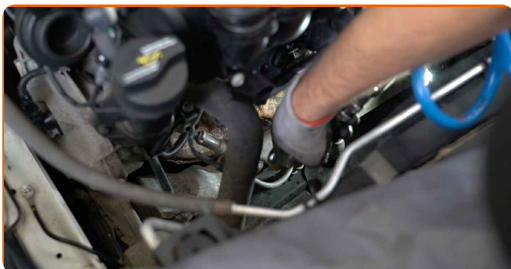


Wymiana: Świec zapłonowych – MERCEDES-BENZ Klasa S Coupe (C217).  
Profesjoniści zalecają:

- Bądź ostrożny, aby uniknąć uszkodzenia przewodów świec zapłonowych.
- Pamiętaj kolejność złączy przewodów świec zapłonowych.

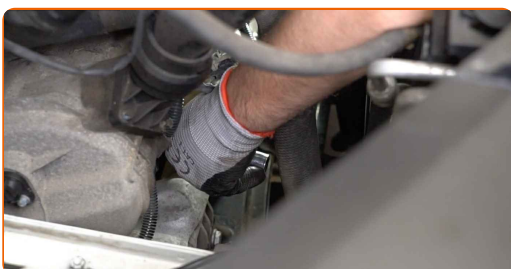
4

Usuń brud, pył i cząstki zanieczyszczeń z wnętrza gniazd świec zapłonowych.



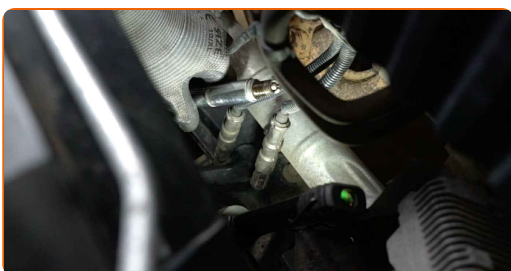
5

Wykręć świecę zapłonową. Skorzystaj z klucza do świec zapłonowych o numerze #16. Skorzystaj z klucza grzechotkowego.



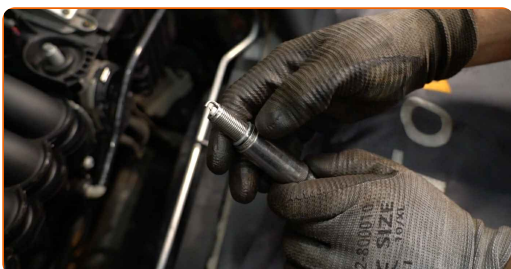
6

Wyciągnij świecę zapłonową.

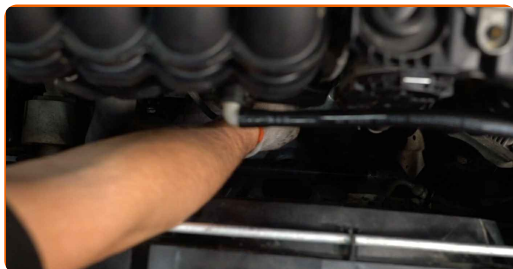


7

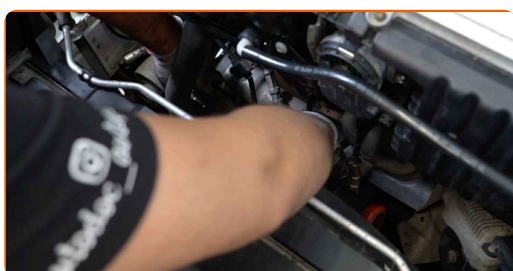
Zastosuj cienką warstwę specjalnego smaru przeciw zatarciom przy wysokich temperaturach na gwinty nowej świecy zapłonowej.



**8** Zamontuj nowe świece zapłonowe w gniazdach.



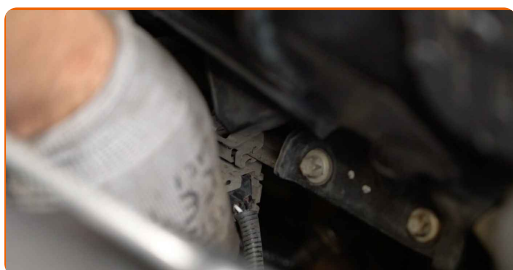
**9** Wkręć nowe świece i zaciągnij je. Skorzystaj z klucza do świec zapłonowych o numerze #16. Skorzystaj z klucza dynamometrycznego. Dokręć do go momentu 27 Nm.



**Wymiana: świec zapłonowych – MERCEDES-BENZ Klasa S Coupe (C217).  
AUTODOC zaleca:**

- Nie dokręcaj świec z nadmierną siłą. Przekroczenie momentu ich dokręcania może uszkodzić gwintowe połączenie.
- Należy uważać podczas pracy z kluczem do świec zapłonowych. Ich przekrzywienie może spowodować uszkodzenie połączenia gwintowego.

**10** Włóż złącza przewodów świec zapłonowych do ich gniazd. Upewnij się, że usłyszysz kliknięcie wskazujące na to, że została umocowana na miejscu.



## AUTODOC poleca:

- Wymiana: świec zapłonowych – MERCEDES-BENZ Klasa S Coupe (C217).  
Postępuj zgodnie z instrukcją montażu.

11

Włącz silnik na kilka minut. Jest to niezbędne, aby upewnić się, że części odpowiednio pracują.

12

Zgaś silnik.

13

Zdejmij osłonę chroniącą zderzak.

14

Zamknij maskę.

**DOBRA ROBOTA!** 

**ZOBACZ WIĘCEJ PORADNIKÓW**

## AUTODOC – NIEDROGIE CZĘŚCI ZAMIENNE WYSOKIEJ JAKOŚCI ONLINE

APLIKACJA MOBILNA AUTODOC: SKORZYSTAJ Z DOSKONAŁYCH OKAZJI Z JEDNOCZESNYM WGDNYM ROBIENIEM ZAKUPÓW



**+ AUTODOC**

GET IT ON  
**Google Play**

Download on the  
**App Store**

**Download**

**OGROMNY WYBÓR CZĘŚCI ZAMIENNYCH DO TWOJEGO SAMOCHODU**

**ŚWIECE ZAPŁONOWE: SZEROKI WYBÓR**

### **(i) WYŁĄCZENIE ODPOWIEDZIALNOŚCI:**

Dokument zawiera jedynie zalecenia ogólne, które mogą okazać się pomocne podczas wykonywania prac naprawczych lub przy wymianie części. AUTODOC nie ponosi odpowiedzialności za szkody z tytułu utraconych korzyści, uszczerbku na zdrowiu bądź z tytułu szkody na mieniu, które powstały podczas naprawy lub wymiany części bądź w skutek nieprawidłowego użytkowania lub błędnej interpretacji udostępnionych informacji.

AUTODOC nie ponosi odpowiedzialności za ewentualne błędy i nieścisłości zawarte w tym przewodniku. Niniejsze informacje mają jedynie charakter informacyjny i nie zastępują wskazówek specjalisty.

AUTODOC nie ponosi odpowiedzialności za korzystanie ze sprzętu, narzędzi lub części samochodowych w sposób nieprawidłowy lub zagrażający zdrowiu. AUTODOC zaleca zachowanie ostrożności i przestrzeganie zasad bezpieczeństwa podczas wykonywania prac naprawczych lub wymiany części. Prosimy mieć na uwadze, że części samochodowe niskiej jakości nie będą w stanie zapewnić stosownego bezpieczeństwa w ruchu drogowym.

© Copyright 2022 Wszelkie treści – w tym teksty, zdjęcia i grafiki – chronione są prawami autorskimi. Wszelkie prawa – w szczególności prawa do kopiowania, rozpowszechniania, edytowania i tłumaczenia – stanowią własność AUTODOC GmbH.