



Jak wymienić szczęki
hamulca ręcznego w
**MERCEDES-BENZ Klasa
S Sedan (W140) -
poradnik naprawy**

PODOBNY FILMIK INSTRUKTAŻOWY



Niniejszy film przedstawia procedurę wymiany podobnej części samochodowej w innym pojeździe

Ważne!

Procedura wymiany może być stosowana dla:

MERCEDES-BENZ Klasa S Sedan (W140) 400 SE/SEL/S420 4.2 (140.042, 140.043)

Kolejne kroki mogą się różnić w zależności od konstrukcji samochodu.

Niniejszy poradnik został stworzony w oparciu o procedurę wymiany podobnej części samochodowej w: MERCEDES-BENZ Klasa E Sedan (W124) E 250 D (124.126, 124.129)

**WYMIANA: SZCZĘKI HAMULCA RĘCZNEGO –
MERCEDES-BENZ KLASA S SEDAN (W140). NARZĘDZIA,
KTÓRYCH BĘDZIESZ POTRZEBOWAĆ:**



- Szczotka druciana
- Spray WD-40
- Środek do czyszczenia hamulców
- Uniwersalny spray do czyszczenia
- Smar ceramiczny
- Klucz dynamometryczny
- Klucz płasko-oczkowy o numerze 17
- Nasadka o numerze 13
- Nasadka o numerze 17
- Bit imbusowy numerze h5
- Klucz nasadowy do kół o numerze 17
- Klucz grzechotkowy
- Śrubokręt Płaski
- Wybijak
- Młotek
- Pokrętka
- Długie szczypce
- Łom
- Klin pod koło

Kup narzędzia

Wymiana: szczęki hamulca ręcznego – MERCEDES-BENZ Klasa S Sedan (W140). Wskazówka od ekspertów z AUTODOC:

- Wszystkie prace powinny być dokonane na zgaszonym silniku.

WYMIANA: SZCZĘKI HAMULCA RĘCZNEGO – MERCEDES-BENZ KLASA S SEDAN (W140). ZALECANA KOLEJNOŚĆ KROKÓW:

1 Otwórz maskę.

2 Odkręć korek pojemnika na płyn hamulcowy.



3 Zabezpiecz koła klinami.

4 Poluzuj śruby kół. Skorzystaj z nasadki udarowe do kół #17. Skorzystaj z pokrętki.



5 Podnieś samochód.

AUTODOC poleca:

- Jeśli używasz podnośnika, upewnij się, że stoi on na płaskiej powierzchni bez żadnych nierówności.
- Pamiętaj, aby dodatkowo zabezpieczyć samochód za pomocą podpór.

6

Odkręć śruby koła.



Wymiana: szczęki hamulca ręcznego – MERCEDES-BENZ Klasa S Sedan (W140). AUTODOC zaleca:

- Ażeby uniknąć zranienia się, podtrzymaj koło podczas odkręcania śrub.

7

Ściągnij koło.



- 8** Wyczyść sworznie prowadzące klocki hamulcowe. Użyj drucianej szczotki. Skorzystaj z uniwersalnego preparatu czyszczącego w aerozolu.



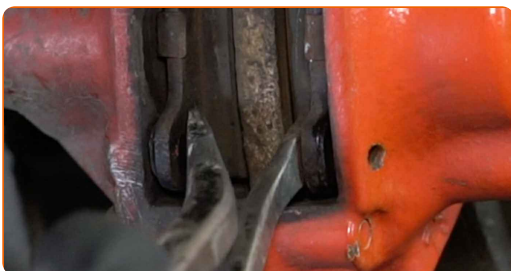
- 9** Wymij sworznie prowadzące klocki hamulcowe. Skorzystaj z wybijaka. Użyj młotka.



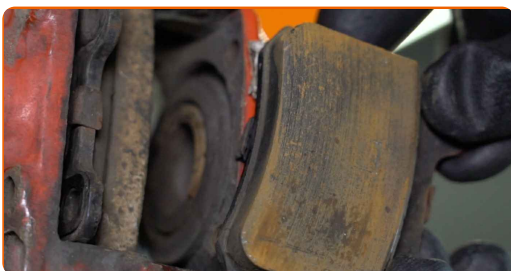
- 10** Zdejmij sprężynę ustalającą klocków hamulcowych.



- 11** Rozłącz klocki hamulcowe. Użyj łomu (2 sztuki).



- 12** Zdejmij klocki hamulcowe.



13

Wyczyść mocowania zacisku hamulcowego. Użyj drucianej szczotki. Skorzystaj ze spreju WD-40.



14

Odkręć elementy mocujące zacisk hamulcowy. Skorzystaj z klucza oczkowego o numerze 17.



15

Usuń śruby mocujące.



16

Zdemontuj zacisk hamulcowy.

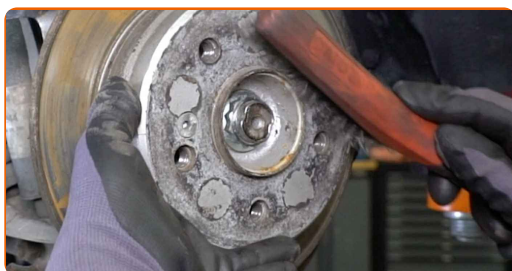


Wymiana: szczęki hamulca ręcznego – MERCEDES-BENZ Klasa S Sedan (W140). Wskazówka:

- Przymocuj zacisk za pomocą drutu do zawieszenia albo podwozia, żeby uniknąć dehermetyzacji układu hamulcowego.
- Upewnij się, że zacisk hamulcowy nie wisi na przewodzie hamulcowym.
- Nie wciskaj pedału hamulca po usunięciu zacisku hamulcowego. W rezultacie tłok może wypaść z cylindra, co może spowodować wyciek płynu hamulcowego oraz dekompresję całego układu.

17

Wyczyść element mocujący tarczę hamulcową. Użyj drucianej szczotki. Skorzystaj ze spreju WD-40.



18

Odkręć mocowania tarczy hamulcowej. Skorzystaj z klucza sześciokątnego typu HEX o numerze H5. Skorzystaj z klucza grzechotkowego.



19 Odkręć śrubę mocującą.



20 Zwolnij regulator hamulca ręcznego. Skorzystaj z wkrętaka płaskiego.



21 Zdemontuj tarczę hamulcową.



22 Zdejmij dolną sprężynę powrotną szczęki hamulcowej. Skorzystaj z wkrętaka płaskiego.



23 Zdejmij sprężyny dociskowe szczęk hamulca postojowego. Użyj długich szczypiec.



24 Zdejmij szczęki hamulca postojowego.



25 Wyczyść gniazda montażowe szczęk hamulca postojowego. Użyj drucianej szczotki. Skorzystaj z uniwersalnego preparatu czyszczącego w aerozolu.



26 Zdejmij regulator hamulca postojowego.



27 Wyczyść regulator hamulca postojowego. Użyj drucianej szczotki. Skorzystaj z uniwersalnego preparatu czyszczącego w aerozolu.



28 Zdejmij górną sprężynę powrotną.

29 Zamontuj górną sprężynę powrotną.



30 Zamontuj regulator hamulca postojowego.



31 Zamontuj nowe szczęki hamulca postojowego.



32 Zamontuj sprężyny dociskowe szczęk hamulca postojowego. Użyj długich szczypiec.



33 Załóż dolną sprężynę powrotną. Skorzystaj z wkrętaka płaskiego.



34 Wyczyść piastę koła. Użyj drucianej szczotki.



35 Zabezpiecz powierzchnię kontaktową. Użyj smaru ceramicznego.



36 Zamontuj tarczę hamulcową.



37 Zainstaluj śrubę mocującą.



38 Dokręć mocowania tarczy hamulcowej. Skorzystaj z klucza sześciokątnej typu HEX o numerze H5. Skorzystaj z klucza dynamometrycznego. Dokręć do go momentu 10 Nm.



39

Ustaw regulator hamulca ręcznego w odpowiedniej pozycji. Skorzystaj z wkrętaka płaskiego.



40

Zamontuj zacisk hamulcowy i przykręć go.



41

Zamontuj śruby mocujące.



42

Dokręć mocowania zacisku hamulcowego. Skorzystaj z nasadki o numerze #17. Skorzystaj z klucza dynamometrycznego. Dokręć do go momentu 65 Nm.

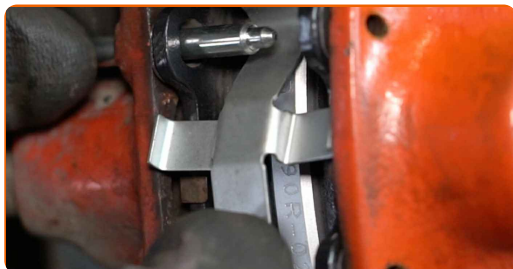


43

Zamontuj klocki hamulcowe.



44 Zamontuj sprężynę ustalającą klocków hamulcowych.



45 Zamontuj sworznie prowadzące klocki hamulcowe. Skorzystaj z wybijaka. Użyj młotka.



46 Wyczyść powierzchnię tarczy hamulcowej. Skorzystaj ze środka do czyszczenia hamulców.



47 Nasmaruj powierzchnię, gdzie tarcza hamulcowa styka się z felgą. Użyj smaru ceramicznego.



48 Zamontuj koło.



AUTODOC poleca:

- Ważne! Przytrzymaj koło podczas wkręcania śrub mocujących. MERCEDES-BENZ Klasa S Sedan (W140)

49

Wkręć śruby koła. Skorzystaj z nasadki udarowe do kół #17. Skorzystaj z klucza grzechotkowego.



50

Spuść samochód i, działając w porządku krzyżowym, zaciągnij bolce mocujące koła. Skorzystaj z nasadki udarowe do kół #17. Skorzystaj z klucza dynamometrycznego. Dokręć do go momentu 110 Nm.



51

Usuń podnośniki oraz kliny.



AUTODOC poleca:

- MERCEDES-BENZ Klasa S Sedan (W140) – Naciśnij kilkakrotnie pedał hamulca przy zgaszonym silniku, aż poczujesz opór.
- Sprawdź poziom płynu hamulcowego w zbiorniku wyrównawczym i w razie potrzeby uzupełnij go.

52

Dokręć korek pojemnika na płyn hamulcowy.



53

Zamknij maskę.

DOBRA ROBOTA! **ZOBACZ WIĘCEJ PORADNIKÓW**

AUTODOC – NIEDROGIE CZĘŚCI ZAMIENNE WYSOKIEJ JAKOŚCI ONLINE

APLIKACJA MOBILNA AUTODOC: SKORZYSTAJ Z DOSKONAŁYCH OKAZJI Z JEDNOCZESNYM WGDODNYM ROBIENIEM ZAKUPÓW

+ AUTODOC

GET IT ON Google Play

Download on the App Store

Download

OGROMNY WYBÓR CZĘŚCI ZAMIENNYCH DO TWOJEGO SAMOCHODU

SZCZĘKI HAMULCA RĘCZNEGO: SZEROKI WYBÓR

(i) WYŁĄCZENIE ODPOWIEDZIALNOŚCI:

Dokument zawiera jedynie zalecenia ogólne, które mogą okazać się pomocne podczas wykonywania prac naprawczych lub przy wymianie części. AUTODOC nie ponosi odpowiedzialności za szkody z tytułu utraconych korzyści, uszczerbku na zdrowiu bądź z tytułu szkody na mieniu, które powstały podczas naprawy lub wymiany części bądź w skutek nieprawidłowego użytkowania lub błędnej interpretacji udostępnionych informacji.

AUTODOC nie ponosi odpowiedzialności za ewentualne błędy i nieścisłości zawarte w tym przewodniku. Niniejsze informacje mają jedynie charakter informacyjny i nie zastępują wskazówek specjalisty.

AUTODOC nie ponosi odpowiedzialności za korzystanie ze sprzętu, narzędzi lub części samochodowych w sposób nieprawidłowy lub zagrażający zdrowiu. AUTODOC zaleca zachowanie ostrożności i przestrzeganie zasad bezpieczeństwa podczas wykonywania prac naprawczych lub wymiany części. Prosimy mieć na uwadze, że części samochodowe niskiej jakości nie będą w stanie zapewnić stosownego bezpieczeństwa w ruchu drogowym.

© Copyright 2023 Wszelkie treści – w tym teksty, zdjęcia i grafiki – chronione są prawami autorskimi. Wszelkie prawa – w szczególności prawa do kopiowania, rozpowszechniania, edytowania i tłumaczenia – stanowią własność AUTODOC SE.