



Jak wymienić poduszka
silnika po lewej stronie w
**MERCEDES-BENZ Klasa
S Sedan (W220)** -
poradnik naprawy

PODOBNY FILMIK INSTRUKTAŻOWY



Niniejszy film przedstawia procedurę wymiany podobnej części samochodowej w innym pojeździe

Ważne!

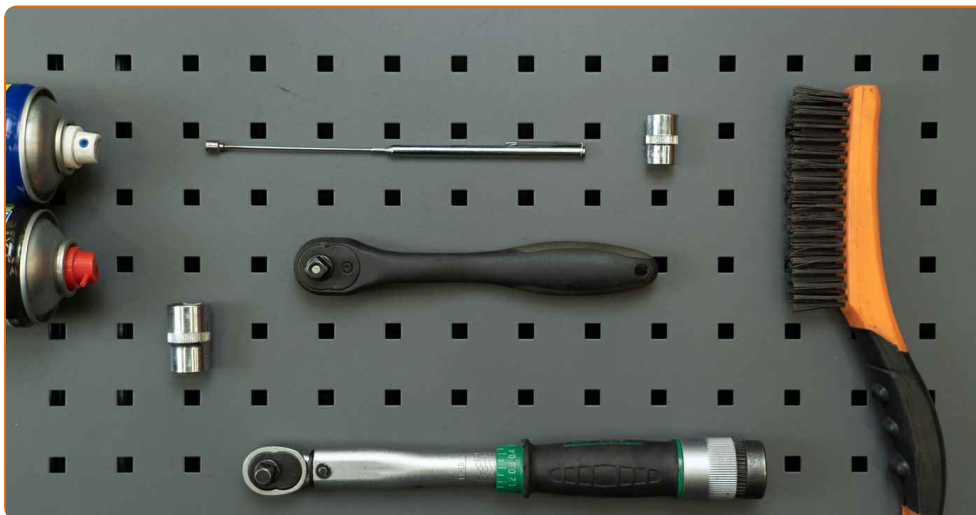
Procedura wymiany może być stosowana dla:

MERCEDES-BENZ Klasa S Sedan (W220) S 430 (220.070, 220.170), MERCEDES-BENZ Klasa S Sedan (W220) S 500 (220.075, 220.175, 220.875), MERCEDES-BENZ Klasa S Sedan (W220) S 55 AMG (220.073, 220.173)

Kolejne kroki mogą się różnić w zależności od konstrukcji samochodu.

Niniejszy poradnik został stworzony w oparciu o procedurę wymiany podobnej części samochodowej w: MERCEDES-BENZ Klasa E Sedan (W210) E 270 CDI (210.016)

**WYMIANA: PODUSZKI SILNIKA – MERCEDES-BENZ
KLASA S SEDAN (W220). POTRZEBNE NARZĘDZIA:**



- Szczotka druciana
- Spray WD-40
- Uniwersalny spray do czyszczenia
- Klucz dynamometryczny
- Nasadka o numerze 13
- Nasadka o numerze 16
- Klucz grzechotkowy
- Magnes teleskopowy
- Podnośnik hydrauliczny do skrzyni biegów
- Pokrowiec na błotnik

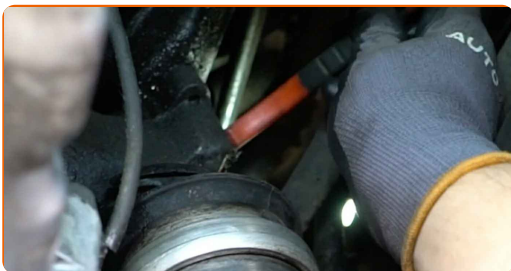
Kup narzędzia

Wymiana: poduszki silnika – MERCEDES-BENZ Klasa S Sedan (W220).
AUTODOC zaleca:

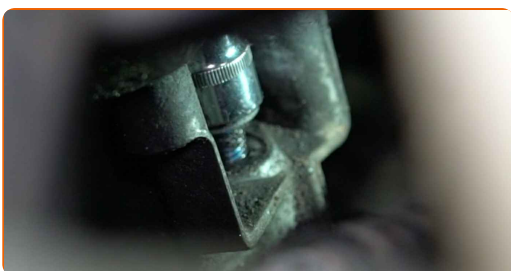
- Wszystkie prace powinny być dokonane na zgaszonym silniku.

WYMIANĘ NALEŻY PRZEPROWADZAĆ W TEJ KOLEJNOŚCI:

- 1 Otwórz maskę.
- 2 Skorzystaj z osłony chroniącej zderzak w celu zapobiegnięcia uszkodzenia powłoki lakierniczej oraz plastikowych elementów samochodu.
- 3 Podnieś samochód przy pomocy podnośnika lub umieść go nad stanowiskiem inspekcyjnym.
- 4 Oczyszcz mocowania wspornika silnika. Użyj druczanej szczotki. Skorzystaj ze spreju WD-40.



- 5 Odkręć górne mocowanie wspornika silnika. Skorzystaj z nasadki o numerze #16. Skorzystaj z klucza grzechotkowego.



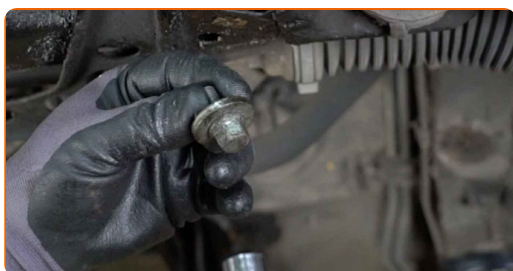
6 Odkręć śrubę mocującą. Użyj magnesu teleskopowego.



7 Odkręć dolne mocowane wspornika silnika. Skorzystaj z nasadki o numerze #13. Skorzystaj z klucza grzechotkowego.



8 Odkręć śrubę mocującą.



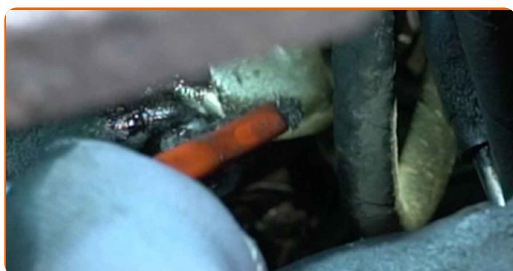
9 Podeprzyj silnik w okolicy miski olejowej. Użyj podnośnika hydraulicznego do skrzyni biegów.



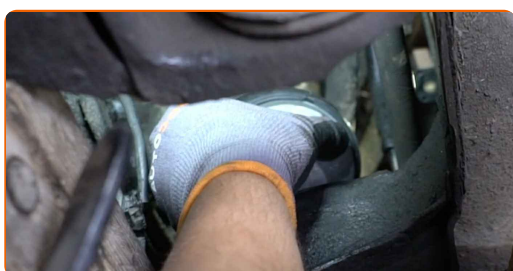
10 Usuń wsporniki silnika.



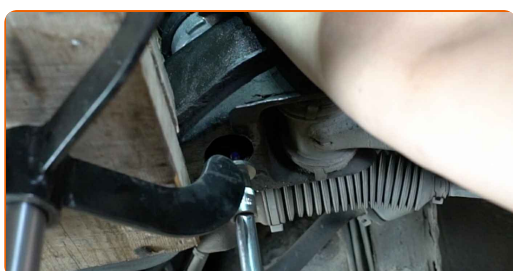
- 11** Oczyszczyć gniazdo montażowe wspornika silnika. Użyć drucianej szczotki. Skorzystać z uniwersalnego preparatu czyszczącego w aerozolu.



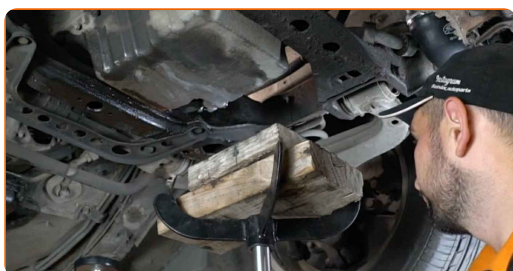
- 12** Zamontuj nową poduszkę silnika.



- 13** Zainstaluj śrubę mocującą.



- 14** Wyjmij podparcie spod silnika.

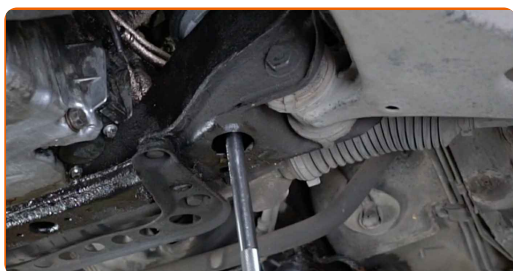


Wymiana: poduszki silnika – MERCEDES-BENZ Klasa S Sedan (W220).
Profesjoniści zalecają:

- Płynnie obniżyć podnośnik hydrauliczny skrzyni biegów, bez szarpania, ażeby uniknąć uszkodzenia zespołów i mechanizmów.

15

Dokręć dolne mocowane wspornika silnika. Skorzystaj z nasadki o numerze #13. Skorzystaj z klucza dynamometrycznego. Dokręć do go momentu 35 Nm.



16

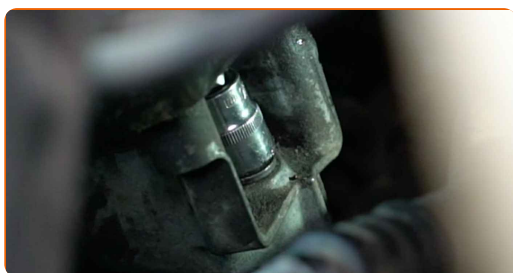
Opuść samochód.

17

Zainstaluj śrubę mocującą.

18

Dokręć górne mocowane wspornika silnika. Skorzystaj z nasadki o numerze #16. Skorzystaj z klucza dynamometrycznego. Dokręć do go momentu 55 Nm.



19

Zdejmij osłonę chroniącą zderzak.

20

Zamknij maskę.

DOBRA ROBOTA! 

ZOBACZ WIĘCEJ PORADNIKÓW

AUTODOC – NIEDROGIE CZĘŚCI ZAMIENNE WYSOKIEJ JAKOŚCI ONLINE

APLIKACJA MOBILNA AUTODOC: SKORZYSTAJ Z DOSKONAŁYCH
OKAZJI Z JEDNOCZESNYM WGDODNYM ROBIENIEM ZAKUPÓW



**OGROMNY WYBÓR CZĘŚCI ZAMIENNYCH DO TWOJEGO
SAMOCHODU**

PODUSZKA SILNIKA: SZEROKI WYBÓR

(i) WYŁĄCZENIE ODPOWIEDZIALNOŚCI:

Dokument zawiera jedynie zalecenia ogólne, które mogą okazać się pomocne podczas wykonywania prac naprawczych lub przy wymianie części. AUTODOC nie ponosi odpowiedzialności za szkody z tytułu utraconych korzyści, uszczerbku na zdrowiu bądź z tytułu szkody na mieniu, które powstały podczas naprawy lub wymiany części bądź w skutek nieprawidłowego użytkowania lub błędnej interpretacji udostępnionych informacji.

AUTODOC nie ponosi odpowiedzialności za ewentualne błędy i nieścisłości zawarte w tym przewodniku. Niniejsze informacje mają jedynie charakter informacyjny i nie zastępują wskazówek specjalisty.

AUTODOC nie ponosi odpowiedzialności za korzystanie ze sprzętu, narzędzi lub części samochodowych w sposób nieprawidłowy lub zagrażający zdrowiu. AUTODOC zaleca zachowanie ostrożności i przestrzeganie zasad bezpieczeństwa podczas wykonywania prac naprawczych lub wymiany części. Prosimy mieć na uwadze, że części samochodowe niskiej jakości nie będą w stanie zapewnić stosownego bezpieczeństwa w ruchu drogowym.

© Copyright 2022 Wszelkie treści – w tym teksty, zdjęcia i grafiki – chronione są prawami autorskimi. Wszelkie prawa – w szczególności prawa do kopiowania, rozpowszechniania, edytowania i tłumaczenia – stanowią własność AUTODOC GmbH.