



Jak wymienić siłowników
klapy bagażnika w
**MERCEDES-BENZ Klasa
V (W638/2)** - poradnik
naprawy

PODOBNY FILMIK INSTRUKTAŻOWY



Niniejszy film przedstawia procedurę wymiany podobnej części samochodowej w innym pojeździe

Ważne!

Procedura wymiany może być stosowana dla:

MERCEDES-BENZ Klasa V (W638/2) V 230 TD (638.274), MERCEDES-BENZ Klasa V (W638/2) V 230 (638.234, 638.294), MERCEDES-BENZ Klasa V (W638/2) V 280 (638.244, 638.294), MERCEDES-BENZ Klasa V (W638/2) V 200 (638.214, 638.294), MERCEDES-BENZ Klasa V (W638/2) V 200 CDI (638.294), MERCEDES-BENZ Klasa V (W638/2) V 220 CDI (638.294)

Kolejne kroki mogą się różnić w zależności od konstrukcji samochodu.

Niniejszy poradnik został stworzony w oparciu o procedurę wymiany podobnej części samochodowej w: MERCEDES-BENZ Vito Bus (W638) 112 CDI 2.2 (638.194)

WYMIANA: SIŁOWNIKA KLAPY BAGAŻNIKA –
MERCEDES-BENZ KLASA V (W638/2). LISTA NARZĘDZI,
KTÓRYCH BĘDZIESZ POTRZEBOWAĆ:



- Śrubokręt Płaski

- Podnośnik hydrauliczny do skrzyni biegów

Kup narzędzia

Wymiana: siłownika klapy bagażnika – MERCEDES-BENZ Klasa V (W638/2).
Eksperti z AUTODOC zalecają:

- Prawe i lewe sprężyny gazowe pokrywy bagażnika powinny być jednocześnie wymienione.
- Procedura wymiany jest identyczna dla prawych i lewych sprężyn gazowych pokrywy bagażnika.
- Wszystkie prace powinny być dokonane na zgaszonym silniku.

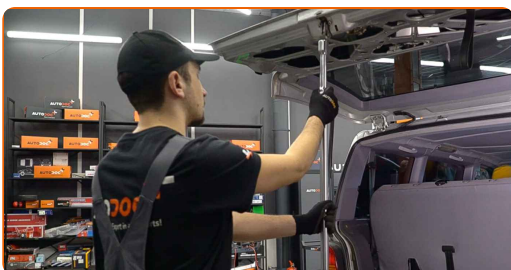
WYMIANA: SIŁOWNIKA KLAPY BAGAŻNIKA – MERCEDES-BENZ KLASA V (W638/2). ZALECANA KOLEJNOŚĆ KROKÓW:

1

Otwórz pokrywę bagażnika.

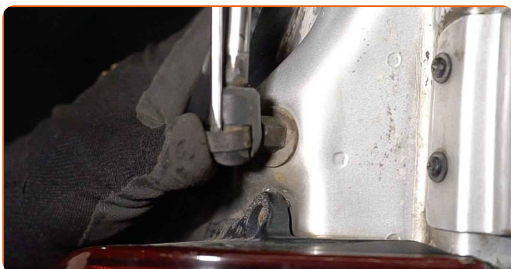
2

Podprzyj pokrywę bagażnika. Użyj podnośnika hydraulicznego do skrzyni biegów.

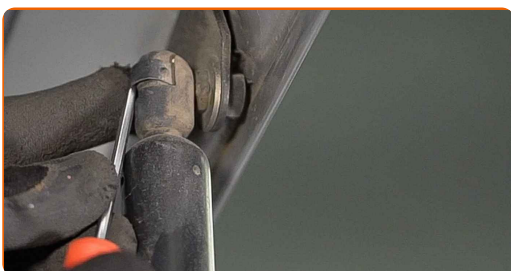


3

Zwolnij pierścień zabezpieczający łączący sprężynę gazową z nadwoziem samochodu. Skorzystaj z wkrętaka płaskiego.



- 4 Zwolnij pierścień zabezpieczający łączący sprężynę gazową z pokrywą bagażnika. Skorzystaj z wkrętaka płaskiego.



AUTODOC poleca:

- W celu uniknięcia obrażeń upewnij się, że podczas demontowania sprężyn gazowych przytrzymujesz pokrywę bagażnika.

- 5 Wyjmij sprężynę gazową pokrywy bagażnika.



- 6 Zamontuj nową sprężynę gazową pokrywy bagażnika.

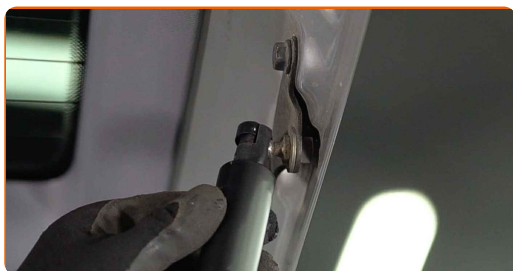


**Wymiana: siłownika klapy bagażnika – MERCEDES-BENZ Klasa V (W638/2).
Profesjoniści zalecają:**

- W celu uniknięcia obrażeń upewnij się, że podczas montowania sprężyny gazowej przytrzymujesz pokrywę bagażnika.

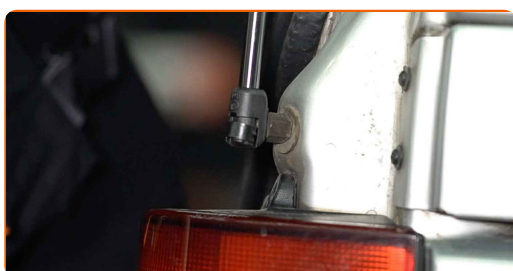
7

Zaciśnij pierścień zabezpieczający łączący sprężynę gazową z pokrywą bagażnika.



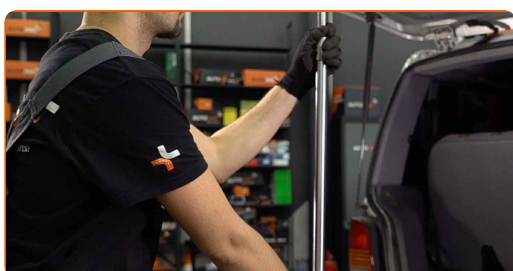
8

Zaciśnij pierścień zabezpieczający łączący sprężynę gazową z nadwoziem samochodu. Skorzystaj z wkrętaka płaskiego.



9

Wyciągnij hydrauliczny podnośnik do skrzyni biegów.



AUTODOC poleca:

- Wymiana: siłownika kłapy bagażnika – MERCEDES-BENZ Klasa V (W638/2).
Opuść płynnie podnośnik skrzyni biegów, bez gwałtownych ruchów, aby uniknąć uszkodzenia elementów i mechanizmów.

10

Sprawdź prawidłową pracę sprężyn gazowych pokrywy bagażnika po ich zainstalowaniu.



11

Zakryj pokrywę bagażnika.

DOBRA ROBOTA! 👍

ZOBACZ WIĘCEJ PORADNIKÓW

AUTODOC – NIEDROGIE CZĘŚCI ZAMIENNE WYSOKIEJ JAKOŚCI ONLINE

APLIKACJA MOBILNA AUTODOC: SKORZYSTAJ Z DOSKONAŁYCH
OKAZJI Z JEDNOCZESNYM WGDNYM ROBIENIEM ZAKUPÓW

**OGROMNY WYBÓR CZĘŚCI ZAMIENNYCH DO TWOJEGO
SAMOCHODU**

SIŁOWNIK KLAPY BAGAŻNIKA: SZEROKI WYBÓR

(i) WYŁĄCZENIE ODPOWIEDZIALNOŚCI:

Dokument zawiera jedynie zalecenia ogólne, które mogą okazać się pomocne podczas wykonywania prac naprawczych lub przy wymianie części. AUTODOC nie ponosi odpowiedzialności za szkody z tytułu utraconych korzyści, uszczerbku na zdrowiu bądź z tytułu szkody na mieniu, które powstały podczas naprawy lub wymiany części bądź w skutek nieprawidłowego użytkowania lub błędnej interpretacji udostępnionych informacji.

AUTODOC nie ponosi odpowiedzialności za ewentualne błędy i nieścisłości zawarte w tym przewodniku. Niniejsze informacje mają jedynie charakter informacyjny i nie zastępują wskazówek specjalisty.

AUTODOC nie ponosi odpowiedzialności za korzystanie ze sprzętu, narzędzi lub części samochodowych w sposób nieprawidłowy lub zagrażający zdrowiu. AUTODOC zaleca zachowanie ostrożności i przestrzeganie zasad bezpieczeństwa podczas wykonywania prac naprawczych lub wymiany części. Prosimy mieć na uwadze, że części samochodowe niskiej jakości nie będą w stanie zapewnić stosownego bezpieczeństwa w ruchu drogowym.

© Copyright 2021 Wszelkie treści – w tym teksty, zdjęcia i grafiki – chronione są prawami autorskimi. Wszelkie prawa – w szczególności prawa do kopiowania, rozpowszechniania, edytowania i tłumaczenia – stanowią własność AUTODOC GmbH.