



Jak wymienić tuleje
stabilizatora przód w
Mercedes W201 -
poradnik naprawy

FILMIK INSTRUKTAŻOWY (TUTORIAL)



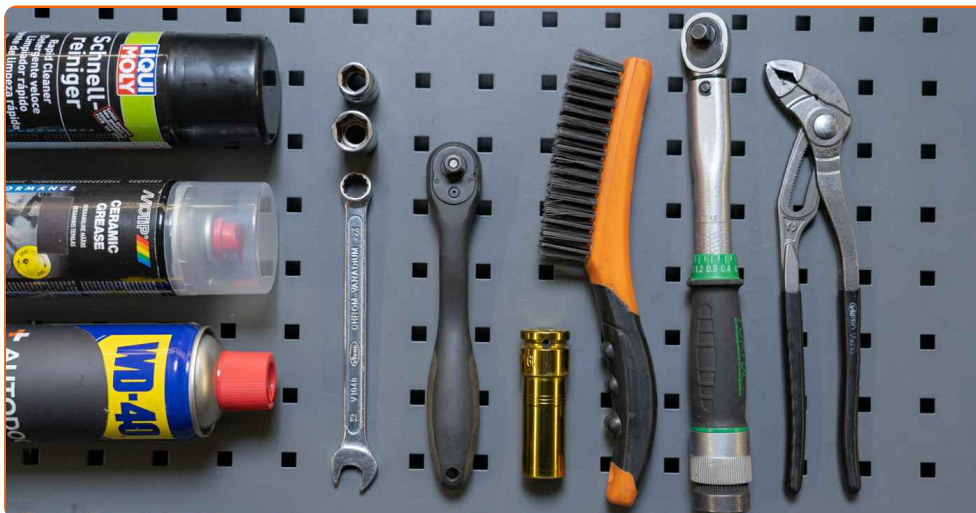
Ważne!

Procedura wymiany może być stosowana dla:

MERCEDES-BENZ 190 (W201) E 1.8 (201.018), MERCEDES-BENZ 190 (W201) 2.0 (201.022), MERCEDES-BENZ 190 (W201) E 2.0 (201.024), MERCEDES-BENZ 190 (W201) 2.0 (201.023), MERCEDES-BENZ 190 (W201) E 2.0, MERCEDES-BENZ 190 (W201) E 2.3, MERCEDES-BENZ 190 (W201) E 2.3 (201.028), MERCEDES-BENZ 190 (W201) E 2.6, MERCEDES-BENZ 190 (W201) D 2.0 (201.122), MERCEDES-BENZ 190 (W201) D 2.5 (201.126), MERCEDES-BENZ 190 (W201) Turbo-D 2.5 (201.128), MERCEDES-BENZ 190 (W201) E 2.6 (201.029), MERCEDES-BENZ sedan (W124) 200 2.0 (124.020), MERCEDES-BENZ sedan (W124) 200 E 2.0 (124.021), MERCEDES-BENZ sedan (W124) 230 E 2.3 (124.023), (+ 34)

Kolejne kroki mogą się różnić w zależności od konstrukcji samochodu.

**WYMIANA: TULEI STABILIZATORA – MERCEDES W201.
POTRZEBNE NARZĘDZIA:**



- Szczotka druciana
- Spray WD-40
- Uniwersalny spray do czyszczenia
- Smar ceramiczny
- Klucz dynamometryczny
- Klucz płasko-oczkowy o numerze 13
- Nasadka o numerze 13
- Nasadka o numerze 17
- Klucz nasadowy do kół o numerze 17
- Klucz grzechotkowy
- Pokrętka
- Szczypce do rur
- Klin pod koło

KUP NARZĘDZIA

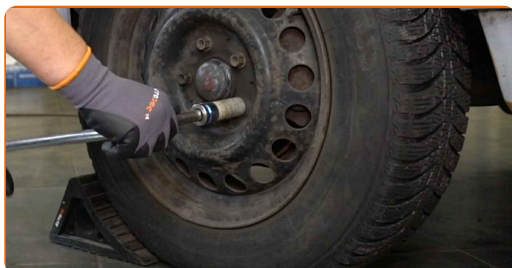
Wymiana: tulei stabilizatora – Mercedes W201. AUTODOC zaleca:

- Obydwie tuleje stabilizatora powinny być wymienione jednocześnie.
- Procedura wymiany jest identyczna dla prawych i lewych tulei stabilizatora.
- Uwaga: wszystkie prace na samochodzie – Mercedes W201 – powinny być wykonywane przy zgaszonym silniku.

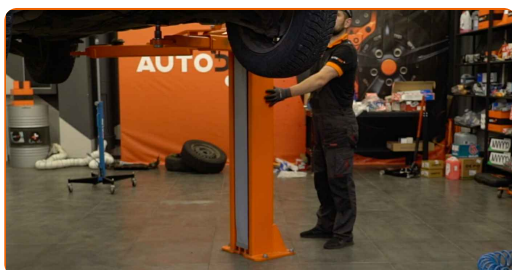
WYMIANĘ NALEŻY PRZEPROWADZAĆ W TEJ KOLEJNOŚCI:

1 Zabezpiecz koła klinami.

2 Poluzuj śruby kół. Skorzystaj z nasadki udarowe do kół #17. Skorzystaj z pokrętki.



3 Podnieś samochód.



Wymiana: tulei stabilizatora – Mercedes W201. Wskazówka:

- Jeśli używasz podnośnika, upewnij się, że stoi on na płaskiej powierzchni bez żadnych nierówności.
- Pamiętaj, aby dodatkowo zabezpieczyć samochód za pomocą podpór.

4

Odkręć śruby kół.

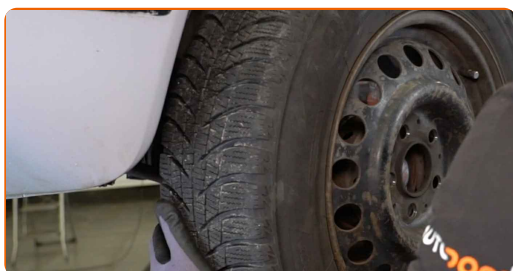


AUTODOC poleca:

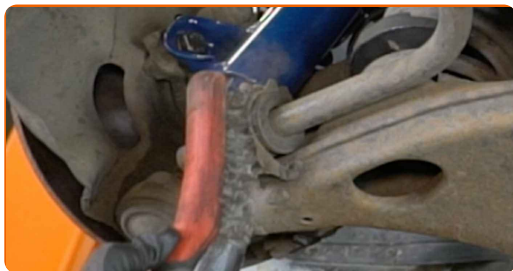
- Ażby uniknąć zranienia się, podtrzymaj koło podczas odkręcania śrub.

5

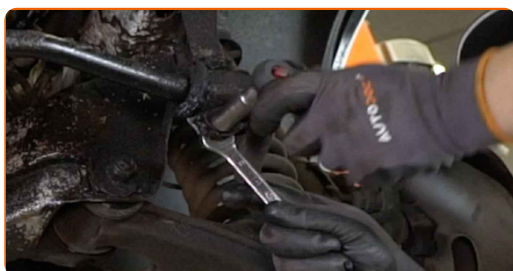
Zdejmij koła.



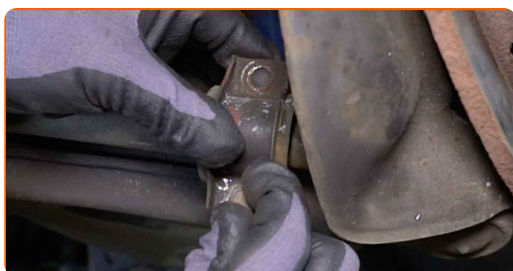
6 Wyczyść mocowania wsporników tulei stabilizatora. Użyj drucianej szczotki. Skorzystaj ze spreju WD-40.



7 Odkręć mocowania wsporników tulei stabilizatora. Skorzystaj z klucza oczkowego o numerze 13. Skorzystaj z nasadki o numerze #13. Skorzystaj z klucza grzechotkowego.



8 Usuń śruby mocujące.



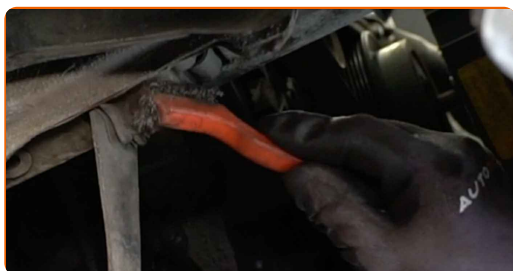
9 Usuń wsporniki tulei stabilizatora.



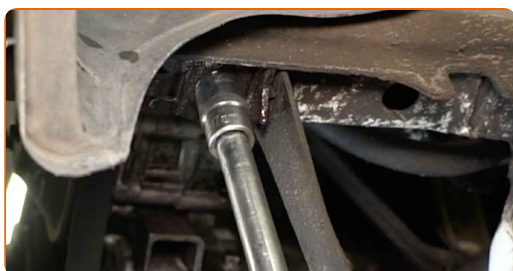
10 Zdejmij stabilizator poprzeczny.



11 Oczyszcz elementy mocujące wsporniki drążka stabilizatora. Użyj drucianej szczotki. Skorzystaj ze spreju WD-40.

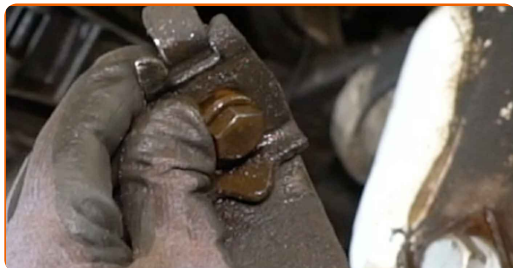


12 Odkręć elementy mocujące wsporniki drążka stabilizatora. Skorzystaj z nasadki o numerze #17. Skorzystaj z klucza grzechotkowego.

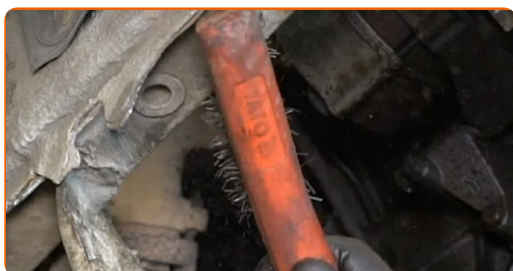


13 Usuń śruby mocujące.

14 Zdejmij wsporniki drążka stabilizatora.



- 15** Wyczyść gniazda montażowe tulei stabilizatora. Użyj drucianej szczotki. Skorzystaj z uniwersalnego preparatu czyszczącego w aerozolu.



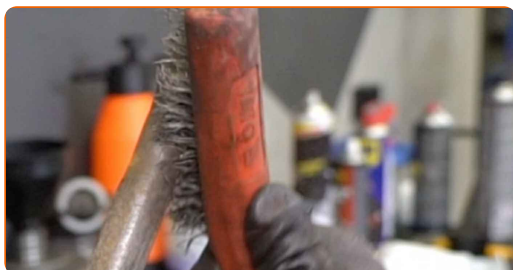
- 16** Oczyszczaj wsporniki tulei drążka stabilizatora. Użyj drucianej szczotki. Skorzystaj z uniwersalnego preparatu czyszczącego w aerozolu.



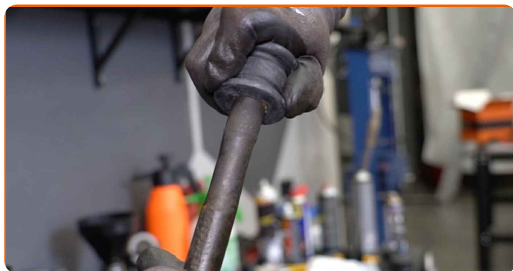
- 17** Usuń tuleje stabilizatora.



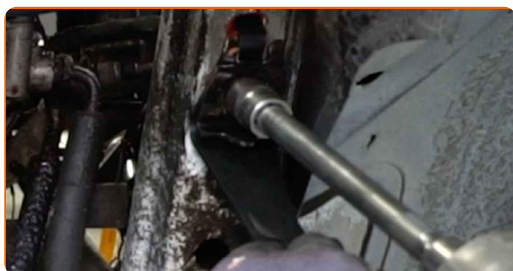
- 18** Wyczyść gniazda montażowe tulei stabilizatora. Użyj drucianej szczotki. Skorzystaj z uniwersalnego preparatu czyszczącego w aerozolu.



19 Zamontuj nowe tuleje stabilizatora.

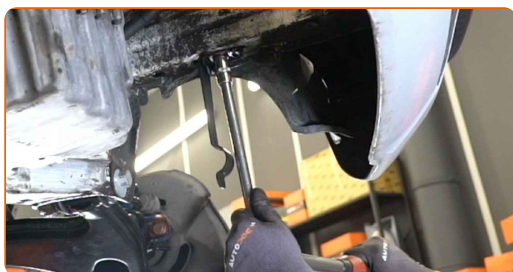


20 Zamontuj wsporniki drążka stabilizatora.

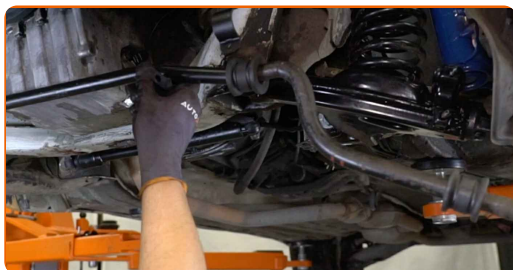


21 Zamontuj śruby mocujące.

22 Dokręć elementy mocujące wsporniki stabilizatora. Skorzystaj z nasadki o numerze #17. Skorzystaj z klucza dynamometrycznego. Dokręć do go momentu 55 Nm.

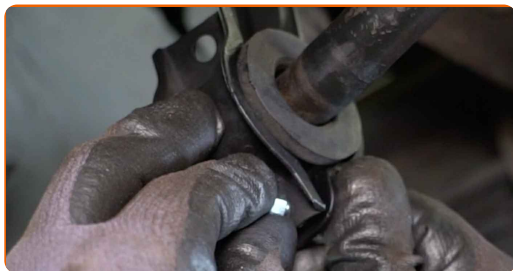


23 Zamontuj stabilizator poprzeczny.



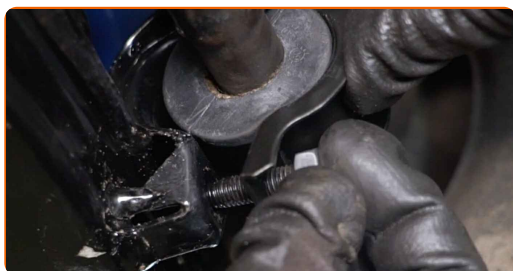
24

Zamontuj wsporniki tulei stabilizatora. Skorzystaj ze szczypiec do pompy wodnej.



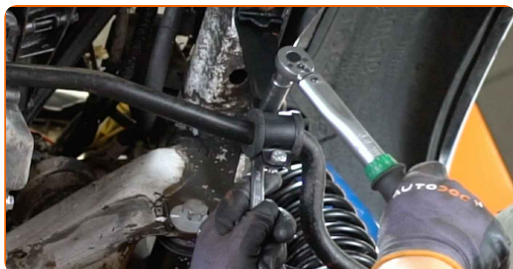
25

Zamontuj śruby mocujące.



26

Dokręć elementy mocujące na uchwytych tulei drążka stabilizatora. Skorzystaj z klucza oczkowego o numerze 13. Skorzystaj z nasadki o numerze #13. Skorzystaj z klucza dynamometrycznego. Dokręć do go momentu 20 Nm.



27

Wyczyść gniazda mocowania felg. Użyj drucianej szczotki. Skorzystaj z uniwersalnego preparatu czyszczącego w aerozolu.



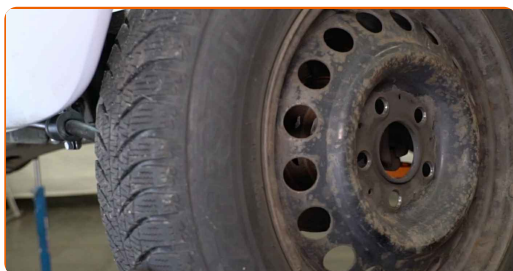
28

Nasmaruj powierzchnię styku tarczy hamulcowej z felgą. Użyj smaru ceramicznego.



29

Zamontuj koła.

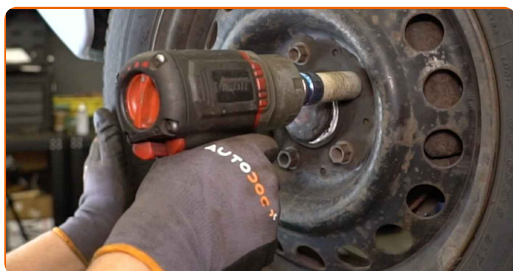


AUTODOC poleca:

- Ważne! Przytrzymaj koło podczas wkręcania śrub mocujących. Mercedes W201

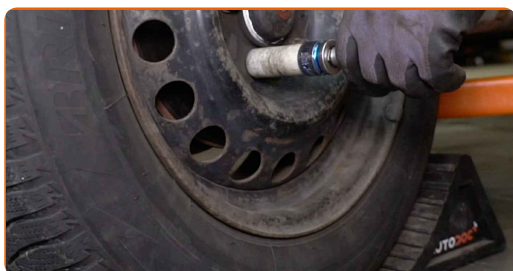
30

Wkręć śruby kół. Skorzystaj z nasadki udarowe do kół #17. Skorzystaj z klucza grzechotkowego.



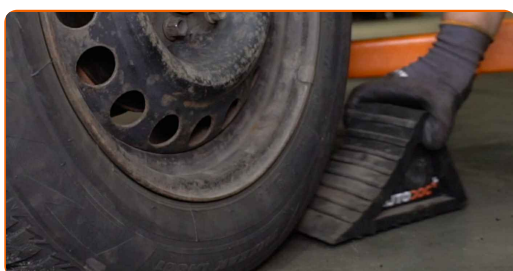
31

Spuść samochód i, działając w porządku krzyżowym, zaciągnij bolce mocujące koła. Skorzystaj z nasadki udarowe do kół #17. Skorzystaj z klucza dynamometrycznego. Dokręć do go momentu 110 Nm.



32

Usuń podnośniki oraz kliny.



DOBRA ROBOTA! 

ZOBACZ WIĘCEJ PORADNIKÓW

AUTODOC – NIEDROGIE CZĘŚCI ZAMIENNE WYSOKIEJ JAKOŚCI ONLINE

APLIKACJA MOBILNA AUTODOC: SKORZYSTAJ Z DOSKONAŁYCH
OKAZJI Z JEDNOCZESNYM WGDNYM ROBIENIEM ZAKUPÓW



+ AUTODOC

GET IT ON
Google Play

Download on the
App Store

Download

**OGROMNY WYBÓR CZĘŚCI ZAMIENNYCH DO TWOJEGO
SAMOCHODU**

KUP CZĘŚCI ZAMIENNE DO MERCEDES

TULEJA STABILIZATORA: SZEROKI WYBÓR

WYBIERZ CZĘŚCI SAMOCHODOWE DO MERCEDES W201

TULEJA STABILIZATORA DO MERCEDES: KUP JUŻ TERAZ

**TULEJA STABILIZATORA DO MERCEDES W201: NAJLEPSZE
OKAZJE I OFERTY**

WYŁĄCZENIE ODPOWIEDZIALNOŚCI:

Dokument zawiera jedynie zalecenia ogólne, które mogą okazać się pomocne podczas wykonywania prac naprawczych lub przy wymianie części. AUTODOC nie ponosi odpowiedzialności za szkody z tytułu utraconych korzyści, uszczerbku na zdrowiu bądź z tytułu szkody na mieniu, które powstały podczas naprawy lub wymiany części bądź w skutek nieprawidłowego użytkowania lub błędnej interpretacji udostępnionych informacji.

AUTODOC nie ponosi odpowiedzialności za ewentualne błędy i nieścisłości zawarte w tym przewodniku. Niniejsze informacje mają jedynie charakter informacyjny i nie zastępują wskazówek specjalisty.

AUTODOC nie ponosi odpowiedzialności za korzystanie ze sprzętu, narzędzi lub części samochodowych w sposób nieprawidłowy lub zagrażający zdrowiu. AUTODOC zaleca zachowanie ostrożności i przestrzeganie zasad bezpieczeństwa podczas wykonywania prac naprawczych lub wymiany części. Prosimy mieć na uwadze, że części samochodowe niskiej jakości nie będą w stanie zapewnić stosownego bezpieczeństwa w ruchu drogowym.

© Copyright 2023 Wszelkie treści – w tym teksty, zdjęcia i grafiki – chronione są prawami autorskimi. Wszelkie prawa – w szczególności prawa do kopiowania, rozpowszechniania, edytowania i tłumaczenia – stanowią własność AUTODOC SE.