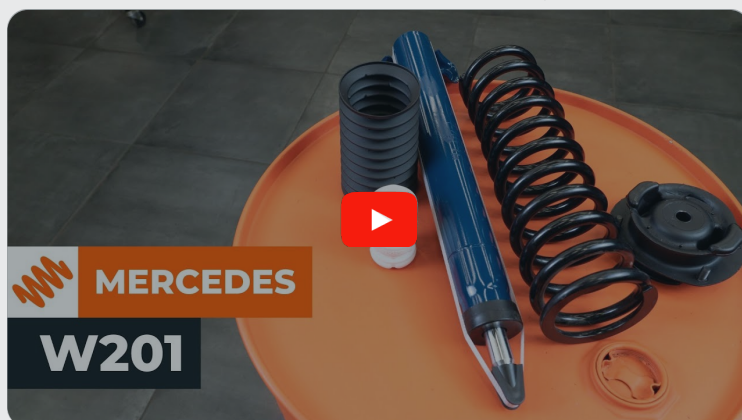




Jak wymienić
amortyzator teleskopowy
przód w **Mercedes W201**
- poradnik naprawy

FILMIK INSTRUKTAŻOWY (TUTORIAL)



Ważne!

Procedura wymiany może być stosowana dla:

MERCEDES-BENZ 190 (W201) E 1.8 (201.018), MERCEDES-BENZ 190 (W201) 2.0 (201.023), MERCEDES-BENZ 190 (W201) E 2.0 (201.024), MERCEDES-BENZ 190 (W201) D 2.0 (201.122)

Kolejne kroki mogą się różnić w zależności od konstrukcji samochodu.

**WYMIANA: AMORTYZATORA TELESKOPOWEGO –
MERCEDES W201. POTRZEBNE NARZĘDZIA:**



- Szczotka druciana
- Spray WD-40
- Uniwersalny spray do czyszczenia
- Smar ceramiczny
- Klucz dynamometryczny
- Klucz płasko-oczkowy o numerze 13
- Klucz płasko-oczkowy o numerze 19
- Klucz płasko-oczkowy o numerze 22
- Nasadka o numerze 13
- Nasadka o numerze 19
- Nasadka o numerze 22
- Gniazdo amortyzatora o numerze 19
- Gniazdo amortyzatora o numerze 22
- Bit imbusowy numerze H6
- Bit imbusowy numerze H7
- Klucz nasadowy do kół o numerze 17
- Klucz grzechotkowy
- Pokrętka
- łom
- sprężarka do sprężyn zawieszenia
- Podnośnik hydrauliczny do skrzyni biegów
- Pokrowiec na błotnik
- Klin pod koło

KUP NARZĘDZIA

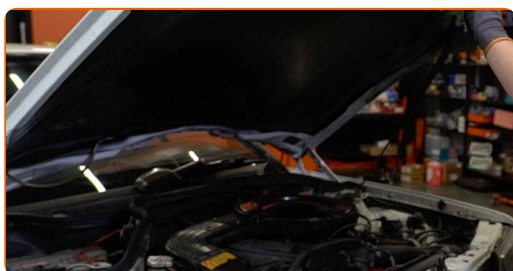
Wymiana: amortyzatora teleskopowego – Mercedes W201. Wskazówka od ekspertów z AUTODOC:

- Obydwa amortyzatory przedniego zawieszenia powinno się wymieniać jednocześnie.
- Procedura wymiany jest identyczna dla lewego i prawego amortyzatora przedniego zawieszenia.
- Wszystkie prace powinny być dokonane na zgaszonym silniku.

WYMIANA: AMORTYZATORA TELESKOPOWEGO – MERCEDES W201. ZALECANA KOLEJNOŚĆ KROKÓW:

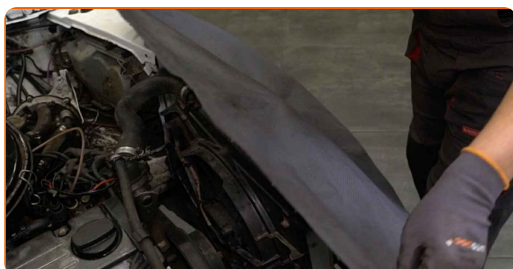
1

Odkryj maskę silnika.

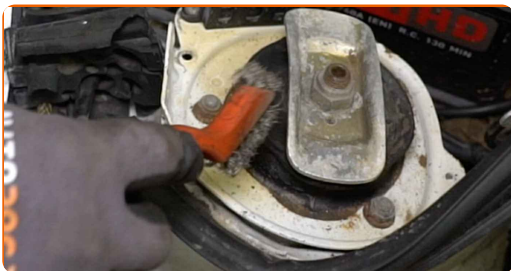


2

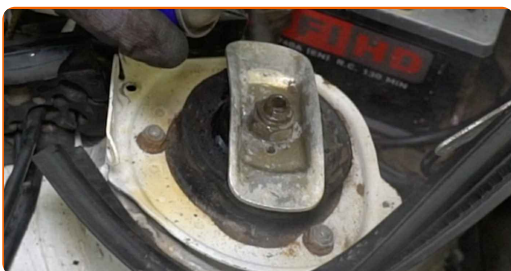
Skorzystaj z osłony chroniącej zderzak w celu zapobiegnięcia uszkodzenia powłoki lakierniczej oraz plastikowych elementów samochodu.



3 Wyczyść mocowania górnego mocowania amortyzatora. Użyj drucianej szczotki. Skorzystaj ze spreju WD-40.



4 Oczyszcz element mocujący tłoczysko kolumny amortyzatora. Użyj drucianej szczotki. Skorzystaj ze spreju WD-40.



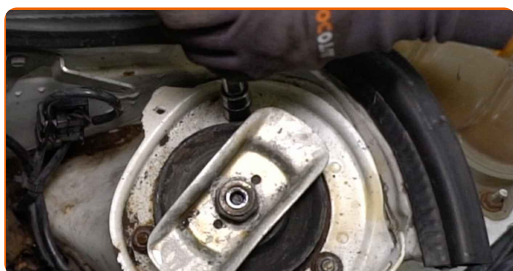
5 Poluzuj element mocujący tłoczysko kolumny. Skorzystaj ze specjalnej nasadki do usuwania amortyzatorów o numerze 22. Skorzystaj z klucza sześciokątnej typu HEX o numerze H7. Skorzystaj z klucza grzechotkowego.



AUTODOC poleca:

- Nie odkręcaj jej do samego końca.

- 6** Poluzuj elementy mocujące górne mocowanie kolumny. Skorzystaj z nasadki o numerze #13. Skorzystaj z klucza grzechotkowego.

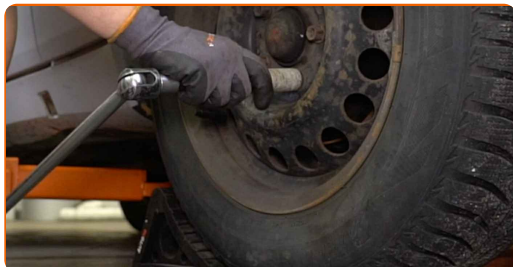


Wymiana: amortyzatora teleskopowego – Mercedes W201. Wskazówka:

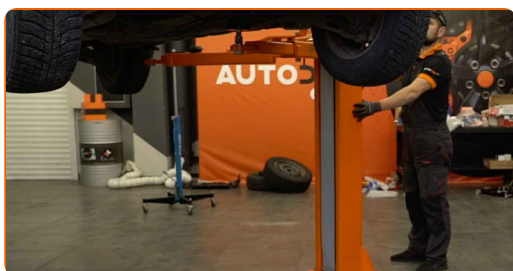
- Nie odkręcaj jej do samego końca.

- 7** Zabezpiecz koła klinami.

- 8** Poluzuj śruby kół. Skorzystaj z nasadki udarowe do kół #17. Skorzystaj z pokrętki.



- 9** Podnieś samochód.

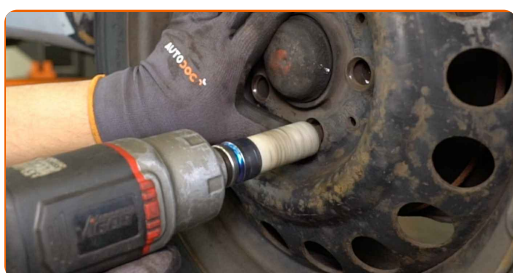


AUTODOC poleca:

- Jeśli używasz podnośnika, upewnij się, że stoi on na płaskiej powierzchni bez żadnych nierówności.
- Pamiętaj, aby dodatkowo zabezpieczyć samochód za pomocą podpór.

10

Odkręć śruby koła.

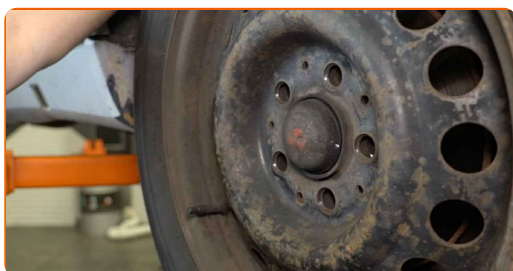


AUTODOC poleca:

- Ważne! Przytrzymaj koło podczas odkręcania śrub mocujących. Mercedes W201

11

Ściągnij koło.



12

Podprzyj zwrotnicę. Użyj podnośnika hydraulicznego do skrzyni biegów.

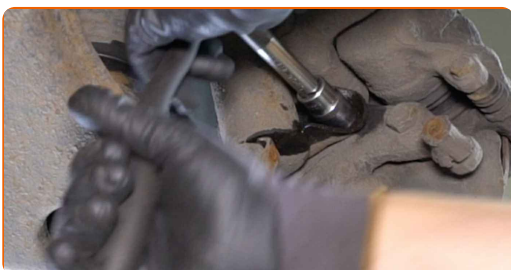


13 Odłącz wiązkę przewodów od kolumny.

14 Wyczyść mocowania łączące amortyzator ze zwrotnicą. Użyj drucianej szczotki. Skorzystaj ze spreju WD-40.

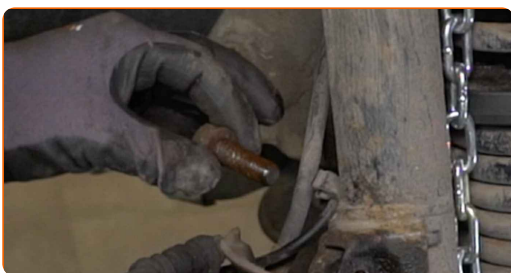


15 Odkręć dolne elementy mocujące kolumnę resorującą. Skorzystaj z klucza oczkowego o numerze 19. Skorzystaj z nasadki o numerze #19. Skorzystaj z klucza grzechotkowego.

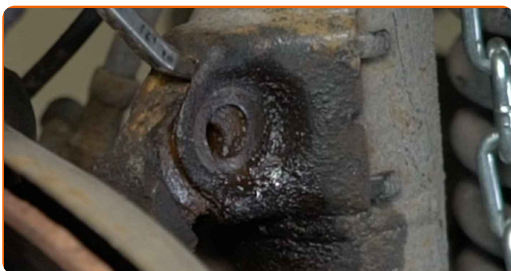


16 Odkręć element mocujący tłoczysko kolumny amortyzatora.

17 Usuń śruby mocujące.

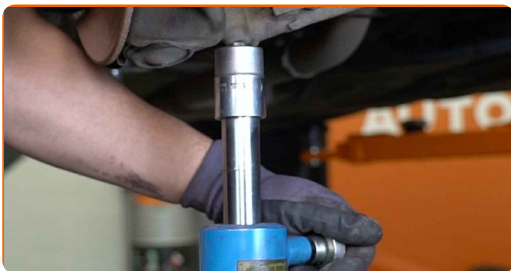


18 Odłącz kolumnę od zwrotnicy. Użyj łomu.



19

Obniż hydrauliczny podnośnik do skrzyni biegów o 10-15 cm.

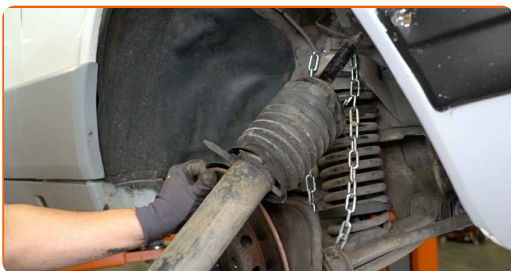


AUTODOC poleca:

- Płynnie obniż podnośnik hydrauliczny skrzyni biegów, bez szarpania, ażeby uniknąć uszkodzenia zespołów i mechanizmów.

20

Zdejmij kolumnę resorującą.

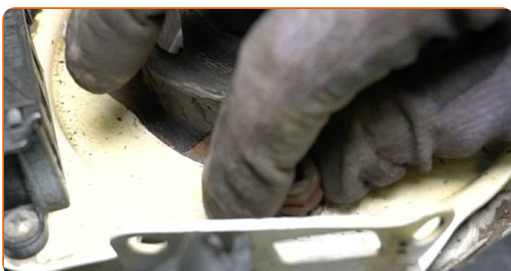


Wymiana: amortyzatora teleskopowego – Mercedes W201. Eksperti z AUTODOC zalecają:

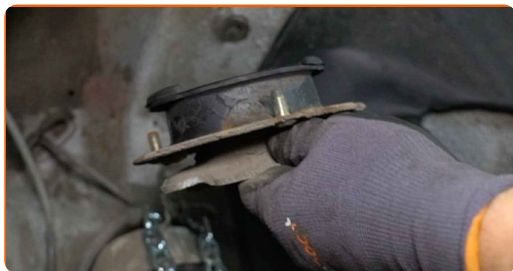
- Nie dopuść, aby zwrotnica zwiślała na przewodach hamulcowych lub wiązce przewodów.

21

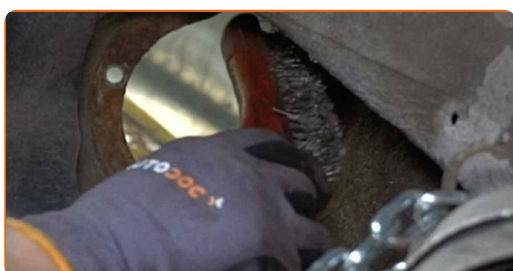
Odkręć elementy mocujące górne mocowanie kolumny.



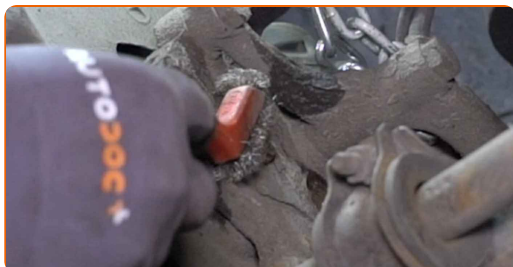
22 Zdejmij mocowanie kolumny.



23 Wyczyść gniazdo montażowe mocowania kolumny zawieszenia. Użyj drucianej szczotki. Skorzystaj z uniwersalnego preparatu czyszczącego w aerozolu.



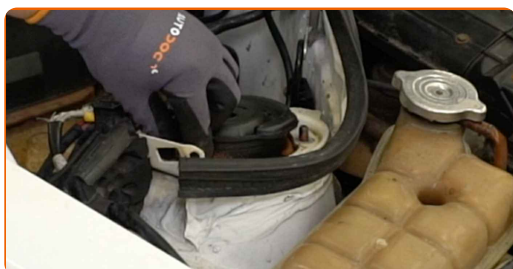
24 Wyczyść gniazda montażowe kolumny amortyzatora. Użyj drucianej szczotki. Skorzystaj z uniwersalnego preparatu czyszczącego w aerozolu.



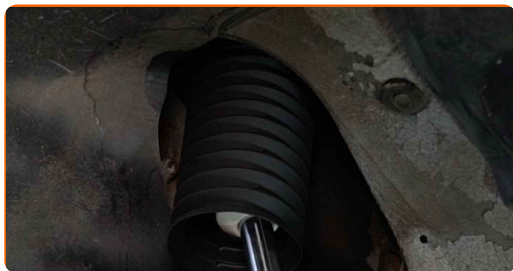
25 Zamontuj górne mocowanie kolumny amortyzatora.



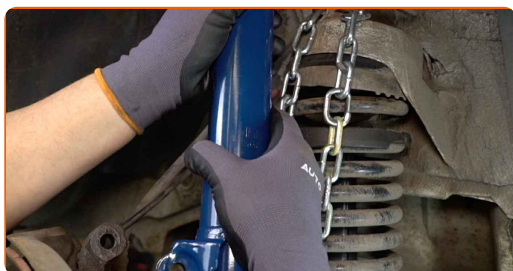
26 Przykręć elementy mocujące górne mocowanie kolumny.



27 Zamontuj osłonę przeciwpylową i odbój.



28 Zamontuj nową kolumnę zawieszenia.



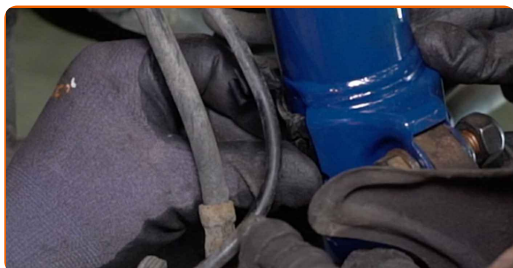
Wymiana: amortyzatora teleskopowego – Mercedes W201. Wskazówka od AUTODOC:

- Przed montażem nowego amortyzatora ściśnij go ręcznie od 3 do 5 razy.

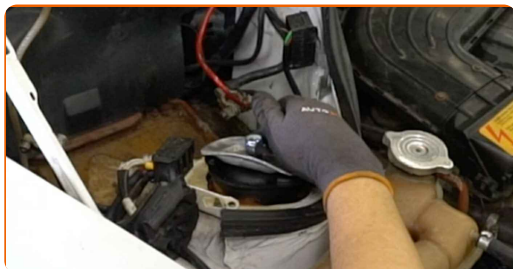
29 Zamontuj śruby mocujące.



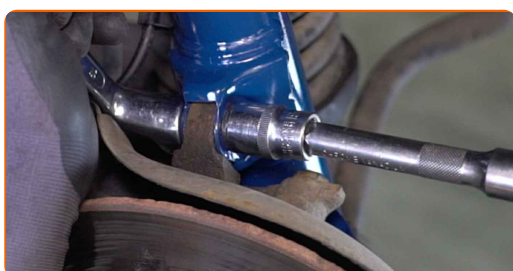
30 Przymocuj wiązkę przewodów do kolumny.



31 Przykręć element mocujący tłoczysko kolumny.



32 Dokręć dolne mocowania łączące amortyzator ze zwrotnicą. Skorzystaj z klucza oczkowego o numerze 19. Skorzystaj z nasadki o numerze #19. Skorzystaj z klucza dynamometrycznego. Dokręć do go momentu 110 Nm.



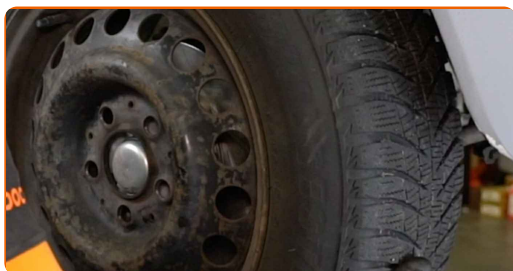
33 Oczyszczyć gniazdo mocujące felgi koła. Użyj drucianej szczotki. Skorzystaj z uniwersalnego preparatu czyszczącego w aerozolu.



34 Nasmaruj powierzchnię, gdzie tarcza hamulcowa styka się z felgą. Użyj smaru ceramicznego.



35 Zamontuj koło.



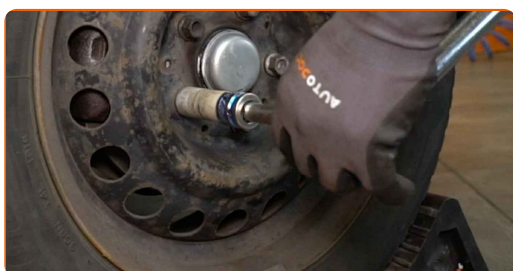
AUTODOC poleca:

- W celu uniknięcia zranienia podczas dokręcania śrub mocujących przytrzymaj koło.

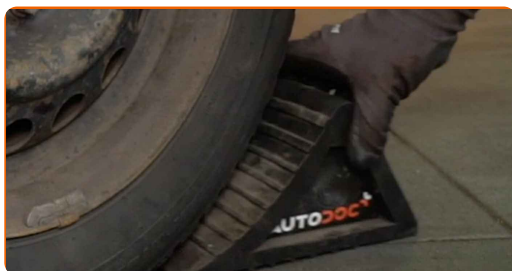
36 Wkręć śruby koła. Skorzystaj z nasadki udarowe do kół #17. Skorzystaj z klucza grzechotkowego.



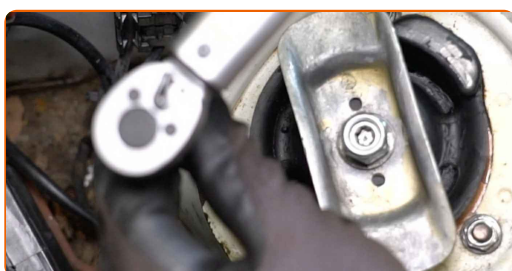
37 Spuść samochód i, działając w porządku krzyżowym, zaciągnij bolce mocujące koła. Skorzystaj z nasadki udarowe do kół #17. Skorzystaj z klucza dynamometrycznego. Dokręć do go momentu 110 Nm.



38 Usuń podnośniki oraz kliny.



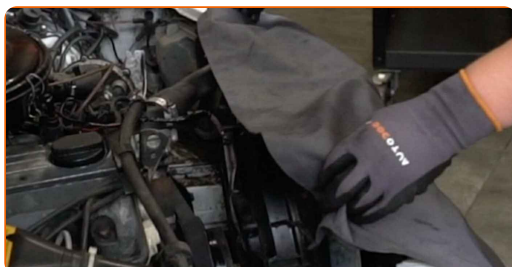
39 Dokręć elementy mocujące górne mocowanie kolumny. Skorzystaj z nasadki o numerze #13. Skorzystaj z klucza dynamometrycznego. Dokręć do go momentu 20 Nm.



40 Dokręć element mocujący tłocznik kolumny amortyzatora. Skorzystaj ze specjalnej nasadki do usuwania amortyzatorów o numerze 19. Skorzystaj z klucza sześciokątnego typu HEX o numerze H6. Skorzystaj z klucza dynamometrycznego. Dokręć do go momentu 60 Nm.



41 Zdejmij osłonę chroniącą zderzak.



42

Zamknij maskę.



DOBRA ROBOTA! 

ZOBACZ WIĘCEJ PORADNIKÓW

AUTODOC – NIEDROGIE CZĘŚCI ZAMIENNE WYSOKIEJ JAKOŚCI ONLINE

APLIKACJA MOBILNA AUTODOC: SKORZYSTAJ Z DOSKONAŁYCH
OKAZJI Z JEDNOCZESNYM WGDODNYM ROBIENIEM ZAKUPÓW



+ AUTODOC

GET IT ON
Google Play

Download on the
App Store

Download

**OGROMNY WYBÓR CZĘŚCI ZAMIENNYCH DO TWOJEGO
SAMOCHODU**

KUP CZĘŚCI ZAMIENNE DO MERCEDES

AMORTYZATOR: SZEROKI WYBÓR

WYBIERZ CZĘŚCI SAMOCHODOWE DO MERCEDES W201

AMORTYZATOR DO MERCEDES: KUP JUŻ TERAZ

**AMORTYZATOR DO MERCEDES W201: NAJLEPSZE OKAZJE
I OFERTY**

ⓘ WYŁĄCZENIE ODPOWIEDZIALNOŚCI:

Dokument zawiera jedynie zalecenia ogólne, które mogą okazać się pomocne podczas wykonywania prac naprawczych lub przy wymianie części. AUTODOC nie ponosi odpowiedzialności za szkody z tytułu utraconych korzyści, uszczerbku na zdrowiu bądź z tytułu szkody na mieniu, które powstały podczas naprawy lub wymiany części bądź w skutek nieprawidłowego użytkowania lub błędnej interpretacji udostępnionych informacji.

AUTODOC nie ponosi odpowiedzialności za ewentualne błędy i nieścisłości zawarte w tym przewodniku. Niniejsze informacje mają jedynie charakter informacyjny i nie zastępują wskazówek specjalisty.

AUTODOC nie ponosi odpowiedzialności za korzystanie ze sprzętu, narzędzi lub części samochodowych w sposób nieprawidłowy lub zagrażający zdrowiu. AUTODOC zaleca zachowanie ostrożności i przestrzeganie zasad bezpieczeństwa podczas wykonywania prac naprawczych lub wymiany części. Prosimy mieć na uwadze, że części samochodowe niskiej jakości nie będą w stanie zapewnić stosownego bezpieczeństwa w ruchu drogowym.

© Copyright 2023 Wszelkie treści – w tym teksty, zdjęcia i grafiki – chronione są prawami autorskimi. Wszelkie prawa – w szczególności prawa do kopiowania, rozpowszechniania, edytowania i tłumaczenia – stanowią własność AUTODOC SE.