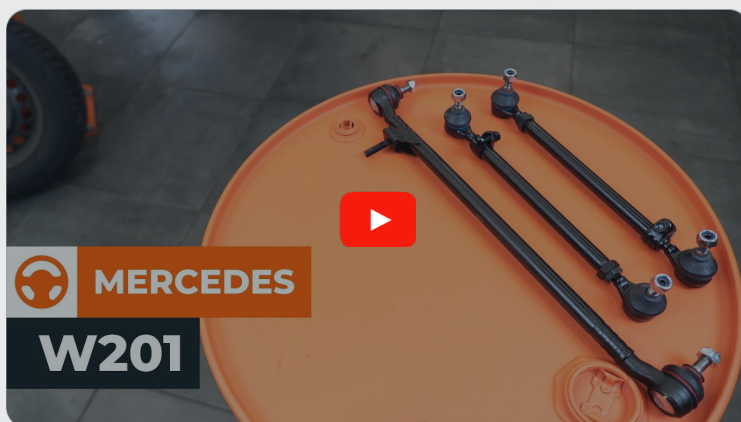




Jak wymienić drążek
kierowniczy poprzeczny
w **Mercedes W201** -
poradnik naprawy

FILMIK INSTRUKTAŻOWY (TUTORIAL)



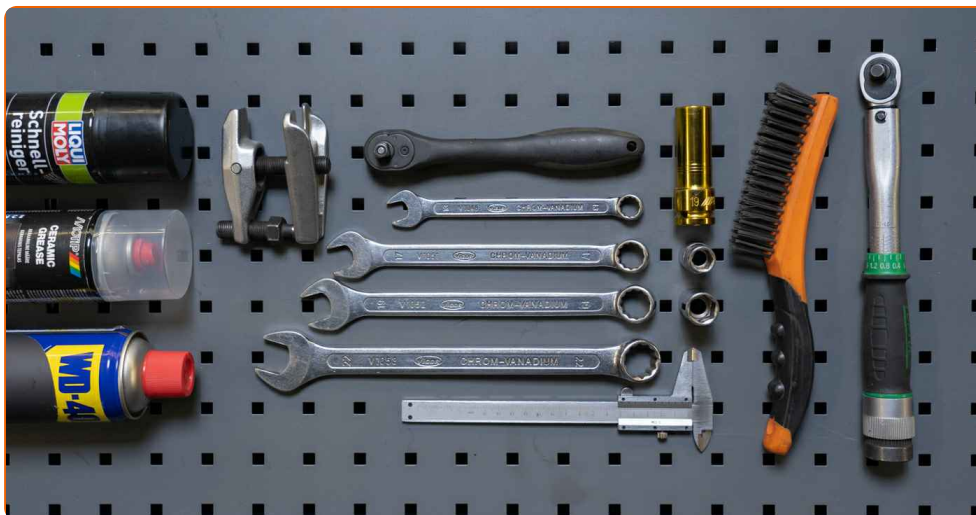
Ważne!

Procedura wymiany może być stosowana dla:

MERCEDES-BENZ 190 (W201) E 1.8 (201.018), MERCEDES-BENZ 190 (W201) 2.0 (201.022), MERCEDES-BENZ 190 (W201) E 2.0 (201.024), MERCEDES-BENZ 190 (W201) 2.0 (201.023), MERCEDES-BENZ 190 (W201) E 2.0, MERCEDES-BENZ 190 (W201) E 2.3-16, MERCEDES-BENZ 190 (W201) E 2.3-16 (201.034), MERCEDES-BENZ 190 (W201) E 2.3, MERCEDES-BENZ 190 (W201) E 2.3 (201.028), MERCEDES-BENZ 190 (W201) E 2.5-16 Evolution (201.036), MERCEDES-BENZ 190 (W201) E 2.5-16 (201.035), MERCEDES-BENZ 190 (W201) E 2.6, MERCEDES-BENZ 190 (W201) D 2.0 (201.122), MERCEDES-BENZ 190 (W201) D 2.5 (201.126), MERCEDES-BENZ 190 (W201) Turbo-D 2.5 (201.128), (+ 6)

Kolejne kroki mogą się różnić w zależności od konstrukcji samochodu.

**WYMIANA: DRAŻEK KIEROWNICZY POPRZECZNY –
MERCEDES W201. LISTA NARZĘDZI, KTÓRYCH
BĘDZIESZ POTRZEBOWAĆ:**



- Szczotka drucziana
- Sprej WD-40
- Uniwersalny spray do czyszczenia
- Smar ceramiczny
- Klucz dynamometryczny
- Klucz płasko-oczkowy o numerze 13
- Klucz płasko-oczkowy o numerze 17
- Klucz płasko-oczkowy o numerze 19
- Klucz płasko-oczkowy o numerze 22
- Nasadka o numerze 13
- Nasadka o numerze 17
- Klucz nasadowy do kół o numerze 17
- Klucz grzechotkowy
- Pokrętka
- Suwmiarka
- Ściągacz do przegubów kulowych
- Klin pod koło

KUP NARZĘDZIA

Wymiana: drążek kierowniczy poprzeczny – Mercedes W201. Eksperti z AUTODOC zalecają:

- Wszystkie prace powinny być dokonane na zgaszonym silniku.

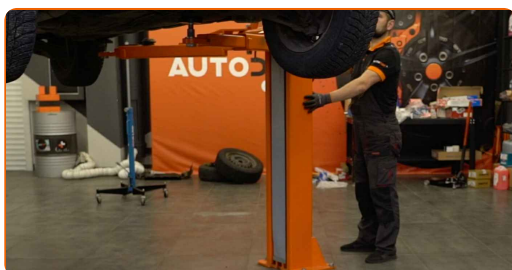
WYMIANA: DRĄŻEK KIEROWNICZY POPRZECZNY – MERCEDES W201. UŻYJ NASTĘPUJĄCEJ PROCEDURY:

1 Zabezpiecz koła klinami.

2 Poluzuj śruby kół. Skorzystaj z nasadki udarowe do kół #17. Skorzystaj z pokrętki.



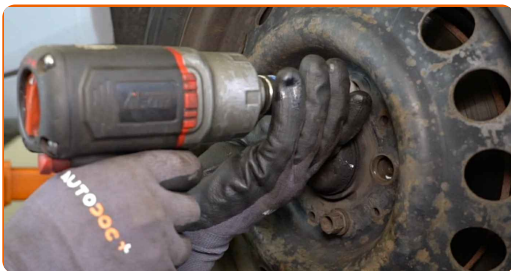
3 Podnieś samochód.



AUTODOC poleca:

- Jeśli używasz podnośnika, upewnij się, że stoi on na płaskiej powierzchni bez żadnych nierówności.
- Pamiętaj, aby dodatkowo zabezpieczyć samochód za pomocą podpór.

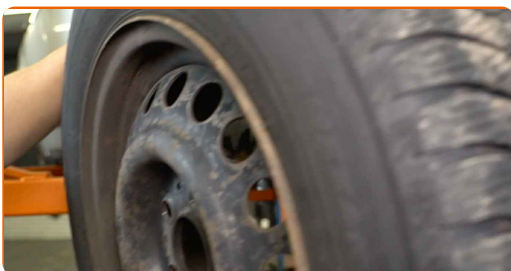
4 Odkręć śruby kół.



AUTODOC poleca:

- Ważne! Przytrzymaj koło podczas odkręcania śrub mocujących. Mercedes W201

5 Zdejmij koła.



6 Wyczyść elementy mocujące końcówki drążka kierowniczego środkowego i drążków kierowniczych poprzecznych. Użyj drucianej szczotki. Skorzystaj ze spreju WD-40.



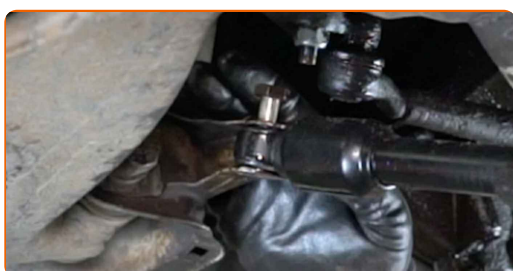
7 Wyczyść elementy mocujące amortyzator drgań układu kierowniczego. Użyj drucianej szczotki. Skorzystaj ze spreju WD-40.



- 8** Odkręć elementy mocujące amortyzator drgań układu kierowniczego. Skorzystaj z nasadki o numerze #17. Skorzystaj z klucza grzechotkowego.



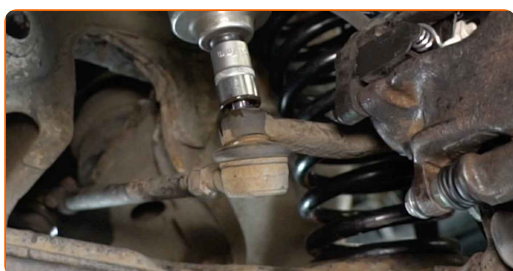
- 9** Usuń śruby mocujące.



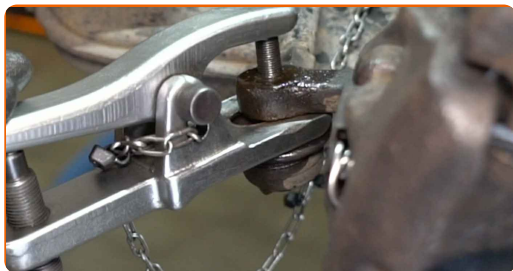
- 10** Zdejmij amortyzator drgań układu kierowniczego.



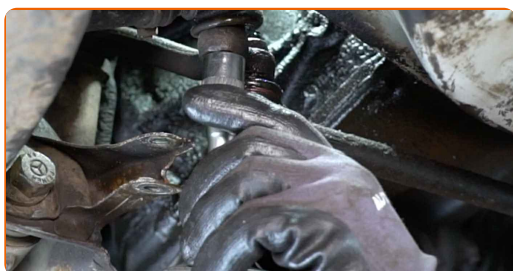
- 11** Odkręć nakrętkę mocującą końcówkę drążka kierowniczego do zwrotnicy. Skorzystaj z nasadki o numerze #17. Skorzystaj z klucza grzechotkowego.



12 Odłącz końcówkę drążka kierowniczego od zwrotnicy. Skorzystaj ze ściągacza do przegubów kulowych.

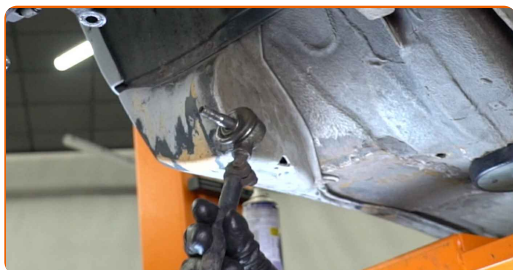


13 Odkręć element mocujący, który łączy końcówkę drążka kierowniczego poprzecznego ze wspornikiem układu kierowniczego. Skorzystaj z nasadki o numerze #17. Skorzystaj z klucza grzechotkowego.

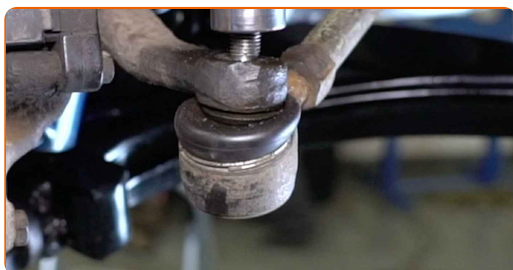


14 Odłącz końcówkę drążka kierowniczego poprzecznego od wspornika układu kierowniczego. Skorzystaj ze ściągacza do przegubów kulowych.

15 Zdejmij drążek kierowniczy poprzeczny.



16 Odkręć nakrętkę mocującą końcówkę drążka kierowniczego do zwrotnicy. Skorzystaj z nasadki o numerze #17. Skorzystaj z klucza grzechotkowego.



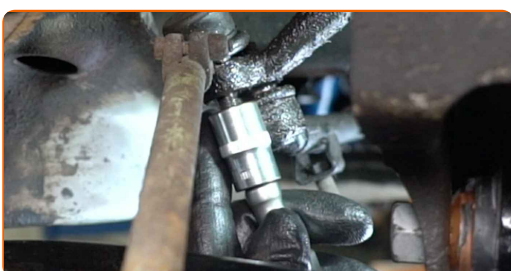
17

Odłącz końcówkę drążka kierowniczego od zwrotnicy. Skorzystaj ze ściągacza do przegubów kulowych.



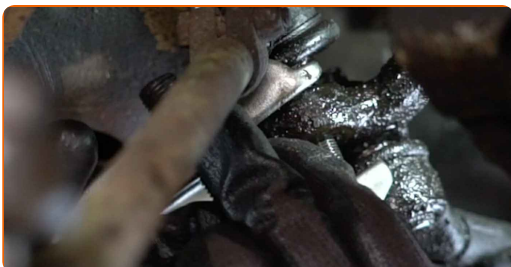
18

Odkręć element mocujący, który łączy końcówkę drążka kierowniczego poprzecznego ze wspornikiem układu kierowniczego. Skorzystaj z nasadki o numerze #17. Skorzystaj z klucza grzechotkowego.



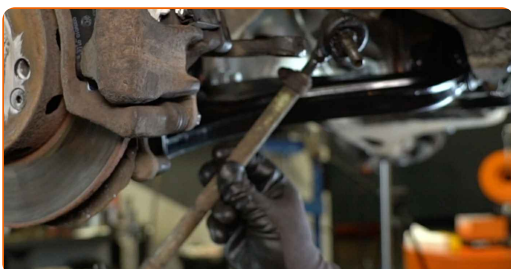
19

Odłącz końcówkę drążka kierowniczego poprzecznego od wspornika układu kierowniczego. Skorzystaj ze ściągacza do przegubów kulowych.



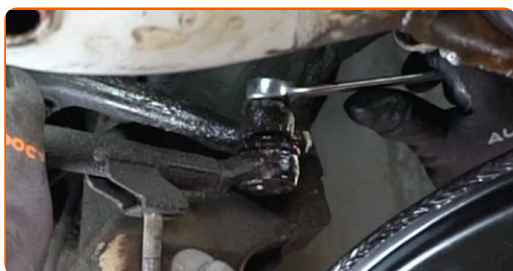
20

Zdejmij drążek kierowniczy poprzeczny.



21

Odkręć elementy mocujące środkowego drążka kierowniczego wzdłużnego od wsporników układu kierowniczego. Skorzystaj z klucza oczkowego o numerze 17.



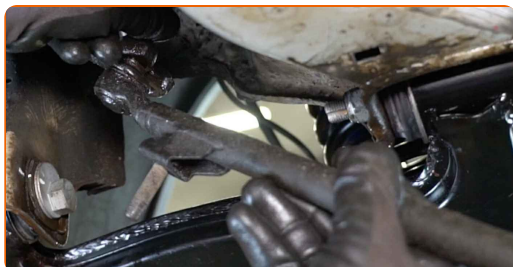
22

Odłącz elementy mocujące środkowego drążka kierowniczego wzdłużnego od wsporników układu kierowniczego. Skorzystaj ze ściągacza do przegubów kulowych.



23

Zdejmij środkowy drążek kierowniczy wzdłużny.

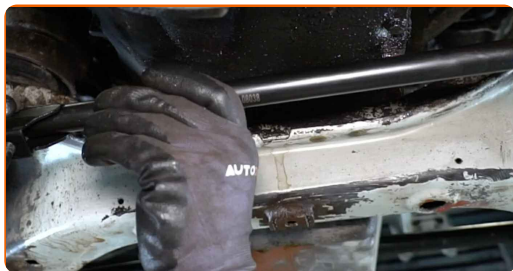


24

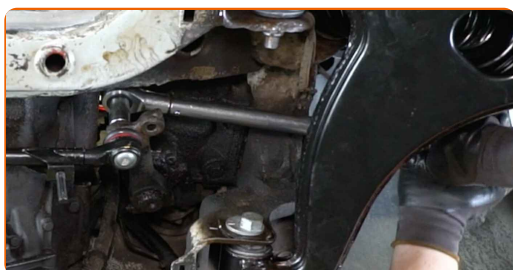
Wyczyść gniazda mocowania drążka kierowniczego wzdłużnego i drążków kierowniczych poprzecznych. Użyj drucianej szczotki. Skorzystaj z uniwersalnego preparatu czyszczącego w aerozolu.



25 Zamontuj nowy środkowy drążek kierowniczy wzdłużny.



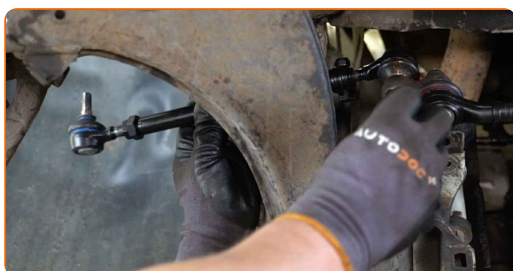
26 Dokręć elementy mocujące, które łączą środkowy drążek kierowniczy wzdłużny ze wspornikami układu kierowniczego. Skorzystaj z nasadki o numerze #17. Skorzystaj z klucza dynamometrycznego. Dokręć do go momentu 35 Nm.



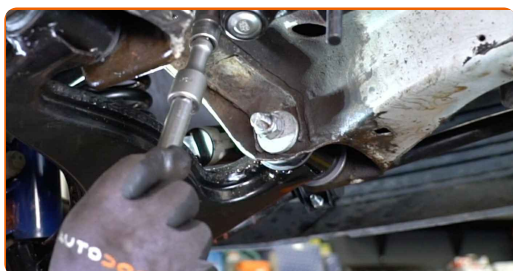
27 Wyreguluj długość nowych drążków kierowniczych poprzecznych, wykorzystując stare drążki jako punkt odniesienia. Skorzystaj z klucza oczkowego o numerze 13. Skorzystaj z klucza oczkowego o numerze 19. Skorzystaj z klucza oczkowego o numerze 22. Skorzystaj z nasadki o numerze #13. Skorzystaj z klucza grzechotkowego. Skorzystaj z suwmiarki.



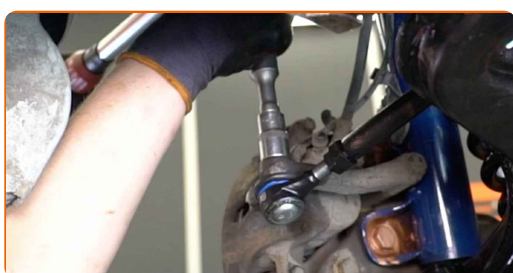
28 Zamontuj nowe drążki poprzeczne.



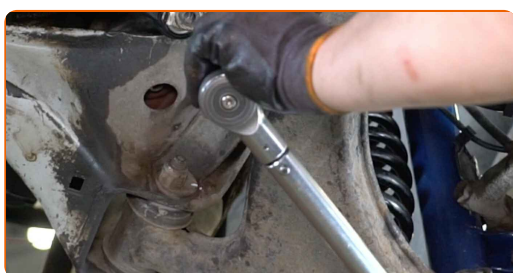
- 29** Dokręć nakrętkę mocującą końcówkę drążka kierowniczego ze zwrotnicą. Skorzystaj z nasadki o numerze #17. Skorzystaj z klucza dynamometrycznego. Dokręć do go momentu 35 Nm.



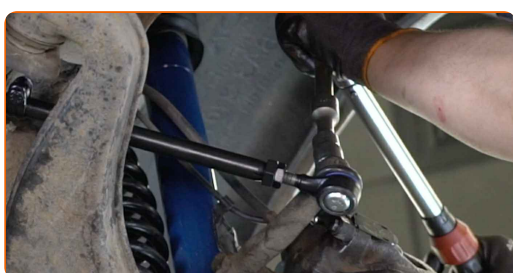
- 30** Dokręć element mocujący, który łączy końcówkę drążka kierowniczego poprzecznego ze wspornikiem układu kierowniczego. Skorzystaj z nasadki o numerze #17. Skorzystaj z klucza dynamometrycznego. Dokręć do go momentu 35 Nm.



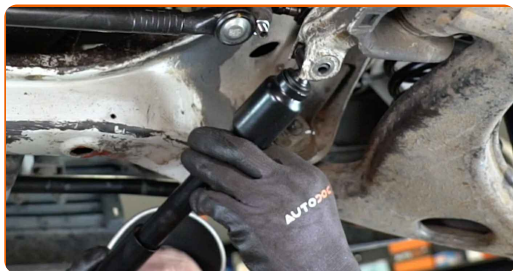
- 31** Dokręć element mocujący, który łączy końcówkę drążka kierowniczego poprzecznego ze wspornikiem układu kierowniczego. Skorzystaj z nasadki o numerze #17. Skorzystaj z klucza dynamometrycznego. Dokręć do go momentu 35 Nm.



- 32** Dokręć nakrętkę mocującą końcówkę drążka kierowniczego ze zwrotnicą. Skorzystaj z nasadki o numerze #17. Skorzystaj z klucza dynamometrycznego. Dokręć do go momentu 35 Nm.



33 Zamontuj amortyzator drgań układu kierowniczego.



34 Zamontuj śruby mocujące.



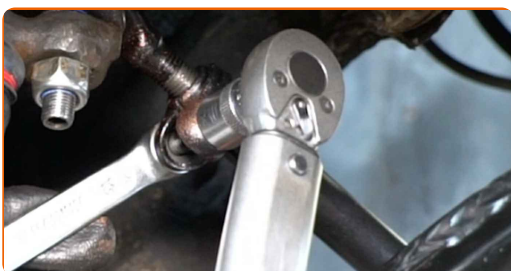
35 Dokręć elementy mocujące amortyzator drgań układu kierowniczego. Skorzystaj z nasadki o numerze #17. Skorzystaj z klucza dynamometrycznego. Dokręć do go momentu 40 Nm.



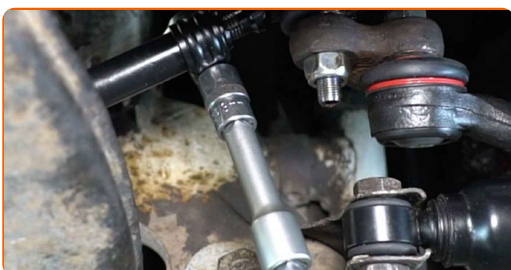
36 Zaciągnij śrubę zabezpieczającą końcówki. Skorzystaj z klucza oczkowego o numerze 19. Skorzystaj z klucza oczkowego o numerze 22. Skorzystaj z klucza dynamometrycznego. Dokręć do go momentu 50 Nm.



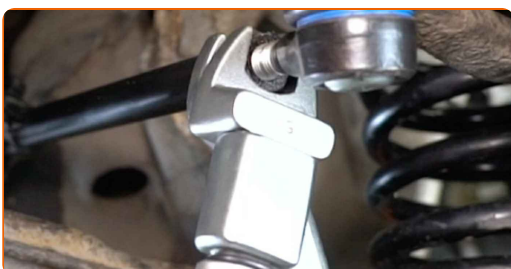
- 37** Dokręć śrubę mocującą końcówkę drążka kierowniczego. Skorzystaj z klucza oczkowego o numerze 13. Skorzystaj z nasadki o numerze #13. Skorzystaj z klucza dynamometrycznego. Dokręć do go momentu 20 Nm.



- 38** Dokręć śrubę mocującą końcówkę drążka kierowniczego. Skorzystaj z klucza oczkowego o numerze 13. Skorzystaj z nasadki o numerze #13. Skorzystaj z klucza dynamometrycznego. Dokręć do go momentu 20 Nm.



- 39** Zaciągnij śrubę zabezpieczającą końcówki. Skorzystaj z klucza oczkowego o numerze 19. Skorzystaj z klucza oczkowego o numerze 22. Skorzystaj z klucza dynamometrycznego. Dokręć do go momentu 50 Nm.



- 40** Wyczyść gniazda mocowania felg. Użyj drucianej szczotki. Skorzystaj z uniwersalnego preparatu czyszczącego w aerozolu.



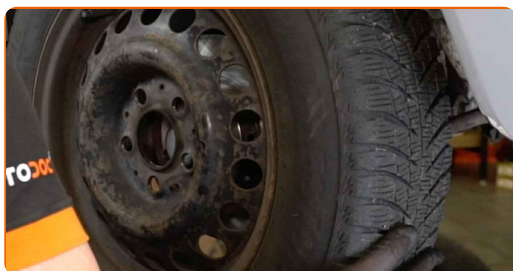
41

Nasmaruj powierzchnię styku tarczy hamulcowej z felgą. Użyj smaru ceramicznego.



42

Zamontuj koła.



Wymiana: drążek kierowniczy poprzeczny – Mercedes W201. Wskazówka:

- W celu uniknięcia zranienia podczas dokręcania śrub mocujących przytrzymaj koło.

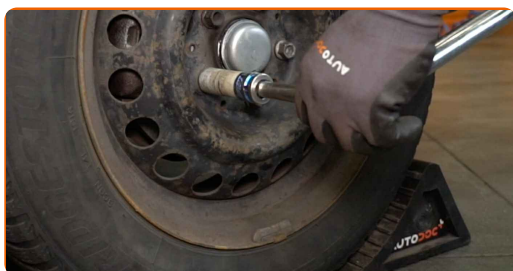
43

Wkręć śruby kół. Skorzystaj z nasadki udarowe do kół #17. Skorzystaj z klucza grzechotkowego.



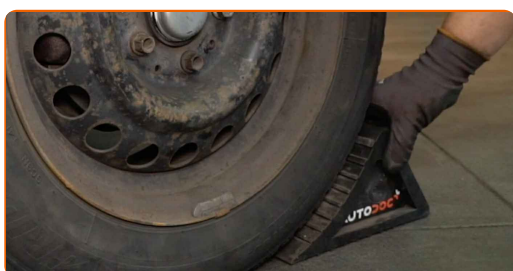
44

Spuść samochód i, działając w porządku krzyżowym, zaciągnij bolce mocujące koła. Skorzystaj z nasadki udarowe do kół #17. Skorzystaj z klucza dynamometrycznego. Dokręć do go momentu 110 Nm.



45

Usuń podnośniki oraz kliny.



Wymiana: drążek kierowniczy poprzeczny – Mercedes W201. Ekspersi z AUTODOC zalecają:

- Po wymianie komponentu zaleca się, aby ponownie wyrównać koła za pomocą wyrównywacza kół.

DOBRA ROBOTA! 

ZOBACZ WIĘCEJ PORADNIKÓW

AUTODOC – NIEDROGIE CZĘŚCI ZAMIENNE WYSOKIEJ JAKOŚCI ONLINE

APLIKACJA MOBILNA AUTODOC: SKORZYSTAJ Z DOSKONAŁYCH
OKAZJI Z JEDNOCZESNYM WGDODNYM ROBIENIEM ZAKUPÓW



+ AUTODOC

GET IT ON
Google Play

Download on the
App Store

Download

**OGROMNY WYBÓR CZĘŚCI ZAMIENNYCH DO TWOJEGO
SAMOCHODU**

KUP CZĘŚCI ZAMIENNE DO MERCEDES

DRAŻEK KIEROWNICZY POPRZECZNY: SZEROKI WYBÓR

WYBIERZ CZĘŚCI SAMOCHODOWE DO MERCEDES W201

**DRAŻEK KIEROWNICZY POPRZECZNY DO MERCEDES: KUP
JUŻ TERAZ**

**DRAŻEK KIEROWNICZY POPRZECZNY DO MERCEDES
W201: NAJLEPSZE OKAZJE I OFERTY**

ⓘ WYŁĄCZENIE ODPOWIEDZIALNOŚCI:

Dokument zawiera jedynie zalecenia ogólne, które mogą okazać się pomocne podczas wykonywania prac naprawczych lub przy wymianie części. AUTODOC nie ponosi odpowiedzialności za szkody z tytułu utraconych korzyści, uszczerbku na zdrowiu bądź z tytułu szkody na mieniu, które powstały podczas naprawy lub wymiany części bądź w skutek nieprawidłowego użytkowania lub błędnej interpretacji udostępnionych informacji.

AUTODOC nie ponosi odpowiedzialności za ewentualne błędy i nieścisłości zawarte w tym przewodniku. Niniejsze informacje mają jedynie charakter informacyjny i nie zastępują wskazówek specjalisty.

AUTODOC nie ponosi odpowiedzialności za korzystanie ze sprzętu, narzędzi lub części samochodowych w sposób nieprawidłowy lub zagrażający zdrowiu. AUTODOC zaleca zachowanie ostrożności i przestrzeganie zasad bezpieczeństwa podczas wykonywania prac naprawczych lub wymiany części. Prosimy mieć na uwadze, że części samochodowe niskiej jakości nie będą w stanie zapewnić stosownego bezpieczeństwa w ruchu drogowym.

© Copyright 2023 Wszelkie treści – w tym teksty, zdjęcia i grafiki – chronione są prawami autorskimi. Wszelkie prawa – w szczególności prawa do kopiowania, rozpowszechniania, edytowania i tłumaczenia – stanowią własność AUTODOC SE.