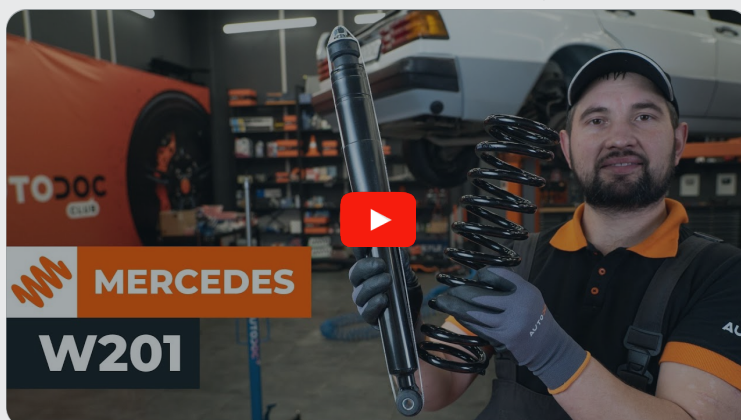




Jak wymienić  
amortyzator tył w  
**Mercedes W201** -  
poradnik naprawy

## FILMIK INSTRUKTAŻOWY (TUTORIAL)



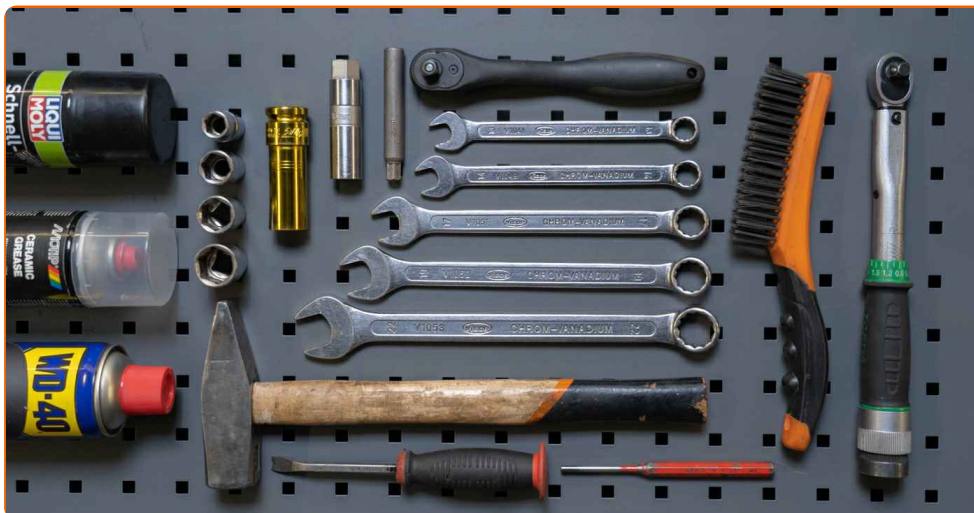
### **i Ważne!**

Procedura wymiany może być stosowana dla:

MERCEDES-BENZ 190 (W201) E 1.8 (201.018), MERCEDES-BENZ 190 (W201) 2.0 (201.022), MERCEDES-BENZ 190 (W201) 2.0 (201.023), MERCEDES-BENZ 190 (W201) E 2.0, MERCEDES-BENZ 190 (W201) E 2.0 (201.024), MERCEDES-BENZ 190 (W201) E 2.3, MERCEDES-BENZ 190 (W201) E 2.3 (201.028), MERCEDES-BENZ 190 (W201) E 2.6, MERCEDES-BENZ 190 (W201) D 2.0 (201.122), MERCEDES-BENZ 190 (W201) D 2.5 (201.126), MERCEDES-BENZ 190 (W201) Turbo-D 2.5 (201.128), MERCEDES-BENZ 190 (W201) E 2.6 (201.029)

Kolejne kroki mogą się różnić w zależności od konstrukcji samochodu.

**WYMIANA: AMORTYZATORÓW – MERCEDES W201.  
NARZĘDZIA, KTÓRYCH BĘDZIESZ POTRZEBOWAĆ:**



- Szczotka druciana
- Sprej WD-40
- Uniwersalny spray do czyszczenia
- Smar ceramiczny
- Klucz dynamometryczny
- Klucz płasko-oczkowy o numerze 13
- Klucz płasko-oczkowy o numerze 14
- Klucz płasko-oczkowy o numerze 17
- Klucz płasko-oczkowy o numerze 19
- Klucz płasko-oczkowy o numerze 22
- Nasadka o numerze 13
- Nasadka o numerze 17
- Nasadka o numerze 19
- Nasadka o numerze 22
- Gniazdo amortyzatora o numerze 16
- Nasadka do amortyzatorów #DD6
- Klucz nasadowy do kół o numerze 17
- Klucz grzechotkowy
- Pokrętka
- Młotek
- Wybijak
- łom
- Podnośnik hydrauliczny do skrzyni biegów
- Klin pod koło

**KUP NARZĘDZIA**

Wymiana: amortyzatorów – Mercedes W201. AUTODOC zaleca:

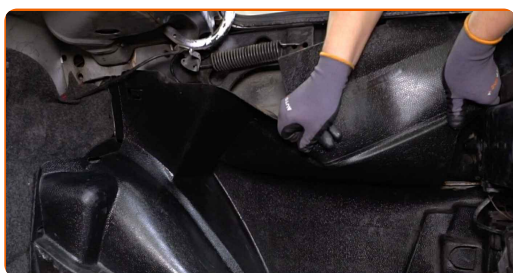
- Obydwa amortyzatory tylnego zawieszenia powinno wymieniać się jednocześnie.
- Procedura wymiany jest taka sama dla lewych i prawych amortyzatorów tylnego zawieszenia.
- Wszystkie prace powinny być dokonane na zgaszonym silniku.

## WYMIANA: AMORTYZATORÓW – MERCEDES W201. PODEJMIJ NASTĘPUJĄCE KROKI:

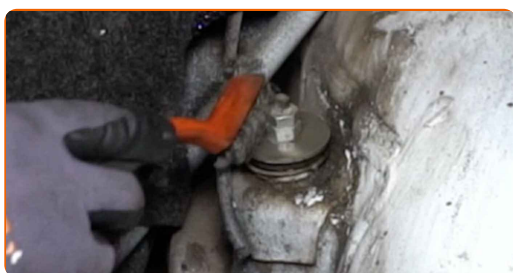
**1** Otwórz bagażnik.



**2** Zdejmij tapicerkę bagażnika.

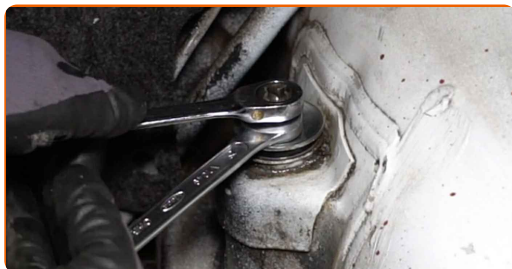


**3** Wyczyść górny element mocujący amortyzator. Użyj drucianej szczotki. Skorzystaj ze spreju WD-40.



4

Poluzuj górne mocowanie amortyzatora. Skorzystaj z klucza oczkowego o numerze 14 (2 sztuki).

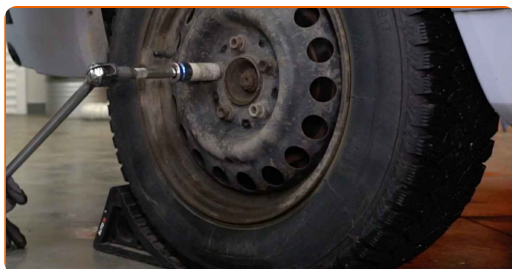


5

Zabezpiecz koła klinami.

6

Poluzuj śruby kół. Skorzystaj z nasadki udarowe do kół #17. Skorzystaj z pokrętki.



7

Podnieś samochód.

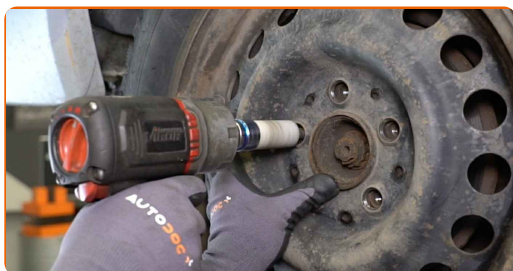


**Wymiana: amortyzatorów – Mercedes W201. Eksperti z AUTODOC zalecają:**

- Jeśli używasz podnośnika, upewnij się, że stoi on na płaskiej powierzchni bez żadnych nierówności.
- Pamiętaj, aby dodatkowo zabezpieczyć samochód za pomocą podpór.

8

Odkręć śruby koła.

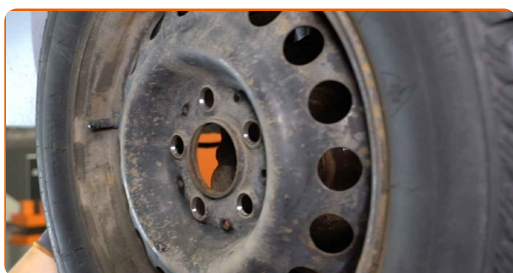


**AUTODOC poleca:**

- Aby uniknąć zranienia się, podtrzymaj koło podczas odkręcania śrub.

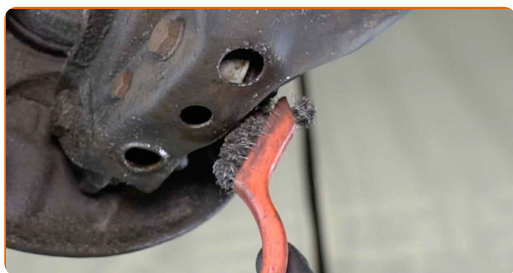
9

Ściągnij koło.



10

Wyczyść dolne mocowanie amortyzatora. Użyj drucianej szczotki. Skorzystaj ze spreju WD-40.

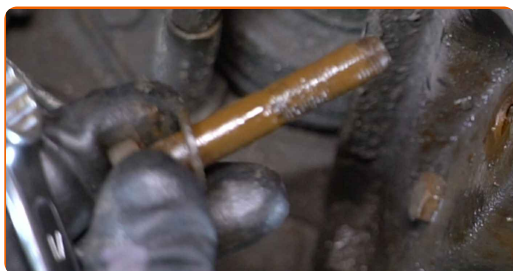


11

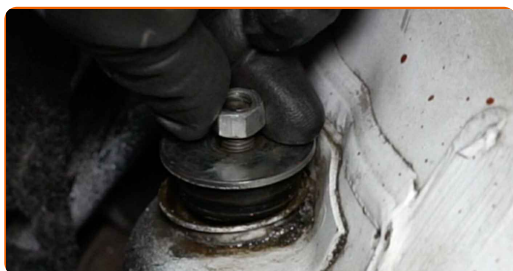
Odkręć dolne elementy mocujące amortyzator. Skorzystaj z klucza oczkowego o numerze 17. Skorzystaj z nasadki o numerze #17. Skorzystaj z klucza grzechotkowego.



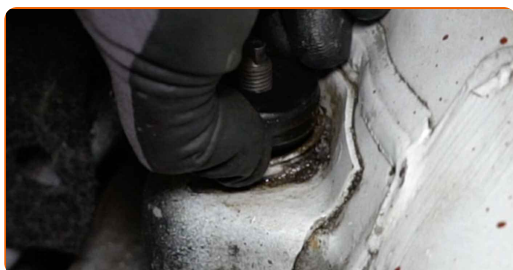
**12** Odkręć śrubę mocującą.



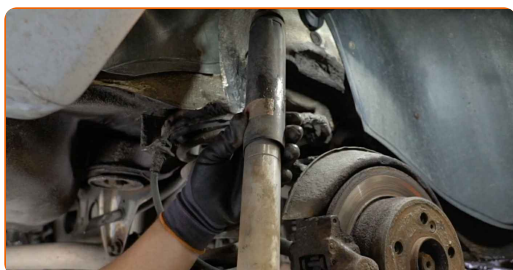
**13** Odkręć górne mocowanie amortyzatora.



**14** Wymontuj elementy górnego mocowania amortyzatora.



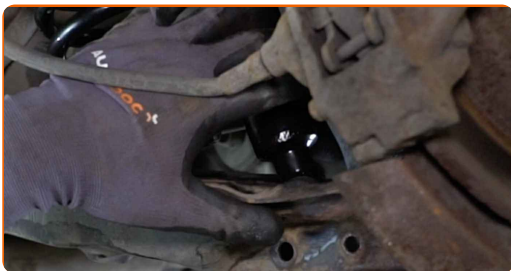
**15** Zdejmij amortyzator.



**16** Oczyszcz gniazda mocujące amortyzatora. Użyj drucianej szczotki. Skorzystaj z uniwersalnego preparatu czyszczącego w aerozolu.



**17** Umieść amortyzator w nadkolu i przymocuj go.



**Wymiana: amortyzatorów – Mercedes W201. Wskazówka:**

- Przed montażem nowego amortyzatora ściśnij go ręcznie od 3 do 5 razy.

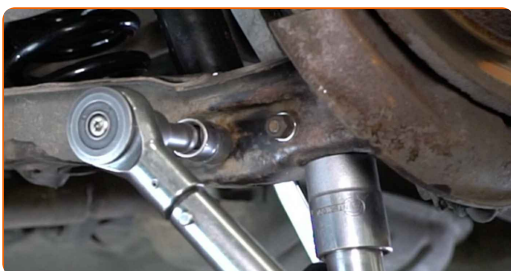
**18** Zamontuj elementy górnego mocowania amortyzatora.

**19** Wkręć górne mocowanie amortyzatora.

**20** Zainstaluj śrubę mocującą.

**21** Aby prawidłowo dokręcić elementy mocujące, należy podnieść elementy zawieszenia do pozycji roboczej.

**22** Dokręć dolne mocowanie amortyzatora. Skorzystaj z klucza oczkowego o numerze 17. Skorzystaj z nasadki o numerze #17. Skorzystaj z klucza dynamometrycznego. Dokręć do go momentu 55 Nm.



**23** Wyjmij podparcie spod tylnego wahacza poprzecznego.

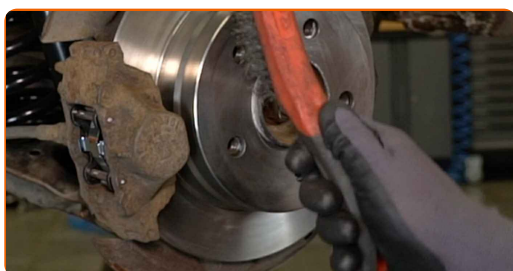




AUTODOC poleca:

- Mercedes W201 – Nie opuszczaj gwałtownie podnośnika skrzyni biegów, aby uniknąć uszkodzenia elementów i mechanizmów w samochodzie.

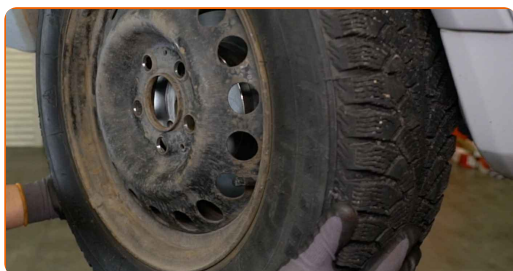
- 24** Oczyszczyć gniazdo mocujące felgi koła. Użyć drucianej szczotki. Skorzystać z uniwersalnego preparatu czyszczącego w aerozolu.



- 25** Nasmaruj powierzchnię, gdzie tarcza hamulcowa styka się z felgą. Użyj smaru ceramicznego.



- 26** Zamontuj koło.



AUTODOC poleca:

- W celu uniknięcia zranienia podczas dokręcania śrub mocujących przytrzymaj koło.

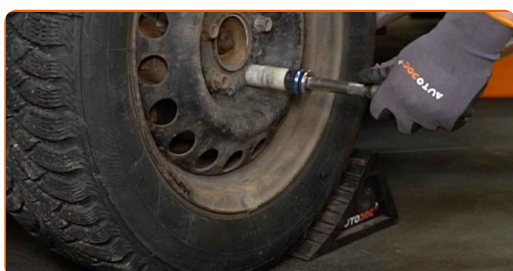
27

Wkręć śruby koła. Skorzystaj z nasadki udarowe do kół #17. Skorzystaj z klucza grzechotkowego.



28

Spuść samochód i, działając w porządku krzyżowym, zaciągnij bolce mocujące koła. Skorzystaj z nasadki udarowe do kół #17. Skorzystaj z klucza dynamometrycznego. Dokręć do go momentu 110 Nm.



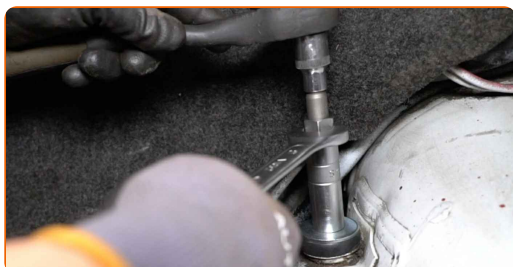
29

Usuń podnośniki oraz kliny.



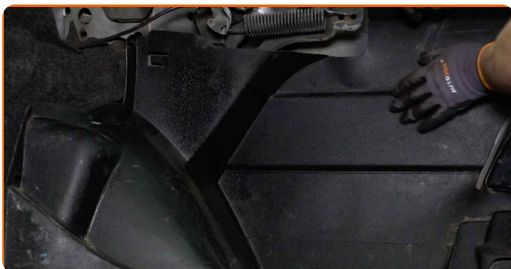
30

Dokręć górne mocowanie amortyzatora. Skorzystaj ze specjalnej nasadki do usuwania amortyzatorów o numerze 16. Użyj nasadki do amortyzatorów o numerze DD6. Skorzystaj z klucza dynamometrycznego. Dokręć do go momentu 30 Nm.



31

Zamontuj tapicerkę bagażnika.



32

Zamknij bagażnik.



**DOBRA ROBOTA!** 

**ZOBACZ WIĘCEJ PORADNIKÓW**

## AUTODOC – NIEDROGIE CZĘŚCI ZAMIENNE WYSOKIEJ JAKOŚCI ONLINE

APLIKACJA MOBILNA AUTODOC: SKORZYSTAJ Z DOSKONAŁYCH  
OKAZJI Z JEDNOCZESNYM WGDODNYM ROBIENIEM ZAKUPÓW



**+ AUTODOC**

GET IT ON  
**Google Play**

Download on the  
**App Store**

**Download**

**OGROMNY WYBÓR CZĘŚCI ZAMIENNYCH DO TWOJEGO  
SAMOCHODU**

**KUP CZĘŚCI ZAMIENNE DO MERCEDES**

**AMORTYZATOR: SZEROKI WYBÓR**

**WYBIERZ CZĘŚCI SAMOCHODOWE DO MERCEDES W201**

**AMORTYZATOR DO MERCEDES: KUP JUŻ TERAZ**

**AMORTYZATOR DO MERCEDES W201: NAJLEPSZE OKAZJE  
I OFERTY**

## **ⓘ WYŁĄCZENIE ODPOWIEDZIALNOŚCI:**

Dokument zawiera jedynie zalecenia ogólne, które mogą okazać się pomocne podczas wykonywania prac naprawczych lub przy wymianie części. AUTODOC nie ponosi odpowiedzialności za szkody z tytułu utraconych korzyści, uszczerbku na zdrowiu bądź z tytułu szkody na mieniu, które powstały podczas naprawy lub wymiany części bądź w skutek nieprawidłowego użytkowania lub błędnej interpretacji udostępnionych informacji.

AUTODOC nie ponosi odpowiedzialności za ewentualne błędy i nieścisłości zawarte w tym przewodniku. Niniejsze informacje mają jedynie charakter informacyjny i nie zastępują wskazówek specjalisty.

AUTODOC nie ponosi odpowiedzialności za korzystanie ze sprzętu, narzędzi lub części samochodowych w sposób nieprawidłowy lub zagrażający zdrowiu. AUTODOC zaleca zachowanie ostrożności i przestrzeganie zasad bezpieczeństwa podczas wykonywania prac naprawczych lub wymiany części. Prosimy mieć na uwadze, że części samochodowe niskiej jakości nie będą w stanie zapewnić stosownego bezpieczeństwa w ruchu drogowym.

© Copyright 2023 Wszelkie treści – w tym teksty, zdjęcia i grafiki – chronione są prawami autorskimi. Wszelkie prawa – w szczególności prawa do kopiowania, rozpowszechniania, edytowania i tłumaczenia – stanowią własność AUTODOC SE.