



Jak wymienić lusterko
zewnątrzne w **Mercedes**
W201 - poradnik naprawy

FILMIK INSTRUKTAŻOWY (TUTORIAL)



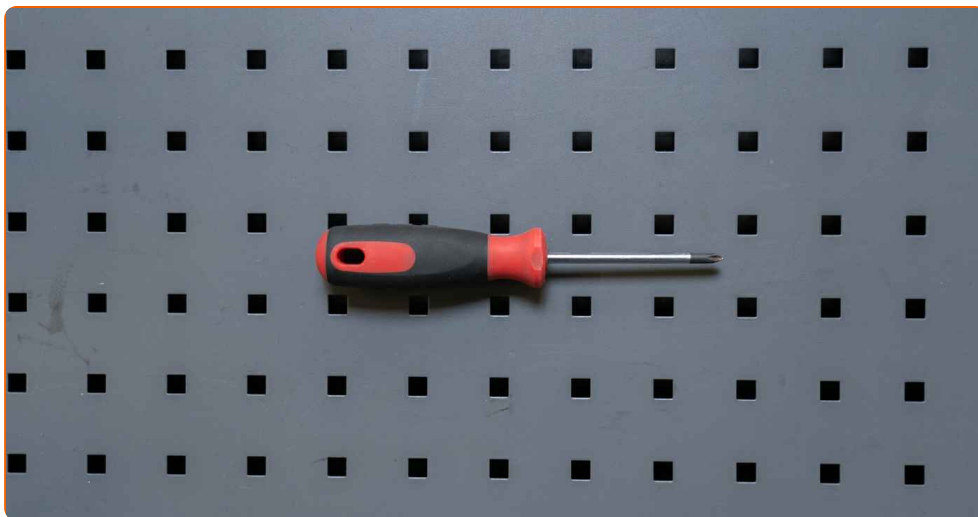
Ważne!

Procedura wymiany może być stosowana dla:

MERCEDES-BENZ 190 (W201) E 1.8 (201.018), MERCEDES-BENZ 190 (W201) 2.0 (201.022), MERCEDES-BENZ 190 (W201) E 2.0 (201.024), MERCEDES-BENZ 190 (W201) 2.0 (201.023), MERCEDES-BENZ 190 (W201) E 2.0, MERCEDES-BENZ 190 (W201) E 2.3, MERCEDES-BENZ 190 (W201) E 2.3 (201.028), MERCEDES-BENZ 190 (W201) E 2.6, MERCEDES-BENZ 190 (W201) D 2.0 (201.122), MERCEDES-BENZ 190 (W201) D 2.5 (201.126), MERCEDES-BENZ 190 (W201) Turbo-D 2.5 (201.128), MERCEDES-BENZ 190 (W201) E 2.6 (201.029), MERCEDES-BENZ sedan (W124) 200 2.0 (124.020), MERCEDES-BENZ sedan (W124) 200 E (124.021), MERCEDES-BENZ sedan (W124) 200 E 2.0 (124.021), (+ 69)

Kolejne kroki mogą się różnić w zależności od konstrukcji samochodu.

WYMIANA: LUSTERKA ZEWNĘTRZNEGO – MERCEDES
W201. NARZĘDZIA, KTÓRYCH MOŻESZ
POTRZEBOWAĆ:



- Śrubokręt krzyżakowy
- Pokrowiec na błotnik

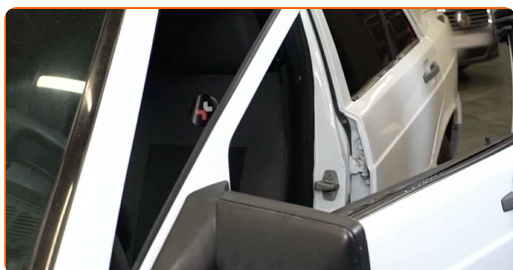
KUP NARZĘDZIA

Wymiana: lusterka zewnętrznego – Mercedes W201. AUTODOC zaleca:

- Wszystkie prace powinny być dokonane na zgaszonym silniku.

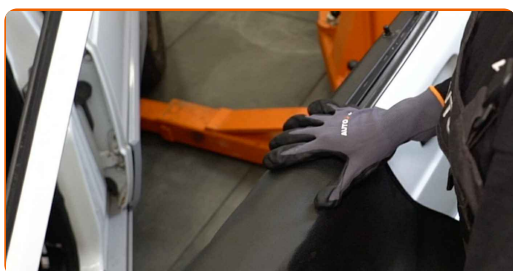
WYMIANA: LUSTERKA ZEWNĘTRZNEGO – MERCEDES W201. UŻYJ NASTĘPUJĄCEJ PROCEDURY:

1 Otwórz drzwi samochodu.

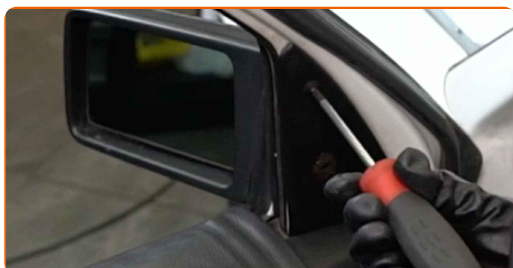


2 Opuść szybę.

3 Skorzystaj z osłony chroniącej zderzak w celu zapobieżenia uszkodzenia powłoki lakierniczej oraz plastikowych elementów samochodu.



4 Odkręć listwę ozdobną wnętrza, która zasłania mocowania lusterek bocznych. Skorzystaj z wkrętaka krzyżakowego.



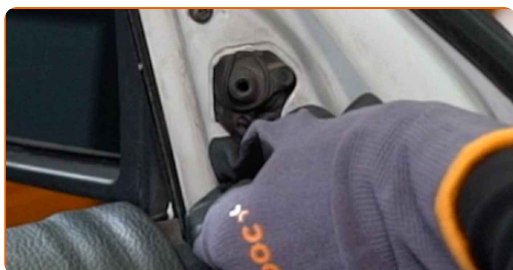
5 Zdejmij osłonę mocowania lusterka bocznego.



6 Odkręć elementy mocujące lusterko boczne. Skorzystaj z wkrętaka krzyżakowego.



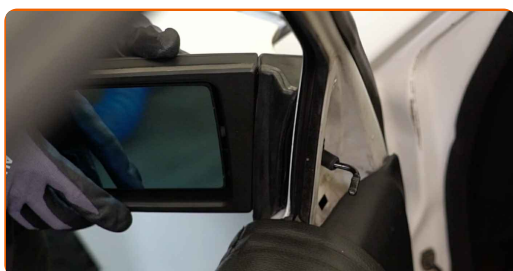
7 Usuń śruby mocujące.



8 Zdejmij lusterko boczne.

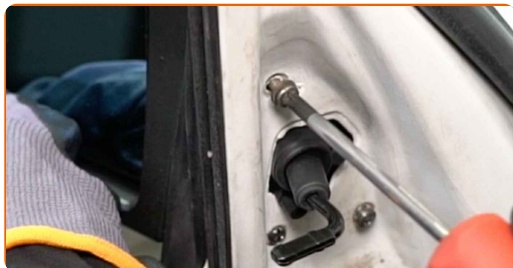


9 Zamontuj nowe lusterko boczne.

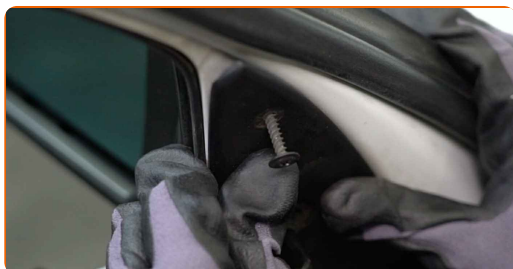


10 Zamontuj śruby mocujące.

11 Wkręć elementy mocujące lusterko boczne. Skorzystaj z wkrętaka krzyżakowego.



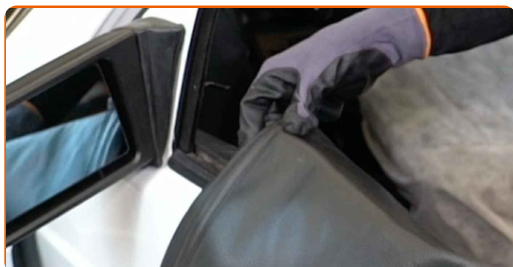
12 Zamontuj osłonę mocowania lusterka bocznego.



13 Przykręć listwę ozdobną wnętrza, która zasłania mocowania lusterek bocznych. Skorzystaj z wkrętaka krzyżakowego.



14 Zdejmij osłonę chroniącą zderzak.



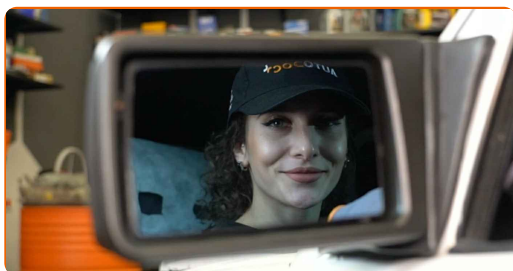
15

Zamknij drzwi samochodu.



16

Wyreguluj szkło lusterka.



DOBRA ROBOTA! 

ZOBACZ WIĘCEJ PORADNIKÓW

AUTODOC – NIEDROGIE CZĘŚCI ZAMIENNE WYSOKIEJ JAKOŚCI ONLINE

APLIKACJA MOBILNA AUTODOC: SKORZYSTAJ Z DOSKONAŁYCH
OKAZJI Z JEDNOCZESNYM WGDODNYM ROBIENIEM ZAKUPÓW



+ AUTODOC

GET IT ON
Google Play

Download on the
App Store

Download

**OGROMNY WYBÓR CZĘŚCI ZAMIENNYCH DO TWOJEGO
SAMOCHODU**

KUP CZĘŚCI ZAMIENNE DO MERCEDES

LUSTERKO ZEWNĘTRZNE: SZEROKI WYBÓR

WYBIERZ CZĘŚCI SAMOCHODOWE DO MERCEDES W201

LUSTERKO ZEWNĘTRZNE DO MERCEDES: KUP JUŻ TERAZ

**LUSTERKO ZEWNĘTRZNE DO MERCEDES W201:
NAJLEPSZE OKAZJE I OFERTY**

WYŁĄCZENIE ODPOWIEDZIALNOŚCI:

Dokument zawiera jedynie zalecenia ogólne, które mogą okazać się pomocne podczas wykonywania prac naprawczych lub przy wymianie części. AUTODOC nie ponosi odpowiedzialności za szkody z tytułu utraconych korzyści, uszczerbku na zdrowiu bądź z tytułu szkody na mieniu, które powstały podczas naprawy lub wymiany części bądź w skutek nieprawidłowego użytkowania lub błędnej interpretacji udostępnionych informacji.

AUTODOC nie ponosi odpowiedzialności za ewentualne błędy i nieścisłości zawarte w tym przewodniku. Niniejsze informacje mają jedynie charakter informacyjny i nie zastępują wskazówek specjalisty.

AUTODOC nie ponosi odpowiedzialności za korzystanie ze sprzętu, narzędzi lub części samochodowych w sposób nieprawidłowy lub zagrażający zdrowiu. AUTODOC zaleca zachowanie ostrożności i przestrzeganie zasad bezpieczeństwa podczas wykonywania prac naprawczych lub wymiany części. Prosimy mieć na uwadze, że części samochodowe niskiej jakości nie będą w stanie zapewnić stosownego bezpieczeństwa w ruchu drogowym.

© Copyright 2023 Wszelkie treści – w tym teksty, zdjęcia i grafiki – chronione są prawami autorskimi. Wszelkie prawa – w szczególności prawa do kopiowania, rozpowszechniania, edytowania i tłumaczenia – stanowią własność AUTODOC SE.