



Jak wymienić  
przepływomierz  
powietrza w **MERCEDES-  
BENZ SLK (R170)** -  
poradnik naprawy

## PODOBNY FILMIK INSTRUKTAŻOWY



Niniejszy film przedstawia procedurę wymiany podobnej części samochodowej w innym pojeździe

### Ważne!

Procedura wymiany może być stosowana dla:  
MERCEDES-BENZ SLK (R170) 320 3.2 (170.465)

Kolejne kroki mogą się różnić w zależności od konstrukcji samochodu.

Niniejszy poradnik został stworzony w oparciu o procedurę wymiany podobnej części samochodowej w: MERCEDES-BENZ Klasa C Sedan (W203) C 240 (203.061)

WYMIANA: PRZEPIŁYWOMIERZA POWIETRZA –  
MERCEDES-BENZ SLK (R170). POTRZEBNE NARZĘDZIA:



- Spray do konserwacji instalacji elektrycznych
- Ręcznik z mikrofibry
- Łom
- Pokrowiec na błotnik

**Kup narzędzia**

Wymiana: przepływomierza powietrza – MERCEDES-BENZ SLK (R170).  
 Eksperti z AUTODOC zalecają:

- W razie potrzeby usuń kody usterek z elektronicznego modułu sterującego.
- Upewnij się, że kurz lub brud nie dostaje się do elementów kanału powietrza i korpusu przepustnicy.
- Wszystkie prace powinny być dokonane na zgaszonym silniku.

**WYMIANA: PRZEPŁYWOMIERZA POWIETRZA – MERCEDES-BENZ SLK (R170). PODEJMIJ NASTĘPUJĄCE KROKI:**

- 1 Odkryj maskę silnika.
- 2 Skorzystaj z osłony chroniącej zderzak w celu zapobiegnięcia uszkodzenia powłoki lakierniczej oraz plastikowych elementów samochodu.
- 3 Zdejmij pokrywę silnika.



AUTODOC poleca:

- Wymiana: przepływomierza powietrza – MERCEDES-BENZ SLK (R170). Nie używaj nadmiernej siły podczas demontażu części, ponieważ można ją w ten sposób uszkodzić.

4 Zdejmij przewody dolotu powietrza.



5 Oczyszć osłonę filtra powietrza oraz obudowę.



6 Zdejmij obudowę filtra powietrza.



**AUTODOC poleca:**

- Wymiana: przepływomierza powietrza – MERCEDES-BENZ SLK (R170). Nie używaj nadmiernej siły podczas demontażu części, ponieważ można ją w ten sposób uszkodzić.

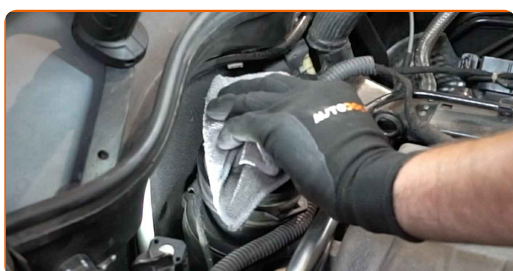
7 Odłącz złącze przepływomierza masowego powietrza.



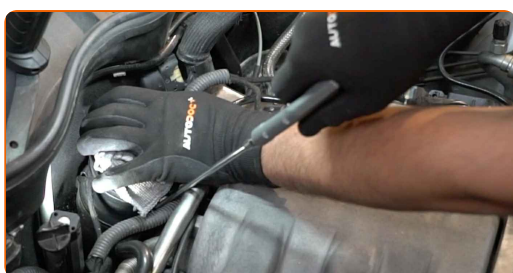
8 Poluzuj spinki mocujące przepływomierz masowego powietrza. Użyj łomu.



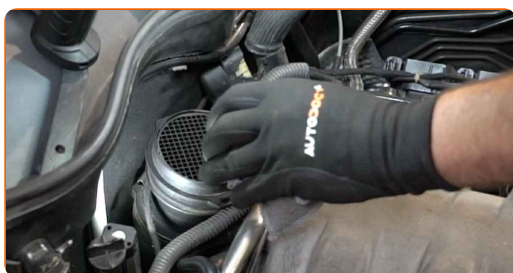
9 Zastoń korpus przepustnicy ręcznikiem z mikrofibry, aby zapobiec przedostawianiem się do wnętrza układu pyłu i brudu.



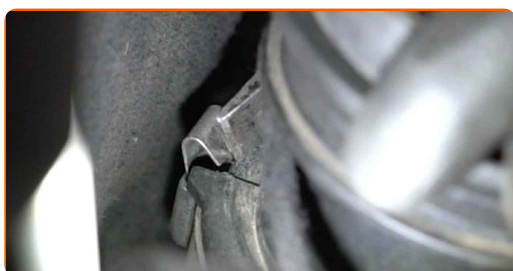
10 Wyczyść miejsce mocowania przepływomierza masowego powietrza.



11 Zdejmij ręcznik z mikrofibry z korpusu przepustnicy.

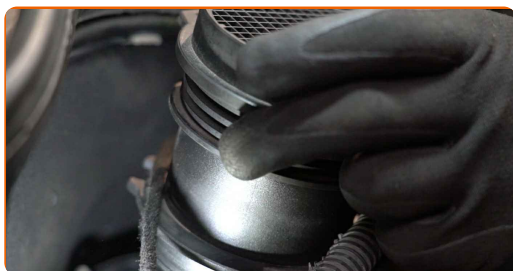


12 Poluzuj spinki mocujące przepływomierz masowego powietrza. Użyj łomu.

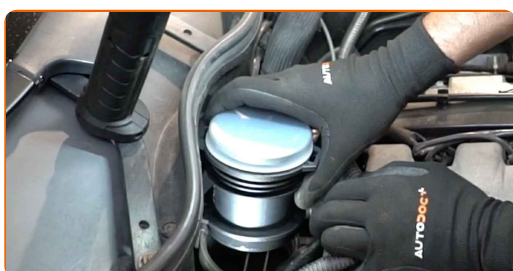




**13** Wyjmij przepływomierz masowy powietrza.



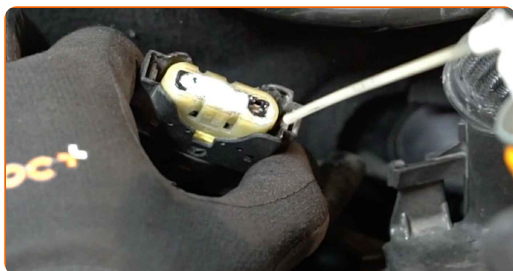
**14** Zamontuj nowy przepływomierz masowy powietrza. Upewnij się, że usłyszysz kliknięcie wskazujące na to, że została umocowana na miejscu.



**15** Zatrzaśnij spinki mocujące przepływomierz masowego powietrza.



**16** Obrób złącze przepływomierza masowego powietrza. Skorzystaj ze smaru dielektrycznego.



**17** Podłącz złącze przepływomierza masowego powietrza.



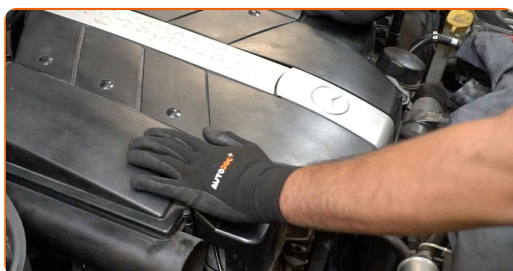
**18** Załóż ponownie obudowę filtra powietrza.



**AUTODOC poleca:**

- Wymiana: przepływomierza powietrza – MERCEDES-BENZ SLK (R170). Aby uniknąć uszkodzenia części podczas montażu, nie używaj nadmiernej siły.

**19** Zamontuj osłonę silnika i ją zabezpiecz.



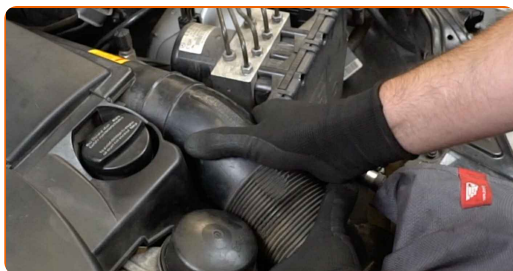


**AUTODOC poleca:**

- Upewnij się, że pokrywa silnika jest prawidłowo założona. Nie powinna być ona przesunięta w odniesieniu do elementów prowadzących oraz przewodu doprowadzającego powietrze do korpusu przepustnicy.
- Wymiana: przepływomierza powietrza – MERCEDES-BENZ SLK (R170). Nie używaj nadmiernej siły podczas montażu. Może to spowodować uszkodzenie części.

**20**

Zamontuj z powrotem przewody dolotu powietrza.



**21**

Włącz silnik na kilka minut. Jest to niezbędne, aby upewnić się, że części odpowiednio pracują.

**22**

Zgaś silnik.

**23**

Zdejmij osłonę chroniącą zderzak.

**24**

Zamknij maskę.

**DOBRA ROBOTA!** 

**ZOBACZ WIĘCEJ PORADNIKÓW**

## AUTODOC – NIEDROGIE CZĘŚCI ZAMIENNE WYSOKIEJ JAKOŚCI ONLINE

APLIKACJA MOBILNA AUTODOC: SKORZYSTAJ Z DOSKONAŁYCH OKAZJI Z JEDNOCZESNYM WGDNYM ROBIENIEM ZAKUPÓW



**+ AUTODOC**

GET IT ON  
**Google Play**

Download on the  
**App Store**

**Download**

**OGROMNY WYBÓR CZĘŚCI ZAMIENNYCH DO TWOJEGO SAMOCHODU**

**PRZEPLYWOMIERZ POWIETRZA: SZEROKI WYBÓR**

### **(i) WYŁĄCZENIE ODPOWIEDZIALNOŚCI:**

Dokument zawiera jedynie zalecenia ogólne, które mogą okazać się pomocne podczas wykonywania prac naprawczych lub przy wymianie części. AUTODOC nie ponosi odpowiedzialności za szkody z tytułu utraconych korzyści, uszczerbku na zdrowiu bądź z tytułu szkody na mieniu, które powstały podczas naprawy lub wymiany części bądź w skutek nieprawidłowego użytkowania lub błędnej interpretacji udostępnionych informacji.

AUTODOC nie ponosi odpowiedzialności za ewentualne błędy i nieścisłości zawarte w tym przewodniku. Niniejsze informacje mają jedynie charakter informacyjny i nie zastępują wskazówek specjalisty.

AUTODOC nie ponosi odpowiedzialności za korzystanie ze sprzętu, narzędzi lub części samochodowych w sposób nieprawidłowy lub zagrażający zdrowiu. AUTODOC zaleca zachowanie ostrożności i przestrzeganie zasad bezpieczeństwa podczas wykonywania prac naprawczych lub wymiany części. Prosimy mieć na uwadze, że części samochodowe niskiej jakości nie będą w stanie zapewnić stosownego bezpieczeństwa w ruchu drogowym.

© Copyright 2023 Wszelkie treści – w tym teksty, zdjęcia i grafiki – chronione są prawami autorskimi. Wszelkie prawa – w szczególności prawa do kopiowania, rozpowszechniania, edytowania i tłumaczenia – stanowią własność AUTODOC SE.