



Jak wymienić tarcze
hamulcowe przód w
MERCEDES-BENZ SLK
(R171) - poradnik naprawy

PODOBNY FILMIK INSTRUKTAŻOWY



Niniejszy film przedstawia procedurę wymiany podobnej części samochodowej w innym pojeździe

Ważne!

Procedura wymiany może być stosowana dla:

MERCEDES-BENZ SLK (R171) 200 1.8 Kompressor (171.442)

Kolejne kroki mogą się różnić w zależności od konstrukcji samochodu.

Niniejszy poradnik został stworzony w oparciu o procedurę wymiany podobnej części samochodowej w: MERCEDES-BENZ Klasa C Sedan (W203) C 240 (203.061)

**WYMIANA: TARCZY HAMULCOWEJ – MERCEDES-BENZ
SLK (R171). LISTA NARZĘDZI, KTÓRYCH BĘDZIESZ
POTRZEBOWAĆ:**



- Szczotka druciana
- Szczotka nylonowa
- Sprej WD-40
- Środek do czyszczenia hamulców
- Smar na bazie miedzi
- Klucz dynamometryczny
- Nasadka o numerze 12
- Nasadka o numerze 18
- Bity typu Torx T30
- Klucz nasadowy do kół o numerze 17
- Praska do tłoczków hamulcowych
- Klucz grzechotkowy
- Pokrętka
- Śrubokręt udarowy
- Łom
- Szczypce okrągłe
- Klin pod koło

Kup narzędzia

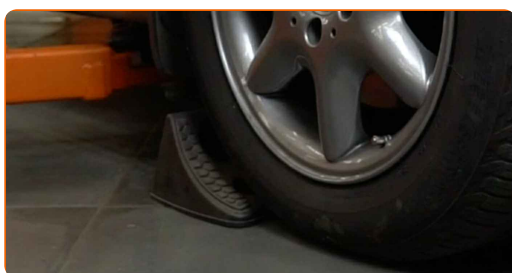
Wymiana: tarczy hamulcowej – MERCEDES-BENZ SLK (R171). Wskazówka od AUTODOC:

- Wykonuj wymianę tarcz hamulcowych w samochodzie MERCEDES-BENZ SLK (R171) w kompletnym zestawie dla każdej osi. Niezależnie od stanu części. To zapewni równomierne hamowanie.
- Procedura wymiany jest identyczna dla obydwu tarcz hamulcowych znajdujących się na tej samej osi.
- Przy wymianie tarcz hamulcowych obowiązkowo należy wymienić klocki hamulcowe.
- Wszystkie prace powinny być dokonane na zgaszonym silniku.

WYMIANA: TARCZY HAMULCOWEJ – MERCEDES-BENZ SLK (R171). ZALECANA KOLEJNOŚĆ KROKÓW:

1 Odkryj maskę silnika. Odkręć korek pojemnika na płyn hamulcowy.

2 Zabezpiecz koła klinami.



3 Poluzuj śruby mocujące koło. Skorzystaj z nasadki udarowe do kół #17.



4 Podejmij przednią część samochodu i zafiksuj na podporach.

5 Odkręć śruby koła.



Wymiana: tarczy hamulcowej – MERCEDES-BENZ SLK (R171). Wskazówka:

- Ażeby uniknąć zranienia się, podtrzymaj koło podczas odkręcania śrub.

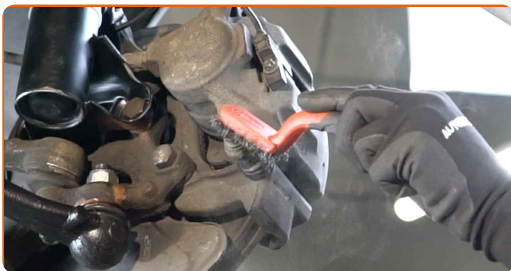
6 Ściągnij koło.



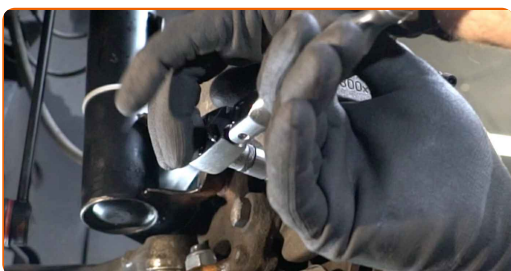
7 Rozłącz wtyczkę od czujnika zużycia klocków hamulcowych. Skorzystaj ze szczypiec półokrągłych.



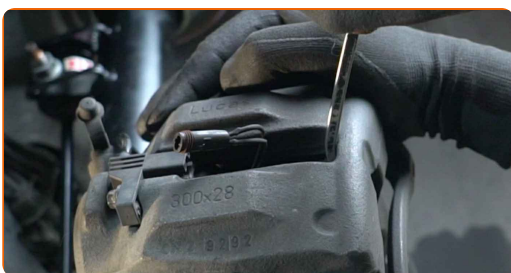
8 Wyczyść mocowania zacisku hamulcowego. Użyj drucianej szczotki. Skorzystaj ze spreju WD-40.



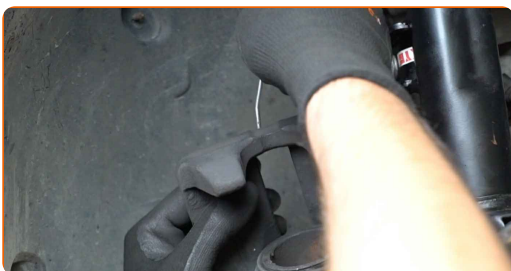
9 Odkręć mocowanie zacisku hamulcowego. Skorzystaj z nasadki o numerze #12. Skorzystaj z klucza grzechotkowego.



10 Rozłącz klocki hamulcowe. Użyj łomu.



11 Zdejmij zacisk hamulcowy.

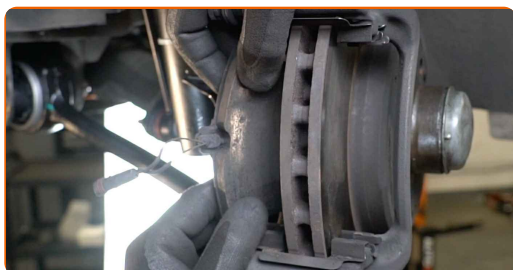


Wymiana: tarczy hamulcowej – MERCEDES-BENZ SLK (R171). Profesjoniści zalecają:

- Przymocuj zacisk za pomocą drutu do zawieszenia albo podwozia, żeby uniknąć dehermetyzacji układu hamulcowego.
- Upewnij się, że zacisk hamulcowy nie wisi na przewodzie hamulcowym.
- Nie wciskaj pedału hamulca po usunięciu zacisku hamulcowego. W rezultacie tłok może wypaść z cylindra, co może spowodować wyciek płynu hamulcowego oraz dekompresję całego układu.
- Sprawdź wspornik zacisku hamulcowego, trzpienie prowadzące zacisku hamulcowego oraz osłony przeciwpyłowe. Wyczyść je. W razie potrzeby je wymień.

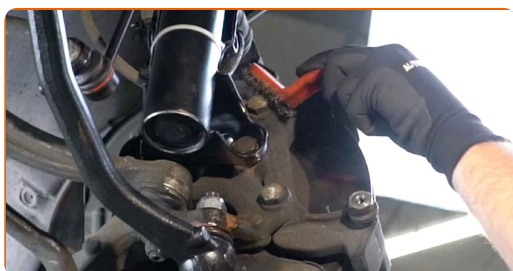
12

Zdejmij klocki hamulcowe.



13

Wyczyść mocowania wspornika zacisku hamulcowego. Użyj drucianej szczotki. Skorzystaj ze spreju WD-40.



- 14** Odkręć mocowanie wspornika zacisku hamulcowego. Skorzystaj z nasadki o numerze #18. Skorzystaj z pokrętki. Skorzystaj z klucza grzechotkowego.



- 15** Zdejmij wspornik zacisku hamulcowego.



- 16** Wyczyść mocowania tarczy hamulcowej. Użyj drucianej szczotki. Skorzystaj ze spreju WD-40.



- 17** Odkręć mocowanie tarczy hamulcowej. Skorzystaj z klucza typu Torx T30. Skorzystaj z wkrętaka udarowego.



18 Zdejmij tarczę hamulcową.



19 Wyczyść piastę. Użyj drucianej szczotki. Zabezpiecz powierzchnię kontaktową. Zastosuj smar miedziany.



20 Zainstaluj tarczę hamulcową.



21 Zaciągnij mocowanie tarczy hamulcowej. Skorzystaj z klucza typu Torx T30. Skorzystaj z klucza dynamometrycznego. Dokręć do go momentu 9 Nm.



22

Oczyść wspornik zacisku hamulcowego od kurzu i brudu. Użyj drucianej szczotki. Skorzystaj ze środka do czyszczenia hamulców.



AUTODOC poleca:

- Wymiana: tarczy hamulcowej – MERCEDES-BENZ SLK (R171). Po rozpyleniu preparatu odczekaj kilka minut.

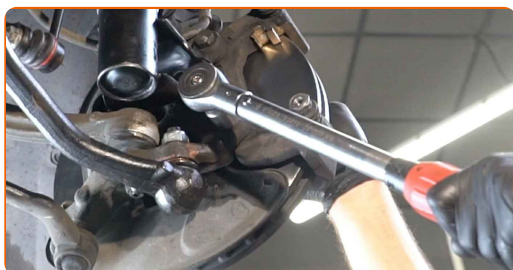
23

Ustalij wspornik zacisku hamulcowego.



24

Zaciągnij mocowanie zacisku hamulcowego. Skorzystaj z nasadki o numerze #18. Skorzystaj z klucza dynamometrycznego. Dokręć do go momentu 115 Nm.



25

Zainstaluj klocki hamulcowe.



26

Zabezpiecz tłok zacisku hamulcowego. Użyj szczotki nylonowej. Skorzystaj ze środka do czyszczenia hamulców.



Wymiana: tarczy hamulcowej – MERCEDES-BENZ SLK (R171). AUTODOC zaleca:

- Po zastosowaniu spreju, zaczekaj kilka minut.

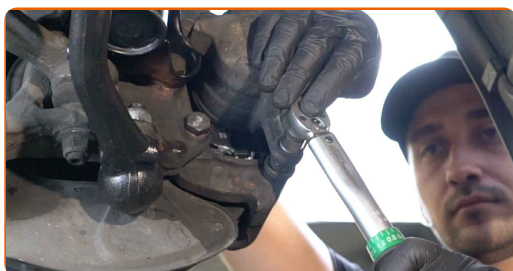
27

Wciśnij tłok zacisku hamulcowego. Skorzystaj z praski do tłoczków hamulcowych.



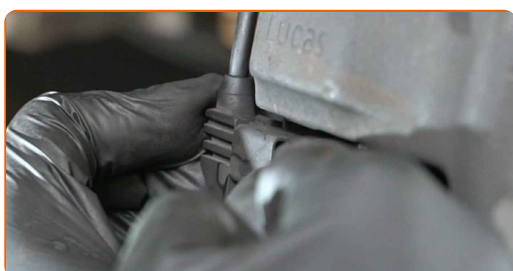
28

Zainstaluj zacisk hamulcowy i zamontuj go. Skorzystaj z nasadki o numerze #12. Skorzystaj z klucza dynamometrycznego. Dokręć do go momentu 25 Nm.



29

Podłącz wtyczkę od czujnika zużycia klocków hamulcowych.



30

Nasmaruj powierzchnię, gdzie tarcza hamulcowa styka się z felgą. Zastosuj smar miedziany.



31

Wyczyść powierzchnię tarczy hamulcowej. Skorzystaj ze środka do czyszczenia hamulców.



AUTODOC poleca:

- Po zastosowaniu spreju, zaczekaj kilka minut.

32 Zainstaluj koło.



Wymiana: tarczy hamulcowej – MERCEDES-BENZ SLK (R171). Wskazówka od AUTODOC:

- W celu uniknięcia zranienia podczas dokręcania śrub mocujących przytrzymaj koło.

33 Wkręć śruby koła. Skorzystaj z nasadki udarowe do kół #17.



34 Spuść samochód i, działając w porządku krzyżowym, zaciągnij bolce mocujące koła. Skorzystaj z nasadki udarowe do kół #17. Skorzystaj z klucza dynamometrycznego. Dokręć do go momentu 110 Nm.



35

Usuń podnośniki oraz kliny.



AUTODOC poleca:

- Ważne! Wymiana: tarczy hamulcowej – MERCEDES-BENZ SLK (R171). Sprawdź poziom płynu hamulcowego w zbiorniku i w razie potrzeby uzupełnij go.

36

Dokręć korek pojemnika na płyn hamulcowy. Zamknij maskę.

Wymiana: tarczy hamulcowej – MERCEDES-BENZ SLK (R171). Eksperti z AUTODOC zalecają:

- Nie włączając silnika, naciśnij kilka razy pedał hamulca, aż poczujesz znaczną oporność.

DOBRA ROBOTA! **ZOBACZ WIĘCEJ PORADNIKÓW**

AUTODOC – NIEDROGIE CZĘŚCI ZAMIENNE WYSOKIEJ JAKOŚCI ONLINE

APLIKACJA MOBILNA AUTODOC: SKORZYSTAJ Z DOSKONAŁYCH OKAZJI Z JEDNOCZESNYM WGDODNYM ROBIENIEM ZAKUPÓW



+ AUTODOC

GET IT ON
Google Play

Download on the
App Store

Download

OGROMNY WYBÓR CZĘŚCI ZAMIENNYCH DO TWOJEGO SAMOCHODU

TARCZE HAMULCOWE: SZEROKI WYBÓR

(i) WYŁĄCZENIE ODPOWIEDZIALNOŚCI:

Dokument zawiera jedynie zalecenia ogólne, które mogą okazać się pomocne podczas wykonywania prac naprawczych lub przy wymianie części. AUTODOC nie ponosi odpowiedzialności za szkody z tytułu utraconych korzyści, uszczerbku na zdrowiu bądź z tytułu szkody na mieniu, które powstały podczas naprawy lub wymiany części bądź w skutek nieprawidłowego użytkowania lub błędnej interpretacji udostępnionych informacji.

AUTODOC nie ponosi odpowiedzialności za ewentualne błędy i nieścisłości zawarte w tym przewodniku. Niniejsze informacje mają jedynie charakter informacyjny i nie zastępują wskazówek specjalisty.

AUTODOC nie ponosi odpowiedzialności za korzystanie ze sprzętu, narzędzi lub części samochodowych w sposób nieprawidłowy lub zagrażający zdrowiu. AUTODOC zaleca zachowanie ostrożności i przestrzeganie zasad bezpieczeństwa podczas wykonywania prac naprawczych lub wymiany części. Prosimy mieć na uwadze, że części samochodowe niskiej jakości nie będą w stanie zapewnić stosownego bezpieczeństwa w ruchu drogowym.

© Copyright 2022 Wszelkie treści – w tym teksty, zdjęcia i grafiki – chronione są prawami autorskimi. Wszelkie prawa – w szczególności prawa do kopiowania, rozpowszechniania, edytowania i tłumaczenia – stanowią własność AUTODOC GmbH.