

AUTODOC CLUB

Jak wymienić świece
zapłonowe w
MERCEDES-BENZ T2/L
nadwozie pełne / kombi
- poradnik naprawy

PODOBNY FILMIK INSTRUKTAŻOWY



Niniejszy film przedstawia procedurę wymiany podobnej części samochodowej w innym pojeździe

Ważne!

Procedura wymiany może być stosowana dla:

MERCEDES-BENZ T2/L nadwozie pełne / kombi L 410 (309.011, 309.012, 309.013, 309.014, 309.015,...

Kolejne kroki mogą się różnić w zależności od konstrukcji samochodu.

Niniejszy poradnik został stworzony w oparciu o procedurę wymiany podobnej części samochodowej w: MERCEDES-BENZ 190 (W201) 2.0 (201.023)

**WYMIANA: ŚWIEC ZAPŁONOWYCH – MERCEDES-BENZ
T2/L NADWOZIE PEŁNE / KOMBI. NARZĘDZIA,
KTÓRYCH BĘDZIESZ POTRZEBOWAĆ:**



- Szczotka druciana
- Smar przeciw zatarciom w wysokiej temperaturze
- Smar dielektryczny
- Klucz dynamometryczny
- Klucz płasko-oczkowy o numerze 10
- Nasadka o numerze 10
- Klucz do świec zapłonowych o numerze 16
- Klucz grzechotkowy
- Śrubokręt krzyżakowy
- łom
- Pokrowiec na błotnik

Kup narzędzia

Wymiana: Świec zapłonowych – MERCEDES-BENZ T2/L nadwozie pełne / kombi. Profesjonaliści zalecają:

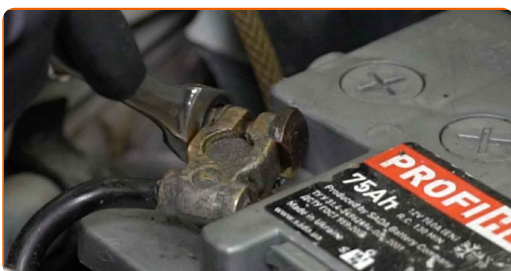
- Procedura wymiany jest taka sama dla wszystkich świec zapłonowych.
- Ostrzeżenie! Zgaś silnik przed rozpoczęciem jakiegokolwiek pracy – MERCEDES-BENZ T2/L nadwozie pełne / kombi.

WYMIANĘ NALEŻY PRZEPROWADZAĆ W TEJ KOLEJNOŚCI:

1 Odkryj maskę silnika.

2 Skorzystaj z osłony chroniącej zderzak w celu zapobiegnięcia uszkodzenia powłoki lakierniczej oraz plastikowych elementów samochodu.

3 Odłącz zacisk przewodu masy od akumulatora. Skorzystaj z klucza oczkowego o numerze 10.



4 Odkręć elementy mocujące rurę dolotową. Skorzystaj z wkrętaka krzyżakowego. Skorzystaj z nasadki o numerze #10. Skorzystaj z klucza grzechotkowego.



5 Usuń śruby mocujące.



6 Zdejmij rurę dolotową.



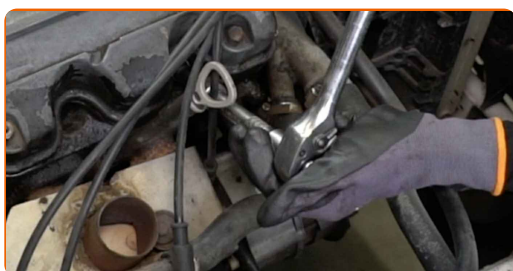
7 Odłącz przewody zapłonowe od świec zapłonowych.



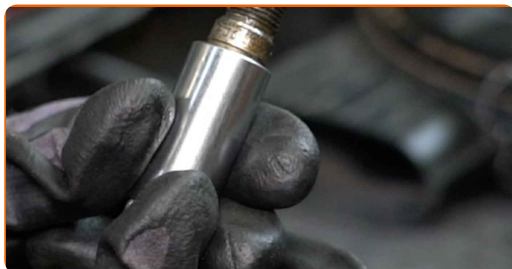
8 Usuń brud, pył i cząstki zanieczyszczeń z wnętrza gniazd świec zapłonowych.



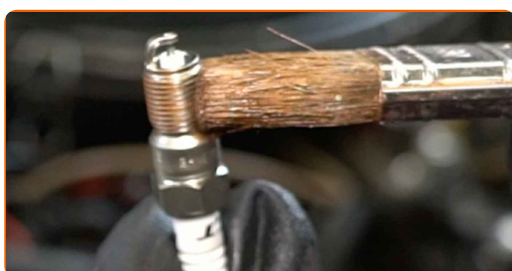
9 Wykręć świece zapłonowe. Skorzystaj z klucza do świec zapłonowych o numerze #16. Skorzystaj z klucza grzechotkowego.



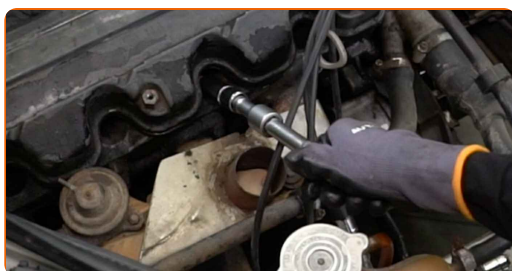
10 Wyciągnij świecę zapłonową.



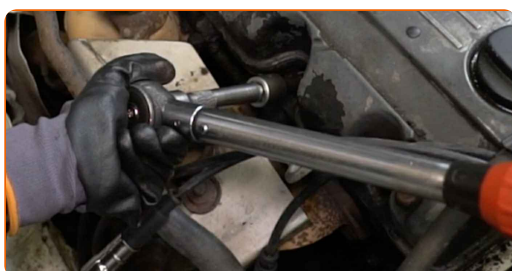
11 Zastosuj ciekłą warstwę specjalnego smaru przeciw zatarciom przy wysokich temperaturach na gwinty nowej świecy zapłonowej.



12 Zamontuj nowe świece zapłonowe w gniazdach.



13 Wkręć nowe świece i zaciągnij je. Skorzystaj z klucza do świec zapłonowych o numerze #16. Skorzystaj z klucza dynamometrycznego. Dokręć do go momentu 22 Nm.

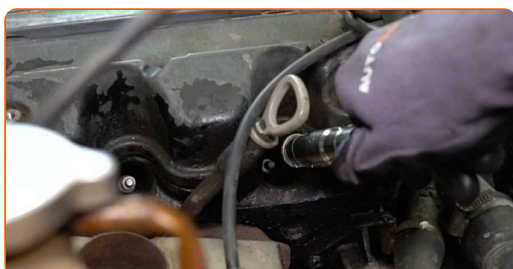


Wymiana: świece zapłonowych – MERCEDES-BENZ T2/L nadwozie pełne / kombi. AUTODOC zaleca:

- Nie dokręcaj świec z nadmierną siłą. Przekroczenie momentu ich dokręcania może uszkodzić gwintowe połączenie.
- Należy uważać podczas pracy z kluczem do świec zapłonowych. Ich przekrzywienie może spowodować uszkodzenie połączenia gwintowego.

14

Podłącz przewody zapłonowe do świec zapłonowych.



AUTODOC poleca:

- Podążaj za kolejnością montażu.

15

Przymocuj rurę dolotową.



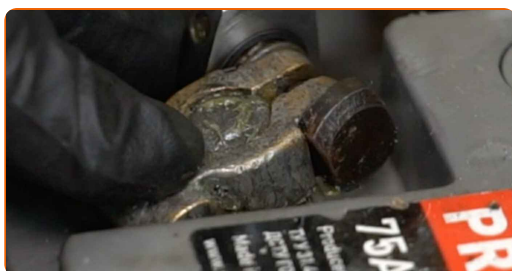
16 Zamontuj śruby mocujące.



17 Wkręć elementy mocujące rurę dolotową. Skorzystaj z wkrętaka krzyżakowego. Skorzystaj z nasadki o numerze #10. Skorzystaj z klucza grzechotkowego.



18 Podłącz zacisk przewodu masowego do akumulatora.



19 Włącz silnik na kilka minut. Jest to niezbędne, aby upewnić się, że części odpowiednio pracują.

20 Zgaś silnik.

21 Zdejmij osłonę chroniącą zderzak.

22

Zamknij maskę.

DOBRA ROBOTA! 

ZOBACZ WIĘCEJ PORADNIKÓW

AUTODOC – NIEDROGIE CZĘŚCI ZAMIENNE WYSOKIEJ JAKOŚCI ONLINE

APLIKACJA MOBILNA AUTODOC: SKORZYSTAJ Z DOSKONAŁYCH
OKAZJI Z JEDNOCZESNYM WGDODNYM ROBIENIEM ZAKUPÓW



+ AUTODOC

GET IT ON
Google Play

Download on the
App Store

Download

**OGROMNY WYBÓR CZĘŚCI ZAMIENNYCH DO TWOJEGO
SAMOCHODU**

ŚWIECE ZAPŁONOWE: SZEROKI WYBÓR

(i) WYŁĄCZENIE ODPOWIEDZIALNOŚCI:

Dokument zawiera jedynie zalecenia ogólne, które mogą okazać się pomocne podczas wykonywania prac naprawczych lub przy wymianie części. AUTODOC nie ponosi odpowiedzialności za szkody z tytułu utraconych korzyści, uszczerbku na zdrowiu bądź z tytułu szkody na mieniu, które powstały podczas naprawy lub wymiany części bądź w skutek nieprawidłowego użytkowania lub błędnej interpretacji udostępnionych informacji.

AUTODOC nie ponosi odpowiedzialności za ewentualne błędy i nieścisłości zawarte w tym przewodniku. Niniejsze informacje mają jedynie charakter informacyjny i nie zastępują wskazówek specjalisty.

AUTODOC nie ponosi odpowiedzialności za korzystanie ze sprzętu, narzędzi lub części samochodowych w sposób nieprawidłowy lub zagrażający zdrowiu. AUTODOC zaleca zachowanie ostrożności i przestrzeganie zasad bezpieczeństwa podczas wykonywania prac naprawczych lub wymiany części. Prosimy mieć na uwadze, że części samochodowe niskiej jakości nie będą w stanie zapewnić stosownego bezpieczeństwa w ruchu drogowym.

© Copyright 2023 Wszelkie treści – w tym teksty, zdjęcia i grafiki – chronione są prawami autorskimi. Wszelkie prawa – w szczególności prawa do kopiowania, rozpowszechniania, edytowania i tłumaczenia – stanowią własność AUTODOC SE.