



Jak wymienić filtr  
kabinowy w **MERCEDES-**  
**BENZ Vaneo (414)** -  
poradnik naprawy

## PODOBNY FILMIK INSTRUKTAŻOWY



Niniejszy film przedstawia procedurę wymiany podobnej części samochodowej w innym pojeździe

### Ważne!

Procedura wymiany może być stosowana dla:

MERCEDES-BENZ Vaneo (414) 1.7 CDI (414.700), MERCEDES-BENZ Vaneo (414) 1.6 (414.700), MERCEDES-BENZ Vaneo (414) 1.9 (414.700)

Kolejne kroki mogą się różnić w zależności od konstrukcji samochodu.

Niniejszy poradnik został stworzony w oparciu o procedurę wymiany podobnej części samochodowej w: MERCEDES-BENZ Klasa A (W168) A 170 CDI (168.009, 168.109)

WYMIANA: FILTRA KABINOWEGO – MERCEDES-BENZ  
Vaneo (414). NARZĘDZIA, KTÓRYCH MOŻESZ  
POTRZEBOWAĆ:



- Szczotka druciana
- Sprej WD-40
- Klucz dynamometryczny
- Nasadka o numerze 13
- Klucz grzechotkowy
- Śrubokręt Krzyżakowy
- Pokrowiec na błotnik

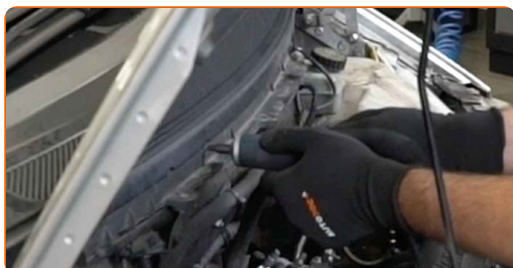
**Kup narzędzia**

**Wymiana: filtra kabinowego – MERCEDES-BENZ Vaneo (414). Eksperti z AUTODOC zalecają:**

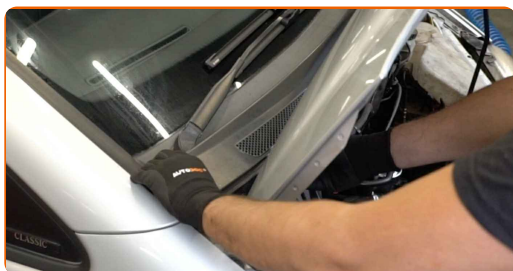
- Wymieniaj filtr kabinowy nie mniej niż jeden raz na pół roku, na początku wiosny i jesieni.
- Przestrzegaj okresy, rekomendacje i wymagania stawiane do eksploatacji części zamienne, zapewnione przez producenta.
- Jeżeli potok powietrza trafiającego do wnętrza samochodu się zmniejszył, to należy wymienić filtr kabinowy wcześniej, niż przewiduje plan obsługi technicznej.
- Uwaga: wszystkie prace na samochodzie – MERCEDES-BENZ Vaneo (414) – powinny być wykonywane przy zgaszonym silniku.

**WYMIANĘ NALEŻY PRZEPROWADZAĆ W TEJ KOLEJNOŚCI:**

- 1 Odkryj maskę silnika.
- 2 Skorzystaj z osłony chroniącej zderzak w celu zapobiegnięcia uszkodzenia powłoki lakierniczej oraz plastikowych elementów samochodu.
- 3 Odkręć elementy mocujące podszybie. Skorzystaj z wkrętaka krzyżakowego.



4 Unieś i zdejmij atrapę grilla.



5 Zdejmij pokrywę nakrętki ramienia wycieraczki.



6 Wyczyść elementy mocujące ramiona wycieraczek. Użyj drucianej szczotki. Skorzystaj ze spreju WD-40.



7 Odkręć mocowania ramienia wycieraczki. Skorzystaj z nasadki o numerze #13. Skorzystaj z klucza grzechotkowego.



8 Zdejmij ramiona wycieraczki.



9

Odkręć elementy mocujące dolną część podszybia. Skorzystaj z wkrętaka krzyżakowego.



10

Zdejmij dolną część podszybia.



11

Wyciągnij filtr kabinowy.



Wymiana: filtra kabinowego – MERCEDES-BENZ Vaneo (414). Profesjoniści zalecają:

- Nie próbuj oczyścić i ponownie stosować filtra - to będzie miało wpływ na jakość czyszczenia powietrza we wnętrzu samochodu.

12

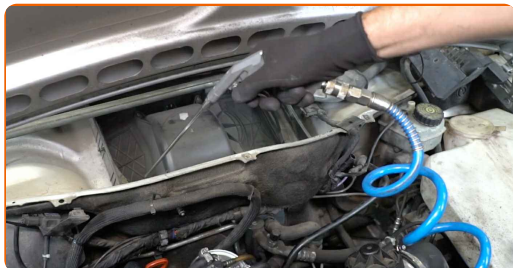
Włącz zapłon.

13

Zamknij klapkę nagrzewnicy.

**14** Wyłącz zapłon.

**15** Wyczyść obudowę i osłonę filtra kabinowego.



**Wymiana: filtra kabinowego – MERCEDES-BENZ Vaneo (414). Eksperti z AUTODOC zalecają:**

- Usuwać śmieci z obudowy filtra kabinowego, aby uniknąć zanieczyszczenia kanału wentylacji.

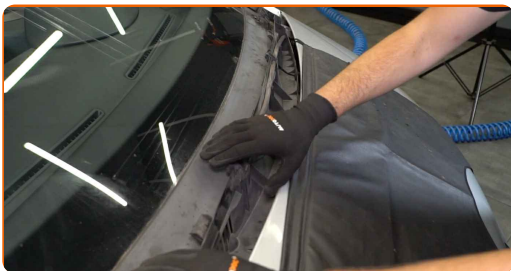
**16** Zamontuj filtr kabinowy w jego gnieździe montażowym.



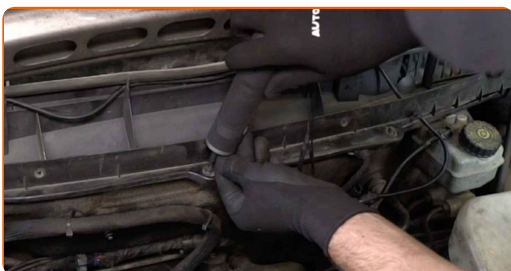
**Wymiana: filtra kabinowego – MERCEDES-BENZ Vaneo (414). Wskazówka od ekspertów z AUTODOC:**

- Podążaj na strzałką kierunkową przepływu powietrza na filtrze.
- Sprawdzaj czy materiał filtrujący jest umieszczony poprawnie. On nie musi być przechylony.
- Korzystaj wyłącznie z filtrów wysokiej jakości.

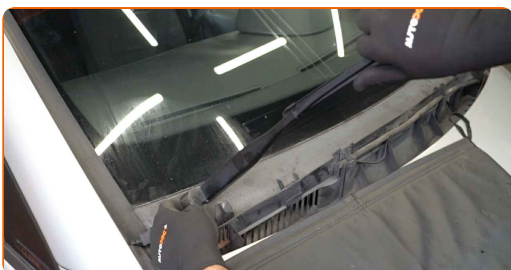
**17** Zamontuj z powrotem dolną część podszybia.



**18** Wkręć elementy mocujące dolną część podszybia. Skorzystaj z wkrętaka krzyżakowego.



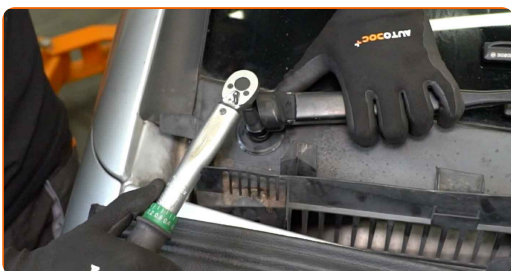
**19** Zamontuj ponownie ramiona wycieraczek.



**AUTODOC poleca:**

- Upewnij się, że nie pomylisz ramion wycieraczek po stronach kierowcy i pasażera.

**20** Dokręć elementy mocujące ramię wycieraczki. Skorzystaj z nasadki o numerze #13. Skorzystaj z klucza dynamometrycznego. Dokręć do go momentu 23 Nm.





**21** Załóż osłony nakrętek ramion wycieraczki szyby czołowej.



**22** Zamontuj i zabezpiecz kratę grilla. Skorzystaj z wkrętaka krzyżakowego.



**23** Zdejmij osłonę chroniącą zderzak.

**24** Zamknij maskę.

**25** Włącz zapłon. Klapka nagrzewnicy automatycznie powróci do normalnej pozycji.

**26** Włącz klimatyzację. Jest to niezbędne, aby upewnić się, że części odpowiednio pracują.

**27** Wyłącz zapłon.

**DOBRA ROBOTA!** 

**ZOBACZ WIĘCEJ PORADNIKÓW**

## AUTODOC – NIEDROGIE CZĘŚCI ZAMIENNE WYSOKIEJ JAKOŚCI ONLINE

APLIKACJA MOBILNA AUTODOC: SKORZYSTAJ Z DOSKONAŁYCH  
OKAZJI Z JEDNOCZESNYM WGDNYM ROBIENIEM ZAKUPÓW

**OGROMNY WYBÓR CZĘŚCI ZAMIENNYCH DO TWOJEGO  
SAMOCHODU**

**FILTR KABINOWY: SZEROKI WYBÓR**

### **(i) WYŁĄCZENIE ODPOWIEDZIALNOŚCI:**

Dokument zawiera jedynie zalecenia ogólne, które mogą okazać się pomocne podczas wykonywania prac naprawczych lub przy wymianie części. AUTODOC nie ponosi odpowiedzialności za szkody z tytułu utraconych korzyści, uszczerbku na zdrowiu bądź z tytułu szkody na mieniu, które powstały podczas naprawy lub wymiany części bądź w skutek nieprawidłowego użytkowania lub błędnej interpretacji udostępnionych informacji.

AUTODOC nie ponosi odpowiedzialności za ewentualne błędy i nieścisłości zawarte w tym przewodniku. Niniejsze informacje mają jedynie charakter informacyjny i nie zastępują wskazówek specjalisty.

AUTODOC nie ponosi odpowiedzialności za korzystanie ze sprzętu, narzędzi lub części samochodowych w sposób nieprawidłowy lub zagrażający zdrowiu. AUTODOC zaleca zachowanie ostrożności i przestrzeganie zasad bezpieczeństwa podczas wykonywania prac naprawczych lub wymiany części. Prosimy mieć na uwadze, że części samochodowe niskiej jakości nie będą w stanie zapewnić stosownego bezpieczeństwa w ruchu drogowym.

© Copyright 2022 Wszelkie treści – w tym teksty, zdjęcia i grafiki – chronione są prawami autorskimi. Wszelkie prawa – w szczególności prawa do kopiowania, rozpowszechniania, edytowania i tłumaczenia – stanowią własność AUTODOC GmbH.