



Jak wymienić dodatkowe
lampy kierunkowskazów
w **MERCEDES-BENZ**
VIANO (W639) -
poradnik naprawy

PODOBNY FILMIK INSTRUKTAŻOWY



Niniejszy film przedstawia procedurę wymiany podobnej części samochodowej w innym pojeździe

Ważne!

Procedura wymiany może być stosowana dla:

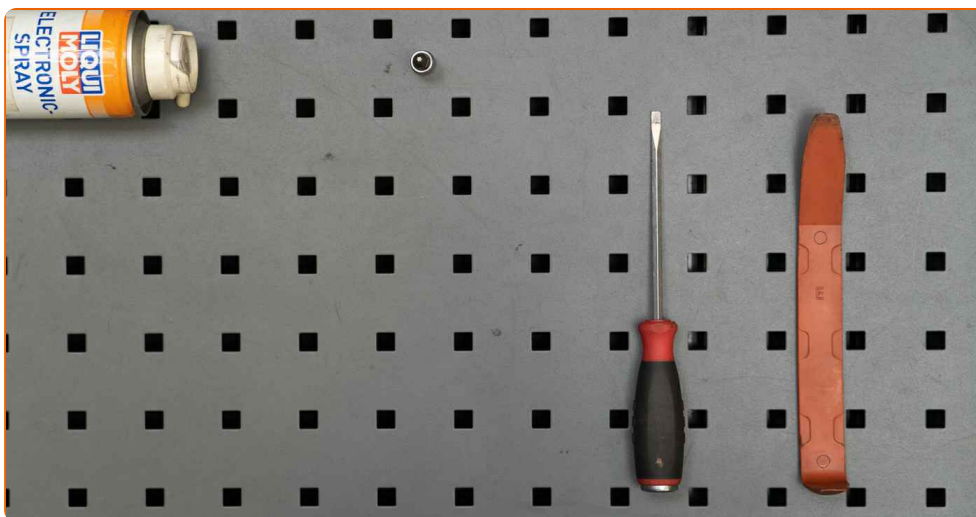
MERCEDES-BENZ VIANO (W639) CDI 2.0 (639.811, 639.813, 639.815), MERCEDES-BENZ VIANO (W639) CDI 2.2 (639.811, 639.813, 639.815), MERCEDES-BENZ VIANO (W639) CDI 3.0 (639.811, 639.813, 639.815), MERCEDES-BENZ VIANO (W639) CDI 2.0 4-matic (639.811, 639.813, 639.815), MERCEDES-BENZ VIANO (W639) CDI 2.2 4-matic (639.811, 639.813, 639.815), MERCEDES-BENZ VIANO (W639) 3.0 (140 KW / 190 PS), MERCEDES-BENZ VIANO (W639) 3.2 (639.713, 639.813, 639.815), MERCEDES-BENZ VIANO (W639) CDI 2.2 (639.711, 639.713, 639.811, 639.813, 639.815), MERCEDES-BENZ VIANO (W639) CDI 2.0 (639.711, 639.713, 639.811, 639.813, 639.815), MERCEDES-BENZ VIANO (W639) 3.7 (639.815), MERCEDES-BENZ VIANO (W639) CDI 2.0 4-matic (639.713), MERCEDES-BENZ VIANO (W639) CDI 2.2 4-matic (639.711, 639.713, 639.811, 639.813,...), MERCEDES-BENZ VIANO (W639) 3.5 (639.811, 639.813, 639.815), MERCEDES-BENZ VIANO (W639) 3.7 (639.811, 639.813, 639.815), MERCEDES-BENZ VIANO (W639) CDI 2.0 4-matic (639.711, 639.713, 639.811, 639.813,...)

Kolejne kroki mogą się różnić w zależności od konstrukcji samochodu.

Proszę zwrócić uwagę, że niniejszy poradnik został stworzony na podstawie procedury wymiany danej części samochodowej w samochodzie o podobnej konstrukcji.

Niniejszy poradnik został stworzony w oparciu o procedurę wymiany podobnej części samochodowej w: MERCEDES-BENZ Klasa C Sedan (W204) C 220 CDI (204.008)

**WYMIANA: DODATKOWE LAMPY KIERUNKOWSKAZÓW
– MERCEDES-BENZ VIANO (W639). NARZĘDZIA,
KTÓRYCH MOŻESZ POTRZEBOWAĆ:**



- Spray do konserwacji instalacji elektrycznych
- Bity typu Torx T10
- Śrubokręt płaski
- Plastikowe narzędzie demontujące
- Pokrowiec na błotnik

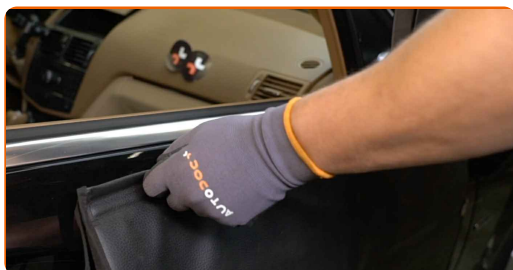
Kup narzędzia

Wymiana: dodatkowe lampy kierunkowskazów – MERCEDES-BENZ VIANO (W639). Wskazówka od AUTODOC:

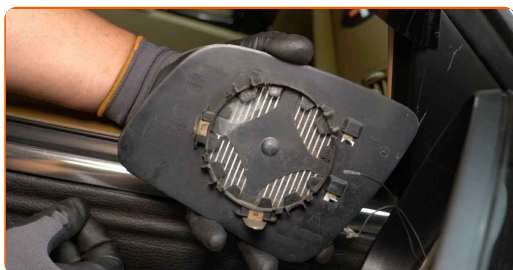
- Wymień oba kierunkowskazy boczne jednocześnie.
- Procedura wymiany prawego i lewego kierunkowskazu bocznego jest taka sama.
- Uwaga: wszystkie prace na samochodzie – MERCEDES-BENZ VIANO (W639) – powinny być wykonywane przy zgaszonym silniku.

WYMIANĘ NALEŻY PRZEPROWADZAĆ W TEJ KOLEJNOŚCI:

- 1 Włącz zapłon.
- 2 Obróć szkło lusterka całkowicie do wewnątrz.
- 3 Wyłącz zapłon.
- 4 Skorzystaj z osłony chroniącej zderzak w celu zapobiegnięcia uszkodzenia powłoki lakierniczej oraz plastikowych elementów samochodu.



- 5 Ostrożnie odczep szkło lusterka od jego mocowania. Skorzystaj z plastikowego ściągacza do tapicerki.

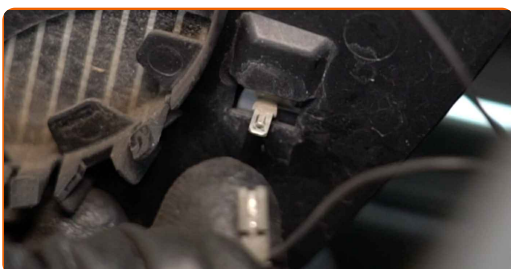


6 Wyjmij szkło lusterka.

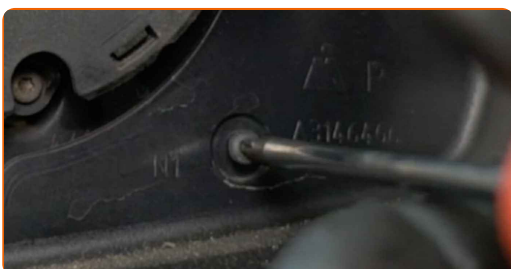
AUTODOC poleca:

- Wymiana: dodatkowe lampy kierunkowskazów – MERCEDES-BENZ VIANO (W639). Nie używaj nadmiernej siły podczas demontażu części, ponieważ można ją w ten sposób uszkodzić.

7 Odłącz złącza grzewcze lusterka.



8 Odkręć elementy mocujące ramkę obudowy lusterka. Skorzystaj z klucza typu Torx T10.



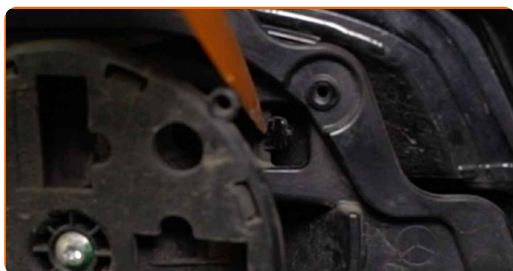
9 Zwolnij zaczepy ramki obudowy lusterka. Skorzystaj z wkrętaka płaskiego.



10 Zdejmij ramkę obudowy lusterka.



11 Zwolnij zaczepy ramki obudowy lusterka. Skorzystaj z plastikowego ściągacza do tapicerki.



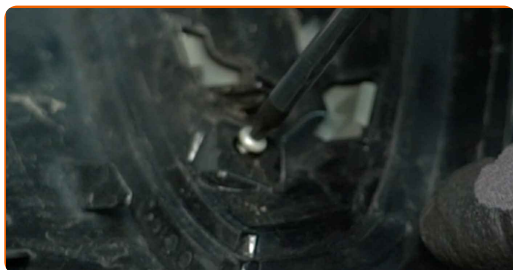
12 Zdejmij obudowę lusterka bocznego.



13 Odłącz złącze kierunkowskazu bocznego. Skorzystaj z wkrętaka płaskiego.



14 Odkręć elementy mocujące lampkę kierunkowskazu z obudowy lusterka. Skorzystaj z klucza typu Torx T10.



15 Zwolnij zaczepy lampki kierunkowskazu z obudowy lusterka.



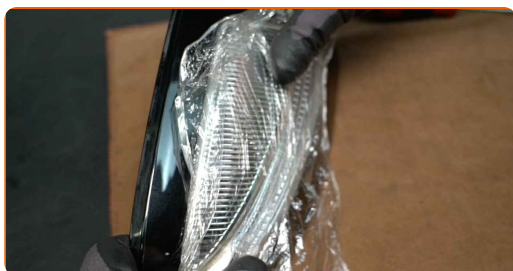
16 Zdejmij kierunkowskaz boczny.



AUTODOC poleca:

- Wymiana: dodatkowe lampy kierunkowskazów – MERCEDES-BENZ VIANO (W639). Aby uniknąć uszkodzenia części podczas jej demontażu, nie używaj nadmiernej siły.

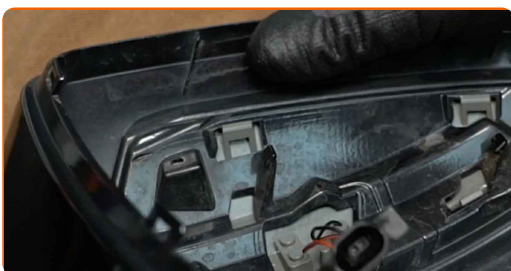
17 Zamontuj nowy kierunkowskaz boczny.



AUTODOC poleca:

- Podczas montażu nie przykładaj nadmiernej siły, aby uniknąć uszkodzenia części.

- 18** Zatrzaśnij zaczepy lampki kierunkowskazu z powrotem na obudowie lusterka. Upewnij się, że usłyszysz kliknięcie wskazujące na to, że została umocowana na miejscu.



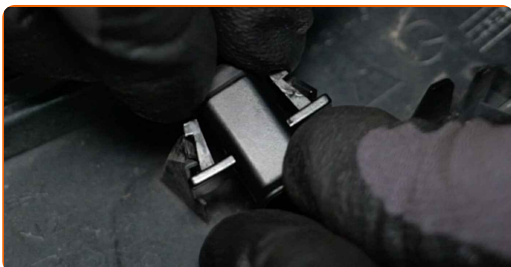
AUTODOC poleca:

- Wymiana: dodatkowe lampy kierunkowskazów – MERCEDES-BENZ VIANO (W639). Nie używaj nadmiernej siły podczas montażu. Może to spowodować uszkodzenie części.

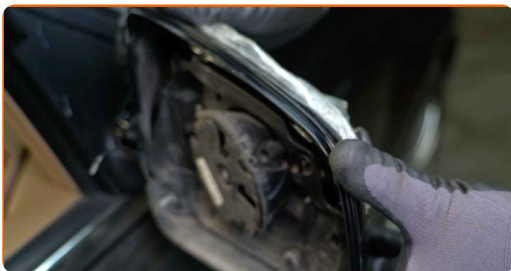
- 19** Wkręć elementy mocujące łączące lampkę kierunkowskazu z obudową lusterka. Skorzystaj z klucza typu Torx T10.



- 20** Podłącz złącze kierunkowskazu bocznego.



21 Zamontuj obudowę lusterka bocznego.



22 Zatrzasknij zaczepy lampki kierunkowskazu z powrotem na obudowie lusterka. Upewnij się, że usłyszysz kliknięcie wskazujące na to, że została umocowana na miejscu.

AUTODOC poleca:

- Podczas montażu nie przykładaj nadmiernej siły, aby uniknąć uszkodzenia części.

23 Zamontuj ramkę obudowy lusterka.



24 Zatrzasknij zaczepy ramki obudowy lusterka z powrotem na miejscu. Upewnij się, że usłyszysz kliknięcie wskazujące na to, że została umocowana na miejscu.

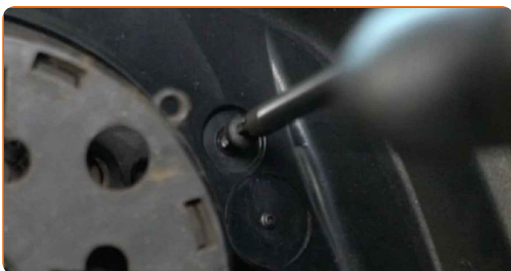


Wymiana: dodatkowe lampy kierunkowskazów – MERCEDES-BENZ VIANO (W639). Wskazówka od ekspertów z AUTODOC:

- Podczas montażu nie przykładaj nadmiernej siły, aby uniknąć uszkodzenia części.

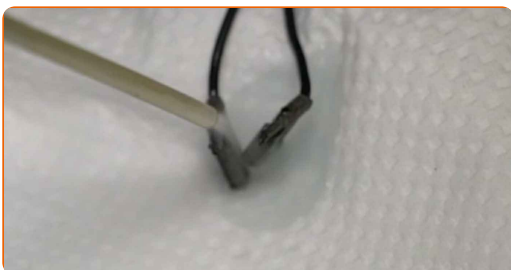
25

Wkręć elementy mocujące ramkę obudowy lusterka. Skorzystaj z klucza typu Torx T10.



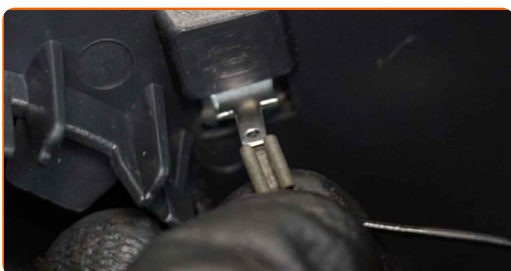
26

Nasmaruj złącza grzewcze lusterka. Skorzystaj ze smaru dielektrycznego.



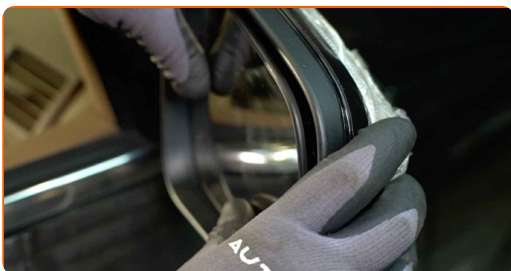
27

Podłącz złącza grzewcze lusterka.



28

Zamontuj szkło lusterka w obudowie. Upewnij się, że usłyszysz kliknięcie wskazujące na to, że została umocowana na miejscu.

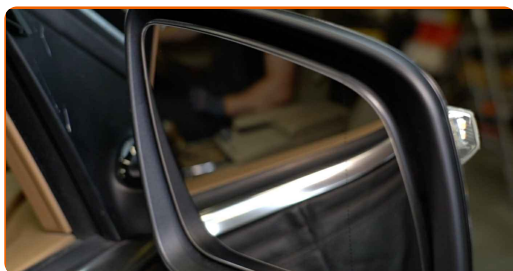


Wymiana: dodatkowe lampy kierunkowskazów – MERCEDES-BENZ VIANO (W639). AUTODOC zaleca:

- Podczas montażu nie przykładaj nadmiernej siły, aby uniknąć uszkodzenia części.
- Upewnij się, że szkło lusterka jest prawidłowo ustawione. Nie powinno wystawać poza zaczepy blokujące na obudowie.

29 Włącz zapłon.

30 Wyreguluj szkło lusterka.



31 Sprawdź działanie kierunkowskazu bocznego.



32 Wyłącz zapłon.

DOBRA ROBOTA! 

ZOBACZ WIĘCEJ PORADNIKÓW

AUTODOC – NIEDROGIE CZĘŚCI ZAMIENNE WYSOKIEJ JAKOŚCI ONLINE

APLIKACJA MOBILNA AUTODOC: SKORZYSTAJ Z DOSKONAŁYCH
OKAZJI Z JEDNOCZESNYM WGDODNYM ROBIENIEM ZAKUPÓW



**OGROMNY WYBÓR CZĘŚCI ZAMIENNYCH DO TWOJEGO
SAMOCHODU**

**DODATKOWE LAMPY KIERUNKOWSKAZÓW: SZEROKI
WYBÓR**

(i) WYŁĄCZENIE ODPOWIEDZIALNOŚCI:

Dokument zawiera jedynie zalecenia ogólne, które mogą okazać się pomocne podczas wykonywania prac naprawczych lub przy wymianie części. AUTODOC nie ponosi odpowiedzialności za szkody z tytułu utraconych korzyści, uszczerbku na zdrowiu bądź z tytułu szkody na mieniu, które powstały podczas naprawy lub wymiany części bądź w skutek nieprawidłowego użytkowania lub błędnej interpretacji udostępnionych informacji.

AUTODOC nie ponosi odpowiedzialności za ewentualne błędy i nieścisłości zawarte w tym przewodniku. Niniejsze informacje mają jedynie charakter informacyjny i nie zastępują wskazówek specjalisty.

AUTODOC nie ponosi odpowiedzialności za korzystanie ze sprzętu, narzędzi lub części samochodowych w sposób nieprawidłowy lub zagrażający zdrowiu. AUTODOC zaleca zachowanie ostrożności i przestrzeganie zasad bezpieczeństwa podczas wykonywania prac naprawczych lub wymiany części. Prosimy mieć na uwadze, że części samochodowe niskiej jakości nie będą w stanie zapewnić stosownego bezpieczeństwa w ruchu drogowym.

© Copyright 2022 Wszelkie treści – w tym teksty, zdjęcia i grafiki – chronione są prawami autorskimi. Wszelkie prawa – w szczególności prawa do kopiowania, rozpowszechniania, edytowania i tłumaczenia – stanowią własność AUTODOC GmbH.