



Jak wymienić wycieraczki  
przód w **MERCEDES-  
BENZ Viano (W639)** -  
poradnik naprawy

## PODOBNY FILMIK INSTRUKTAŻOWY



Niniejszy film przedstawia procedurę wymiany podobnej części samochodowej w innym pojeździe

### Ważne!

Procedura wymiany może być stosowana dla:

MERCEDES-BENZ Viano (W639) CDI 2.0 (639.811, 639.813, 639.815), MERCEDES-BENZ Viano (W639) CDI 2.2 (639.811, 639.813, 639.815), MERCEDES-BENZ Viano (W639) CDI 3.0 (639.811, 639.813, 639.815), MERCEDES-BENZ Viano (W639) CDI 2.0 4-matic (639.811, 639.813, 639.815), MERCEDES-BENZ Viano (W639) CDI 2.2 4-matic (639.811, 639.813, 639.815), MERCEDES-BENZ Viano (W639) 3.0 (140 KW / 190 PS), MERCEDES-BENZ Viano (W639) 3.2 (639.713, 639.813, 639.815), MERCEDES-BENZ Viano (W639) CDI 2.2 (639.711, 639.713, 639.811, 639.813, 639.815), MERCEDES-BENZ Viano (W639) CDI 2.0 (639.711, 639.713, 639.811, 639.813, 639.815), MERCEDES-BENZ Viano (W639) 3.7 (639.815), MERCEDES-BENZ Viano (W639) CDI 2.0 4-matic (639.713), MERCEDES-BENZ Viano (W639) CDI 2.2 4-matic (639.711, 639.713, 639.811, 639.813,...), MERCEDES-BENZ Viano (W639) 3.5 (639.811, 639.813, 639.815), MERCEDES-BENZ Viano (W639) 3.7 (639.811, 639.813, 639.815), MERCEDES-BENZ Viano (W639) CDI 2.0 4-matic (639.711, 639.713, 639.811, 639.813,...

Kolejne kroki mogą się różnić w zależności od konstrukcji samochodu.

Proszę zwrócić uwagę, że niniejszy poradnik został stworzony na podstawie procedury wymiany danej części samochodowej w samochodzie o podobnej konstrukcji.

Niniejszy poradnik został stworzony w oparciu o procedurę wymiany podobnej części samochodowej w: MERCEDES-BENZ Klasa E Sedan (W211) E 270 CDI (211.016)

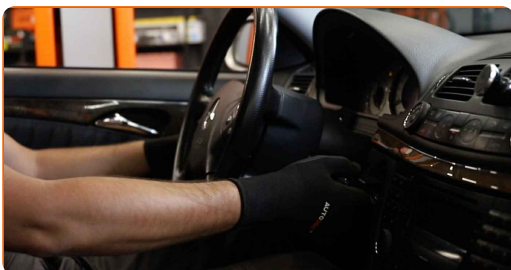
Wymiana: wycieraczki – MERCEDES-BENZ Viano (W639). Eksperti z AUTODOC zalecają:

- Zawsze wymieniaj obydwie przednie wycieraczki w jednym czasie. Zapewni to skuteczne i jednolite czyszczenie przedniej szyby.
- Nie pomył pióra wycieraczki od strony kierowcy z piórem od strony pasażera.
- Procedura wymiany obydwu piór wycieraczek jest identyczna.
- Ostrzeżenie! Zgaś silnik przed rozpoczęciem jakiegokolwiek pracy – MERCEDES-BENZ Viano (W639).

## WYMIANĘ NALEŻY PRZEPROWADZAĆ W TEJ KOLEJNOŚCI:

1

Włącz zapłon. Ustaw wycieraczki szyby przedniej w pozycji serwisowej.



2

Wyłącz zapłon. W trybie serwisowym wycieraczki znajdą się w górnej pozycji.



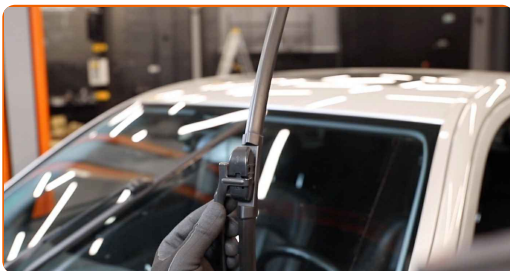
3

Przygotuj nowe wycieraczki szyby czołowej.



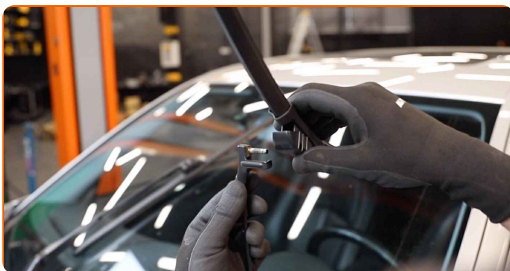
4

Odciągnij ramię wycieraczki od powierzchni szyby do końca.



5

Obróć pióro wycieraczki o dziewięćdziesiąt stopni. Zdejmij pióro z ramienia wycieraczki.



Wymiana: wycieraczki – MERCEDES-BENZ Viano (W639). Wskazówka:

- Podczas wymiany pióra wycieraczki uważaj, aby sprężynujące ramię wycieraczki nie uderzyło szyby czołowej.

6

Zamontuj nowe pióro wycieraczki i ostrożnie dociśnij ramię wycieraczki do szyby czołowej.



Wymiana: wycieraczki – MERCEDES-BENZ Viano (W639). Eksperti z AUTODOC zalecają:

- Nie dotykaj pióra wycieraczki za gumową krawędź, zapobiegając w ten sposób uszkodzeniu grafitowej powłoki.
- Upewnij się, że taśma gumowa przyciska się do szyby według całej długości.

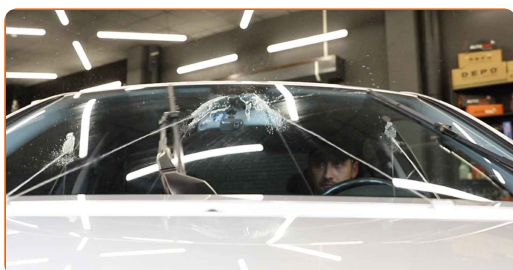
7

Włącz zapłon. Ustaw wycieraczki szyby przedniej z powrotem w pozycji wyjściowej.



8

Po zamontowaniu sprawdź działanie wycieraczek. Ich pióra nie powinny przecinać się ani uderzać o uszczelkę przedniej szyby.



9

Wyłącz zapłon.

**DOBRA ROBOTA!** 

**ZOBACZ WIĘCEJ PORADNIKÓW**

## AUTODOC – NIEDROGIE CZĘŚCI ZAMIENNE WYSOKIEJ JAKOŚCI ONLINE

APLIKACJA MOBILNA AUTODOC: SKORZYSTAJ Z DOSKONAŁYCH  
OKAZJI Z JEDNOCZESNYM WGDNYM ROBIENIEM ZAKUPÓW

**OGROMNY WYBÓR CZĘŚCI ZAMIENNYCH DO TWOJEGO  
SAMOCHODU**

**WYCIERACZKI: SZEROKI WYBÓR**

### **ⓘ WYŁĄCZENIE ODPOWIEDZIALNOŚCI:**

Dokument zawiera jedynie zalecenia ogólne, które mogą okazać się pomocne podczas wykonywania prac naprawczych lub przy wymianie części. AUTODOC nie ponosi odpowiedzialności za szkody z tytułu utraconych korzyści, uszczerbku na zdrowiu bądź z tytułu szkody na mieniu, które powstały podczas naprawy lub wymiany części bądź w skutek nieprawidłowego użytkowania lub błędnej interpretacji udostępnionych informacji.

AUTODOC nie ponosi odpowiedzialności za ewentualne błędy i nieścisłości zawarte w tym przewodniku. Niniejsze informacje mają jedynie charakter informacyjny i nie zastępują wskazówek specjalisty.

AUTODOC nie ponosi odpowiedzialności za korzystanie ze sprzętu, narzędzi lub części samochodowych w sposób nieprawidłowy lub zagrażający zdrowiu. AUTODOC zaleca zachowanie ostrożności i przestrzeganie zasad bezpieczeństwa podczas wykonywania prac naprawczych lub wymiany części. Prosimy mieć na uwadze, że części samochodowe niskiej jakości nie będą w stanie zapewnić stosownego bezpieczeństwa w ruchu drogowym.

© Copyright 2022 Wszelkie treści – w tym teksty, zdjęcia i grafiki – chronione są prawami autorskimi. Wszelkie prawa – w szczególności prawa do kopiowania, rozpowszechniania, edytowania i tłumaczenia – stanowią własność AUTODOC GmbH.