



Jak wymienić  
amortyzator tył w  
**MERCEDES-BENZ VITO**  
**nadwozie pełne (638) -**  
poradnik naprawy

## PODOBNY FILMIK INSTRUKTAŻOWY



Niniejszy film przedstawia procedurę wymiany podobnej części samochodowej w innym pojeździe

### **Ważne!**

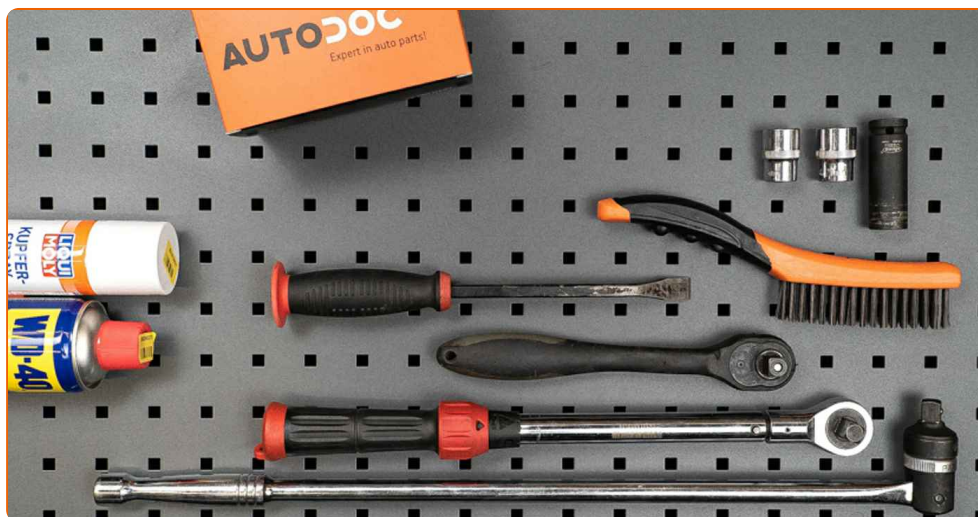
Procedura wymiany może być stosowana dla:

MERCEDES-BENZ VITO nadwozie pełne (638) 108 D 2.3 (638.064, 638.068),  
 MERCEDES-BENZ VITO nadwozie pełne (638) 110 D 2.3 (638.074, 638.078),  
 MERCEDES-BENZ VITO nadwozie pełne (638) 113 2.0 (638.014, 638.094),  
 MERCEDES-BENZ VITO nadwozie pełne (638) 114 2.3 (638.034, 638.094),  
 MERCEDES-BENZ VITO nadwozie pełne (638) 108 CDI 2.2 (638.094), MERCEDES-  
 BENZ VITO nadwozie pełne (638) 110 CDI 2.2 (638.094), MERCEDES-BENZ VITO  
 nadwozie pełne (638) 112 CDI 2.2 (638.094)

Kolejne kroki mogą się różnić w zależności od konstrukcji samochodu.

Niniejszy poradnik został stworzony w oparciu o procedurę wymiany podobnej części samochodowej w: MERCEDES-BENZ VITO Autobus (638) 112 CDI 2.2 (638.194)

**WYMIANA: AMORTYZATORÓW – MERCEDES-BENZ VITO NADWOZIE PEŁNE (638). NARZĘDZIA, KTÓRYCH BĘDZIESZ POTRZEBOWAĆ:**



- Szczotka druciana
- Sprej WD-40
- Smar na bazie miedzi
- Nasadka o numerze 21
- Klucz nasadowy do kół o numerze 17
- Klucz dynamometryczny
- Pokrętka
- Łom
- Podnośnik hydrauliczny do skrzyni biegów
- Klin pod koło

**Kup narzędzia**

Wymiana: amortyzatorów – MERCEDES-BENZ VITO nadwozie pełne (638).  
AUTODOC zaleca:

- Obydwa amortyzatory tylnego zawieszenia powinny wymieniać się jednocześnie.
- Procedura wymiany jest taka sama dla lewych i prawych amortyzatorów tylnego zawieszenia.
- Wszystkie prace powinny być dokonane na zgaszonym silniku.

**WYMIANA: AMORTYZATORÓW – MERCEDES-BENZ VITO NADWOZIE PEŁNE (638). UŻYJ NASTĘPUJĄCEJ PROCEDURY:**

**1** Zabezpiecz koła klinami.



**2** Poluzuj śruby mocujące koło. Skorzystaj z nasadki udarowe do kół #17.



**3** Podejmij tylną część samochodu i zafiksuj na podporach.

4

Odkręć śruby koła.



Wymiana: amortyzatorów – MERCEDES-BENZ VITO nadwozie pełne (638).  
Wskazówka:

- Aby uniknąć zranienia się, podtrzymaj koło podczas odkręcania śrub.

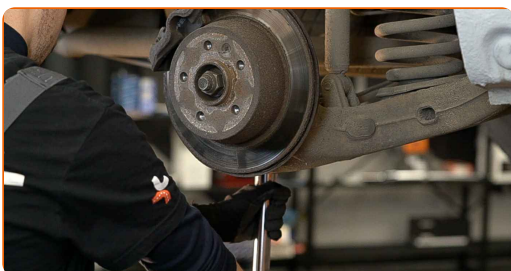
5

Ściągnij koło.



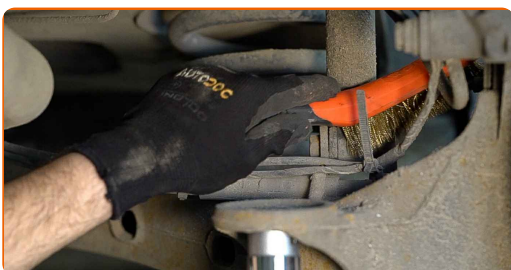
6

Podprzyj belkę skrętną tylnego zawieszenia. Użyj podnośnika hydraulicznego do skrzyni biegów.



7.1

Wyczyść mocowania amortyzatora.



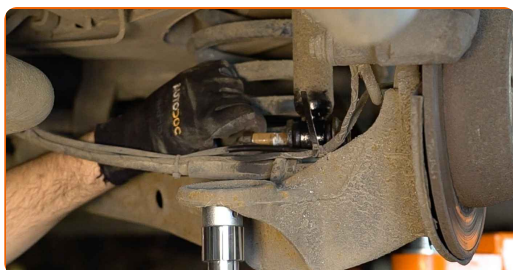
**7.2** Użyj drucianej szczotki. Skorzystaj ze spreju WD-40.



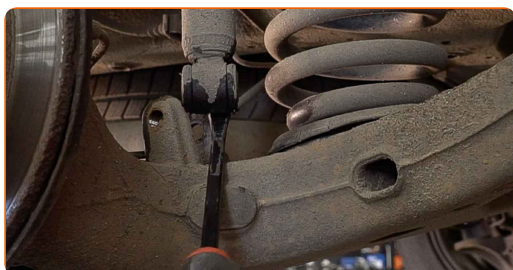
**8** Odkręć dolny zaczep amortyzatora. Skorzystaj z nasadki o numerze #21. Użyj łomu. Skorzystaj z pokrętki.



**9** Odkręć śrubę mocującą.



**10** Odłącz dolną część amortyzatora. Użyj łomu.



**11** Obniż hydrauliczny podnośnik do skrzyni biegów o 10-15 cm.

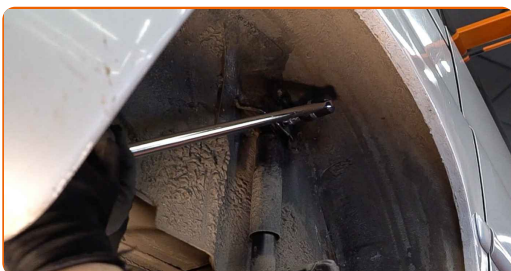


**AUTODOC poleca:**

- Wymiana: amortyzatorów – MERCEDES-BENZ VITO nadwozie pełne (638). Opuść płynnie podnośnik skrzyni biegów, bez gwałtownych ruchów, aby uniknąć uszkodzenia elementów i mechanizmów.

**12**

Odkręć górne mocowanie amortyzatora. Skorzystaj z nasadki o numerze #21. Skorzystaj z pokrętki.



**AUTODOC poleca:**

- Ważne! Przytrzymaj amortyzator podczas odkręcania śrub mocujących. MERCEDES-BENZ VITO nadwozie pełne (638)

**13**

Zdemontuj amortyzator.

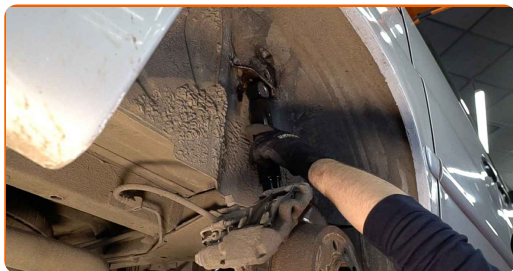


**Wymiana: amortyzatorów – MERCEDES-BENZ VITO nadwozie pełne (638).  
Wskazówka:**

- Przed zamontowaniem nowego amortyzatora, powinieneś ręcznie do napompować 3-5 razy.

14

Umieść amortyzator w nadkolu i przymocuj go.

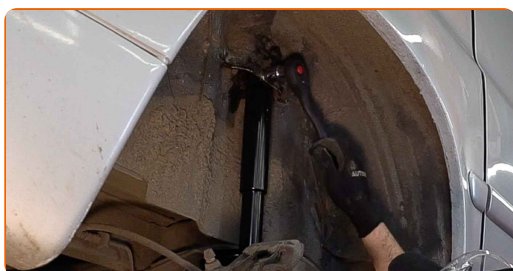


Wymiana: amortyzatorów – MERCEDES-BENZ VITO nadwozie pełne (638).  
AUTODOC zaleca:

- W celu uniknięcia obrażeń podczas wkręcania śrub mocujących należy mocno przytrzymać amortyzator.

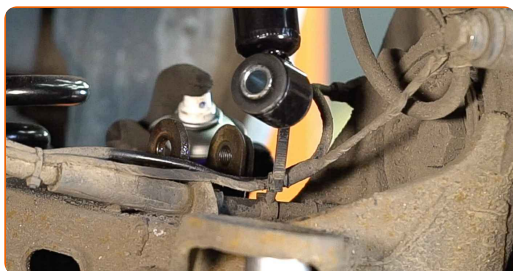
15

Wkręć górne mocowanie amortyzatora. Skorzystaj z nasadki o numerze #21.



16

Zabezpiecz gniazda montażowe amortyzatora. Skorzystaj ze spreju WD-40.



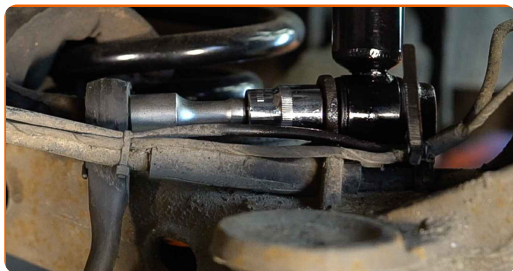
17

Podłącz dolną część amortyzatora. Zainstaluj śrubę mocującą.





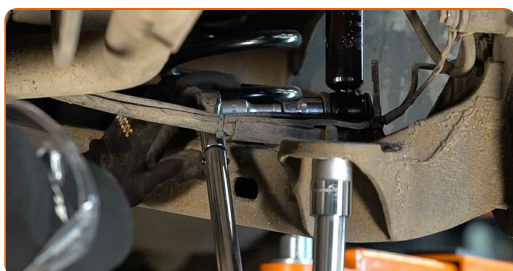
**18** Wkręć dolne mocowanie amortyzatora. Skorzystaj z nasadki o numerze #21.



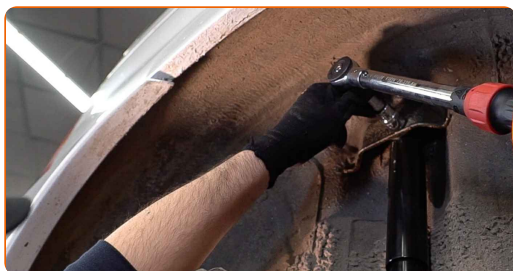
**19** Podeprzyj belkę skrętną tylnego zawieszenia. Użyj podnośnika hydraulicznego do skrzyni biegów.



**20** Dokręć dolne mocowanie amortyzatora. Skorzystaj z nasadki o numerze #21. Skorzystaj z klucza dynamometrycznego. Dokręć do go momentu 133 Nm.



**21** Zdejmij mocowanie pod dolną belką osi.

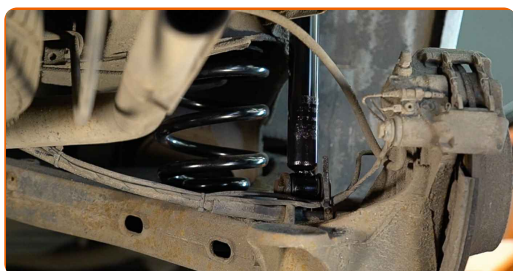


### AUTODOC poleca:

- MERCEDES-BENZ VITO nadwozie pełne (638) – Nie opuszczaj gwałtownie podnośnika skrzyni biegów, aby uniknąć uszkodzenia elementów i mechanizmów w samochodzie.

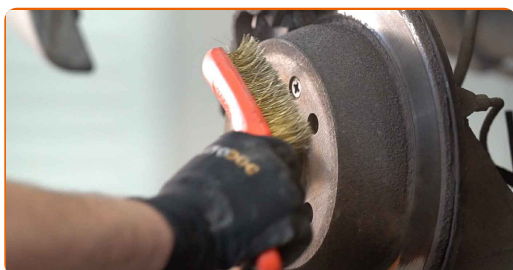
22

Dokręć górne mocowanie amortyzatora. Skorzystaj z nasadki o numerze #21. Skorzystaj z klucza dynamometrycznego. Dokręć do go momentu 120 Nm.



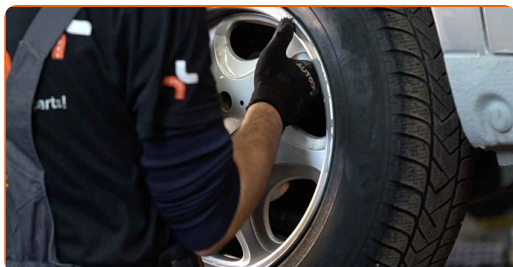
23

Oczyść gniazdo mocujące felgi koła. Użyj drucianej szczotki. Zabezpiecz powierzchnię kontaktową. Zastosuj smar miedziany.



24

Zainstaluj koło.



Wymiana: amortyzatorów – MERCEDES-BENZ VITO nadwozie pełne (638).  
Eksperti z AUTODOC zalecają:

- W celu uniknięcia zranienia podczas dokręcania śrub mocujących przytrzymaj koło.

25

Wkręć śruby koła. Skorzystaj z nasadki udarowe do kół #17.



26

Spuść samochód i, działając w porządku krzyżowym, zaciągnij bolce mocujące koła. Skorzystaj z klucza dynamometrycznego. Dokręć do go momentu 175 Nm.



27

Usuń podnośniki oraz kliny.



**DOBRA ROBOTA!** 

**ZOBACZ WIĘCEJ PORADNIKÓW**

## AUTODOC – NIEDROGIE CZĘŚCI ZAMIENNE WYSOKIEJ JAKOŚCI ONLINE

APLIKACJA MOBILNA AUTODOC: SKORZYSTAJ Z DOSKONAŁYCH  
OKAZJI Z JEDNOCZESNYM WGDNYM ROBIENIEM ZAKUPÓW



**OGROMNY WYBÓR CZĘŚCI ZAMIENNYCH DO TWOJEGO  
SAMOCHODU**

**AMORTYZATOR: SZEROKI WYBÓR**

### **(i) WYŁĄCZENIE ODPOWIEDZIALNOŚCI:**

Dokument zawiera jedynie zalecenia ogólne, które mogą okazać się pomocne podczas wykonywania prac naprawczych lub przy wymianie części. AUTODOC nie ponosi odpowiedzialności za szkody z tytułu utraconych korzyści, uszczerbku na zdrowiu bądź z tytułu szkody na mieniu, które powstały podczas naprawy lub wymiany części bądź w skutek nieprawidłowego użytkowania lub błędnej interpretacji udostępnionych informacji.

AUTODOC nie ponosi odpowiedzialności za ewentualne błędy i nieścisłości zawarte w tym przewodniku. Niniejsze informacje mają jedynie charakter informacyjny i nie zastępują wskazówek specjalisty.

AUTODOC nie ponosi odpowiedzialności za korzystanie ze sprzętu, narzędzi lub części samochodowych w sposób nieprawidłowy lub zagrażający zdrowiu. AUTODOC zaleca zachowanie ostrożności i przestrzeganie zasad bezpieczeństwa podczas wykonywania prac naprawczych lub wymiany części. Prosimy mieć na uwadze, że części samochodowe niskiej jakości nie będą w stanie zapewnić stosownego bezpieczeństwa w ruchu drogowym.

© Copyright 2023 Wszelkie treści – w tym teksty, zdjęcia i grafiki – chronione są prawami autorskimi. Wszelkie prawa – w szczególności prawa do kopiowania, rozpowszechniania, edytowania i tłumaczenia – stanowią własność AUTODOC SE.