



Jak wymienić filtr
kabinowy w **MERCEDES-
BENZ Vito Van (W638)** -
poradnik naprawy

PODOBNY FILMIK INSTRUKTAŻOWY



Niniejszy film przedstawia procedurę wymiany podobnej części samochodowej w innym pojeździe

Ważne!

Procedura wymiany może być stosowana dla:

MERCEDES-BENZ Vito Van (W638) 108 D 2.3 (638.064, 638.068), MERCEDES-BENZ Vito Van (W638) 110 D 2.3 (638.074, 638.078), MERCEDES-BENZ Vito Van (W638) 113 2.0 (638.014, 638.094), MERCEDES-BENZ Vito Van (W638) 114 2.3 (638.034, 638.094), MERCEDES-BENZ Vito Van (W638) 108 CDI 2.2 (638.094), MERCEDES-BENZ Vito Van (W638) 110 CDI 2.2 (638.094), MERCEDES-BENZ Vito Van (W638) 112 CDI 2.2 (638.094)

Kolejne kroki mogą się różnić w zależności od konstrukcji samochodu.

Niniejszy poradnik został stworzony w oparciu o procedurę wymiany podobnej części samochodowej w: MERCEDES-BENZ Vito Bus (W638) 112 CDI 2.2 (638.194)

WYMIANA: FILTRA KABINOWEGO – MERCEDES-BENZ
VITO VAN (W638). NARZĘDZIA, KTÓRYCH MOŻESZ
POTRZEBOWAĆ:



- Nasadka o numerze E10
- Nasadka o numerze 10
- Klucz grzechotkowy
- Śrubokręt krzyżakowy

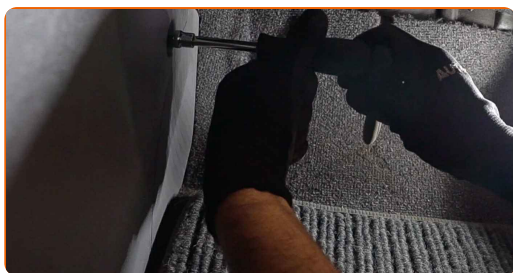
Kup narzędzia

Wymiana: filtra kabinowego – MERCEDES-BENZ Vito Van (W638). Eksperti z AUTODOC zalecają:

- Wymieniaj filtr kabinowy nie mniej niż jeden raz na pół roku, na początku wiosny i jesieni.
- Przestrzegaj okresy, rekomendacje i wymagania stawiane do eksploatacji części zamienne, zapewnione przez producenta.
- Jeżeli potok powietrza trafiającego do wnętrza samochodu się zmniejszył, to należy wymienić filtr kabinowy wcześniej, niż przewiduje plan obsługi technicznej.
- Wszystkie prace powinny być dokonane na zgaszonym silniku.

WYMIANA: FILTRA KABINOWEGO – MERCEDES-BENZ VITO VAN (W638). ZALECANA KOLEJNOŚĆ KROKÓW:

- 1 Odkręć boczne mocowania dolnej konsoli środkowej. Skorzystaj z nasadki o numerze #10. Skorzystaj z klucza grzechotkowego.



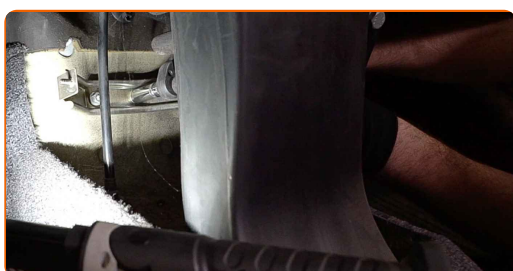
- 2 Odkręć przednie mocowania dolnej konsoli środkowej. Skorzystaj z wkrętaka krzyżakowego.



3 Zdejmij konsolę środkową.



4 Odkręć i wyjmij belkę, która mocuje dolną konsolę środkową. Skorzystaj z nasadki o numerze #10. Skorzystaj z klucza grzechotkowego.



5 Odkręć mocowanie pedału gazu i je przesunij na bok. Skorzystaj z nasadki o numerze #E10.



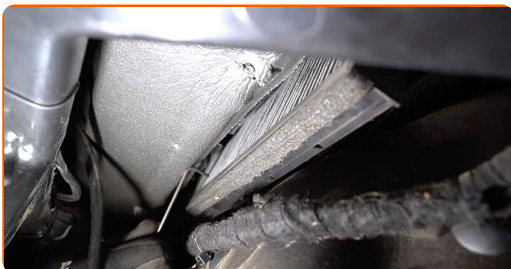
6 Zdejmij ponownie pokrywę mocującą filtr kabinowy.



AUTODOC poleca:

- Wymiana: filtra kabinowego – MERCEDES-BENZ Vito Van (W638). Nie używaj nadmiernej siły podczas demontażu części, ponieważ można ją w ten sposób uszkodzić.

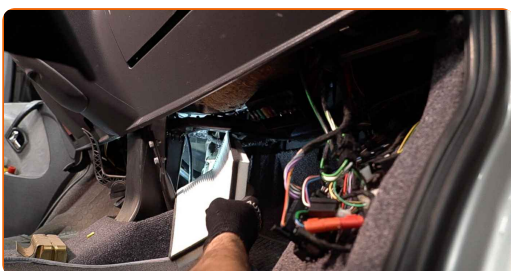
7 Wyciągnij filtr kabinowy.



Wymiana: filtra kabinowego – MERCEDES-BENZ Vito Van (W638).
Wskazówka:

- Nie próbuj oczyścić i ponownie stosować filtra - to będzie miało wpływ na jakość czyszczenia powietrza we wnętrzu samochodu.

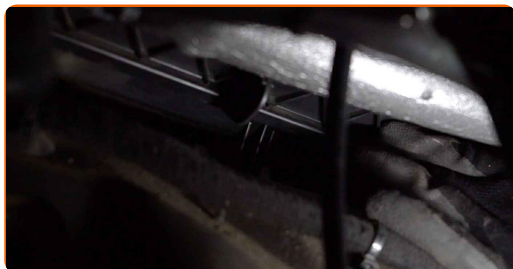
8 Zamontuj filtr kabinowy w jego gnieździe montażowym.



Wymiana: filtra kabinowego – MERCEDES-BENZ Vito Van (W638). Wskazówka od AUTODOC:

- Podążaj na strzałką kierunkową przepływu powietrza na filtrze.
- Wymiana: filtra kabinowego – MERCEDES-BENZ Vito Van (W638). Upewnij się, że element filtrujący jest prawidłowo umieszczony. Uważaj, aby się nie przesunął.
- Korzystaj wyłącznie z filtrów wysokiej jakości.

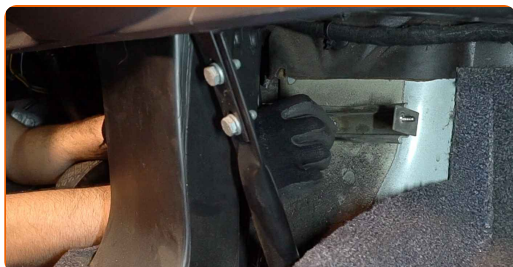
9 Zainstaluj ponownie pokrywę mocującą filtr kabinowy.



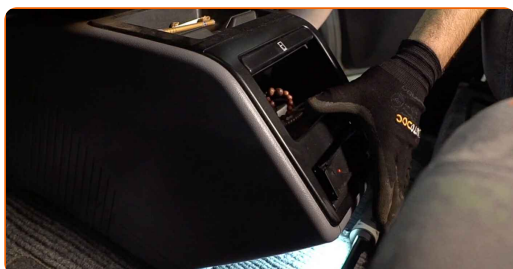
10 Przywróć pedał gazu do jego pozycji początkowej i wkręć jego mocowanie. Skorzystaj z nasadki o numerze #E10.



11 Zamontuj i wkręć belkę, która mocuje dolną konsolę środkową. Skorzystaj z nasadki o numerze #10. Skorzystaj z klucza grzechotkowego.



12 Zainstaluj środkową część konsoli.



13

Wkręć przednie mocowania dolnej konsoli środkowej. Skorzystaj z wkrętaka krzyżakowego.



14.1

Wkręć boczne mocowania dolnej konsoli środkowej.



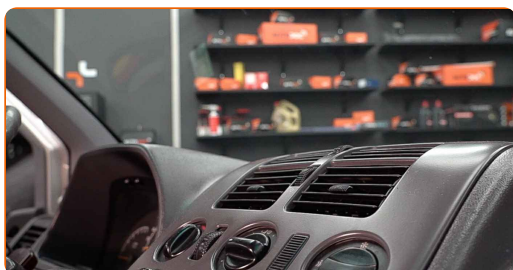
14.2

Skorzystaj z nasadki o numerze #10. Skorzystaj z klucza grzechotkowego.



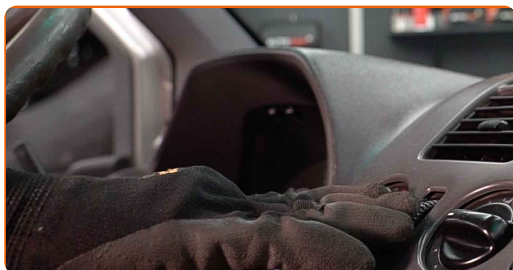
15

Włącz zapłon.



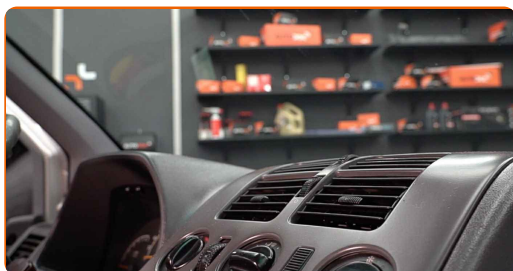
16

Włącz klimatyzację. Jest to niezbędne, aby upewnić się, że części odpowiednio pracują.



17

Wyłącz zapłon.

**DOBRA ROBOTA!** 👍**ZOBACZ WIĘCEJ PORADNIKÓW**

AUTODOC – NIEDROGIE CZĘŚCI ZAMIENNE WYSOKIEJ JAKOŚCI ONLINE

APLIKACJA MOBILNA AUTODOC: SKORZYSTAJ Z DOSKONAŁYCH
OKAZJI Z JEDNOCZESNYM WGDNYM ROBIENIEM ZAKUPÓW

**OGROMNY WYBÓR CZĘŚCI ZAMIENNYCH DO TWOJEGO
SAMOCHODU**

FILTR KABINOWY: SZEROKI WYBÓR

ⓘ WYŁĄCZENIE ODPOWIEDZIALNOŚCI:

Dokument zawiera jedynie zalecenia ogólne, które mogą okazać się pomocne podczas wykonywania prac naprawczych lub przy wymianie części. AUTODOC nie ponosi odpowiedzialności za szkody z tytułu utraconych korzyści, uszczerbku na zdrowiu bądź z tytułu szkody na mieniu, które powstały podczas naprawy lub wymiany części bądź w skutek nieprawidłowego użytkowania lub błędnej interpretacji udostępnionych informacji.

AUTODOC nie ponosi odpowiedzialności za ewentualne błędy i nieścisłości zawarte w tym przewodniku. Niniejsze informacje mają jedynie charakter informacyjny i nie zastępują wskazówek specjalisty.

AUTODOC nie ponosi odpowiedzialności za korzystanie ze sprzętu, narzędzi lub części samochodowych w sposób nieprawidłowy lub zagrażający zdrowiu. AUTODOC zaleca zachowanie ostrożności i przestrzeganie zasad bezpieczeństwa podczas wykonywania prac naprawczych lub wymiany części. Prosimy mieć na uwadze, że części samochodowe niskiej jakości nie będą w stanie zapewnić stosownego bezpieczeństwa w ruchu drogowym.

© Copyright 2021 Wszelkie treści – w tym teksty, zdjęcia i grafiki – chronione są prawami autorskimi. Wszelkie prawa – w szczególności prawa do kopiowania, rozpowszechniania, edytowania i tłumaczenia – stanowią własność AUTODOC GmbH.