



Jak wymienić
amortyzator tył w
MERCEDES-BENZ W124
Coupe (C124) - poradnik
naprawy

PODOBNY FILMIK INSTRUKTAŻOWY



Niniejszy film przedstawia procedurę wymiany podobnej części samochodowej w innym pojeździe

Ważne!

Procedura wymiany może być stosowana dla:

MERCEDES-BENZ W124 Coupe (C124) 230 CE 2.3 (124.043), MERCEDES-BENZ W124 Coupe (C124) 300 CE 3.0, MERCEDES-BENZ W124 Coupe (C124) 300 CE-24 3.0 (124.051), MERCEDES-BENZ W124 Coupe (C124) 230 CE 2.3 KAT (124.043), MERCEDES-BENZ W124 Coupe (C124) 300 CE 3.0 (124.050), MERCEDES-BENZ W124 Coupe (C124) 320 CE 3.2 (124.052), MERCEDES-BENZ W124 Coupe (C124) 220 CE 2.2 (124.042)

Kolejne kroki mogą się różnić w zależności od konstrukcji samochodu.

Niniejszy poradnik został stworzony w oparciu o procedurę wymiany podobnej części samochodowej w: MERCEDES-BENZ Klasa E Sedan (W124) E 250 D (124.126, 124.129)

WYMIANA: AMORTYZATORÓW – MERCEDES-BENZ W124 COUPE (C124). LISTA NARZĘDZI, KTÓRYCH BĘDZIESZ POTRZEBOWAĆ:



- Szczotka druciana
- Sprej WD-40
- Uniwersalny spray do czyszczenia
- Smar ceramiczny
- Klucz dynamometryczny
- Klucz płasko-oczkowy o numerze 13
- Klucz płasko-oczkowy o numerze 17
- Klucz płasko-oczkowy o numerze 19
- Klucz płasko-oczkowy o numerze 22
- Nasadka o numerze 13
- Nasadka o numerze 17
- Nasadka o numerze 19
- Nasadka o numerze 22
- Gniazdo amortyzatora o numerze 16
- Nasadka do amortyzatorów #DD5.2
- Nasadka do amortyzatorów #DD6
- Klucz nasadowy do kół o numerze 17
- Klucz grzechotkowy
- Pokrętka
- Młotek
- Wybijak
- Łom
- Podnośnik hydrauliczny do skrzyni biegów
- Klin pod koło

Kup narzędzia

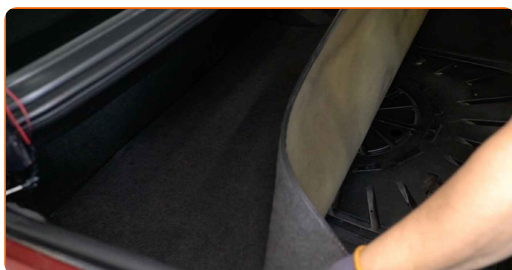
Wymiana: amortyzatorów – MERCEDES-BENZ W124 Coupe (C124).
Profesjoniści zalecają:

- Obydwa amortyzatory tylnego zawieszenia powinno wymieniać się jednocześnie.
- Procedura wymiany jest taka sama dla lewych i prawych amortyzatorów tylnego zawieszenia.
- Ostrzeżenie! Zgaś silnik przed rozpoczęciem jakiegokolwiek pracy – MERCEDES-BENZ W124 Coupe (C124).

WYMIANĘ NALEŻY PRZEPROWADZAĆ W TEJ KOLEJNOŚCI:

1 Otwórz bagażnik.

2 Zdejmij tapicerkę bagażnika.



3 Wyczyść górny element mocujący amortyzator. Użyj drucianej szczotki. Skorzystaj ze spreju WD-40.



- 4** Poluzuj górne mocowanie amortyzatora. Skorzystaj z klucza oczkowego o numerze 17. Użyj nasadki do amortyzatorów o numerze DD5.2. Skorzystaj z klucza grzechotkowego.



- 5** Zabezpiecz koła klinami.

- 6** Poluzuj śruby kół. Skorzystaj z nasadki udarowe do kół #17. Skorzystaj z pokrętki.



- 7** Podnieś samochód.

Wymiana: amortyzatorów – MERCEDES-BENZ W124 Coupe (C124). AUTODOC zaleca:

- Jeśli używasz podnośnika, upewnij się, że stoi on na płaskiej powierzchni bez żadnych nierówności.
- Pamiętaj, aby dodatkowo zabezpieczyć samochód za pomocą podpór.

- 8** Odkręć śruby koła.



AUTODOC poleca:

- Ażeby uniknąć zranienia się, podtrzymaj koło podczas odkręcania śrub.

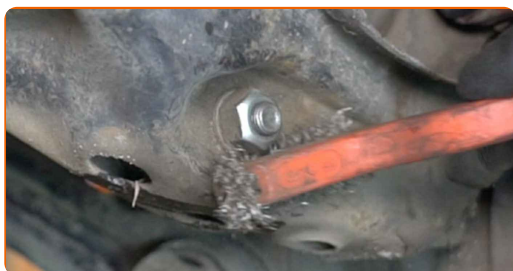
9

Ściągnij koło.



10

Wyczyść dolne mocowanie amortyzatora. Użyj drucianej szczotki. Skorzystaj ze spreju WD-40.

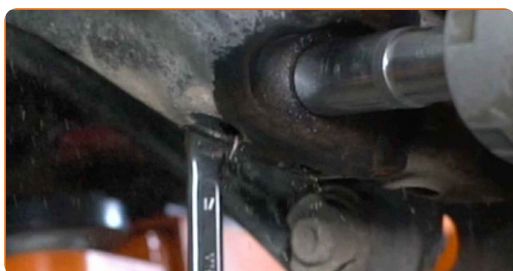


11

Podprzyj tylny wahacz poprzeczny. Użyj podnośnika hydraulicznego do skrzyni biegów.

12

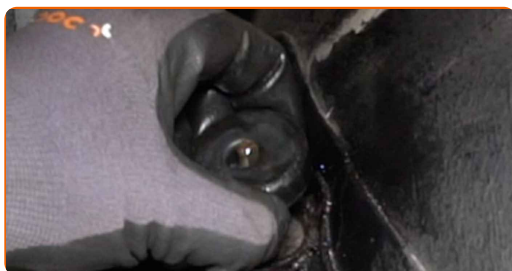
Odkręć dolne elementy mocujące amortyzator. Skorzystaj z klucza oczkowego o numerze 17. Skorzystaj z nasadki o numerze #17. Skorzystaj z klucza grzechotkowego.



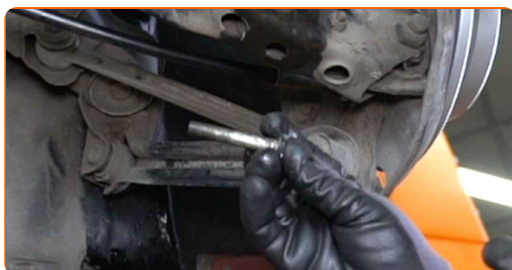
13 Odkręć górne mocowanie amortyzatora.



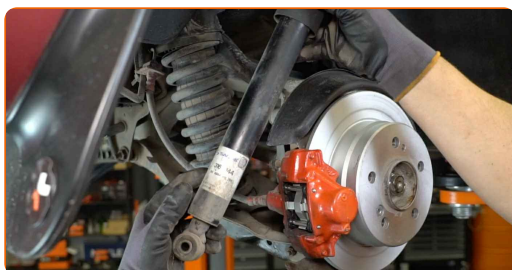
14 Wymontuj elementy górnego mocowania amortyzatora.



15 Odkręć śrubę mocującą.



16 Zdejmij amortyzator.



17 Oczyszcz gniazda mocujące amortyzatora. Użyj drucianej szczotki. Skorzystaj z uniwersalnego preparatu czyszczącego w aerozolu.



18 Umieść amortyzator w nadkolu i przykręć go.



AUTODOC poleca:

- Przed montażem nowego amortyzatora ściśnij go ręcznie od 3 do 5 razy.

19 Zamontuj elementy górnego mocowania amortyzatora.

20 Wkręć górne mocowanie amortyzatora.

21 Zainstaluj śrubę mocującą.



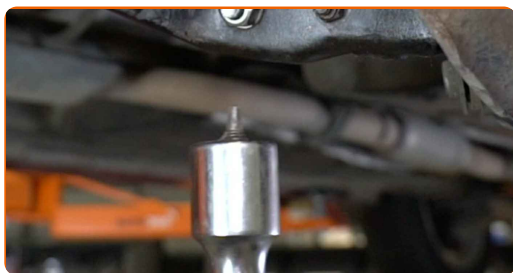
22 Aby prawidłowo dokręcić elementy mocujące, należy podnieść elementy zawieszenia do pozycji roboczej.

23 Dokręć dolne mocowanie amortyzatora. Skorzystaj z klucza oczkowego o numerze 17. Skorzystaj z nasadki o numerze #17. Skorzystaj z klucza dynamometrycznego. Dokręć do go momentu 55 Nm.



24

Wyjmij podparcie spod tylnego wahacza poprzecznego.



Wymiana: amortyzatorów – MERCEDES-BENZ W124 Coupe (C124). AUTODOC zaleca:

- Płynnie obniż podnośnik hydrauliczny skrzyni biegów, bez szarpania, ażeby uniknąć uszkodzenia zespołów i mechanizmów.

25

Oczyść gniazdo mocujące felgi koła. Użyj druczanej szczotki. Skorzystaj z uniwersalnego preparatu czyszczącego w aerozolu.



26

Nasmaruj powierzchnię, gdzie tarcza hamulcowa styka się z felgą. Użyj smaru ceramicznego.



27

Zamontuj koło.

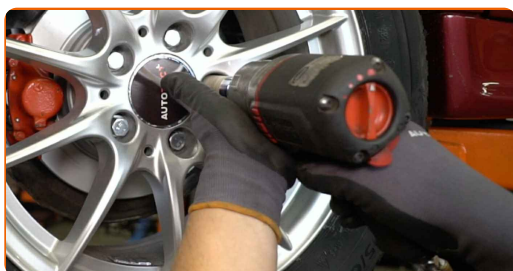


AUTODOC poleca:

- Ważne! Przytrzymaj koło podczas wkręcania śrub mocujących. MERCEDES-BENZ W124 Coupe (C124)

28

Wkręć śruby koła. Skorzystaj z nasadki udarowe do kół #17. Skorzystaj z klucza grzechotkowego.



29

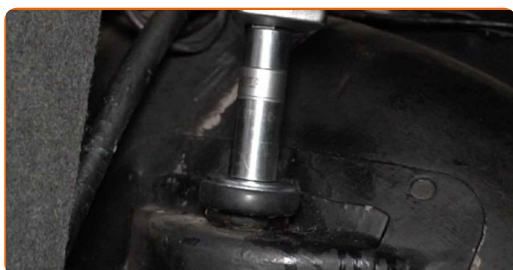
Spuść samochód i, działając w porządku krzyżowym, zaciągnij bolce mocujące koła. Skorzystaj z nasadki udarowe do kół #17. Skorzystaj z klucza dynamometrycznego. Dokręć do go momentu 110 Nm.



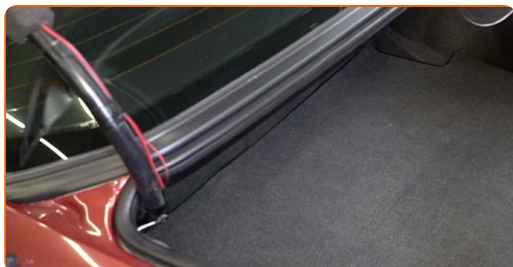
30 Usuń podnośniki oraz kliny.



31 Dokręć górne mocowanie amortyzatora. Skorzystaj ze specjalnej nasadki do usuwania amortyzatorów o numerze 16. Użyj nasadki do amortyzatorów o numerze DD6. Skorzystaj z klucza dynamometrycznego. Dokręć do go momentu 30 Nm.



32 Zamontuj tapicerkę bagażnika.



33 Zamknij bagażnik.

DOBRA ROBOTA! 

ZOBACZ WIĘCEJ PORADNIKÓW

AUTODOC – NIEDROGIE CZĘŚCI ZAMIENNE WYSOKIEJ JAKOŚCI ONLINE

APLIKACJA MOBILNA AUTODOC: SKORZYSTAJ Z DOSKONAŁYCH
OKAZJI Z JEDNOCZESNYM WGDODNYM ROBIENIEM ZAKUPÓW



**OGROMNY WYBÓR CZĘŚCI ZAMIENNYCH DO TWOJEGO
SAMOCHODU**

AMORTYZATOR: SZEROKI WYBÓR

(i) WYŁĄCZENIE ODPOWIEDZIALNOŚCI:

Dokument zawiera jedynie zalecenia ogólne, które mogą okazać się pomocne podczas wykonywania prac naprawczych lub przy wymianie części. AUTODOC nie ponosi odpowiedzialności za szkody z tytułu utraconych korzyści, uszczerbku na zdrowiu bądź z tytułu szkody na mieniu, które powstały podczas naprawy lub wymiany części bądź w skutek nieprawidłowego użytkowania lub błędnej interpretacji udostępnionych informacji.

AUTODOC nie ponosi odpowiedzialności za ewentualne błędy i nieścisłości zawarte w tym przewodniku. Niniejsze informacje mają jedynie charakter informacyjny i nie zastępują wskazówek specjalisty.

AUTODOC nie ponosi odpowiedzialności za korzystanie ze sprzętu, narzędzi lub części samochodowych w sposób nieprawidłowy lub zagrażający zdrowiu. AUTODOC zaleca zachowanie ostrożności i przestrzeganie zasad bezpieczeństwa podczas wykonywania prac naprawczych lub wymiany części. Prosimy mieć na uwadze, że części samochodowe niskiej jakości nie będą w stanie zapewnić stosownego bezpieczeństwa w ruchu drogowym.

© Copyright 2023 Wszelkie treści – w tym teksty, zdjęcia i grafiki – chronione są prawami autorskimi. Wszelkie prawa – w szczególności prawa do kopiowania, rozpowszechniania, edytowania i tłumaczenia – stanowią własność AUTODOC SE.