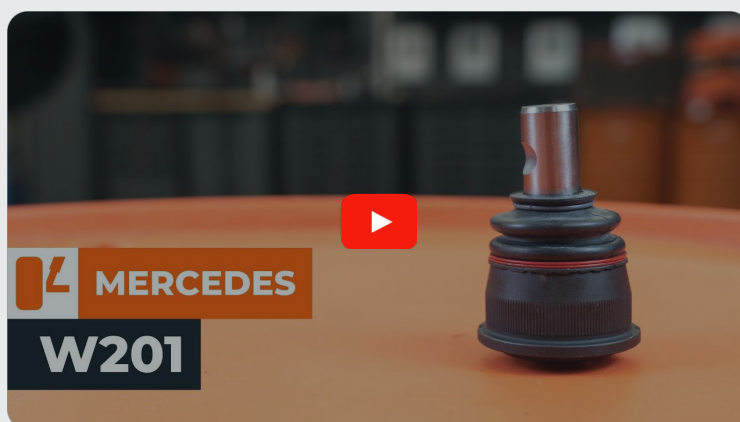




Jak wymienić sworzeń
wahacza przód w
MERCEDES-BENZ W124
Kombi (S124) - poradnik
naprawy

PODOBNY FILMIK INSTRUKTAŻOWY



Niniejszy film przedstawia procedurę wymiany podobnej części samochodowej w innym pojeździe

Ważne!

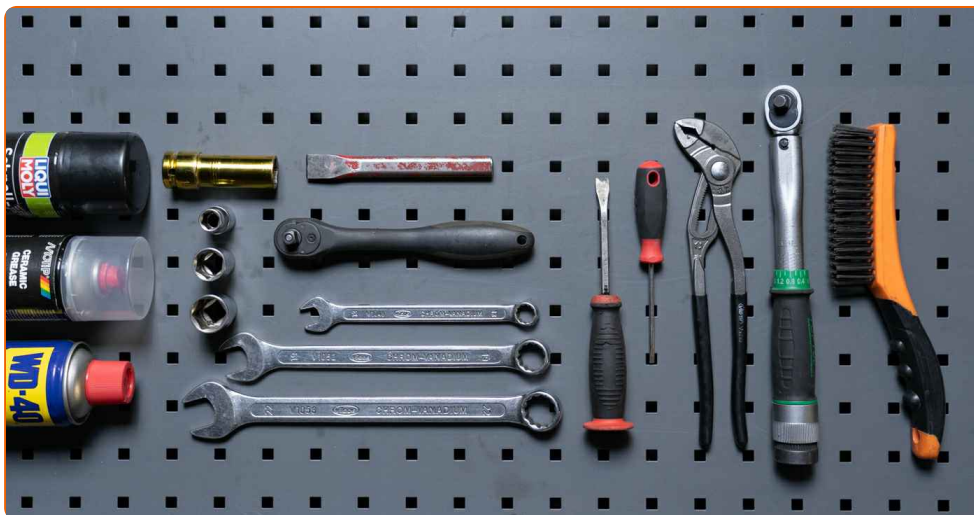
Procedura wymiany może być stosowana dla:

MERCEDES-BENZ W124 Kombi (S124) 200 2.0 (124.080), MERCEDES-BENZ W124 Kombi (S124) 200 TE 2.0 (124.081), MERCEDES-BENZ W124 Kombi (S124) 200 TE 2.0, MERCEDES-BENZ W124 Kombi (S124) 230 TE Cat (124.083), MERCEDES-BENZ W124 Kombi (S124) 230 TE 2.3 (124.083), MERCEDES-BENZ W124 Kombi (S124) 300 TE 3.0 4-matic (124.290), MERCEDES-BENZ W124 Kombi (S124) 300 TE 3.0 (124.090), MERCEDES-BENZ W124 Kombi (S124) 200 D 2.0 (124.180), MERCEDES-BENZ W124 Kombi (S124) 250 D 2.5 (124.185), MERCEDES-BENZ W124 Kombi (S124) 300 D 3.0 (124.190), MERCEDES-BENZ W124 Kombi (S124) 300 Turbo diesel 3.0 4-matic (124.393), MERCEDES-BENZ W124 Kombi (S124) 300 TE-24 3.0 (124.091), MERCEDES-BENZ W124 Kombi (S124) 260 TE 2.6 FGST., MERCEDES-BENZ W124 Kombi (S124) 260 TE FGST. 2.6, MERCEDES-BENZ W124 Kombi (S124) 220 TE 2.2 (124.082), (+ 7)

Kolejne kroki mogą się różnić w zależności od konstrukcji samochodu.

Niniejszy poradnik został stworzony w oparciu o procedurę wymiany podobnej części samochodowej w: MERCEDES-BENZ 190 (W201) 2.0 (201.023)

WYMIANA: SWORZEŃ WAHACZA – MERCEDES-BENZ W124 KOMBI (S124). NARZĘDZIA, KTÓRYCH MOŻESZ POTRZEBOWAĆ:



- Szczotka druciana
- Spray WD-40
- Uniwersalny spray do czyszczenia
- Smar ceramiczny
- Klucz dynamometryczny
- Klucz płasko-oczkowy o numerze 13
- Klucz płasko-oczkowy o numerze 19
- Klucz płasko-oczkowy o numerze 22
- Nasadka o numerze 13
- Nasadka o numerze 19
- Nasadka o numerze 22
- Klucz nasadowy do kół o numerze 17
- Klucz grzechotkowy
- Pokrętka
- Młotek
- Płaskie dłuto
- Łom
- Śrubokręt płaski
- Zestaw ściągacza do przegubów kulowych
- Szczypce do rur
- sprężarka do sprężyn zawieszenia
- Podnośnik hydrauliczny do skrzyni biegów
- Klin pod koło

Kup narzędzia

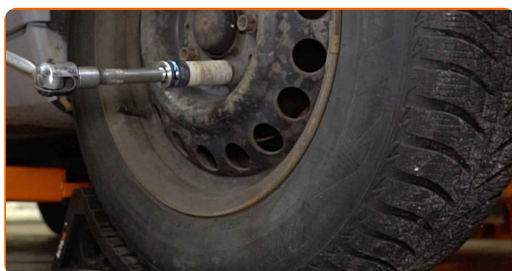
Wymiana: sworzeń wahacza – MERCEDES-BENZ W124 Kombi (S124).
Wskazówka od AUTODOC:

- Procedura wymiany lewego i prawego przegubu kulowego jest identyczna.
- Wszystkie prace powinny być dokonane na zgaszonym silniku.

WYMIANA: SWORZEŃ WAHACZA – MERCEDES-BENZ W124 KOMBİ (S124). UŻYJ NASTĘPUJĄCEJ PROCEDURY:

1 Zabezpiecz koła klinami.

2 Poluzuj śruby kół. Skorzystaj z nasadki udarowe do kół #17. Skorzystaj z pokrętki.



3 Podnieś samochód.

AUTODOC poleca:

- Jeśli używasz podnośnika, upewnij się, że stoi on na płaskiej powierzchni bez żadnych nierówności.
- Pamiętaj, aby dodatkowo zabezpieczyć samochód za pomocą podpór.

4

Odkręć śruby koła.

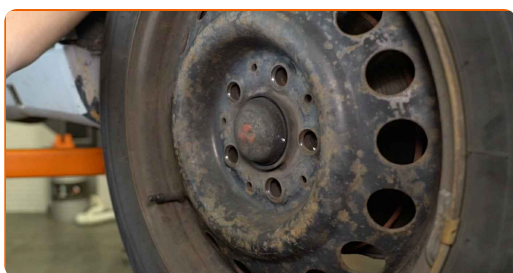


Wymiana: sworzeń wahacza – MERCEDES-BENZ W124 Kombi (S124).
Wskazówka:

- Ażeby uniknąć zranienia się, podtrzymaj koło podczas odkręcania śrub.

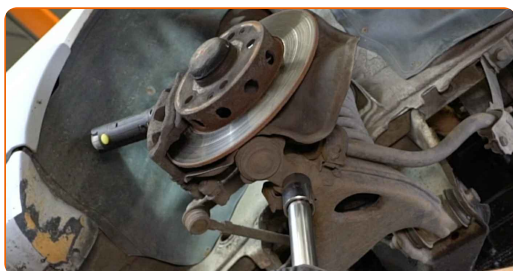
5

Ściągnij koło.



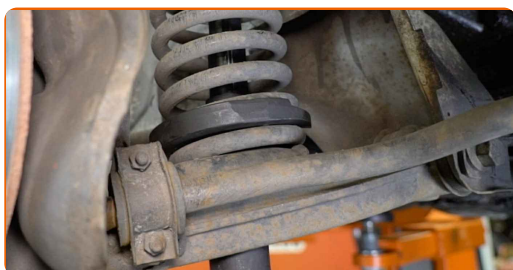
6

Podprzyj wahacz poprzeczny. Użyj podnośnika hydraulicznego do skrzyni biegów.



7

Zamontuj sprężarkę sprężyny śrubowej na sprężynie śrubowej.

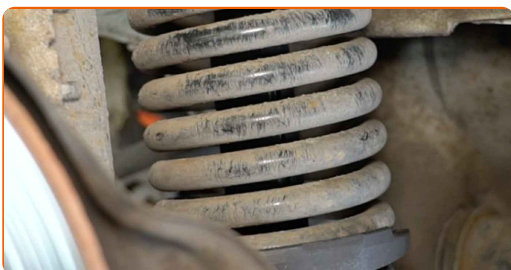


AUTODOC poleca:

- Skorzystaj z adapterów i szczęk o odpowiednim rozmiarze.
- Sprężyny śrubowe powinny być dokładnie umcowane za pomocą sprężyn śrubowych.
- Używaj wysokiej jakości sprężarek do sprężyn śrubowych.

8

Ściśnij sprężynę.



**Wymiana: sworzeń wahacza – MERCEDES-BENZ W124 Kombi (S124).
AUTODOC zaleca:**

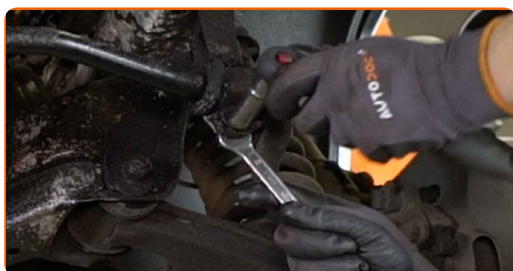
- Zachowaj ostrożność. Ściśnięta sprężyna ma ogromną siłę i w razie poluzowania się może spowodować obrażenia.

9

Wyczyść mocowania wsporników tulei stabilizatora. Użyj drucianej szczotki. Skorzystaj ze spreju WD-40.

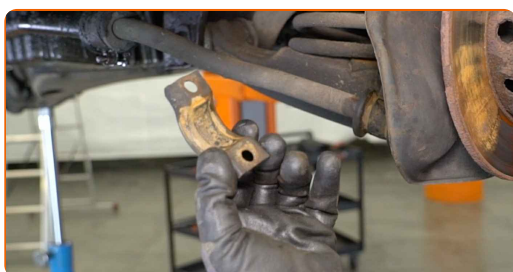


- 10** Odkręć mocowania wsporników tulei stabilizatora. Skorzystaj z klucza oczkowego o numerze 13. Skorzystaj z nasadki o numerze #13. Skorzystaj z klucza grzechotkowego.

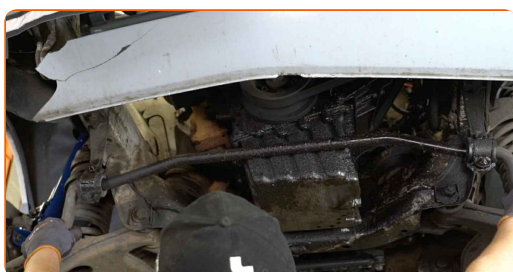


- 11** Usuń śruby mocujące.

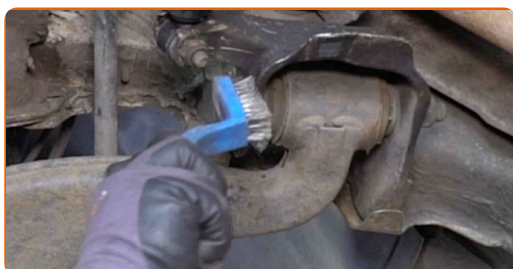
- 12** Usuń wsporniki tulei stabilizatora.



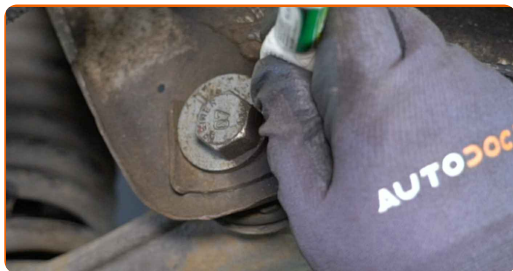
- 13** Odłącz drążek stabilizatora od wahaczy.



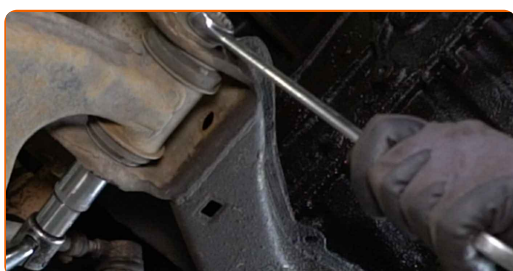
- 14** Oczyszczyć wszystkie łączenia wahacza. Użyj drucianej szczotki. Skorzystaj ze spreju WD-40.



15 Wykonaj oznaczenia na śrubach regulacji kąta pochylenia kół.



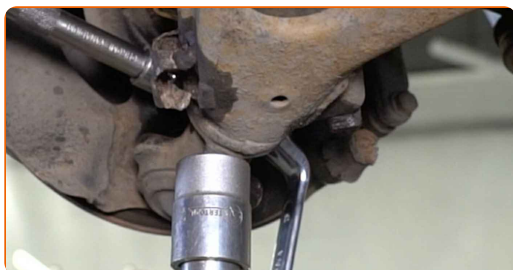
16 Odkręć przednie mocowanie wahacza poprzecznego. Skorzystaj z klucza oczkowego o numerze 22. Skorzystaj z nasadki o numerze #22. Skorzystaj z klucza grzechotkowego.



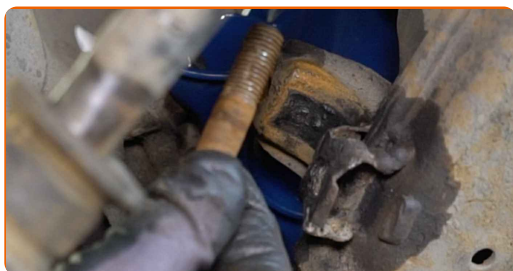
17 Odkręć tylne mocowanie wahacza poprzecznego. Skorzystaj z klucza oczkowego o numerze 22. Skorzystaj z nasadki o numerze #22. Skorzystaj z klucza grzechotkowego.



18 Odkręć mocowanie łączące przegub kulowy ze zwrotnicą. Skorzystaj z klucza oczkowego o numerze 19. Skorzystaj z nasadki o numerze #19. Skorzystaj z klucza grzechotkowego.



19 Odkręć śrubę mocującą.

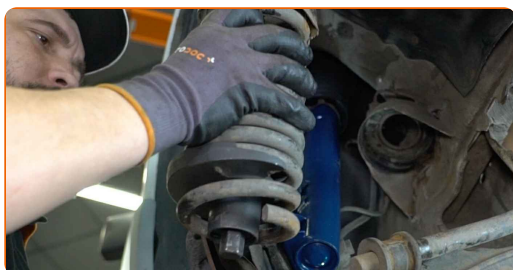


20 Odłącz przegub kulowy od zwrotnicy. Użyj płaskiego dłuta z metalu roboczego. Użyj młotka. Użyj łomu.



21 Wyjmij podparcie spod wahacza poprzecznego.

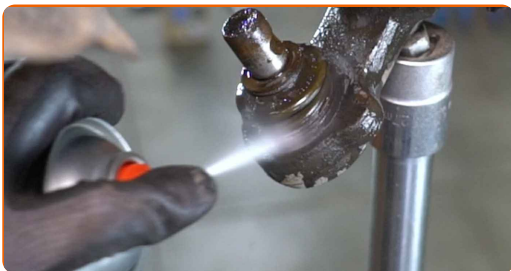
22 Zdejmij sprężynę śrubową wraz ze sprężarką sprężyny śrubowej.



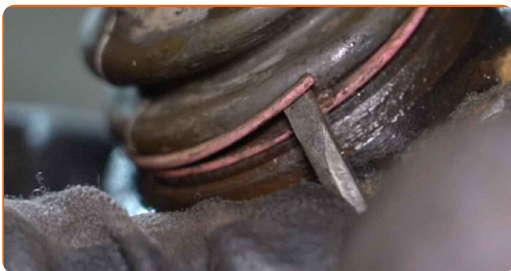
Wymiana: sworzeń wahacza – MERCEDES-BENZ W124 Kombi (S124).
Eksperti z AUTODOC zalecają:

- Podczas kompresji sprężyny, nie wykonuj na niej żadnych działań.

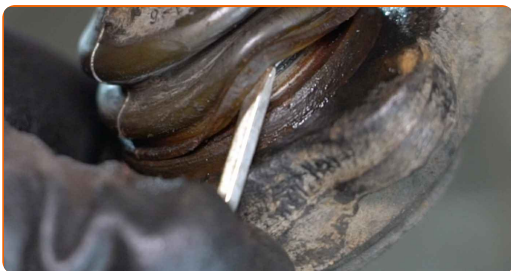
23 Wyczyść przegub kulowy. Skorzystaj z uniwersalnego preparatu czyszczącego w aerozolu.



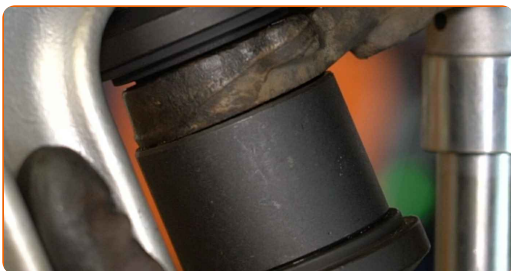
24 Zdejmij pierścień zabezpieczający z osłony przegubu kulowego. Skorzystaj z wkrętaka płaskiego.



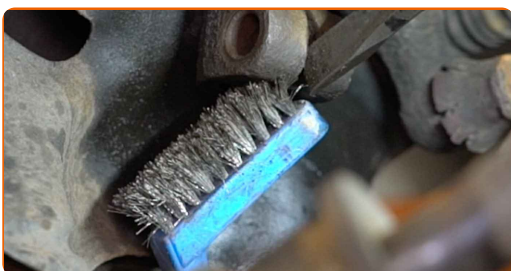
25 Zdejmij osłonę przegubu kulowego. Skorzystaj z wkrętaka płaskiego.



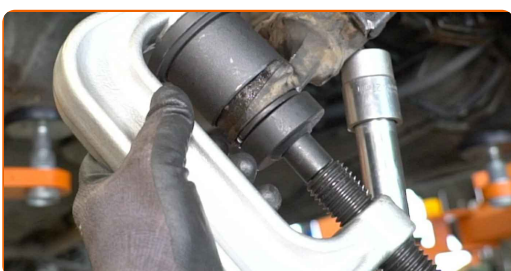
26 Zdemontuj przegub kulowy. Użyj zestawu ściągacza do przegubów kulowych.



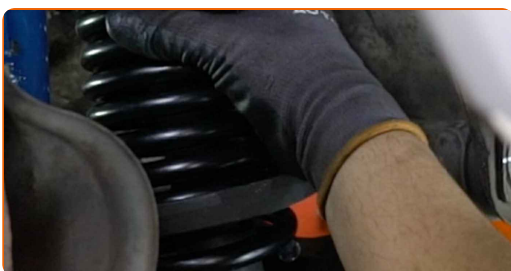
- 27** Wyczyść gniazdo montażowe przegubu kulowego. Użyj drucianej szczotki. Skorzystaj z uniwersalnego preparatu czyszczącego w aerozolu.



- 28** Zamontuj nowy przegub kulowy. Użyj zestawu ściągacza do przegubów kulowych.



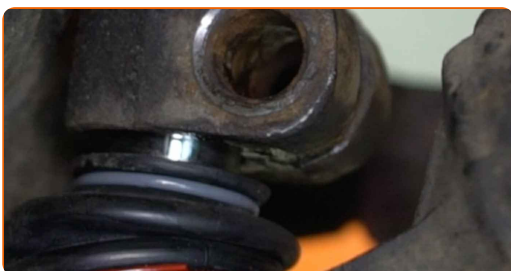
- 29** Zamontuj sprężynę wraz z kompresorem.



AUTODOC poleca:

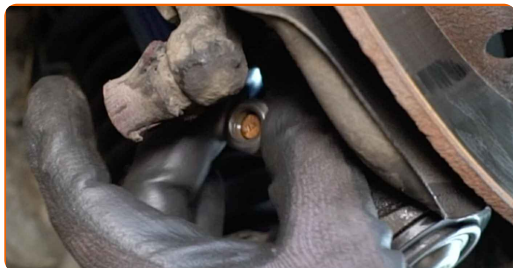
- Upewnij się, że sprężyna śrubowa jest odpowiednio umieszczona w swoich gniazdach mocujących.

- 30** Podłącz przegub kulowy do zwrotnicy.

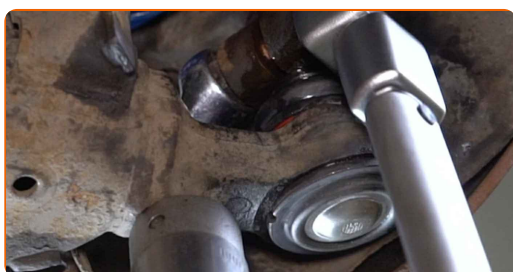


31 Podeprzyj wahacz poprzeczny. Użyj podnośnika hydraulicznego do skrzyni biegów.

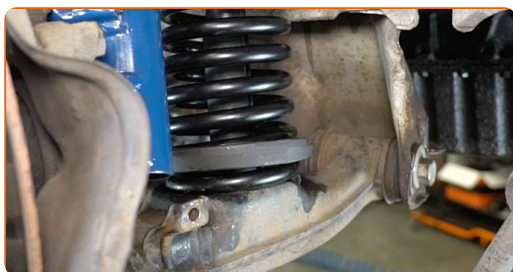
32 Zainstaluj śrubę mocującą.



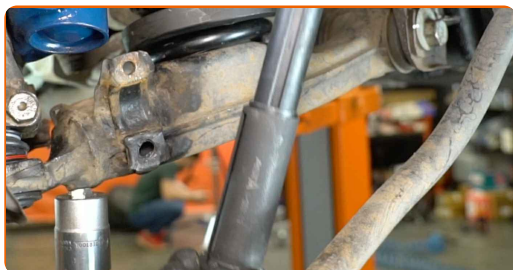
33 Dokręć mocowanie łączące przegub kulowy ze zwrotnicą. Skorzystaj z klucza oczkowego o numerze 19. Skorzystaj z nasadki o numerze #19. Skorzystaj z klucza dynamometrycznego. Dokręć do go momentu 75 Nm.



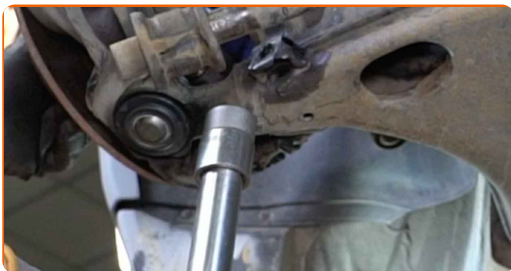
34 Rozluźnij sprężynę.



35 Zdejmij sprężarkę sprężyny śrubowej.



36 Aby prawidłowo dokręcić elementy mocujące, należy podnieść elementy zawieszenia do pozycji roboczej.

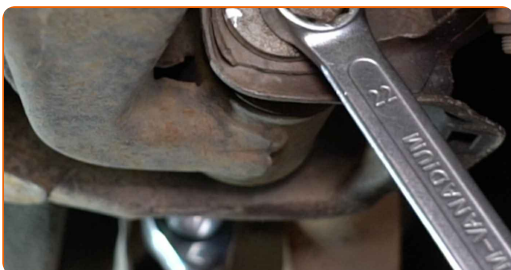


37 Wyreguluj położenie śrub regulacji kąta pochylenia kół zgodnie z oznaczeniami.

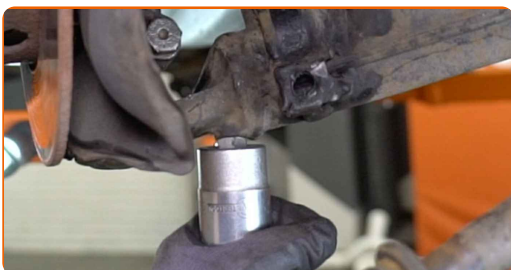
38 Dokręć przedni element mocujący wahacza. Skorzystaj z klucza oczkowego o numerze 22. Skorzystaj z nasadki o numerze #22. Skorzystaj z klucza dynamometrycznego. Dokręć do go momentu 120 Nm.



39 Dokręć tylne mocowanie wahacza. Skorzystaj z klucza oczkowego o numerze 22. Skorzystaj z nasadki o numerze #22. Skorzystaj z klucza dynamometrycznego. Dokręć do go momentu 120 Nm.



40 Wyjmij podparcie spod wahacza poprzecznego.



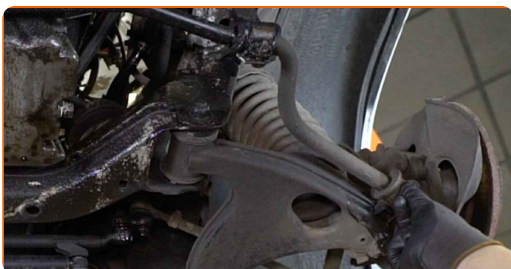
AUTODOC poleca:

- Wymiana: sworzeń wahacza – MERCEDES-BENZ W124 Kombi (S124). Opuść płynnie podnośnik skrzyni biegów, bez gwałtownych ruchów, aby uniknąć uszkodzenia elementów i mechanizmów.

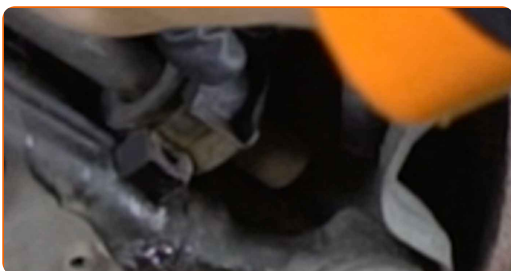
- 41** Wyczyść gniazda montażowe tulei stabilizatora. Użyj drucianej szczotki. Skorzystaj z uniwersalnego preparatu czyszczącego w aerozolu.



- 42** Przymocuj drążek stabilizatora do wahaczy. Użyj łomu.



- 43** Zamontuj wsporniki tulei stabilizatora. Skorzystaj ze szczypiec do pompy wodnej.



- 44** Zamontuj śruby mocujące.

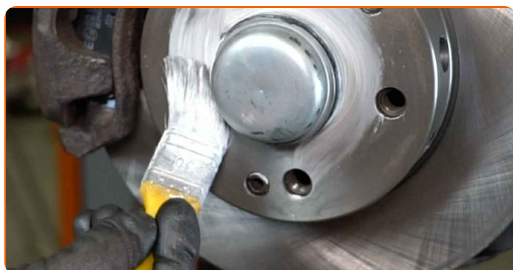
- 45** Dokręć elementy mocujące na uchwytych tulei drążka stabilizatora. Skorzystaj z klucza oczkowego o numerze 13. Skorzystaj z nasadki o numerze #13. Skorzystaj z klucza dynamometrycznego. Dokręć do go momentu 20 Nm.



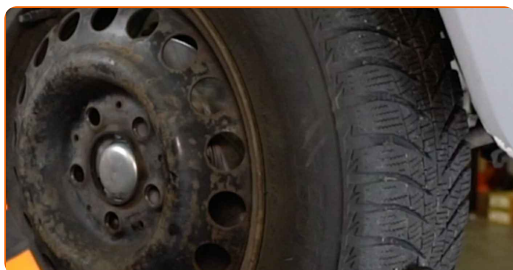
- 46** Oczyszczyć gniazdo mocujące felgi koła. Użyj drucianej szczotki. Skorzystaj z uniwersalnego preparatu czyszczącego w aerozolu.



- 47** Nasmaruj powierzchnię, gdzie tarcza hamulcowa styka się z felgą. Użyj smaru ceramicznego.



- 48** Zamontuj koło.

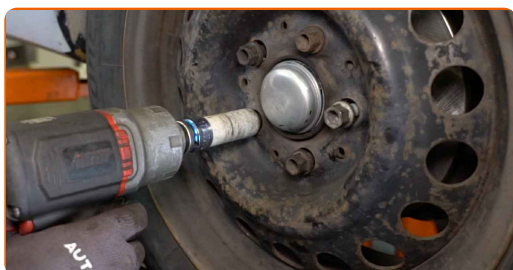


AUTODOC poleca:

- W celu uniknięcia zranienia podczas dokręcania śrub mocujących przytrzymaj koło.

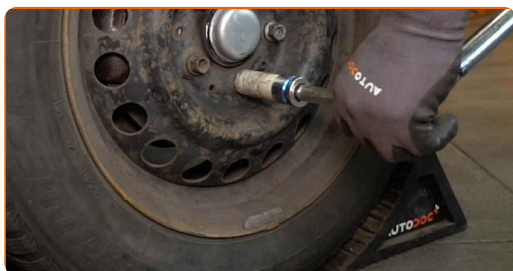
49

Wkręć śruby koła. Skorzystaj z nasadki udarowe do kół #17. Skorzystaj z klucza grzechotkowego.



50

Spuść samochód i, działając w porządku krzyżowym, zaciągnij bolce mocujące koła. Skorzystaj z nasadki udarowe do kół #17. Skorzystaj z klucza dynamometrycznego. Dokręć do go momentu 110 Nm.



51

Usuń podnośniki oraz kliny.



DOBRA ROBOTA! 

ZOBACZ WIĘCEJ PORADNIKÓW

AUTODOC – NIEDROGIE CZĘŚCI ZAMIENNE WYSOKIEJ JAKOŚCI ONLINE

APLIKACJA MOBILNA AUTODOC: SKORZYSTAJ Z DOSKONAŁYCH
OKAZJI Z JEDNOCZESNYM WGDNYM ROBIENIEM ZAKUPÓW



**OGROMNY WYBÓR CZĘŚCI ZAMIENNYCH DO TWOJEGO
SAMOCHODU**

SWORZEŃ WAHACZA: SZEROKI WYBÓR

(i) WYŁĄCZENIE ODPOWIEDZIALNOŚCI:

Dokument zawiera jedynie zalecenia ogólne, które mogą okazać się pomocne podczas wykonywania prac naprawczych lub przy wymianie części. AUTODOC nie ponosi odpowiedzialności za szkody z tytułu utraconych korzyści, uszczerbku na zdrowiu bądź z tytułu szkody na mieniu, które powstały podczas naprawy lub wymiany części bądź w skutek nieprawidłowego użytkowania lub błędnej interpretacji udostępnionych informacji.

AUTODOC nie ponosi odpowiedzialności za ewentualne błędy i nieścisłości zawarte w tym przewodniku. Niniejsze informacje mają jedynie charakter informacyjny i nie zastępują wskazówek specjalisty.

AUTODOC nie ponosi odpowiedzialności za korzystanie ze sprzętu, narzędzi lub części samochodowych w sposób nieprawidłowy lub zagrażający zdrowiu. AUTODOC zaleca zachowanie ostrożności i przestrzeganie zasad bezpieczeństwa podczas wykonywania prac naprawczych lub wymiany części. Prosimy mieć na uwadze, że części samochodowe niskiej jakości nie będą w stanie zapewnić stosownego bezpieczeństwa w ruchu drogowym.

© Copyright 2023 Wszelkie treści – w tym teksty, zdjęcia i grafiki – chronione są prawami autorskimi. Wszelkie prawa – w szczególności prawa do kopiowania, rozpowszechniania, edytowania i tłumaczenia – stanowią własność AUTODOC SE.