



Jak wymienić przewody
zapłonowe w

MERCEDES-BENZ W124

Kombi (S124) - poradnik
naprawy

PODOBNY FILMIK INSTRUKTAŻOWY



Niniejszy film przedstawia procedurę wymiany podobnej części samochodowej w innym pojeździe

Ważne!

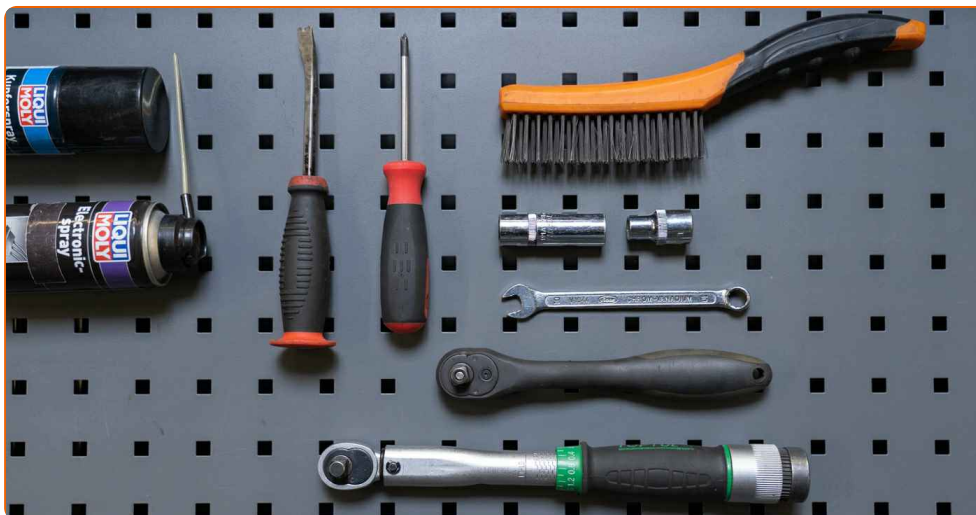
Procedura wymiany może być stosowana dla:

MERCEDES-BENZ W124 Kombi (S124) 200 2.0 (124.080), MERCEDES-BENZ W124 Kombi (S124) 200 TE 2.0 (124.081), MERCEDES-BENZ W124 Kombi (S124) 200 TE 2.0, MERCEDES-BENZ W124 Kombi (S124) 230 TE Cat (124.083), MERCEDES-BENZ W124 Kombi (S124) 230 TE 2.3 (124.083)

Kolejne kroki mogą się różnić w zależności od konstrukcji samochodu.

Niniejszy poradnik został stworzony w oparciu o procedurę wymiany podobnej części samochodowej w: MERCEDES-BENZ 190 (W201) 2.0 (201.023)

**WYMIANA: PRZEWODÓW ZAPŁONOWYCH –
MERCEDES-BENZ W124 KOMBI (S124). NARZĘDZIA,
KTÓRYCH MOŻESZ POTRZEBOWAĆ:**



- Szczotka druciana
- Smar przeciw zatarciom w wysokiej temperaturze
- Smar dielektryczny
- Klucz dynamometryczny
- Klucz płasko-oczkowy o numerze 10
- Nasadka o numerze 10
- Klucz do świec zapłonowych o numerze 16
- Klucz grzechotkowy
- Śrubokręt krzyżakowy
- łom
- Pokrowiec na błotnik

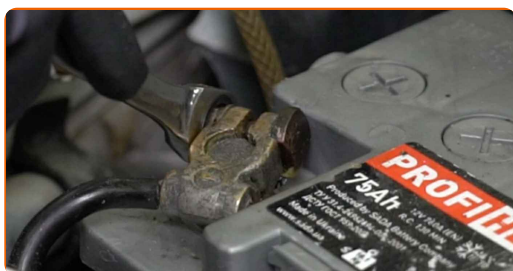
Kup narzędzia

Wymiana: przewodów zapłonowych – MERCEDES-BENZ W124 Kombi (S124).
AUTODOC zaleca:

- Ostrzeżenie! Zgaś silnik przed rozpoczęciem jakiegokolwiek pracy – MERCEDES-BENZ W124 Kombi (S124).

WYMIANĘ NALEŻY PRZEPROWADZAĆ W TEJ KOLEJNOŚCI:

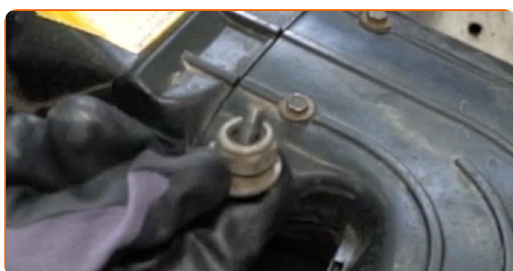
- 1 Odkryj maskę silnika.
- 2 Skorzystaj z osłony chroniącej zderzak w celu zapobiegnięcia uszkodzenia powłoki lakierniczej oraz plastikowych elementów samochodu.
- 3 Odłącz zacisk przewodu masowego od akumulatora. Skorzystaj z klucza oczkowego o numerze 10.



- 4 Odkręć elementy mocujące rurę dolotową. Skorzystaj z wkrętaka krzyżakowego. Skorzystaj z nasadki o numerze #10. Skorzystaj z klucza grzechotkowego.



- 5 Usuń śruby mocujące.



6 Zdejmij rurę dolotową.



7 Zdejmij wspornik przewodu wysokiego napięcia.



8 Nanieś oznaczenia wskazujące kolejność montażu przewodów zapłonowych.



9 Odłącz przewody zapłonowe od świec zapłonowych.



10 Odłącz przewody wysokiego napięcia od rozdzielacza zapłonu.



11 Wyjmij przewody wysokiego napięcia.



12 Nasmaruj zaciski rozdzielacza zapłonu. Użyj drucianej szczotki. Skorzystaj ze smaru dielektrycznego.



13 Załóż nowe przewody wysokiego napięcia.

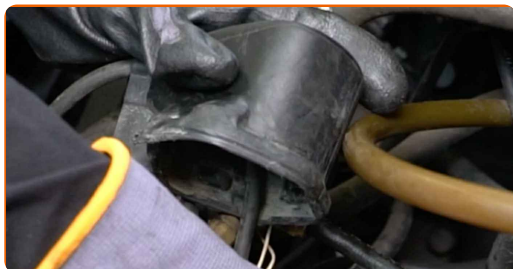
14 Podłącz przewody wysokiego napięcia do rozdzielacza zapłonu.



Wymiana: przewodów zapłonowych – MERCEDES-BENZ W124 Kombi (S124).
Wskazówka od ekspertów z AUTODOC:

- Podążaj za kolejnością montażu.

15 Zdejmij osłonę cewki zapłonowej.



16 Odłącz przewód wysokiego napięcia od cewki zapłonowej.



17 Wymij przewód wysokiego napięcia z osłony cewki zapłonowej. Użyj łomu.



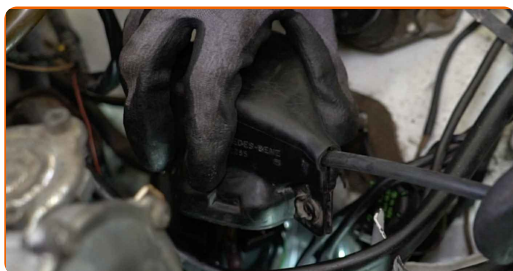
18 Włóż nowy przewód wysokiego napięcia w osłonę cewki zapłonowej.



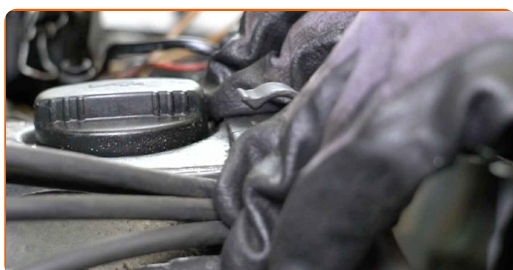
19 Podłącz przewód wysokiego napięcia do cewki zapłonowej.



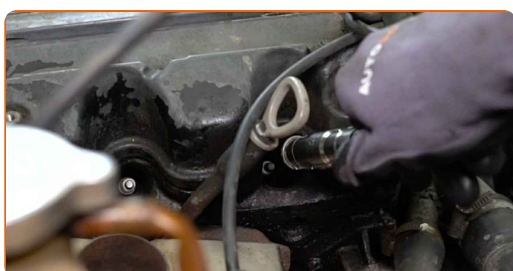
20 Załóż osłonę cewki zapłonowej.



21 Zamontuj wspornik przewodu wysokiego napięcia.



22 Podłącz przewody zapłonowe do świec zapłonowych.



AUTODOC poleca:

- Wymiana: przewodów zapłonowych – MERCEDES-BENZ W124 Kombi (S124).
Postępuj zgodnie z instrukcją montażu.

23 Przymocuj rurę dolotową.



24

Zamontuj śruby mocujące.



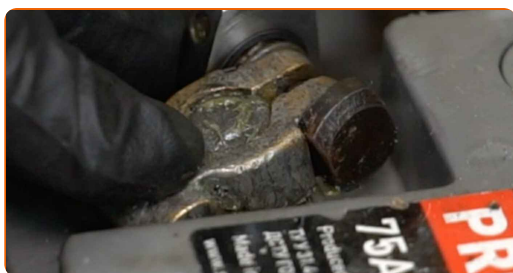
25

Wkręć elementy mocujące rurę dolotową. Skorzystaj z wkrętaka krzyżakowego. Skorzystaj z nasadki o numerze #10. Skorzystaj z klucza grzechotkowego.



26

Podłącz zacisk przewodu masowego do akumulatora.



27

Włącz silnik na kilka minut. Jest to niezbędne, aby upewnić się, że części odpowiednio pracują.

28

Zgaś silnik.

29

Zdejmij osłonę chroniącą zderzak.

30

Zamknij maskę.

DOBRA ROBOTA! 

ZOBACZ WIĘCEJ PORADNIKÓW

AUTODOC – NIEDROGIE CZĘŚCI ZAMIENNE WYSOKIEJ JAKOŚCI ONLINE

APLIKACJA MOBILNA AUTODOC: SKORZYSTAJ Z DOSKONAŁYCH
OKAZJI Z JEDNOCZESNYM WGDODNYM ROBIENIEM ZAKUPÓW



+ AUTODOC

GET IT ON
Google Play

Download on the
App Store

Download

**OGROMNY WYBÓR CZĘŚCI ZAMIENNYCH DO TWOJEGO
SAMOCHODU**

PRZEWODY ZAPŁONOWE: SZEROKI WYBÓR

(i) WYŁĄCZENIE ODPOWIEDZIALNOŚCI:

Dokument zawiera jedynie zalecenia ogólne, które mogą okazać się pomocne podczas wykonywania prac naprawczych lub przy wymianie części. AUTODOC nie ponosi odpowiedzialności za szkody z tytułu utraconych korzyści, uszczerbku na zdrowiu bądź z tytułu szkody na mieniu, które powstały podczas naprawy lub wymiany części bądź w skutek nieprawidłowego użytkowania lub błędnej interpretacji udostępnionych informacji.

AUTODOC nie ponosi odpowiedzialności za ewentualne błędy i nieścisłości zawarte w tym przewodniku. Niniejsze informacje mają jedynie charakter informacyjny i nie zastępują wskazówek specjalisty.

AUTODOC nie ponosi odpowiedzialności za korzystanie ze sprzętu, narzędzi lub części samochodowych w sposób nieprawidłowy lub zagrażający zdrowiu. AUTODOC zaleca zachowanie ostrożności i przestrzeganie zasad bezpieczeństwa podczas wykonywania prac naprawczych lub wymiany części. Prosimy mieć na uwadze, że części samochodowe niskiej jakości nie będą w stanie zapewnić stosownego bezpieczeństwa w ruchu drogowym.

© Copyright 2023 Wszelkie treści – w tym teksty, zdjęcia i grafiki – chronione są prawami autorskimi. Wszelkie prawa – w szczególności prawa do kopiowania, rozpowszechniania, edytowania i tłumaczenia – stanowią własność AUTODOC SE.