



Jak wymienić tłumik
końcowy w **Nissan Micra**
K12 - poradnik naprawy

FILMIK INSTRUKTAŻOWY (TUTORIAL)



Ważne!

Procedura wymiany może być stosowana dla:

NISSAN MICRA III (K12) 1.2 16V, NISSAN MICRA III (K12) 1.5 dCi, NISSAN Note (E11, NE11) 1.4, NISSAN MICRA III (K12) 1.2 LPG, NISSAN Note (E11, NE11) 1.4 LPG

Kolejne kroki mogą się różnić w zależności od konstrukcji samochodu.

**WYMIANA: TŁUMIK KOŃCOWY – NISSAN MICRA K12.
POTRZEBNE NARZĘDZIA:**



- Szczotka druciana
- Papier ścierny
- Sprej WD-40
- Nasadka o numerze 13
- Klucz grzechotkowy
- Łom
- Młotek
- Podnośnik hydrauliczny do skrzyni biegów

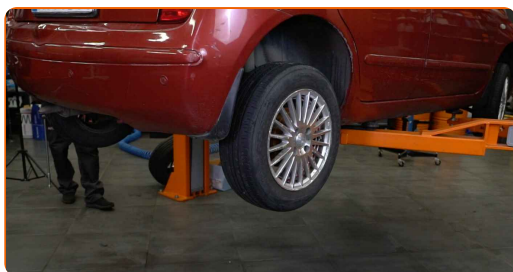
KUP NARZĘDZIA

Wymiana: tłumik końcowy – Nissan Micra K12. Profesjonaliści zalecają:

- Wszystkie prace powinny być dokonane na zgaszonym silniku.

WYMIANA: TŁUMIK KOŃCOWY – NISSAN MICRA K12. ZALECANA KOLEJNOŚĆ KROKÓW:

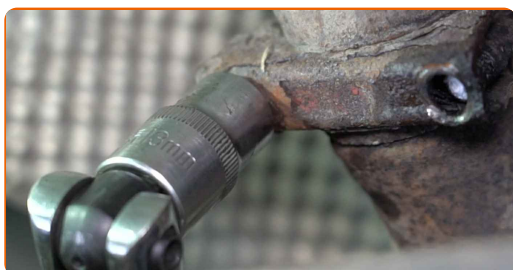
- 1 Podnieś samochód przy pomocy podnośnika lub umieść go nad stanowiskiem inspekcyjnym.



- 2 Oczyszcz obciążnik tłumika wydechu. Użyj drucianej szczotki. Skorzystaj ze spreju WD-40.



- 3 Poluzuj obciążnik tłumika wydechu. Skorzystaj z nasadki o numerze #13. Skorzystaj z klucza grzechotkowego.



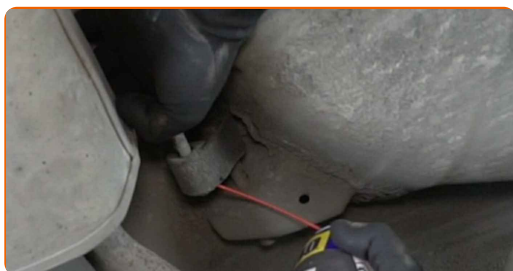
4

Podprzyj tłumik. Użyj podnośnika hydraulicznego do skrzyni biegów.



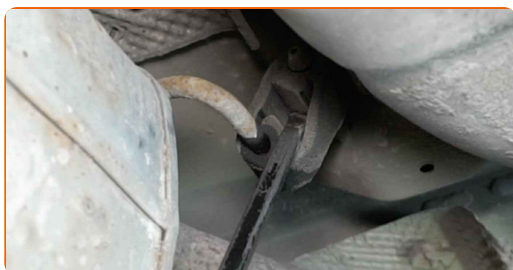
5

Nasmaruj gumowe mocowania tłumika wydechu. Skorzystaj ze spreju WD-40.



6

Odłącz gumowe mocowania tłumika wydechu. Użyj łomu.



7

Odłącz tłumik wydechu od rury wydechowej. Użyj łomu. Użyj młotka.



Wymiana: tłumik końcowy – Nissan Micra K12. AUTODOC zaleca:

- Aby uniknąć obrażeń, należy mocno trzymać tłumik wydechu podczas zdejmowania go i podczas opuszczania podnośnika skrzyni biegów.

8

Wyciągnij hydrauliczny podnośnik do skrzyni biegów.

9

Zdejmij tłumik wydechu.



Wymiana: tłumik końcowy – Nissan Micra K12. Wskazówka:

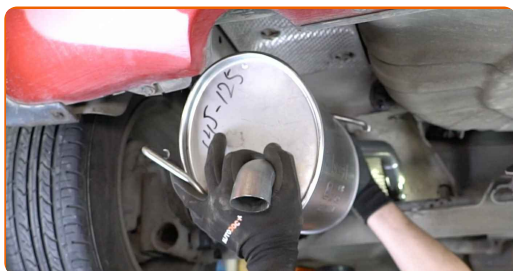
- Sprawdź gumowe mocowania tłumika wydechu. Wymień je w razie potrzeby.

10

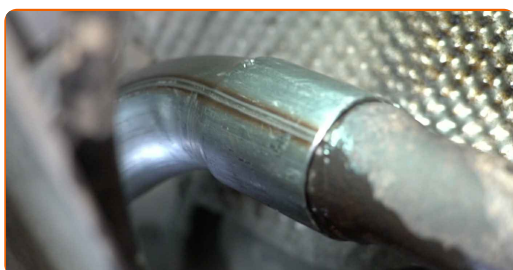
Oczyść miejsce mocowania tłumika na rurze wydechowej. Użyj drucianej szczotki. Użyj papieru ściernego.



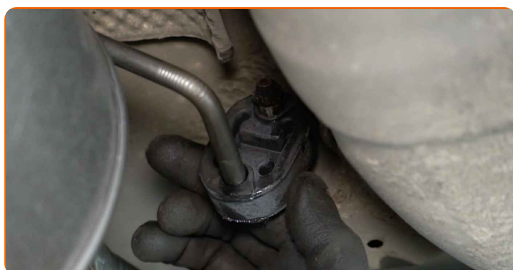
11 Zamontuj nowy tłumik wydechu.



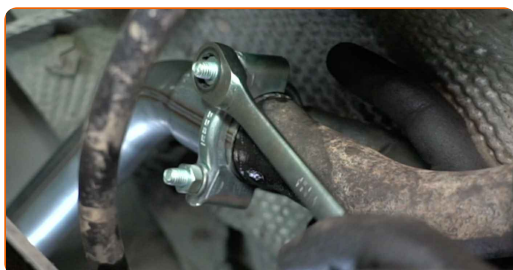
12 Przymocuj tłumik wydechu do rury wydechowej.



13 Przymocuj gumowe uchwyty do tłumika wydechu.



14 Dokręć obejmę tłumika wydechu. Skorzystaj z nasadki o numerze #13. Skorzystaj z klucza grzechotkowego.



AUTODOC poleca:

- Nie dokręcaj zbyt mocno obejmy, bo możesz ją uszkodzić.

15

Opuść samochód.



16

Włącz silnik na kilka minut.



Wymiana: tłumik końcowy – Nissan Micra K12. Eksperti z AUTODOC zalecają:

- Jest to niezbędne, aby upewnić się, że części odpowiednio pracują.

17

Zgaś silnik.

DOBRA ROBOTA! 

ZOBACZ WIĘCEJ PORADNIKÓW

AUTODOC – NIEDROGIE CZĘŚCI ZAMIENNE WYSOKIEJ JAKOŚCI ONLINE

APLIKACJA MOBILNA AUTODOC: SKORZYSTAJ Z DOSKONAŁYCH
OKAZJI Z JEDNOCZESNYM WGDODNYM ROBIENIEM ZAKUPÓW



+ AUTODOC

GET IT ON
Google Play

Download on the
App Store

Download

**OGROMNY WYBÓR CZĘŚCI ZAMIENNYCH DO TWOJEGO
SAMOCHODU**

KUP CZĘŚCI ZAMIENNE DO NISSAN

TŁUMIK KOŃCOWY: SZEROKI WYBÓR

WYBIERZ CZĘŚCI SAMOCHODOWE DO NISSAN MICRA K12

TŁUMIK KOŃCOWY DO NISSAN: KUP JUŻ TERAZ

**TŁUMIK KOŃCOWY DO NISSAN MICRA K12: NAJLEPSZE
OKAZJE I OFERTY**

ⓘ WYŁĄCZENIE ODPOWIEDZIALNOŚCI:

Dokument zawiera jedynie zalecenia ogólne, które mogą okazać się pomocne podczas wykonywania prac naprawczych lub przy wymianie części. AUTODOC nie ponosi odpowiedzialności za szkody z tytułu utraconych korzyści, uszczerbku na zdrowiu bądź z tytułu szkody na mieniu, które powstały podczas naprawy lub wymiany części bądź w skutek nieprawidłowego użytkowania lub błędnej interpretacji udostępnionych informacji.

AUTODOC nie ponosi odpowiedzialności za ewentualne błędy i nieścisłości zawarte w tym przewodniku. Niniejsze informacje mają jedynie charakter informacyjny i nie zastępują wskazówek specjalisty.

AUTODOC nie ponosi odpowiedzialności za korzystanie ze sprzętu, narzędzi lub części samochodowych w sposób nieprawidłowy lub zagrażający zdrowiu. AUTODOC zaleca zachowanie ostrożności i przestrzeganie zasad bezpieczeństwa podczas wykonywania prac naprawczych lub wymiany części. Prosimy mieć na uwadze, że części samochodowe niskiej jakości nie będą w stanie zapewnić stosownego bezpieczeństwa w ruchu drogowym.

© Copyright 2023 Wszelkie treści – w tym teksty, zdjęcia i grafiki – chronione są prawami autorskimi. Wszelkie prawa – w szczególności prawa do kopiowania, rozpowszechniania, edytowania i tłumaczenia – stanowią własność AUTODOC SE.