

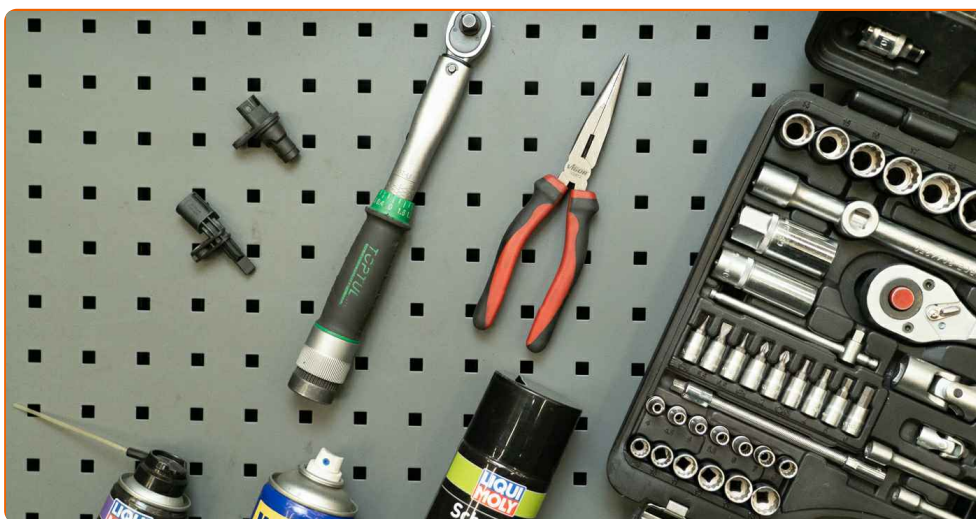


Jak wymienić czujnik
ABS w samochodzie –
poradnik naprawy

FILMIK INSTRUKTAŻOWY (TUTORIAL)



RZECZY, KTÓRE BĘDĄ POTRZEBNE:



- nowy czujnik ABS
- zestaw odpowiednich narzędzi
- uniwersalny środek czyszczący w sprayu i szczotka druciana
- sprej WD-40
- spray do konserwacji instalacji elektrycznych
- szczypce z długim zasięgiem lub szczypce nastawne
- klucz dynamometryczny

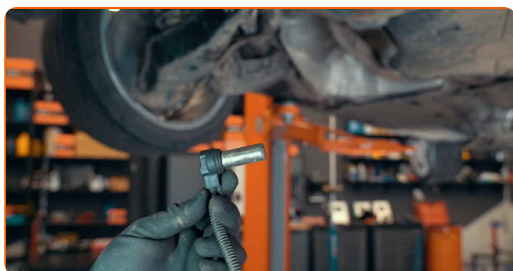
KUP NARZĘDZIA

Uwaga!

- Czujniki prędkości obrotowej kół są częścią systemu zapobiegającego blokowaniu się kół podczas hamowania (ABS)
- System pomaga w prawidłowym rozłożeniu siły hamowania na każde z kół w zależności od warunków drogowych
- ABS może obejmować inne systemy, takie jak system kontroli trakcji i system stabilizacji toru jazdy

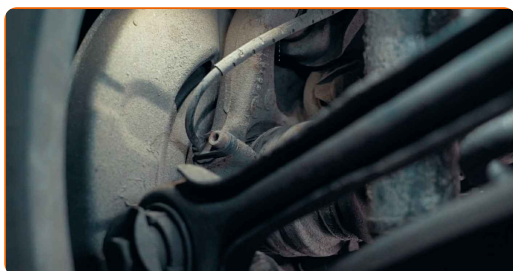
1

Czujniki ABS są zazwyczaj montowane w pobliżu osi obrotu kół



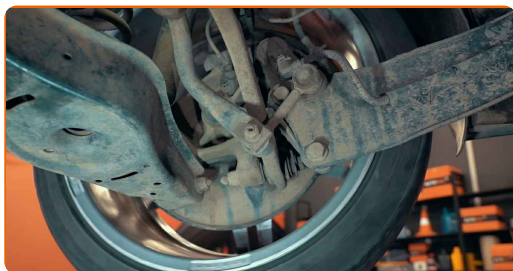
2

Odczytują one prędkość obrotową każdego koła i wysyłają dane do ECU



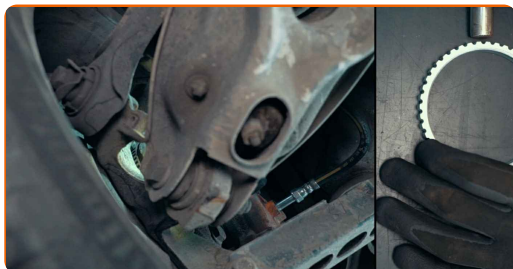
3

Jeśli którykolwiek z czujników jest uszkodzony, system przełącza się w tryb awaryjny



4

Czujnik ABS odczytuje informacje z magnetycznego lub zębatego pierścienia



W zależności od konstrukcji samochodu może on być umieszczony:

- na obudowie przegubu napędowego półosi
- lub w łożysku koła
- lub na tarczy hamulcowej

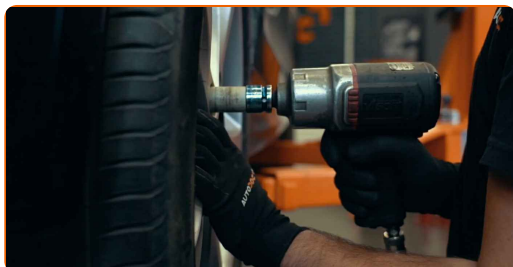
5

Możesz określić, który czujnik ABS jest uszkodzony, skanując komputer samochodu

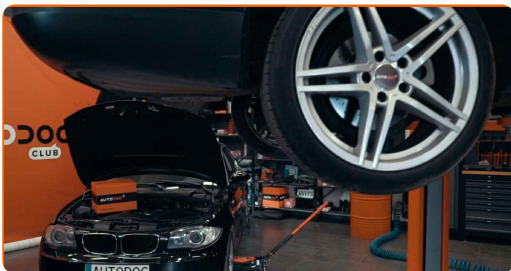


6

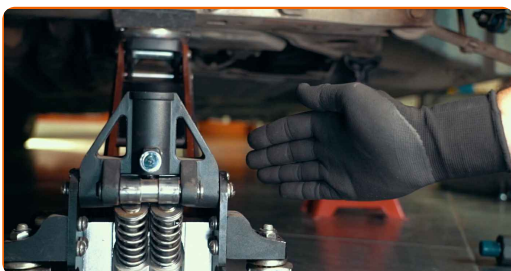
W większości przypadków należy zdjąć koło, aby uzyskać dostęp do czujnika



7 W tym celu należy najpierw podnieść pojazd



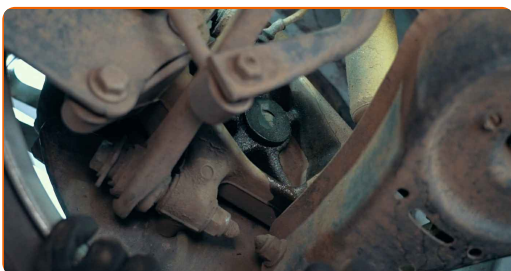
8 Użyj podnośnika samochodowego lub lewarka



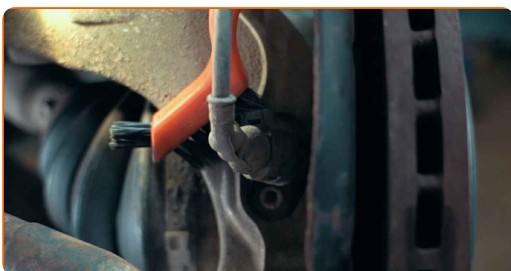
Ważne!

- W przypadku korzystania z podnośnika konieczne jest również użycie podpór samochodowych

9 W niektórych samochodach można wymienić czujnik ABS bez demontażu koła. W tym przypadku wystarczy kanał samochodowy lub rampa



10 Oczyszcz obszar, na którym pracujesz i złącza

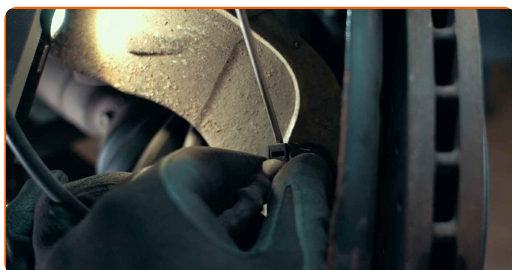


Uwaga!

- W zależności od konstrukcji czujnik:
- może posiadać złącze
- lub być elementem jednoczęściowym z odcinkiem przewodu przymocowanym do nadwozia samochodu

11

Usuń złącze czujnika ABS



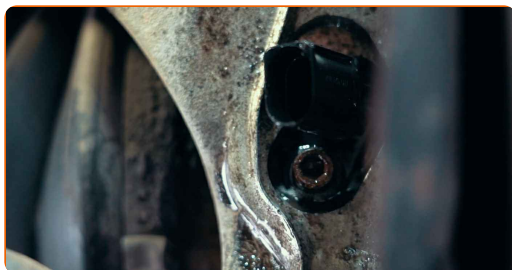
12

Sprawdź zaciski pod kątem uszkodzeń i korozji



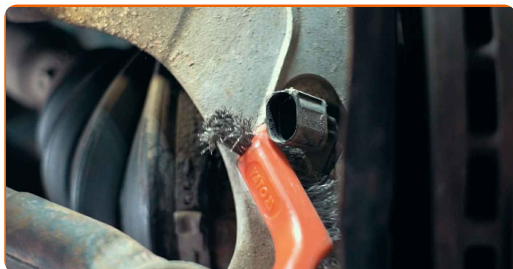
13

Metalowa obudowa czujnika może być mocno skorodowana



14

Pamiętaj o jej dokładnym wyczyszczeniu, aby ułatwić demontaż

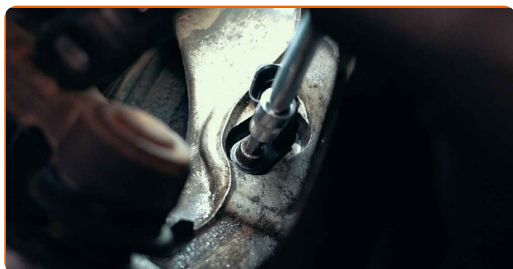


Ważne!

- W niektórych przypadkach do wymiany czujnika mogą być potrzebne dodatkowe narzędzia

15

Odkręć śrubę czujnika ABS



16

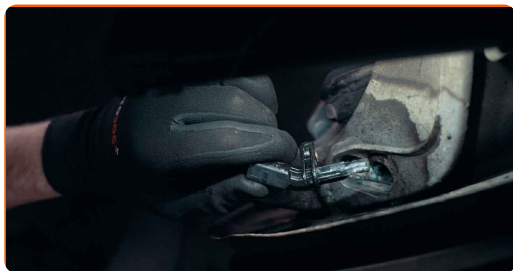
Aby wyjąć czujnik, należy kołysać nim w miejscu mocowania z boku na bok



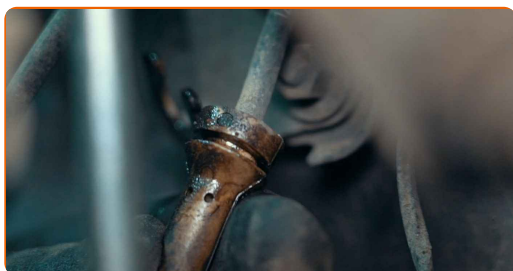
Zachowaj ostrożność!

- Nie przykładaj nadmiernej siły, aby nie uszkodzić korpusu czujnika

17 Wyjmij czujnik z miejsca mocowania



18 W razie potrzeby odłącz wiązkę przewodów czujnika



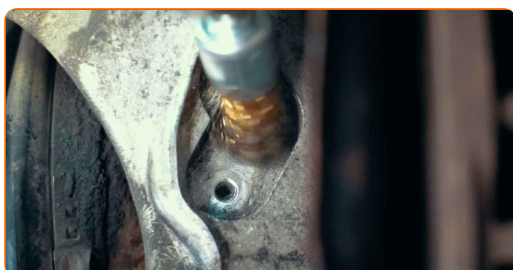
19 W niektórych przypadkach korozja może utrudnić wyjęcie czujnika



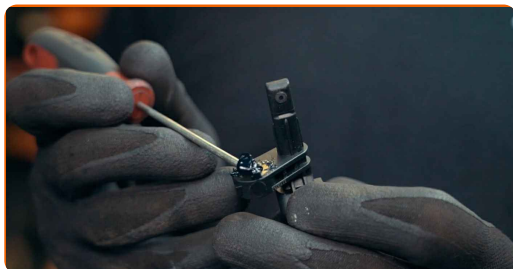
Eksperti z AUTODOC zalecają:

- Aby uniknąć tego w przyszłości, nasmaruj powierzchnię montażową czujnika smarem

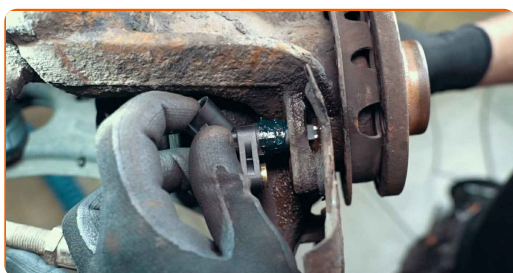
20 Wyczyść miejsca mocowania czujnika



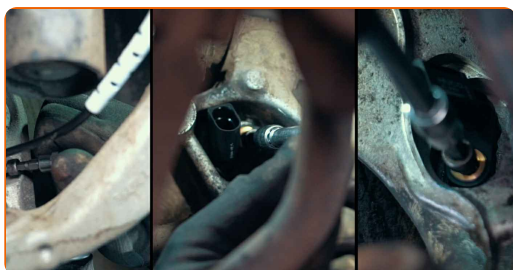
21 Następnie nasmaruj powierzchnię montażową nowego czujnika



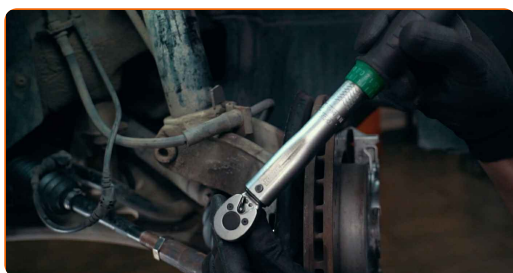
22 Zamontuj nowy czujnik



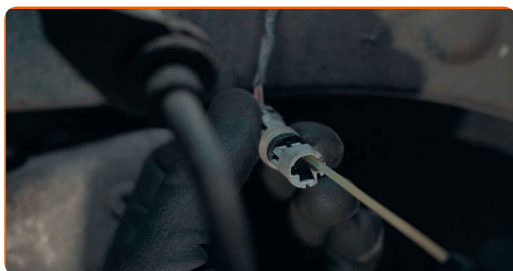
23 Wkręć śrubę czujnika ABS



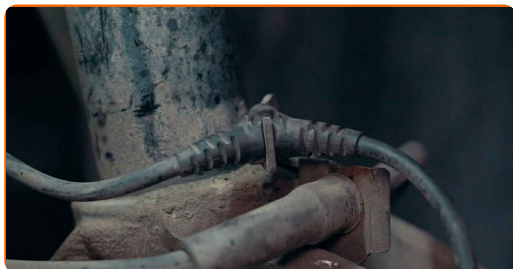
24 Dokręć elementy mocujące kluczem dynamometrycznym przy użyciu momentu obrotowego zalecanego przez producenta



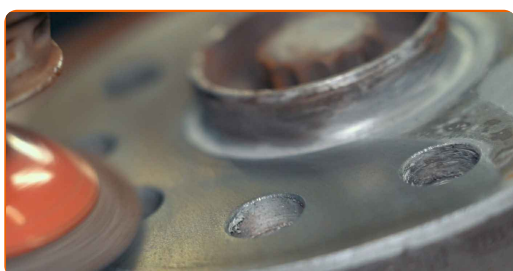
25 Zabezpiecz złącza sprayem do czyszczenia styków elektrycznych



26 Podłączyć złącze i zabezpieczyć wiązkę przewodów czujnika



27 Wyczyścić powierzchnię tarczy hamulcowej w miejscu styku z obręczą koła i zabezpieczyć ją środkiem antykorozyjnym



28 Demontaż czujników mocowanych za pomocą spinki jest prostą czynnością. Ta metoda mocowania nie zawsze jest jednak niezawodna



AUTODOC – NIEDROGIE CZĘŚCI ZAMIENNE WYSOKIEJ JAKOŚCI ONLINE

APLIKACJA MOBILNA AUTODOC: SKORZYSTAJ Z DOSKONAŁYCH OKAZJI Z JEDNOCZESNYM WGDODNYM ROBIENIEM ZAKUPÓW



+ AUTODOC

GET IT ON
Google Play

Download on the
App Store

Download

OGROMNY WYBÓR CZĘŚCI ZAMIENNYCH DO TWOJEGO SAMOCHODU

CZUJNIK ABS: SZEROKI WYBÓR

(i) WYŁĄCZENIE ODPOWIEDZIALNOŚCI:

Dokument zawiera jedynie zalecenia ogólne, które mogą okazać się pomocne podczas wykonywania prac naprawczych lub przy wymianie części. AUTODOC nie ponosi odpowiedzialności za szkody z tytułu utraconych korzyści, uszczerbku na zdrowiu bądź z tytułu szkody na mieniu, które powstały podczas naprawy lub wymiany części bądź w skutek nieprawidłowego użytkowania lub błędnej interpretacji udostępnionych informacji.

AUTODOC nie ponosi odpowiedzialności za ewentualne błędy i nieścisłości zawarte w tym przewodniku. Niniejsze informacje mają jedynie charakter informacyjny i nie zastępują wskazówek specjalisty.

AUTODOC nie ponosi odpowiedzialności za korzystanie ze sprzętu, narzędzi lub części samochodowych w sposób nieprawidłowy lub zagrażający zdrowiu. AUTODOC zaleca zachowanie ostrożności i przestrzeganie zasad bezpieczeństwa podczas wykonywania prac naprawczych lub wymiany części. Prosimy mieć na uwadze, że części samochodowe niskiej jakości nie będą w stanie zapewnić stosownego bezpieczeństwa w ruchu drogowym.

© Copyright 2023 Wszelkie treści – w tym teksty, zdjęcia i grafiki – chronione są prawami autorskimi. Wszelkie prawa – w szczególności prawa do kopiowania, rozpowszechniania, edytowania i tłumaczenia – stanowią własność AUTODOC SE.