



Jak wymienić sondę
lambda w samochodzie –
poradnik naprawy

FILMIK INSTRUKTAŻOWY (TUTORIAL)



POTRZEBNE BĘDĄ:



- Szczotka druciana
- Spray WD-40
- Spray do instalacji elektrycznych
- Smar miedziany
- Klucz dynamometryczny
- Klucz płasko-oczkowy
- Gniazdo sondy lambda
- Klucz grzechotkowy

KUP NARZĘDZIA

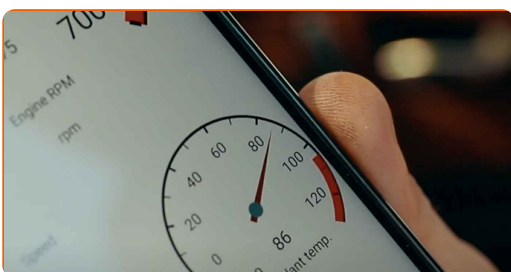
Uwaga!

- Współczesne samochody mogą mieć od 1 do 8 sond lambda (zwanymi również czujnikami tlenu).
- Jazda samochodem z uszkodzoną sondą lambda może prowadzić do awarii katalizatora, trudności z uruchomieniem silnika, słabej wydajności silnika i zwiększonego zużycia paliwa.

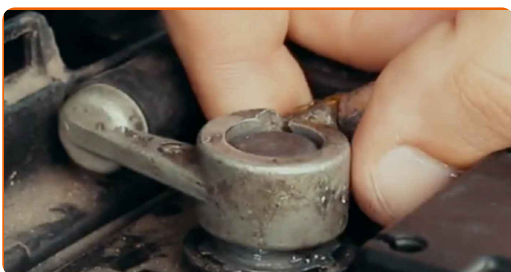
1 Jeżeli kolektor wydechowy jest pokryty osłoną termiczną wykonaną z materiału metalizowanego, zdejmij ją.



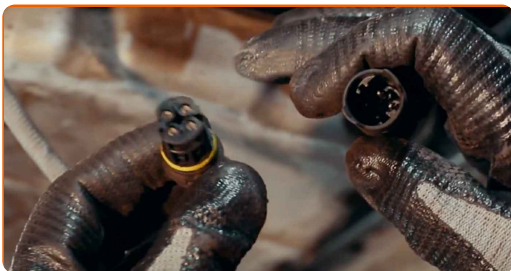
2 Rozgrzej silnik do temperatury roboczej, aby łatwiej było odkręcić sondę lambda.



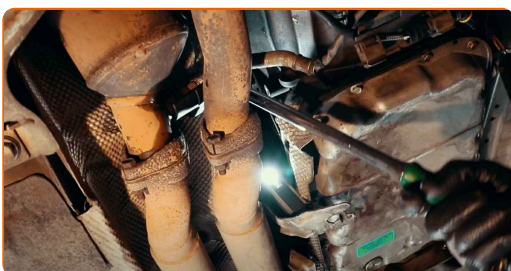
3 Zdejmij klemę ujemną z akumulatora. Pracuj w rękawicach, aby się nie poparzyć.



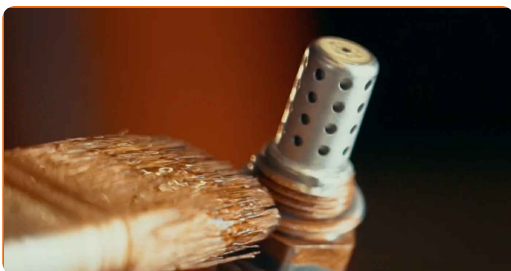
4 Odłącz wtyczkę czujnika.



5 Za pomocą specjalnej nasadki i klucza grzechotkowego odkręć sondę lambda, obracając ją w kierunku przeciwnym do ruchu wskazówek zegara.



6 Nasmaruj gwint nowego czujnika specjalnym smarem, np. smarem miedzianym wysokotemperaturowym.



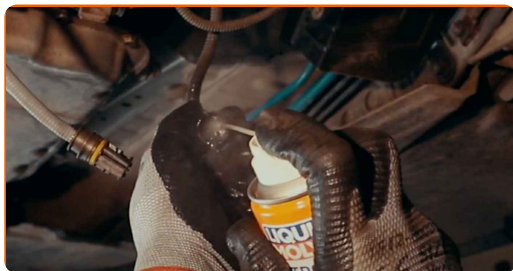
7 Wkręć ręcznie sondę do samego końca.



8 Dokręć ją kluczem dynamometrycznym momentem zalecanym przez producenta samochodu.



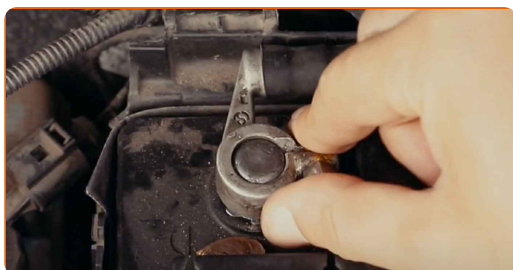
9 Wyczyść piny wtyczki za pomocą specjalnego sprayu.



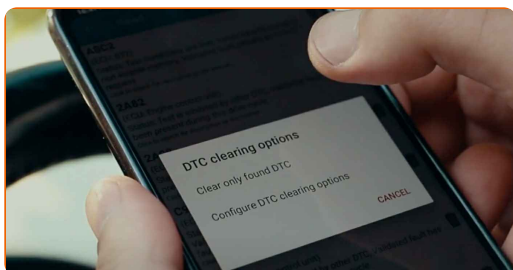
10 Podłącz wtyczkę czujnika, prawidłowo ułóż kabel i zabezpiecz go spinkami.



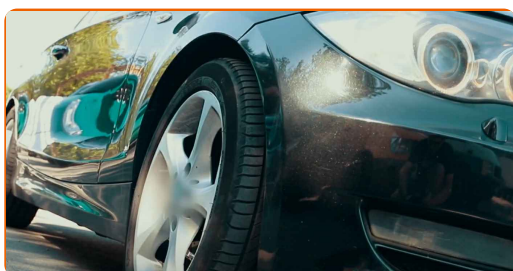
11 Załóż z powrotem osłonę termiczną i ponownie podłącz klemę do akumulatora.



12 Skasuj kod usterki z pamięci sterownika ECU.



13 W niektórych przypadkach konieczne będzie przejechanie pewnej odległości, aby sterownik ECU mógł dopasować się do nowego czujnika.



AUTODOC – NIEDROGIE CZĘŚCI ZAMIENNE WYSOKIEJ JAKOŚCI ONLINE

APLIKACJA MOBILNA AUTODOC: SKORZYSTAJ Z DOSKONAŁYCH OKAZJI Z JEDNOCZESNYM WGDODNYM ROBIENIEM ZAKUPÓW



AUTODOC

GET IT ON Google Play

Download on the App Store

Download

OGROMNY WYBÓR CZĘŚCI ZAMIENNYCH DO TWOJEGO SAMOCHODU

SONDA LAMBDA: SZEROKI WYBÓR

WYŁĄCZENIE ODPOWIEDZIALNOŚCI:

Dokument zawiera jedynie zalecenia ogólne, które mogą okazać się pomocne podczas wykonywania prac naprawczych lub przy wymianie części. AUTODOC nie ponosi odpowiedzialności za szkody z tytułu utraconych korzyści, uszczerbku na zdrowiu bądź z tytułu szkody na mieniu, które powstały podczas naprawy lub wymiany części bądź w skutek nieprawidłowego użytkowania lub błędnej interpretacji udostępnionych informacji.

AUTODOC nie ponosi odpowiedzialności za ewentualne błędy i nieścisłości zawarte w tym przewodniku. Niniejsze informacje mają jedynie charakter informacyjny i nie zastępują wskazówek specjalisty.

AUTODOC nie ponosi odpowiedzialności za korzystanie ze sprzętu, narzędzi lub części samochodowych w sposób nieprawidłowy lub zagrażający zdrowiu. AUTODOC zaleca zachowanie ostrożności i przestrzeganie zasad bezpieczeństwa podczas wykonywania prac naprawczych lub wymiany części. Prosimy mieć na uwadze, że części samochodowe niskiej jakości nie będą w stanie zapewnić stosownego bezpieczeństwa w ruchu drogowym.

© Copyright 2023 Wszelkie treści – w tym teksty, zdjęcia i grafiki – chronione są prawami autorskimi. Wszelkie prawa – w szczególności prawa do kopiowania, rozpowszechniania, edytowania i tłumaczenia – stanowią własność AUTODOC SE.