

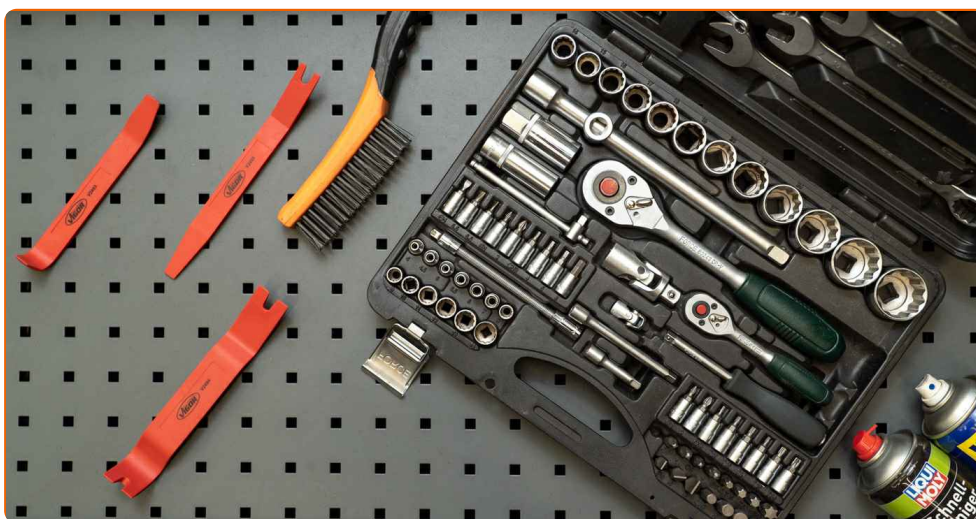


Jak wymienić nadkole
plastikowe w
samochodzie – poradnik
naprawy

FILMIK INSTRUKTAŻOWY (TUTORIAL)



MOGĄ BYĆ POTRZEBNE NASTĘPUJĄCE RZECZY:



- nowa wykładzina nadkola
- nowe elementy mocujące
- zestaw odpowiednich narzędzi
- uniwersalny środek czyszczący w sprayu i szczotka druciana
- spray WD-40
- narzędzia do demontażu części plastikowych

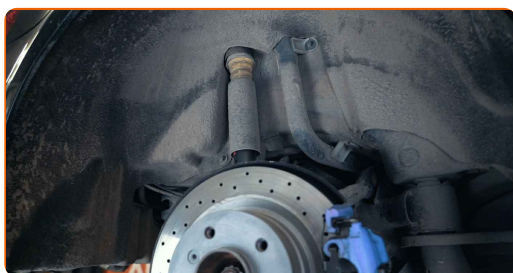
KUP NARZĘDZIA

Uwaga!

- Wykładziny nadkoli wykonane są z plastiku lub tkaniny
- Elementy z tkaniny nie są wodoodporne i z czasem ulegają deformacji
- Wykładziny nadkoli mogą być mocowane za pomocą plastikowych spinek o różnej konstrukcji
- Części mogą być przymocowane za pomocą wkrętów samogwintujących

1

Zdejmij koło, aby uzyskać dostęp do wykładziny nadkola

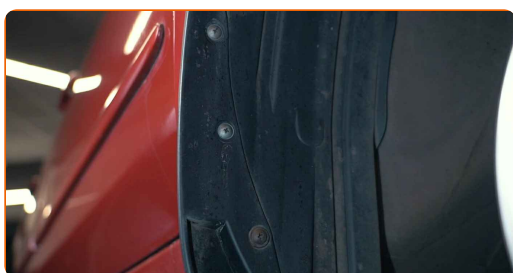


2

Użyj podnośnika samochodowego lub lewarka wraz z podporami samochodowymi i klinami pod koła

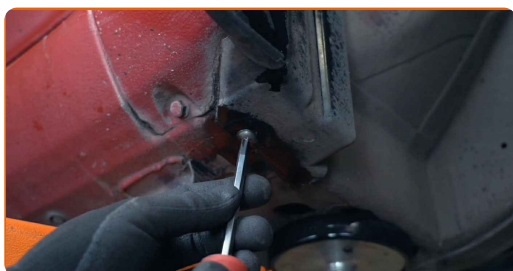
3

Przyjrzyj się konstrukcji elementów mocujących



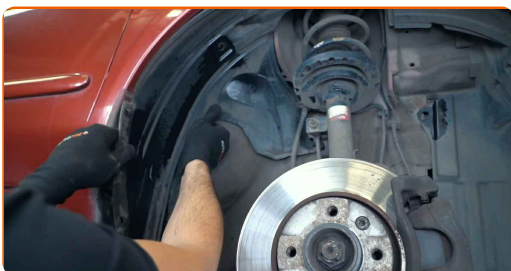
4

Wyczyść je, a następnie odkręć



5

Ostrożnie pociągnij wykładzinę nadkola i wyjmij ją z punktów mocowania

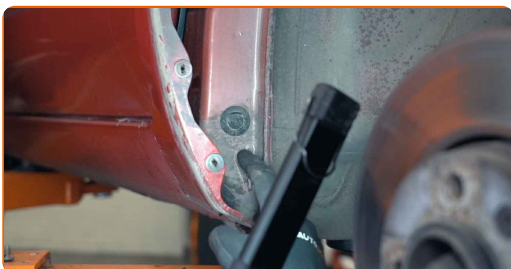


Uwaga!

- Jeśli wykładzina nadkola składa się z dwóch lub więcej części, wystarczy wymienić tylko uszkodzoną część
- Nowe wykładziny nadkoli sprzedawane są bez elementów mocujących. Należy je dokupić osobno

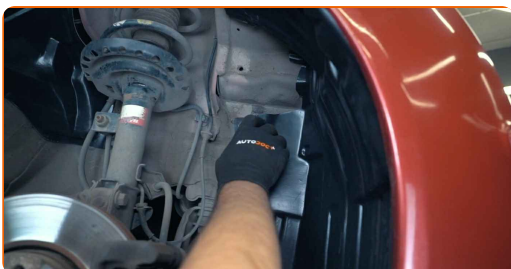
6

Dokładnie oczyść punkty mocowania wykładziny nadkola oraz miejsca, w których styka się ona z karoserią samochodu



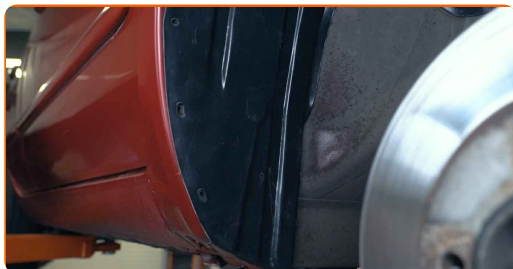
7

Włóż wykładzinę nadkola w gniazdo mocujące



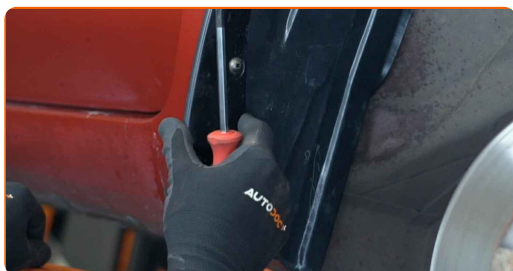
8

Upewnij się, że otwory montażowe są wyrównane z odpowiednimi punktami w nadkole



9

Zamocuj wykładzinę nadkola



Zachowaj ostrożność!

- Nie przykładaj nadmiernej siły

10

Pamiętaj, aby użyć wszystkich wymaganych elementów mocujących. Jeśli zabraknie choćby jednego z nich, wykładzina nadkola nie będzie prawidłowo przymocowana do karoserii i szybko pęknie

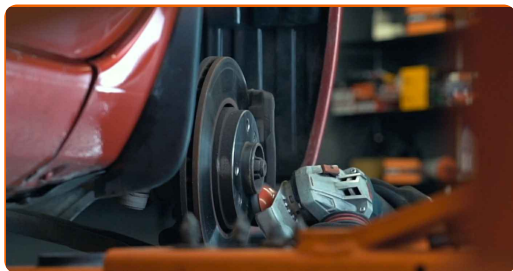


Ważne!

- Dopóki elementy mocujące nie są wkręcone do końca, można regulować położenie wykładziny nadkola

11

Wyczyść gniazdo mocujące koła i powierzchnię przylegania koła



12

Upewnij się, że powierzchnie są równe i nie noszą śladów rdzy. Zabezpiecz je środkiem antykorozyjnym



Uwaga!

- Nie zaleca się stosowania dodatkowych elementów mocujących do przymocowania wykładziny do karoserii
- Może to spowodować korozję karoserii

AUTODOC – NIEDROGIE CZĘŚCI ZAMIENNE WYSOKIEJ JAKOŚCI ONLINE

APLIKACJA MOBILNA AUTODOC: SKORZYSTAJ Z DOSKONAŁYCH
OKAZJI Z JEDNOCZESNYM WGDNYM ROBIENIEM ZAKUPÓW



**OGROMNY WYBÓR CZĘŚCI ZAMIENNYCH DO TWOJEGO
SAMOCHODU**

NADKOLE PLASTIKOWE: SZEROKI WYBÓR

(i) WYŁĄCZENIE ODPOWIEDZIALNOŚCI:

Dokument zawiera jedynie zalecenia ogólne, które mogą okazać się pomocne podczas wykonywania prac naprawczych lub przy wymianie części. AUTODOC nie ponosi odpowiedzialności za szkody z tytułu utraconych korzyści, uszczerbku na zdrowiu bądź z tytułu szkody na mieniu, które powstały podczas naprawy lub wymiany części bądź w skutek nieprawidłowego użytkowania lub błędnej interpretacji udostępnionych informacji.

AUTODOC nie ponosi odpowiedzialności za ewentualne błędy i nieścisłości zawarte w tym przewodniku. Niniejsze informacje mają jedynie charakter informacyjny i nie zastępują wskazówek specjalisty.

AUTODOC nie ponosi odpowiedzialności za korzystanie ze sprzętu, narzędzi lub części samochodowych w sposób nieprawidłowy lub zagrażający zdrowiu. AUTODOC zaleca zachowanie ostrożności i przestrzeganie zasad bezpieczeństwa podczas wykonywania prac naprawczych lub wymiany części. Prosimy mieć na uwadze, że części samochodowe niskiej jakości nie będą w stanie zapewnić stosownego bezpieczeństwa w ruchu drogowym.

© Copyright 2023 Wszelkie treści – w tym teksty, zdjęcia i grafiki – chronione są prawami autorskimi. Wszelkie prawa – w szczególności prawa do kopiowania, rozpowszechniania, edytowania i tłumaczenia – stanowią własność AUTODOC SE.