



Jak wymienić filtr paliwa  
w **NISSAN JUKE (F15)** -  
poradnik naprawy

## PODOBNY FILMIK INSTRUKTAŻOWY



Niniejszy film przedstawia procedurę wymiany podobnej części samochodowej w innym pojeździe

### **Ważne!**

Procedura wymiany może być stosowana dla:

NISSAN JUKE (F15) 1.6, NISSAN JUKE (F15) 1.6 LPG, NISSAN JUKE (F15) 1.6 CVTC

Kolejne kroki mogą się różnić w zależności od konstrukcji samochodu.

Niniejszy poradnik został stworzony w oparciu o procedurę wymiany podobnej części samochodowej w: NISSAN MICRA III (K12) 1.4 16V

[illegible]

- Uniwersalny spray do czyszczenia
- Nasadka o numerze 10
- Nasadka o numerze 17
- Klucz grzechotkowy
- Narzędzie do podważania klamr
- Śrubokręt krzyżakowy
- Szczypce do przewodów paliwowych
- Uniwersalne narzędzie do demontażu pompy paliwa
- Zbiornik na płyn
- Pokrowiec na błotnik

**Kup narzędzia**

Wymiana: filtra paliwa – NISSAN JUKE (F15). Eksperti z AUTODOC zalecają:

- Sprawdź, czy wystarczy przestrzeni na wentylację. Opary paliwa są szkodliwe.
- Wszystkie prace powinny być dokonane na zgaszonym silniku.

## WYMIANA: FILTRA PALIWA – NISSAN JUKE (F15). PODEJMIJ NASTĘPUJĄCE KROKI:

- 1 Odkryj maskę silnika.
- 2 Skorzystaj z osłony chroniącej zderzak w celu zapobiegnięcia uszkodzenia powłoki lakierniczej oraz plastikowych elementów samochodu.
- 3 Odłącz zacisk przewodu masowego od akumulatora. Skorzystaj z nasadki o numerze #10. Skorzystaj z klucza grzechotkowego.



- 4 Otwórz klapkę wlewu paliwa.



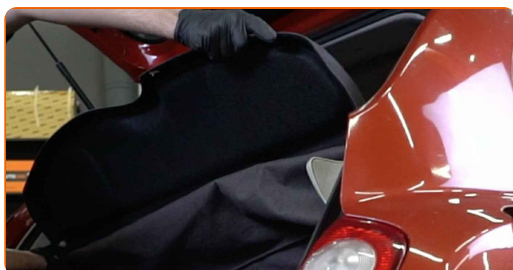
5 Odkręć korek wlewu paliwa.



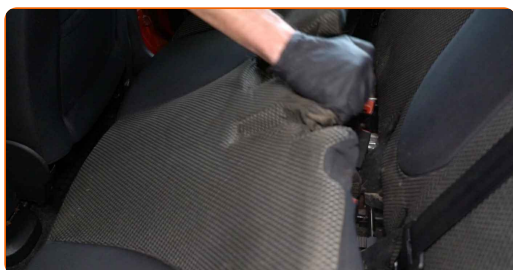
6 Otwórz klapę bagażnika.



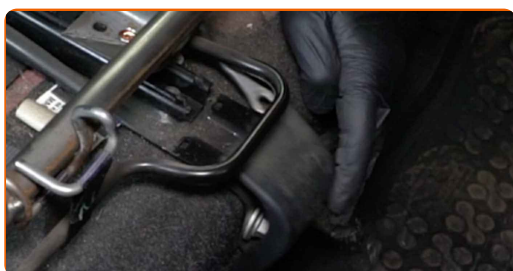
7 Odłącz półkę bagażnika.



8 Zdejmij dolną część tylnego siedzenia.



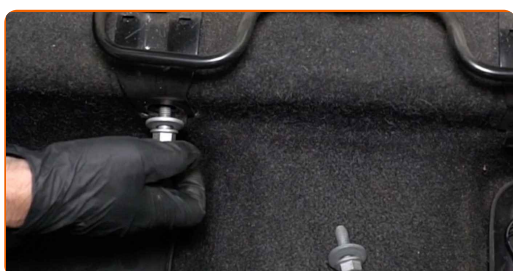
9 Zdejmij plastikowe osłony z szyn tylnych siedzeń. Skorzystaj z narzędzia do podważania klamer.



- 10** Odkręć przednie elementy mocujące szyny tylnych siedzeń. Skorzystaj z nasadki o numerze #17. Skorzystaj z klucza grzechotkowego.



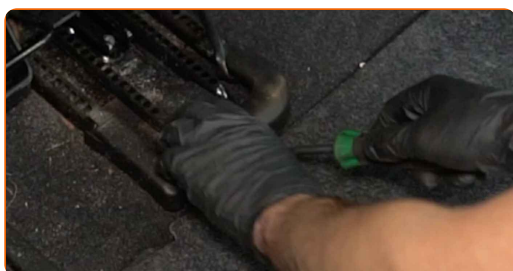
- 11** Usuń śruby mocujące.



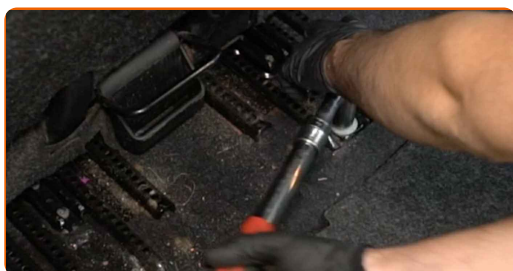
- 12** Przesuń tylne siedzenie do przodu tak daleko, jak to możliwe.



- 13** Zdejmij plastikowe osłony z szyn tylnych siedzeń. Skorzystaj z narzędzia do podważania klamer.

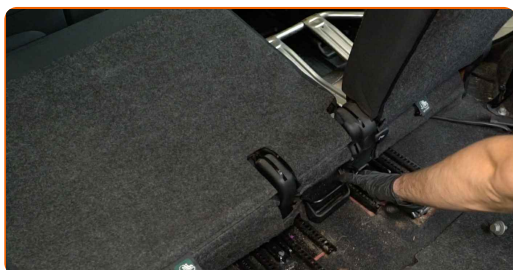


- 14** Odkręć tylne elementy mocujące szyny tylnych siedzeń. Skorzystaj z nasadki o numerze #17. Skorzystaj z klucza grzechotkowego.

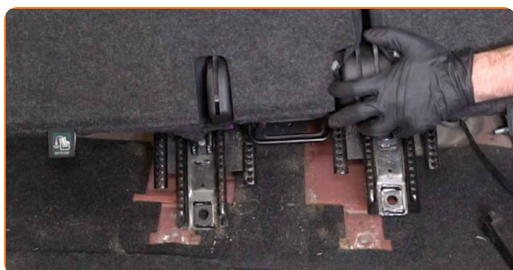


- 15** Usuń śruby mocujące.

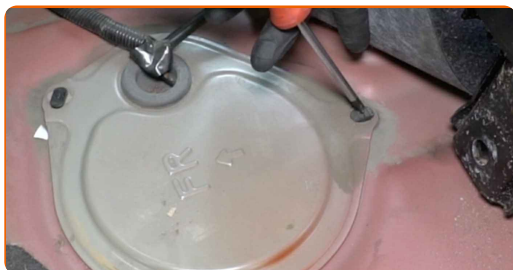
- 16** Opuść oparcie tylnego siedzenia.



- 17** Przesuń szyny tylnego siedzenia na bok wraz z oparciem.



- 18** Zwolnij uchwyty na pokrywie dostępu do modułu pompy paliwa. Skorzystaj z wkrętaka krzyżakowego.





19

Zdejmij pokrywę dostępu do modułu pompy paliwa. Skorzystaj z narzędzia do podważania klamer.



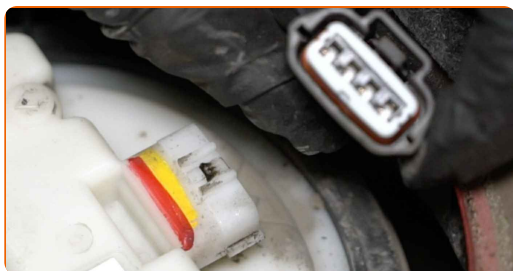
20

Wyczyść gniazdo mocowania modułu pompy paliwa. Skorzystaj z uniwersalnego preparatu czyszczącego w aerozolu.



21

Odłącz złącze modułu pompy paliwa.



22

Odłącz przewód paliwowy od modułu pompy paliwa. Skorzystaj ze szczypiec do przewodów paliwowych.



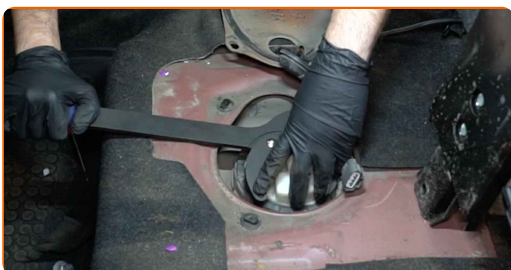


### Wymiana: filtra paliwa – NISSAN JUKE (F15). AUTODOC zaleca:

- Uwaga! Przewód jest pod ciśnieniem. Podczas odłączania używaj okularów ochronnych.
- Uwaga: podczas odłączania przewodu paliwowego może wypłynąć trochę paliwa.

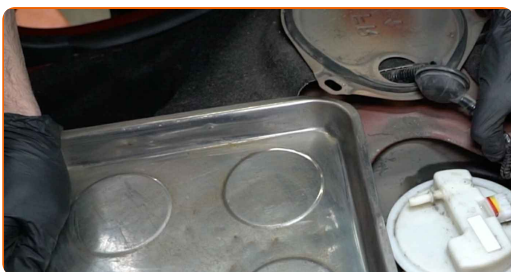
23

Odkręć nakrętkę zabezpieczającą moduł pompy paliwa. Użyj uniwersalnego narzędzia do demontażu pompy paliwa.



24

Przygotuj zbiornik na płyny.



25

Wyjmij moduł pompy paliwa.



26

Zamontuj nowy moduł pompy paliwa.



### Wymiana: filtra paliwa – NISSAN JUKE (F15). Wskazówka:

- W tym przypadku filtr paliwa jest wbudowany w moduł pompy paliwa, więc nie można go wymontować i wymienić oddzielnie.
- Podczas montażu używaj tylko nowych oringów.
- W razie potrzeby przymocuj ramię pływaka do modułu pompy paliwa.

27

Zamontuj i przykręć nakrętkę zabezpieczającą moduł pompy paliwa. Użyj uniwersalnego narzędzia do demontażu pompy paliwa.

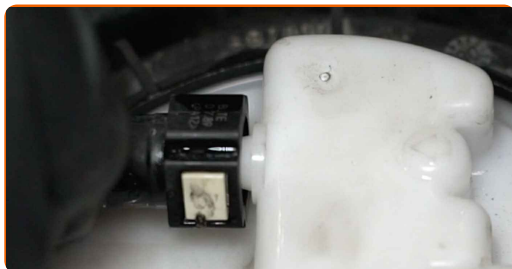


28

Oczyść złącze przewodu paliwowego. Skorzystaj z uniwersalnego preparatu czyszczącego w aerozolu.



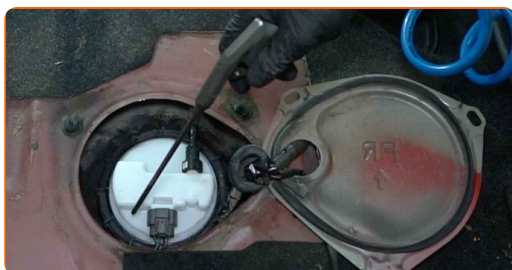
**29** Podłącz przewód paliwowy do modułu pompy paliwa.



**30** Podłącz złącze modułu pompy paliwa.



**31** Usuń rozlane paliwo ze zbiornika paliwa.



**32** Podłącz zacisk przewodu masowego do akumulatora. Skorzystaj z nasadki o numerze #10. Skorzystaj z klucza grzechotkowego.



**33** Zakręć korek wlewu paliwa.

**34** Zamknij klapkę wlewu paliwa.

### AUTODOC poleca:

- Przed rozpoczęciem jazdy kilkakrotnie włącz i wyłącz zapłon. Należy to zrobić w celu aktywacji pompy paliwowej, aby przepompowywała ona paliwo przez układ paliwowy.

35

Włącz silnik na kilka minut.

### Wymiana: filtra paliwa – NISSAN JUKE (F15). Wskazówka od AUTODOC:

- Jest to niezbędne, aby upewnić się, że części odpowiednio pracują.

36

Zgaś silnik.

### AUTODOC poleca:

- Sprawdź szczelność połączeń przewodu paliwowego.
- W celu ochrony środowiska przed zanieczyszczeniem upewnij się, że oddałeś zużyte filtry do specjalnych punktów składowania odpadów.

37

Zamontuj z powrotem pokrywę modułu pompy paliwa.



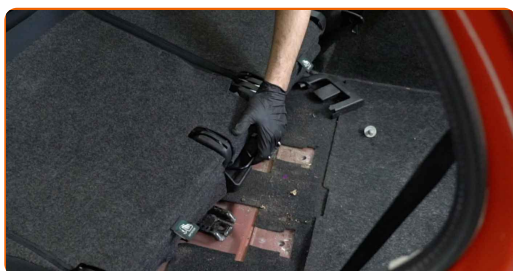
**38**

Obróć uchwyty pokrywy modułu pompy paliwa, aby zablokować ją we właściwym położeniu. Skorzystaj z wkrętaka krzyżakowego.



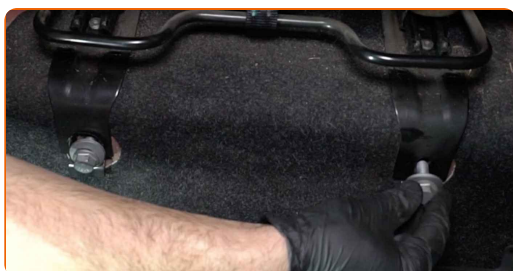
**39**

Zamontuj z powrotem szyny tylnego siedzenia wraz z oparciem.



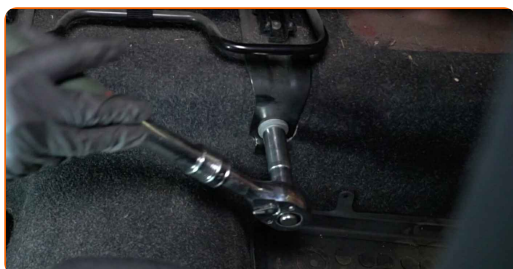
**40**

Zamontuj śruby mocujące.



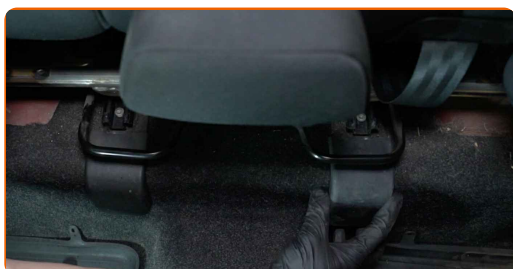
**41**

Wkręć przednie elementy mocujące szyny tylnych siedzeń. Skorzystaj z nasadki o numerze #17. Skorzystaj z klucza grzechotkowego.



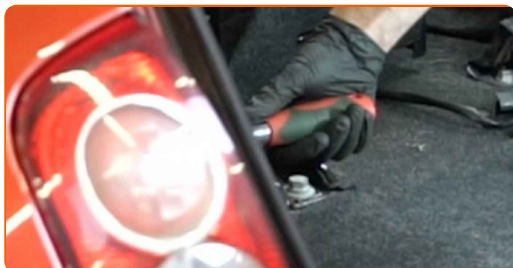
**42**

Zamontuj z powrotem plastikowe osłony szyn tylnych siedzeń.

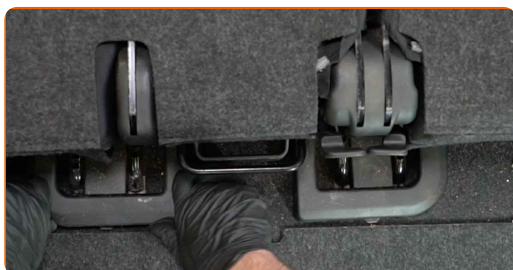


**43** Zamontuj śruby mocujące.

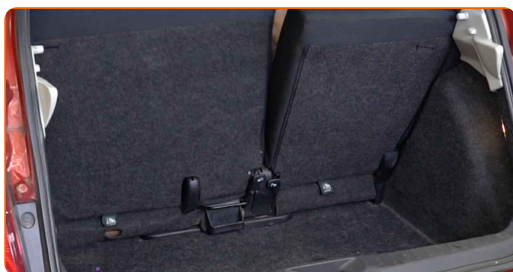
**44** Wkręć tylne elementy mocujące szyny tylnych siedzeń. Skorzystaj z nasadki o numerze #17. Skorzystaj z klucza grzechotkowego.



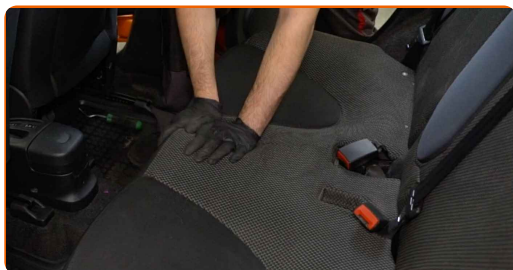
**45** Zamontuj z powrotem plastikowe osłony szyn tylnych siedzeń.



**46** Podnieś oparcie tylnego siedzenia.



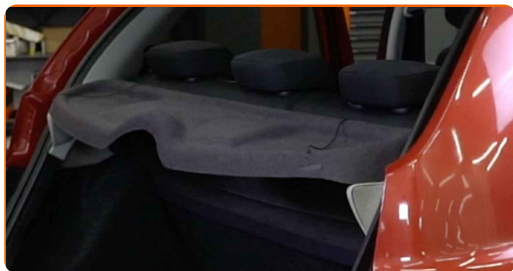
**47** Zamontuj z powrotem dolną część tylnego siedzenia.





**48**

Zamontuj z powrotem półkę bagażnika.

**49**

Zamknij pokrywę bagażnika.

**50**

Zdejmij osłonę chroniącą zderzak.

**51**

Zamknij maskę.

**DOBRA ROBOTA!** **ZOBACZ WIĘCEJ PORADNIKÓW**

## AUTODOC – NIEDROGIE CZĘŚCI ZAMIENNE WYSOKIEJ JAKOŚCI ONLINE

APLIKACJA MOBILNA AUTODOC: SKORZYSTAJ Z DOSKONAŁYCH  
OKAZJI Z JEDNOCZESNYM WGDNYM ROBIENIEM ZAKUPÓW











**OGROMNY WYBÓR CZĘŚCI ZAMIENNYCH DO TWOJEGO  
SAMOCHODU**

**FILTR PALIWA: SZEROKI WYBÓR**

### **WYŁĄCZENIE ODPOWIEDZIALNOŚCI:**

Dokument zawiera jedynie zalecenia ogólne, które mogą okazać się pomocne podczas wykonywania prac naprawczych lub przy wymianie części. AUTODOC nie ponosi odpowiedzialności za szkody z tytułu utraconych korzyści, uszczerbku na zdrowiu bądź z tytułu szkody na mieniu, które powstały podczas naprawy lub wymiany części bądź w skutek nieprawidłowego użytkowania lub błędnej interpretacji udostępnionych informacji.

AUTODOC nie ponosi odpowiedzialności za ewentualne błędy i nieścisłości zawarte w tym przewodniku. Niniejsze informacje mają jedynie charakter informacyjny i nie zastępują wskazówek specjalisty.

AUTODOC nie ponosi odpowiedzialności za korzystanie ze sprzętu, narzędzi lub części samochodowych w sposób nieprawidłowy lub zagrażający zdrowiu. AUTODOC zaleca zachowanie ostrożności i przestrzeganie zasad bezpieczeństwa podczas wykonywania prac naprawczych lub wymiany części. Prosimy mieć na uwadze, że części samochodowe niskiej jakości nie będą w stanie zapewnić stosownego bezpieczeństwa w ruchu drogowym.

© Copyright 2023 Wszelkie treści – w tym teksty, zdjęcia i grafiki – chronione są prawami autorskimi. Wszelkie prawa – w szczególności prawa do kopiowania, rozpowszechniania, edytowania i tłumaczenia – stanowią własność AUTODOC SE.