



Jak wymienić tłumik  
końcowy w **NISSAN Note**  
(**E11, NE11**) - poradnik  
naprawy

## PODOBNY FILMIK INSTRUKTAŻOWY



Niniejszy film przedstawia procedurę wymiany podobnej części samochodowej w innym pojeździe

### Ważne!

Procedura wymiany może być stosowana dla:

NISSAN Note (E11, NE11) 1.4, NISSAN Note (E11, NE11) 1.4 LPG

Kolejne kroki mogą się różnić w zależności od konstrukcji samochodu.

Niniejszy poradnik został stworzony w oparciu o procedurę wymiany podobnej części samochodowej w: NISSAN MICRA III (K12) 1.4 16V

WYMIANA: TŁUMIK KOŃCOWY – NISSAN NOTE (E11, NE11). POTRZEBNE NARZĘDZIA:



- Szczotka druciana
- Papier ścierny
- Sprej WD-40
- Nasadka o numerze 13
- Klucz grzechotkowy
- Łom
- Młotek
- Podnośnik hydrauliczny do skrzyni biegów

**Kup narzędzia**

Wymiana: tłumik końcowy – NISSAN Note (E11, NE11). Profesjonaliści zalecają:

- Wszystkie prace powinny być dokonane na zgaszonym silniku.

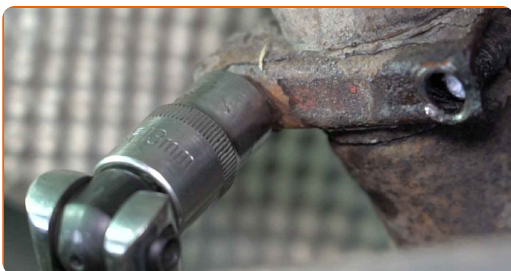
## WYMIANA: TŁUMIK KOŃCOWY – NISSAN NOTE (E11, NE11). ZALECANA KOLEJNOŚĆ KROKÓW:

**1** Podnieś samochód przy pomocy podnośnika lub umieść go nad stanowiskiem inspekcyjnym.

**2** Oczyszcz obejmę tłumika wydechu. Użyj drucianej szczotki. Skorzystaj ze spreju WD-40.



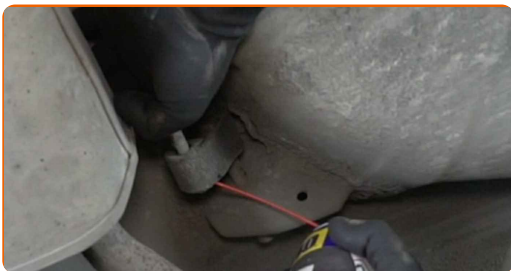
**3** Poluzuj obejmę tłumika wydechu. Skorzystaj z nasadki o numerze #13. Skorzystaj z klucza grzechotkowego.



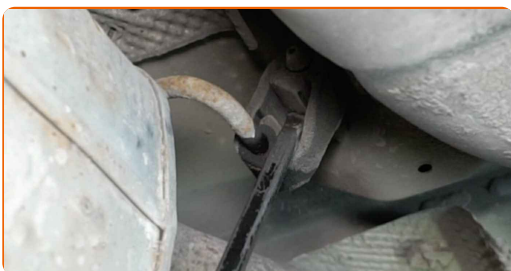
**4** Podeprzyj tłumik. Użyj podnośnika hydraulicznego do skrzyni biegów.



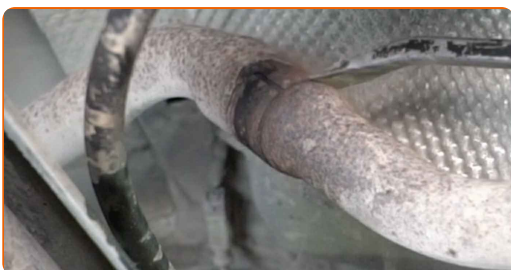
**5** Nasmaruj gumowe mocowania tłumika wydechu. Skorzystaj ze spreju WD-40.



**6** Odłącz gumowe mocowania tłumika wydechu. Użyj łomu.



**7** Odłącz tłumik wydechu od rury wydechowej. Użyj łomu. Użyj młotka.



**Wymiana: tłumik końcowy – NISSAN Note (E11, NE11). AUTODOC zaleca:**

- Aby uniknąć obrażeń, należy mocno trzymać tłumik wydechu podczas zdejmowania go i podczas opuszczania podnośnika skrzyni biegów.

**8** Wyciągnij hydrauliczny podnośnik do skrzyni biegów.

**9** Zdejmij tłumik wydechu.



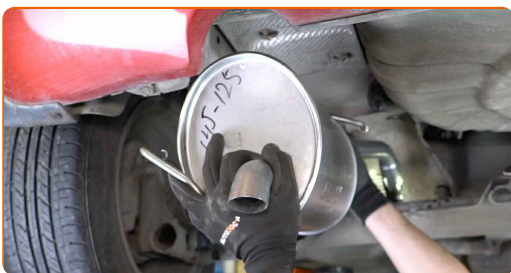
**Wymiana: tłumik końcowy – NISSAN Note (E11, NE11). Wskazówka:**

- Sprawdź gumowe mocowania tłumika wydechu. Wymień je w razie potrzeby.

**10** Oczyszczyć miejsce mocowania tłumika na rurze wydechowej. Użyj drucianej szczotki. Użyj papieru ściernego.



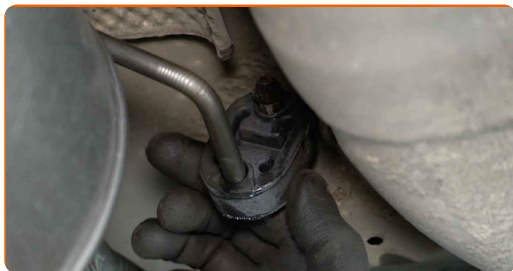
**11** Zamontuj nowy tłumik wydechu.



**12** Przymocuj tłumik wydechu do rury wydechowej.



**13** Przymocuj gumowe uchwyty do tłumika wydechu.



**14** Dokręć obejmę tłumika wydechu. Skorzystaj z nasadki o numerze #13. Skorzystaj z klucza grzechotkowego.



**AUTODOC poleca:**

- Nie dokręcaj zbyt mocno obejmy, bo możesz ją uszkodzić.

**15** Opuść samochód.

**16** Włącz silnik na kilka minut.



Wymiana: tłumik końcowy – NISSAN Note (E11, NE11). Eksperti z AUTODOC zalecają:

- Jest to niezbędne, aby upewnić się, że części odpowiednio pracują.

17

Zgaś silnik.

**DOBRA ROBOTA!** 

**ZOBACZ WIĘCEJ PORADNIKÓW**



## AUTODOC – NIEDROGIE CZĘŚCI ZAMIENNE WYSOKIEJ JAKOŚCI ONLINE

APLIKACJA MOBILNA AUTODOC: SKORZYSTAJ Z DOSKONAŁYCH OKAZJI Z JEDNOCZESNYM WGDODNYM ROBIENIEM ZAKUPÓW



**AUTODOC**

GET IT ON  
**Google Play**

Download on the  
**App Store**

**Download**

**OGROMNY WYBÓR CZĘŚCI ZAMIENNYCH DO TWOJEGO SAMOCHODU**

**TŁUMIK KOŃCOWY: SZEROKI WYBÓR**

### **ⓘ WYŁĄCZENIE ODPOWIEDZIALNOŚCI:**

Dokument zawiera jedynie zalecenia ogólne, które mogą okazać się pomocne podczas wykonywania prac naprawczych lub przy wymianie części. AUTODOC nie ponosi odpowiedzialności za szkody z tytułu utraconych korzyści, uszczerbku na zdrowiu bądź z tytułu szkody na mieniu, które powstały podczas naprawy lub wymiany części bądź w skutek nieprawidłowego użytkowania lub błędnej interpretacji udostępnionych informacji.

AUTODOC nie ponosi odpowiedzialności za ewentualne błędy i nieścisłości zawarte w tym przewodniku. Niniejsze informacje mają jedynie charakter informacyjny i nie zastępują wskazówek specjalisty.

AUTODOC nie ponosi odpowiedzialności za korzystanie ze sprzętu, narzędzi lub części samochodowych w sposób nieprawidłowy lub zagrażający zdrowiu. AUTODOC zaleca zachowanie ostrożności i przestrzeganie zasad bezpieczeństwa podczas wykonywania prac naprawczych lub wymiany części. Prosimy mieć na uwadze, że części samochodowe niskiej jakości nie będą w stanie zapewnić stosownego bezpieczeństwa w ruchu drogowym.

© Copyright 2023 Wszelkie treści – w tym teksty, zdjęcia i grafiki – chronione są prawami autorskimi. Wszelkie prawa – w szczególności prawa do kopiowania, rozpowszechniania, edytowania i tłumaczenia – stanowią własność AUTODOC SE.