



Jak wymienić wahacz
poprzeczny dolny tylnego
zawieszenia w **NISSAN**
Qashqai II (J11) -
poradnik naprawy

PODOBNY FILMIK INSTRUKTAŻOWY



Niniejszy film przedstawia procedurę wymiany podobnej części samochodowej w innym pojeździe

Ważne!

Procedura wymiany może być stosowana dla
NISSAN Qashqai II (J11) 1.2 DIG-T, NISSAN Qashqai II (J11) 1.5 dCi, NISSAN Qashqai II (J11) 1.6 dCi, NISSAN Qashqai II (J11) 1.6 dCi ALL MODE 4x4-i, NISSAN Qashqai II (J11) 2.0 (J11E), NISSAN Qashqai II (J11) 1.6 DIG-T, NISSAN Qashqai II (J11) 2.0 ALL MODE 4x4-i (J11R), NISSAN Qashqai II (J11) 2.0, NISSAN Qashqai II (J11) 2.0 ALL MODE 4x4-i, NISSAN Qashqai II (J11) 1.3 DIG-T, NISSAN Qashqai II (J11) 1.7 dCi, NISSAN Qashqai II (J11) 1.7 dCi ALL MODE 4x4-i

Kolejne kroki mogą się różnić w zależności od konstrukcji samochodu.

Niniejszy poradnik został stworzony w oparciu o procedurę wymiany podobnej części samochodowej w: NISSAN Qashqai / Qashqai+2 I (J10, NJ10) 1.6

WYMIANA: WAHACZ POPRZECZNY DOLNY TYLNEGO ZAWIESZENIA – NISSAN QASHQAI II (J11). NARZĘDZIA, KTÓRYCH MOŻESZ POTRZEBOWAĆ:



- Szczotka druciana
- Sprej WD-40
- Smar na bazie miedzi
- Klucz dynamometryczny
- Klucz płasko-oczkowy o numerze 16
- Klucz płasko-oczkowy o numerze 18
- Klucz płasko-oczkowy o numerze 21
- Nasadka o numerze 18
- Nasadka o numerze 21
- Klucz nasadowy do kół o numerze 21
- Klucz grzechotkowy
- Młotek
- Wybijak
- Podnośnik hydrauliczny do skrzyni biegów
- Klin pod koło

Kup narzędzia

Wymiana: wahacz poprzeczny dolny tylnego zawieszenia – NISSAN Qashqai II (J11). Wskazówka od ekspertów z AUTODOC:

- Procedura wymiany jest identyczna dla lewych i prawych dolnych wahaczy.
- Uwaga: wszystkie prace na samochodzie – NISSAN Qashqai II (J11) – powinny być wykonywane przy zgaszonym silniku.

WYMIANĘ NALEŻY PRZEPROWADZAĆ W TEJ KOLEJNOŚCI:

1 Zabezpiecz koła klinami.

2 Poluzuj śruby mocujące koło. Skorzystaj z nasadki udarowe do kół #21.



3 Podejmij tylną część samochodu i zafiksuj na podporach.

4 Odkręć śruby koła.

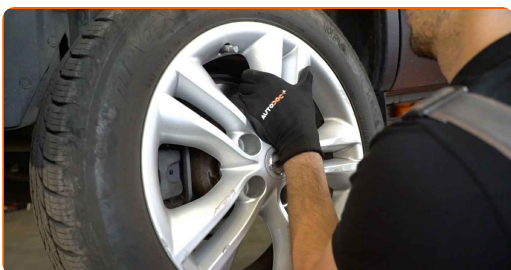


Wymiana: wahacz poprzeczny dolny tylnego zawieszenia – NISSAN Qashqai II (J11). AUTODOC zaleca:

- Ażeby uniknąć zranienia się, podtrzymaj koło podczas odkręcania śrub.

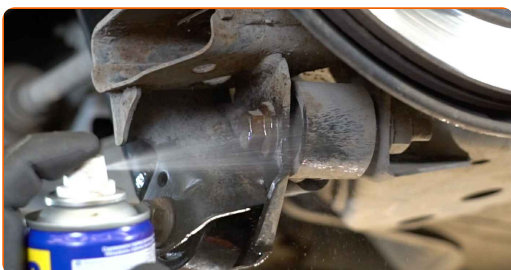
5

Ściągnij koło.



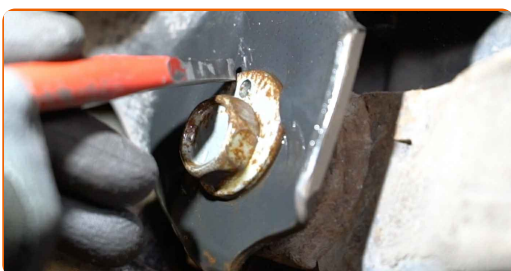
6

Wyczyść mocowania wahacza. Użyj drucianej szczotki. Skorzystaj ze spreju WD-40.



7

Zrób oznaczenie na śrubie regulacyjnej nachylenia.



- 8** Wykręć element złączny łączący wahacz poprzeczny z ramą tylną. Skorzystaj z klucza oczkowego o numerze 21. Skorzystaj z nasadki o numerze #21. Skorzystaj z klucza grzechotkowego.



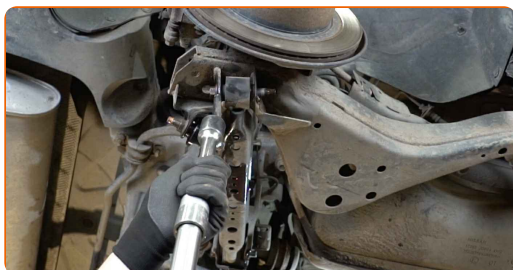
- 9** Odkręć element złączny łączący wahacz poprzeczny ze zwrotnicą tylną. Skorzystaj z klucza oczkowego o numerze 18. Skorzystaj z nasadki o numerze #21. Skorzystaj z klucza grzechotkowego.



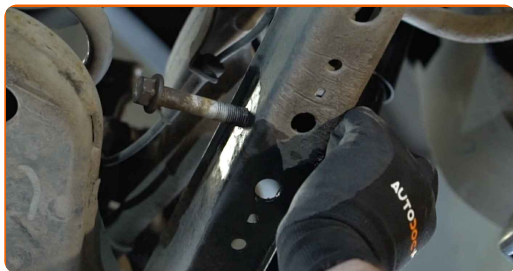
- 10** Odkręć element złączny, który łączy stabilizator poprzeczny z wahaczem. Skorzystaj z klucza oczkowego o numerze 16. Skorzystaj z nasadki o numerze #18. Skorzystaj z klucza grzechotkowego.



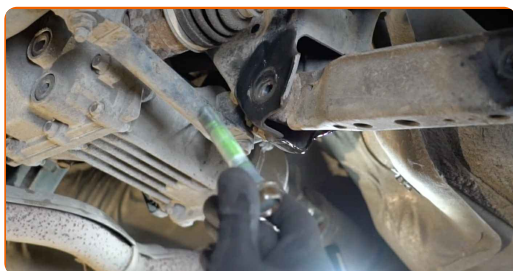
- 11** Zabezpiecz wahacz. Użyj podnośnika hydraulicznego do skrzyni biegów.



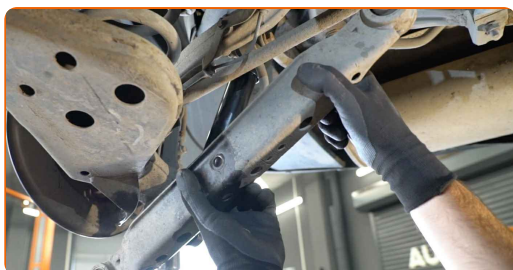
12 Odkręć śrubę mocującą. Skorzystaj z wybijaka. Użyj młotka.



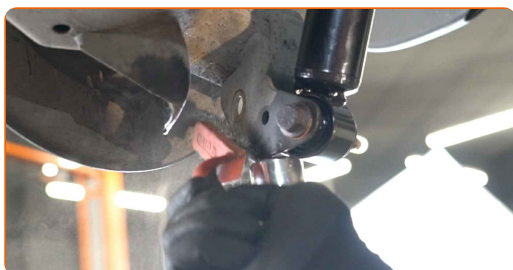
13 Odkręć śrubę mocującą.



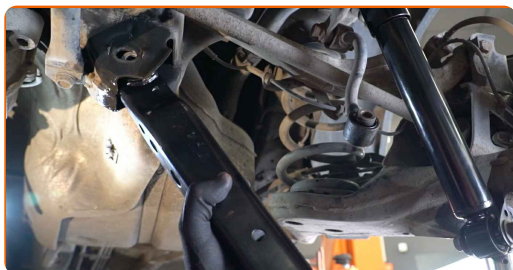
14 Zdejmij dźwignię.



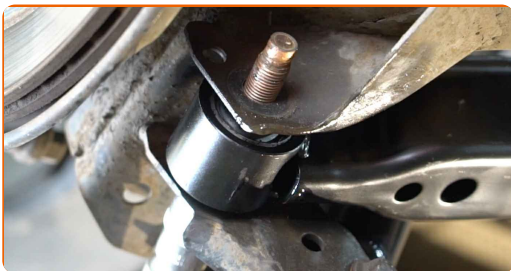
15 Oczyszcz gniazda mocowania i gwint ramienia zawieszenia. Użyj drucianej szczotki. Skorzystaj ze spreju WD-40.



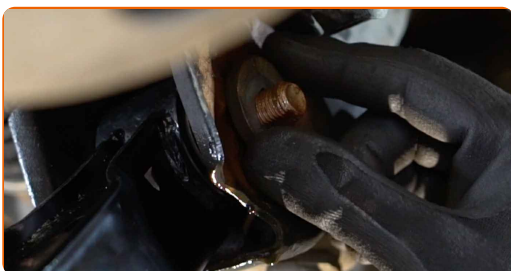
16 Zainstaluj nową dźwignię.



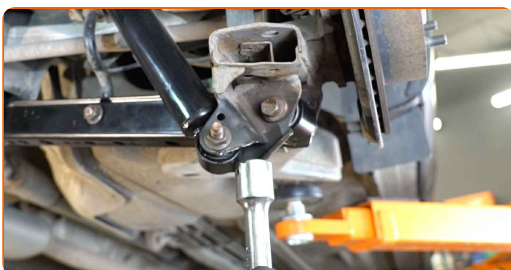
17 Zamontuj śruby mocujące.



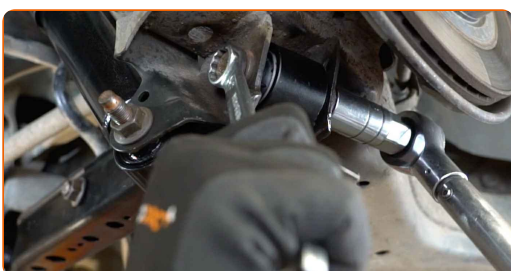
18 Ustaw pozycję śruby nastawczej zgodnie z oznaczeniem.



19 Unieś hydrauliczny podnośnik do skrzyni biegów o 10-15 cm.



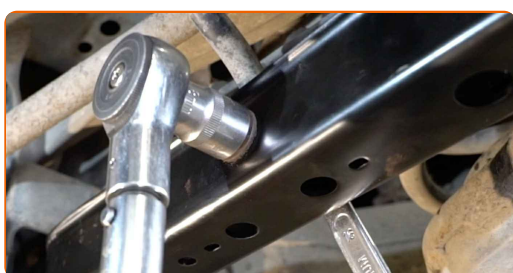
20 Dokręć element złączny łączący ramię wahacza zawieszenia ze zwrotnicą tylną. Skorzystaj z klucza oczkowego o numerze 18. Skorzystaj z nasadki o numerze #21. Skorzystaj z klucza dynamometrycznego. Dokręć do go momentu 150 Nm.



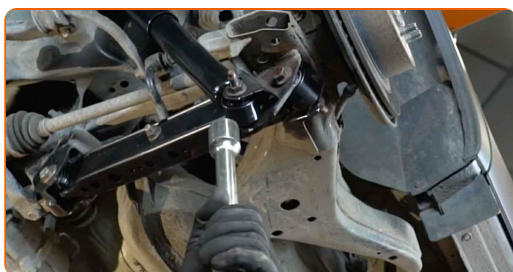
- 21** Dokręć element złączny łączący wahacz poprzeczny z ramą tylną. Skorzystaj z klucza oczkowego o numerze 21. Skorzystaj z nasadki o numerze #21. Skorzystaj z klucza dynamometrycznego. Dokręć do go momentu 118 Nm.



- 22** Dokręć element złączny, który łączy stabilizator poprzeczny z wahaczem. Skorzystaj z klucza oczkowego o numerze 16. Skorzystaj z nasadki o numerze #18. Skorzystaj z klucza dynamometrycznego. Dokręć do go momentu 88 Nm.



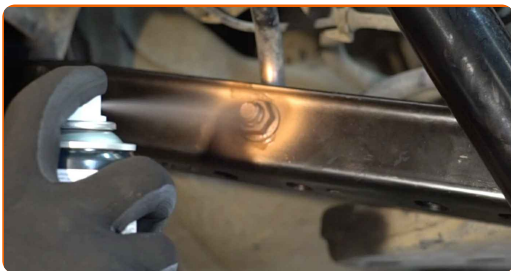
- 23** Wyjmij wspornik spod wahacza.



Wymiana: wahacz poprzeczny dolny tylnego zawieszenia – NISSAN Qashqai II (J11). Wskazówka:

- Płynnie obniż podnośnik hydrauliczny skrzyni biegów, bez szarpania, ażeby uniknąć uszkodzenia zespołów i mechanizmów.

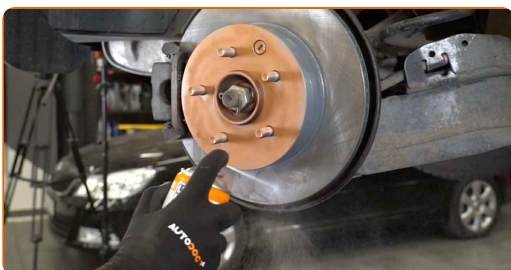
24 Zabezpiecz wszystkie łączenia wahacza. Zastosuj smar miedziany.



25 Nasmaruj powierzchnię, gdzie tarcza hamulcowa styka się z felgą. Zastosuj smar miedziany.



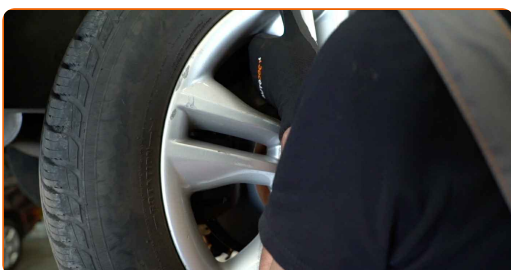
26 Wyczyść powierzchnię tarczy hamulcowej. Skorzystaj ze środka do czyszczenia hamulców.



AUTODOC poleca:

- Wymiana: wahacz poprzeczny dolny tylnego zawieszenia – NISSAN Qashqai II (J11). Po rozpyleniu preparatu odczekaj kilka minut.

27 Zainstaluj koło.



Wymiana: wahacz poprzeczny dolny tylnego zawieszenia – NISSAN Qashqai II (J11). Wskazówka od AUTODOC:

- W celu uniknięcia zranienia podczas dokręcania śrub mocujących przytrzymaj koło.

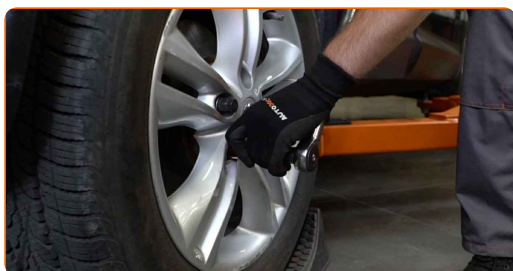
28

Wkręć śruby koła. Skorzystaj z nasadki udarowe do kół #21.



29

Spuść samochód i, działając w porządku krzyżowym, zaciągnij bolce mocujące koła. Skorzystaj z nasadki udarowe do kół #21. Skorzystaj z klucza dynamometrycznego. Dokręć do go momentu 112 Nm.



30

Usuń podnośniki oraz kliny.



DOBRA ROBOTA! 

ZOBACZ WIĘCEJ PORADNIKÓW

AUTODOC – NIEDROGIE CZĘŚCI ZAMIENNE WYSOKIEJ JAKOŚCI ONLINE

APLIKACJA MOBILNA AUTODOC: SKORZYSTAJ Z DOSKONAŁYCH OKAZJI Z JEDNOCZESNYM WGDNYM ROBIENIEM ZAKUPÓW



+ AUTODOC

GET IT ON
Google Play

Download on the
App Store

Download

OGROMNY WYBÓR CZĘŚCI ZAMIENNYCH DO TWOJEGO SAMOCHODU

WAHACZ: SZEROKI WYBÓR

(i) WYŁĄCZENIE ODPOWIEDZIALNOŚCI:

Dokument zawiera jedynie zalecenia ogólne, które mogą okazać się pomocne podczas wykonywania prac naprawczych lub przy wymianie części. AUTODOC nie ponosi odpowiedzialności za szkody z tytułu utraconych korzyści, uszczerbku na zdrowiu bądź z tytułu szkody na mieniu, które powstały podczas naprawy lub wymiany części bądź w skutek nieprawidłowego użytkowania lub błędnej interpretacji udostępnionych informacji.

AUTODOC nie ponosi odpowiedzialności za ewentualne błędy i nieścisłości zawarte w tym przewodniku. Niniejsze informacje mają jedynie charakter informacyjny i nie zastępują wskazówek specjalisty.

AUTODOC nie ponosi odpowiedzialności za korzystanie ze sprzętu, narzędzi lub części samochodowych w sposób nieprawidłowy lub zagrażający zdrowiu. AUTODOC zaleca zachowanie ostrożności i przestrzeganie zasad bezpieczeństwa podczas wykonywania prac naprawczych lub wymiany części. Prosimy mieć na uwadze, że części samochodowe niskiej jakości nie będą w stanie zapewnić stosownego bezpieczeństwa w ruchu drogowym.

© Copyright 2022 Wszelkie treści – w tym teksty, zdjęcia i grafiki – chronione są prawami autorskimi. Wszelkie prawa – w szczególności prawa do kopiowania, rozpowszechniania, edytowania i tłumaczenia – stanowią własność AUTODOC GmbH.