



Jak wymienić lusterko
zewnątrzne w **NISSAN**
Qashqai / Qashqai+2 I
Van (J10, JJ10E) -
poradnik naprawy

PODOBNY FILMIK INSTRUKTAŻOWY



Niniejszy film przedstawia procedurę wymiany podobnej części samochodowej w innym pojeździe

Ważne!

Procedura wymiany może być stosowana dla
NISSAN Qashqai / Qashqai+2 I Van (J10, JJ10E) 2.0, NISSAN Qashqai / Qashqai+2 I
Van (J10, JJ10E) 2.0 Napęd na wszystkie koła

Kolejne kroki mogą się różnić w zależności od konstrukcji samochodu.

Niniejszy poradnik został stworzony w oparciu o procedurę wymiany podobnej części samochodowej w: NISSAN Qashqai / Qashqai +2 I (J10, NJ10) 1.6

**WYMIANA: LUSTERKA ZEWNĘTRZNEGO – NISSAN
QASHQAI / QASHQAI+2 I VAN (J10, JJ10E).
POTRZEBNE NARZĘDZIA:**



- Spray do konserwacji instalacji elektrycznych
- Klucz grzechotkowy
- Klucz dynamometryczny
- Plastikowe narzędzie demontujące
- Nasadka o numerze 10

Kup narzędzia

Wymiana: lusterka zewnętrznego – NISSAN Qashqai / Qashqai+2 I Van (J10, JJ10E). Wskazówka:

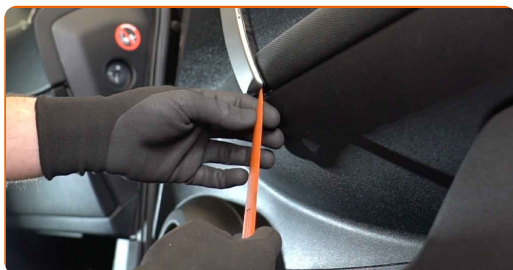
- Wszystkie prace powinny być dokonane na zgaszonym silniku.

WYMIANA: LUSTERKA ZEWNĘTRZNEGO – NISSAN QASHQAI / QASHQAI+2 I VAN (J10, JJ10E). ZALECANA KOLEJNOŚĆ KROKÓW:

1 Otwórz drzwi samochodu.



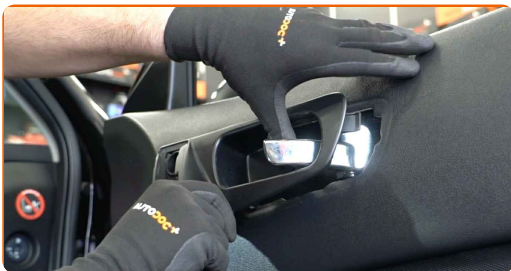
2 Odłącz osłonę klamki drzwi. Skorzystaj z plastikowego ściągacza do tapicerki.



3 Odkręć element mocujący klamkę drzwi. Skorzystaj z nasadki o numerze #10. Skorzystaj z klucza grzechotkowego.



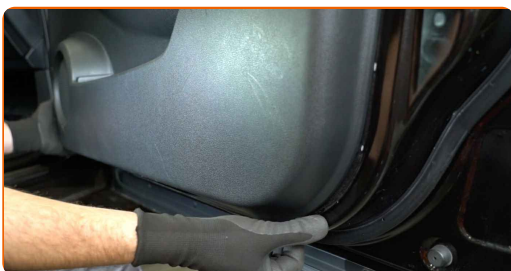
4 Zdejmij klamkę drzwi.



AUTODOC poleca:

- Wymiana: lusterka zewnętrznego – NISSAN Qashqai / Qashqai+2 I Van (J10, JJ10E). Aby uniknąć uszkodzenia części podczas montażu, nie używaj nadmiernej siły.

5 Odłącz panel tapicerki drzwi. Skorzystaj z plastikowego ściągacza do tapicerki.



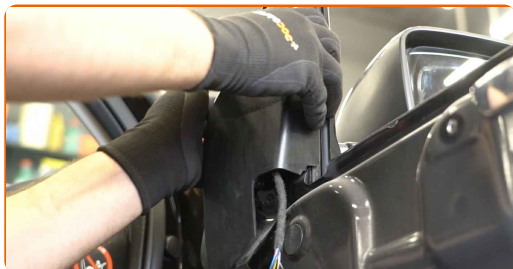
Wymiana: lusterka zewnętrznego – NISSAN Qashqai / Qashqai+2 I Van (J10, JJ10E). Wskazówka od AUTODOC:

- Podczas demontowania części nie przykładaj zbyt dużej siły. W przeciwnym razie możesz ją uszkodzić.

6 Odłącz wtyczkę szyb elektrycznych od modułu przełącznika.



7 Odłącz trójkąt tapicerki lusterka bocznego.



AUTODOC poleca:

- Wymiana: lusterka zewnętrznego – NISSAN Qashqai / Qashqai+2 I Van (J10, JJ10E). Nie używaj nadmiernej siły podczas demontażu części, ponieważ można ją w ten sposób uszkodzić.

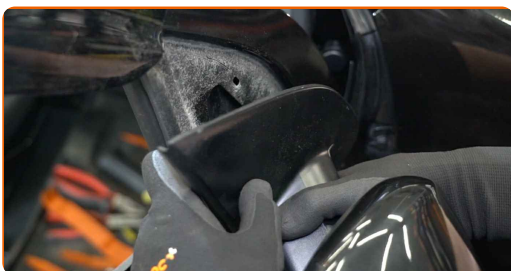
8 Odłącz wtyczkę przełącznika regulacji lusterka od drzwi. Skorzystaj z plastikowego ściągacza do tapicerki.



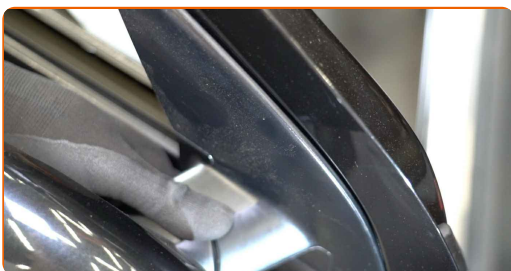
9 Odkręć śruby lusterka bocznego. Skorzystaj z nasadki o numerze #10. Skorzystaj z klucza grzechotkowego.



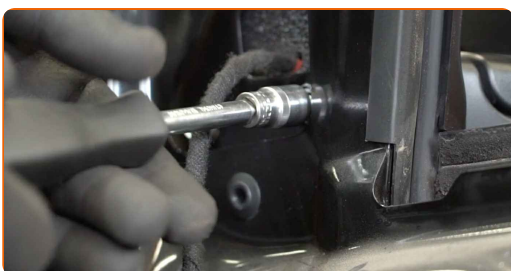
10 Zdejmij lusterko boczne.



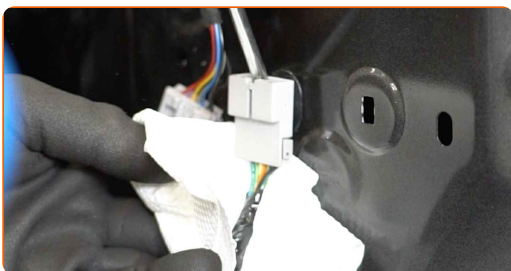
11 Zamontuj nowe lusterko boczne.



12 Wkręć elementy mocujące lusterko boczne. Skorzystaj z nasadki o numerze #10. Skorzystaj z klucza grzechotkowego.



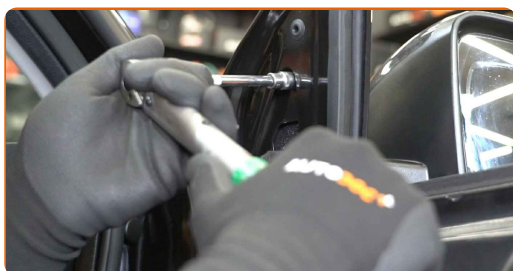
13 Obrób wtyczkę przełącznika szyb elektrycznych. Skorzystaj ze smaru dielektrycznego.



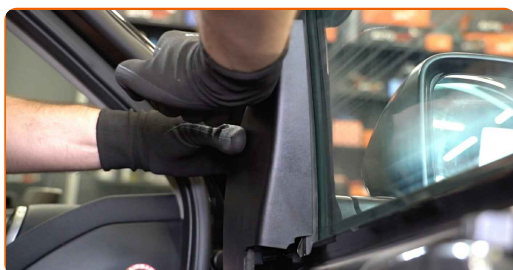
14 Podłącz wtyczkę przełącznika regulacji lusterka do drzwi.



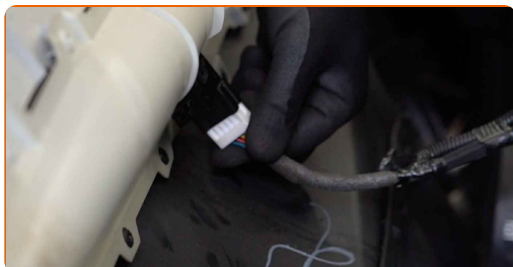
- 15** Dokręć śruby lusterka bocznego. Skorzystaj z nasadki o numerze #10. Skorzystaj z klucza dynamometrycznego. Dokręć do go momentu 12 Nm.



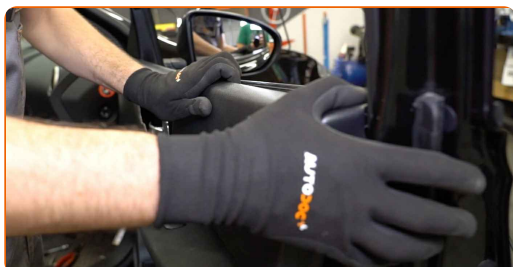
- 16** Podłącz trójkąt tapicerki lusterka bocznego. Upewnij się, że usłyszysz kliknięcie wskazujące na to, że została umocowana na miejscu.



- 17** Podłącz wtyczkę szyb elektrycznych do modułu przełącznika.



- 18** Podłącz z powrotem panel tapicerki drzwi. Upewnij się, że usłyszysz kliknięcie wskazujące na to, że została umocowana na miejscu.

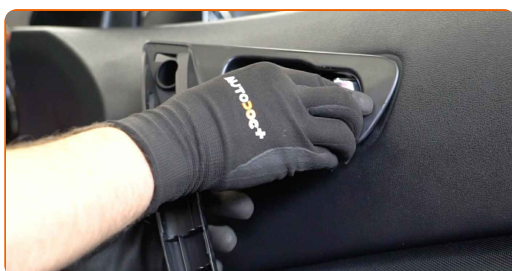


Wymiana: lusterka zewnętrznego – NISSAN Qashqai / Qashqai+2 I Van (J10, JJ10E). Eksperti z AUTODOC zalecają:

- Podczas montażu nie przykładaj nadmiernej siły, aby uniknąć uszkodzenia części.

19

Zamontuj klamkę drzwi.

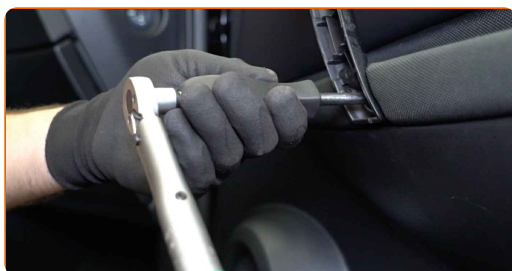


AUTODOC poleca:

- Wymiana: lusterka zewnętrznego – NISSAN Qashqai / Qashqai+2 I Van (J10, JJ10E). Nie używaj nadmiernej siły podczas montażu. Może to spowodować uszkodzenie części.

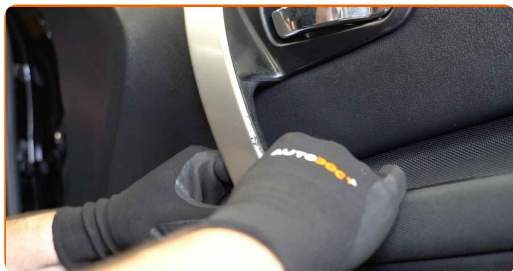
20

Dokręć element mocujący klamkę drzwi. Skorzystaj z nasadki o numerze #10. Skorzystaj z klucza dynamometrycznego. Dokręć do go momentu 10 Nm.



21

Założ osłonę klamki drzwi.

**22**

Zamknij drzwi samochodu.

23

Włącz zapłon. Jest to niezbędne, aby upewnić się, że części odpowiednio pracują.

24

Wyłącz zapłon.

DOBRA ROBOTA! **ZOBACZ WIĘCEJ PORADNIKÓW**

AUTODOC – NIEDROGIE CZĘŚCI ZAMIENNE WYSOKIEJ JAKOŚCI ONLINE

APLIKACJA MOBILNA AUTODOC: SKORZYSTAJ Z DOSKONAŁYCH
OKAZJI Z JEDNOCZESNYM WGDODNYM ROBIENIEM ZAKUPÓW



**OGROMNY WYBÓR CZĘŚCI ZAMIENNYCH DO TWOJEGO
SAMOCHODU**

LUSTERKO ZEWNĘTRZNE: SZEROKI WYBÓR

(i) WYŁĄCZENIE ODPOWIEDZIALNOŚCI:

Dokument zawiera jedynie zalecenia ogólne, które mogą okazać się pomocne podczas wykonywania prac naprawczych lub przy wymianie części. AUTODOC nie ponosi odpowiedzialności za szkody z tytułu utraconych korzyści, uszczerbku na zdrowiu bądź z tytułu szkody na mieniu, które powstały podczas naprawy lub wymiany części bądź w skutek nieprawidłowego użytkowania lub błędnej interpretacji udostępnionych informacji.

AUTODOC nie ponosi odpowiedzialności za ewentualne błędy i nieścisłości zawarte w tym przewodniku. Niniejsze informacje mają jedynie charakter informacyjny i nie zastępują wskazówek specjalisty.

AUTODOC nie ponosi odpowiedzialności za korzystanie ze sprzętu, narzędzi lub części samochodowych w sposób nieprawidłowy lub zagrażający zdrowiu. AUTODOC zaleca zachowanie ostrożności i przestrzeganie zasad bezpieczeństwa podczas wykonywania prac naprawczych lub wymiany części. Prosimy mieć na uwadze, że części samochodowe niskiej jakości nie będą w stanie zapewnić stosownego bezpieczeństwa w ruchu drogowym.

© Copyright 2023 Wszelkie treści – w tym teksty, zdjęcia i grafiki – chronione są prawami autorskimi. Wszelkie prawa – w szczególności prawa do kopiowania, rozpowszechniania, edytowania i tłumaczenia – stanowią własność AUTODOC SE.