



Jak wymienić oleju
silnikowego i filtra w
NISSAN Serena (C23)
diesel - poradnik
naprawy

PODOBNY FILMIK INSTRUKTAŻOWY



Niniejszy film przedstawia procedurę wymiany podobnej części samochodowej w innym pojeździe

 Ważne!

Procedura wymiany może być stosowana dla:

NISSAN Serena (C23) 2.3

Kolejne kroki mogą się różnić w zależności od konstrukcji samochodu.

Niniejszy poradnik został stworzony w oparciu o procedurę wymiany podobnej części samochodowej w: NISSAN X-TRAIL (T30) 2.2 dCi 4x4

WYMIANA: OLEJU I FILTRA – NISSAN SERENA (C23).
 NARZĘDZIA, KTÓRYCH BĘDZIESZ POTRZEBOWAĆ:



- Uniwersalny spray do czyszczenia
- Nasadka o numerze 14
- Klucz grzechotkowy
- Klucz dynamometryczny
- Miska na wyciekający olej
- Lejek
- Pokrowiec na błotnik

Kup narzędzia

Wymiana: oleju i filtra – NISSAN Serena (C23). Eksperti z AUTODOC zalecają:

- Wymień filtr oleju podczas każdej wymiany oleju silnikowego.
- Załóż rękawice, aby uniknąć kontaktu z płynem gorącym.
- Ostrzeżenie! Zgaś silnik przed rozpoczęciem jakiegokolwiek pracy – NISSAN Serena (C23).

WYMIANĘ NALEŻY PRZEPROWADZAĆ W TEJ KOLEJNOŚCI:

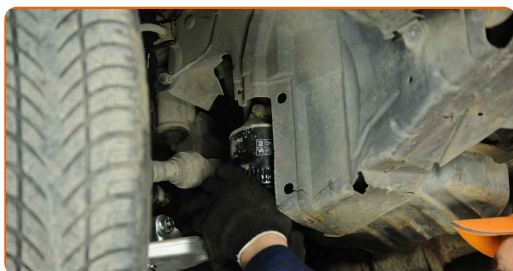
1 Podnieś samochód przy pomocy podnośnika lub umieść go nad stanowiskiem inspekcyjnym.

Wymiana: oleju i filtra – NISSAN Serena (C23). Wskazówka:

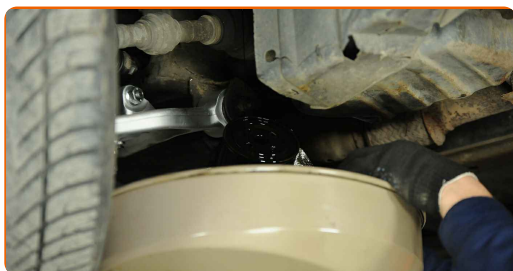
- Samochód musi znajdować się w położeniu poziomym, jeżeli on jest pod kątem, korek spustowy musi okazać się w najniższym punkcie.

2 Podłóż pod otwór spustowy zbiornik na zużyty olej o pojemności do najmniej 6 litrów.

3 Odkręć filtr oleju.



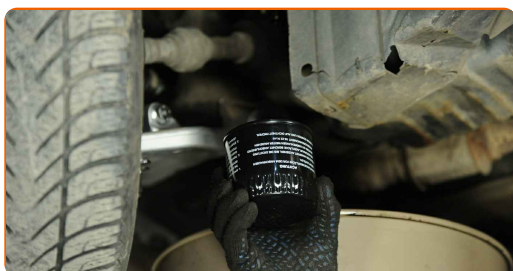
4 Włóż stary filtr oleju do zbiornika.



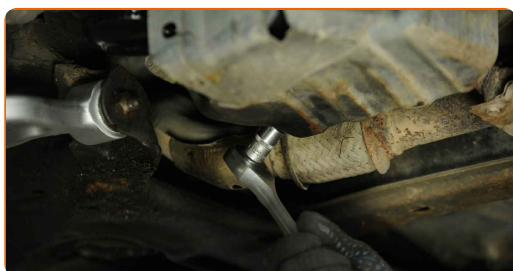
AUTODOC poleca:

- Podsuń zbiornik. Olej zacznie wyciekać z otworu spustowego natychmiast po wyciągnięciu filtra oleju.

5 Wyczyść gniazdo filtra oleju. Zakręć nowy filtr na jego miejscu.



6 Odkręć śrubę spustową. Skorzystaj z nasadki o numerze #14. Skorzystaj z klucza grzechotkowego.



7 Wylej olej zużyty.

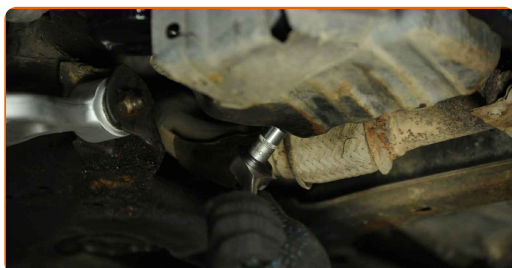


Wymiana: oleju i filtra – NISSAN Serena (C23). Wskazówka od AUTODOC:

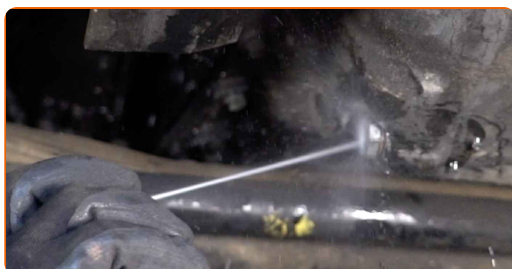
- Uwaga! Olej może być gorący.
- Poczekaj, aż olej całkowicie wycieknie z otworu spustowego.

8 Oczyszczyć powierzchnię otworu spustowego miski olejowej.

9 Wkręć nowy korek spustowy i go dobrze dokręć. Skorzystaj z nasadki o numerze #14. Skorzystaj z klucza dynamometrycznego. Dokręć do go momentu 25 Nm.



10 Oczyszczyć powierzchnię otworu spustowego miski olejowej. Skorzystaj z uniwersalnego preparatu czyszczącego w aerozolu.



11 Obniż samochód. Otwórz maskę.

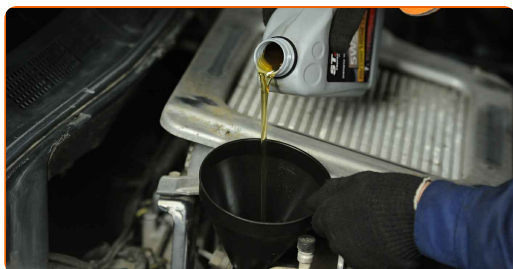
12 Skorzystaj z osłony chroniącej zderzak w celu zapobiegnięcia uszkodzenia powłoki lakierniczej oraz plastikowych elementów samochodu.

13 Odkręć korek wlewu. Zdejmij zaślepkę od filtra oleju.



14 Wsadź lejek.

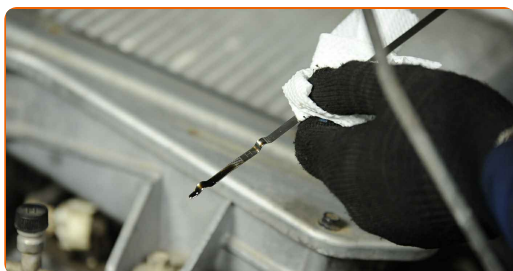
15 Wlej do silnika nowy olej w ilości zalecanej przez producenta samochodu.



Wymiana: oleju i filtra – NISSAN Serena (C23). Profesjonaliści zalecają:

- Stosuj olej, który jest zalecony przez producenta.

16 Sprawdź poziom oleju przy pomocy bagnetu. W razie potrzeby dolej większą ilość oleju.



Uwaga!

- Poziom oleju powinien znajdować się pomiędzy znacznikami Min i Max.

17 Zamontuj zaślepkę od filtra oleju.



18 Dokręć korek wlewu.

19 Włącz silnik na kilka minut. Po dezaktywacji kontrolki ostrzegającej o niskim ciśnieniu oleju zgaś silnik.

20 Sprawdź poziom oleju za 5 minut po wyłączeniu silnika, posługując się bagnetem poziomoleju, i przy konieczności dodaj oleju.

Uwaga!

- Poziom oleju powinien znajdować się pomiędzy znacznikami Min i Max.
- Upewnij się, że korek wlewu jest odpowiednio dokręcony.
- Sprawdź gwintowaną śrubę otworu spustowego oraz uszczelkę filtra oleju pod kątem szczelności. W razie potrzeby ostrożnie je dokręć.

21 Zdejmij osłonę chroniącą zderzak. Zamknij maskę.

Wymiana: oleju i filtra – NISSAN Serena (C23). Wskazówka od ekspertów z AUTODOC:

- Prosimy zauważyć, że kontrolka ostrzegająca o niskim ciśnieniu oleju w układzie smarowania może być aktywna przez dłuższy czas niż zwykle. Po kilku sekundach olej wypełni wszystkie kanały, a kontrolka zgaśnie.
- W celu ochrony środowiska przed zanieczyszczeniem upewnij się, że oddałeś zużyte filtry do specjalnych punktów składowania odpadów.

DOBRA ROBOTA! 

ZOBACZ WIĘCEJ PORADNIKÓW

AUTODOC – NIEDROGIE CZĘŚCI ZAMIENNE WYSOKIEJ JAKOŚCI ONLINE

APLIKACJA MOBILNA AUTODOC: SKORZYSTAJ Z DOSKONAŁYCH OKAZJI Z JEDNOCZESNYM WGDODNYM ROBIENIEM ZAKUPÓW



+ AUTODOC

GET IT ON
Google Play

Download on the
App Store

Download

OGROMNY WYBÓR CZĘŚCI ZAMIENNYCH DO TWOJEGO SAMOCHODU

FILTR OLEJU: SZEROKI WYBÓR

(i) WYŁĄCZENIE ODPOWIEDZIALNOŚCI:

Dokument zawiera jedynie zalecenia ogólne, które mogą okazać się pomocne podczas wykonywania prac naprawczych lub przy wymianie części. AUTODOC nie ponosi odpowiedzialności za szkody z tytułu utraconych korzyści, uszczerbku na zdrowiu bądź z tytułu szkody na mieniu, które powstały podczas naprawy lub wymiany części bądź w skutek nieprawidłowego użytkowania lub błędnej interpretacji udostępnionych informacji.

AUTODOC nie ponosi odpowiedzialności za ewentualne błędy i nieścisłości zawarte w tym przewodniku. Niniejsze informacje mają jedynie charakter informacyjny i nie zastępują wskazówek specjalisty.

AUTODOC nie ponosi odpowiedzialności za korzystanie ze sprzętu, narzędzi lub części samochodowych w sposób nieprawidłowy lub zagrażający zdrowiu. AUTODOC zaleca zachowanie ostrożności i przestrzeganie zasad bezpieczeństwa podczas wykonywania prac naprawczych lub wymiany części. Prosimy mieć na uwadze, że części samochodowe niskiej jakości nie będą w stanie zapewnić stosownego bezpieczeństwa w ruchu drogowym.

© Copyright 2023 Wszelkie treści – w tym teksty, zdjęcia i grafiki – chronione są prawami autorskimi. Wszelkie prawa – w szczególności prawa do kopiowania, rozpowszechniania, edytowania i tłumaczenia – stanowią własność AUTODOC SE.