



Jak wymienić filtr  
powietrza w **NISSAN**  
**Silvia / 200SX (S15)** -  
poradnik naprawy

## PODOBNY FILMIK INSTRUKTAŻOWY



Niniejszy film przedstawia procedurę wymiany podobnej części samochodowej w innym pojeździe

 **Ważne!**

Procedura wymiany może być stosowana dla:  
NISSAN Silvia / 200SX (S15) 2.0 16V Turbo

Kolejne kroki mogą się różnić w zależności od konstrukcji samochodu.

Niniejszy poradnik został stworzony w oparciu o procedurę wymiany podobnej części samochodowej w: NISSAN X-Trail (T30) 2.5 4x4

WYMIANA: FILTRA POWIETRZA – NISSAN SILVIA /  
200SX (S15). NARZĘDZIA, KTÓRYCH MOŻESZ  
POTRZEBOWAĆ:



• Ręcznik z mikrofibry

• Pokrowiec na błotnik

[Kup narzędzia](#)

Wymiana: filtra powietrza – NISSAN Silvia / 200SX (S15). Eksperci z AUTODOC zalecają:

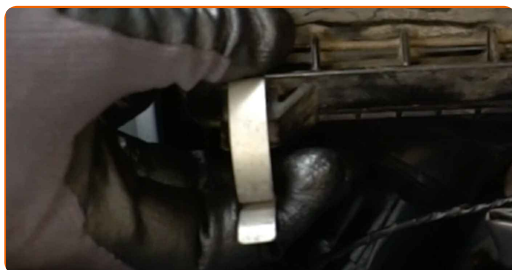
- Przestrzegaj okresy, rekomendacje i wymagania stawiane do eksploatacji części zamienne, zapewnione przez producenta.
- Uwaga: wszystkie prace na samochodzie – NISSAN Silvia / 200SX (S15) – powinny być wykonywane przy zgaszonym silniku.

## WYMIANĘ NALEŻY PRZEPROWADZAĆ W TEJ KOLEJNOŚCI:

**1** Otwórz maskę.

**2** Skorzystaj z osłony chroniącej zderzak w celu zapobiegnięcia uszkodzenia powłoki lakierniczej oraz plastikowych elementów samochodu.

**3** Poluzuj spinki pokrywy filtra powietrza.



**4** Lekko unieś do góry obudowę filtra powietrza.



**5** Wyjmij element filtrujący z pokrywy filtra powietrza.



**6** Zakryj przewód wlotu powietrza przy pomocy ręcznika z mikrofibry, aby zapobiec przedostawaniu się do wnętrza systemu pyłu i brudu.



**7** Oczyszcz osłonę filtra powietrza oraz obudowę.



**8** Zdejmij ręcznik z mikrofibry z przewodu wlotu powietrza.



**9** Włóż do obudowy filtra nowy materiał filtrujący. Upewnij się, że krawędzie filtra pasują szczelnie do jego obudowy.

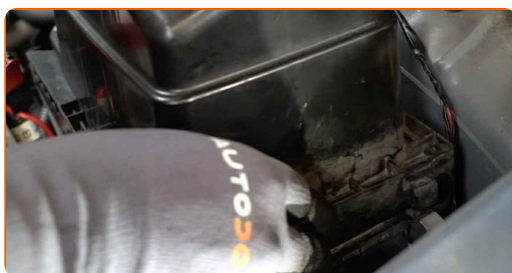


Wymiana: filtra powietrza – NISSAN Silvia / 200SX (S15). Wskazówka:

- Sprawdź czy materiał filtrujący jest umieszczony poprawnie. On nie musi być przechylony.
- Uwaga! Używaj wysokiej jakości filtrów – NISSAN Silvia / 200SX (S15).
- W trakcie instalacji upewnij się, aby zapobiec przed przedostawaniem się pyłu oraz brudu do wnętrza obudowy filtra powietrza.

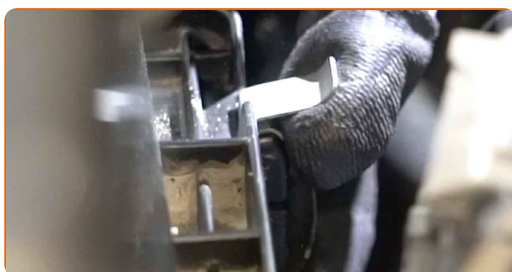
10

Zainstaluj pokrywę filtra powietrza. Przymocuj ją.



11

Wciśnij spinki pokrywę filtra powietrza na swoje miejsce.



12

Zdejmij osłonę chroniącą zderzak.

13

Zamknij maskę.

**DOBRA ROBOTA!** 

**ZOBACZ WIĘCEJ PORADNIKÓW**

## AUTODOC – NIEDROGIE CZĘŚCI ZAMIENNE WYSOKIEJ JAKOŚCI ONLINE

APLIKACJA MOBILNA AUTODOC: SKORZYSTAJ Z DOSKONAŁYCH OKAZJI Z JEDNOCZESNYM WGDNYM ROBIENIEM ZAKUPÓW



**+ AUTODOC**

GET IT ON  
**Google Play**

Download on the  
**App Store**

**Download**

**OGROMNY WYBÓR CZĘŚCI ZAMIENNYCH DO TWOJEGO SAMOCHODU**

**FILTR POWIETRZA: SZEROKI WYBÓR**

### **(i) WYŁĄCZENIE ODPOWIEDZIALNOŚCI:**

Dokument zawiera jedynie zalecenia ogólne, które mogą okazać się pomocne podczas wykonywania prac naprawczych lub przy wymianie części. AUTODOC nie ponosi odpowiedzialności za szkody z tytułu utraconych korzyści, uszczerbku na zdrowiu bądź z tytułu szkody na mieniu, które powstały podczas naprawy lub wymiany części bądź w skutek nieprawidłowego użytkowania lub błędnej interpretacji udostępnionych informacji.

AUTODOC nie ponosi odpowiedzialności za ewentualne błędy i nieścisłości zawarte w tym przewodniku. Niniejsze informacje mają jedynie charakter informacyjny i nie zastępują wskazówek specjalisty.

AUTODOC nie ponosi odpowiedzialności za korzystanie ze sprzętu, narzędzi lub części samochodowych w sposób nieprawidłowy lub zagrażający zdrowiu. AUTODOC zaleca zachowanie ostrożności i przestrzeganie zasad bezpieczeństwa podczas wykonywania prac naprawczych lub wymiany części. Prosimy mieć na uwadze, że części samochodowe niskiej jakości nie będą w stanie zapewnić stosownego bezpieczeństwa w ruchu drogowym.

© Copyright 2022 Wszelkie treści – w tym teksty, zdjęcia i grafiki – chronione są prawami autorskimi. Wszelkie prawa – w szczególności prawa do kopiowania, rozpowszechniania, edytowania i tłumaczenia – stanowią własność AUTODOC GmbH.