



Jak wymienić oleju  
silnikowego i filtra w  
**NISSAN Sunny III  
Hatchback (N14)** -  
poradnik naprawy

## PODOBNY FILMIK INSTRUKTAŻOWY



Niniejszy film przedstawia procedurę wymiany podobnej części samochodowej w innym pojeździe

** Ważne!**

Procedura wymiany może być stosowana dla:  
NISSAN Sunny III Hatchback (N14) 1.4 i 16V

Kolejne kroki mogą się różnić w zależności od konstrukcji samochodu.

Niniejszy poradnik został stworzony w oparciu o procedurę wymiany podobnej części samochodowej w: RENAULT MEGANE II sedan (LM0/1\_) 1.4

**WYMIANA: OLEJU I FILTRA – NISSAN SUNNY III  
HATCHBACK (N14). NARZĘDZIA, KTÓRYCH BĘDZIESZ  
POTRZEBOWAĆ:**



- Nasadka do filtra oleju 76/14-F
- Klucz nasadowy №12
- Kwadratowa nasadka do śruby do spuszczenia oleju o numerze 8
- Klucz grzechotkowy
- Klucz dynamometryczny
- Miska na wyciekający olej
- Lejek
- Pokrowiec na błotnik

**Kup narzędzia**

Wymiana: oleju i filtra – NISSAN Sunny III Hatchback (N14). Eksperti z AUTODOC zalecają:

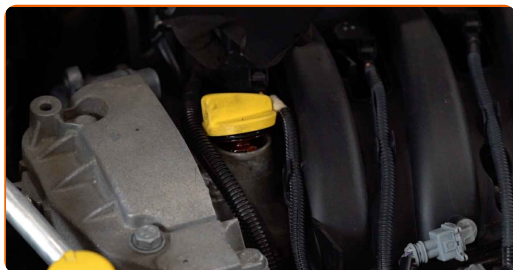
- Wymień filtr oleju podczas każdej wymiany oleju silnikowego.
- Załóż rękawice, aby uniknąć kontaktu z płynem gorącym.
- Wszystkie prace powinny być dokonane na zgaszonym silniku.

## WYMIANĘ NALEŻY PRZEPROWADZAĆ W TEJ KOLEJNOŚCI:

**1** Otwórz maskę.

**2** Skorzystaj z osłony chroniącej zderzak w celu zapobiegnięcia uszkodzenia powłoki lakierniczej oraz plastikowych elementów samochodu.

**3** Odkręć korek wlewu.



**4** Podnieś samochód przy pomocy podnośnika lub umieść go nad stanowiskiem inspekcyjnym.

Wymiana: oleju i filtra – NISSAN Sunny III Hatchback (N14). Profesjonaliści zalecają:

- Samochód musi znajdować się w położeniu poziomym, jeżeli on jest pod kątem, korek spustowy musi okazać się w najniższym punkcie.
- Wszystkie prace powinny być dokonane na zgaszonym silniku.

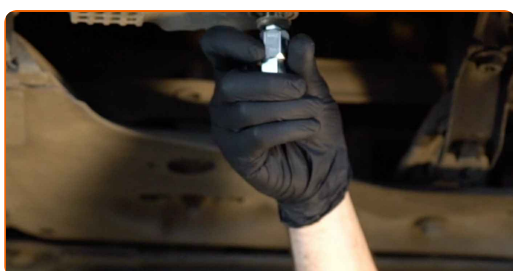
**5** Zdejmij niższą izolację akustyczną. Skorzystaj z nasadki o numerze #12. Skorzystaj z klucza grzechotkowego.



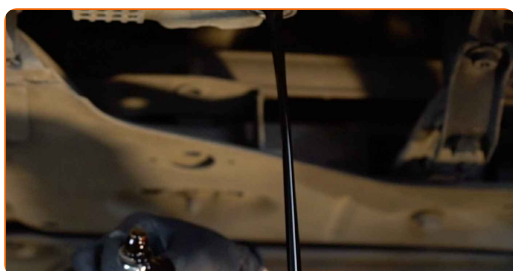
**6** Podłóż pod otwór spustowy zbiornik na zużyty olej o pojemności do najmniej 5 litrów.



**7** Odkręć śrubę spustową. Skorzystaj z kwadratowej nasadki do śruby do spuszczenia oleju o numerze 8. Skorzystaj z klucza grzechotkowego.



**8** Wylej olej zużyty.

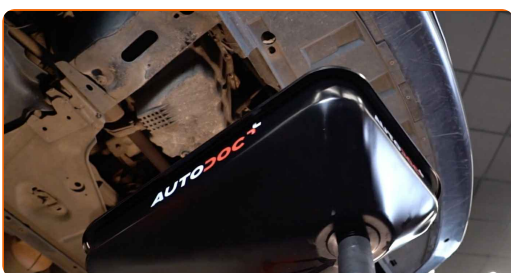


Wymiana: oleju i filtra – NISSAN Sunny III Hatchback (N14). Eksperti z AUTODOC zalecają:

- Uwaga! Olej może być gorący.
- Poczekaj, aż olej całkowicie wycieknie z otworu spustowego.

9

Przesuń zbiornik pod filtr oleju.



10

Odkręć filtr oleju. Skorzystaj z gniazda 76/14-F.



11

Przygotuj zbiornik na stary filtr oleju. Włóż stary filtr oleju do zbiornika.



Wymiana: oleju i filtra – NISSAN Sunny III Hatchback (N14). Wskazówka od AUTODOC:

- Podsuń zbiornik. Olej zacznie wyciekać z otworu spustowego natychmiast po wyciągnięciu filtra oleju.

**12** Wyczyść gniazdo filtra oleju.



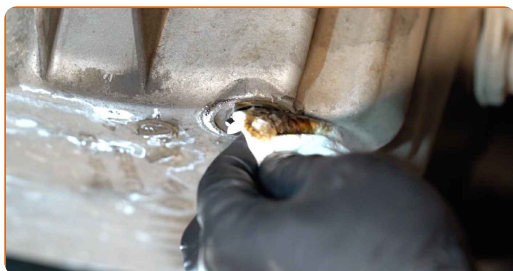
**13** Nasmaruj gumową uszczelkę nowego filtra niewielką ilością świeżego oleju.



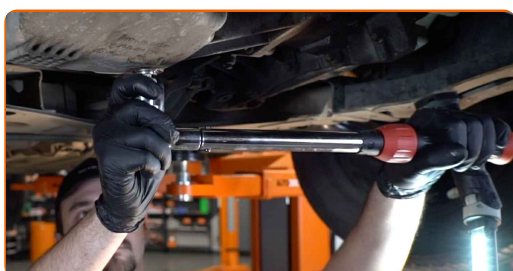
**14** Zakręć nowy filtr na jego miejscu. Skorzystaj z gniazda 76/14-F. Skorzystaj z klucza dynamometrycznego. Dokręć go do momentu 21 Nm.



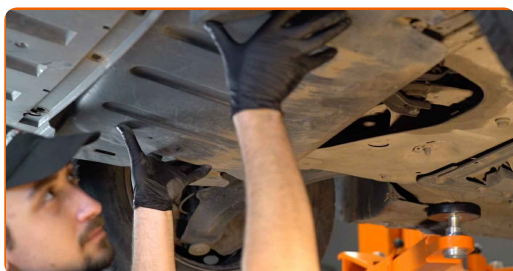
**15** Oczyszcz powierzchnię otworu spustowego miski olejowej.



**16** Wkręć nowy korek spustowy i go dobrze dokręć. Skorzystaj z kwadratowej nasadki do śruby do spuszczenia oleju o numerze 8. Skorzystaj z klucza dynamometrycznego. Dokręć do go momentu 20 Nm.



- 17** Zamontuj niższą izolację akustyczną. Przykręć mocowania dolnej izolacji akustycznej. Skorzystaj z nasadki o numerze #12. Skorzystaj z klucza grzechotkowego.

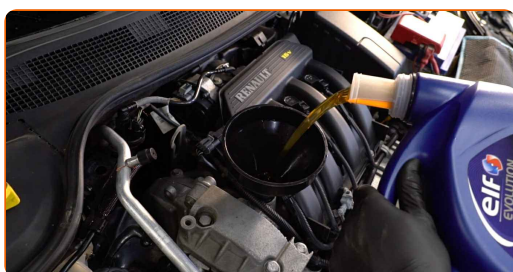


- 18** Obniż samochód.

- 19** Zdejmij zaślepkę od filtra oleju. Wsadź lejek.



- 20** Wlej do silnika nowy olej w ilości zalecanej przez producenta samochodu.



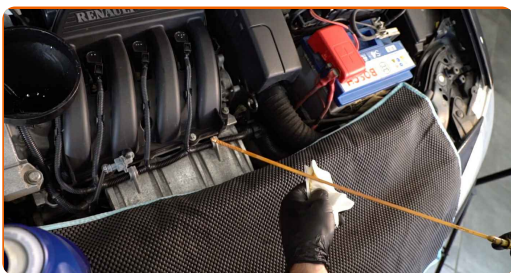
Wymiana: oleju i filtra – NISSAN Sunny III Hatchback (N14). Wskazówka:

- Stosuj olej, który jest zalecony przez producenta.



21

Sprawdź poziom oleju przy pomocy bagnetu. W razie potrzeby dolej większą ilość oleju.



### Uwaga!

- Poziom oleju powinien znajdować się pomiędzy znacznikami Min i Max.

22

Dokręć korek wlewu.

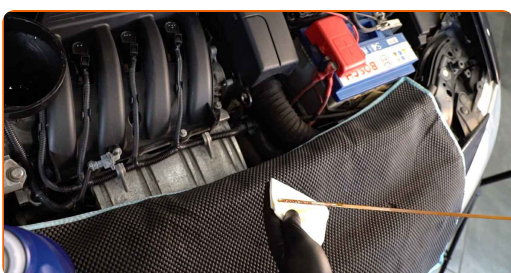


23

Włącz silnik na kilka minut. Po dezaktywacji kontrolki ostrzegającej o niskim ciśnieniu oleju zgaś silnik.

24

Sprawdź poziom oleju za 5 minut po wyłączeniu silnika, posługując się bagnetem poziomemu oleju, i przy konieczności dodaj oleju.



### Uwaga!

- Poziom oleju powinien znajdować się pomiędzy znacznikami Min i Max.
- Upewnij się, że korek wlewu jest odpowiednio dokręcony.
- Sprawdź gwintowaną śrubę otworu spustowego oraz uszczelkę filtru oleju pod kątem szczelności. W razie potrzeby ostrożnie je dokręć.

**25** Zdejmij osłonę chroniącą zderzak.

**26** Zamknij maskę.

### Wymiana: oleju i filtra – NISSAN Sunny III Hatchback (N14). Wskazówka od ekspertów z AUTODOC:

- Prosimy zauważyć, że kontrolka ostrzegająca o niskim ciśnieniu oleju w układzie smarowania może być aktywna przez dłuższy czas niż zwykle. Po kilku sekundach olej wypełni wszystkie kanały, a kontrolka zgaśnie.
- W celu ochrony środowiska przed zanieczyszczeniem upewnij się, że oddałeś zużyte filtry do specjalnych punktów składowania odpadów.

**DOBRA ROBOTA!** 

**ZOBACZ WIĘCEJ PORADNIKÓW**

## AUTODOC – NIEDROGIE CZĘŚCI ZAMIENNE WYSOKIEJ JAKOŚCI ONLINE

APLIKACJA MOBILNA AUTODOC: SKORZYSTAJ Z DOSKONAŁYCH  
OKAZJI Z JEDNOCZESNYM WGDODNYM ROBIENIEM ZAKUPÓW



**OGROMNY WYBÓR CZĘŚCI ZAMIENNYCH DO TWOJEGO  
SAMOCHODU**

**FILTR OLEJU: SZEROKI WYBÓR**

### **(i) WYŁĄCZENIE ODPOWIEDZIALNOŚCI:**

Dokument zawiera jedynie zalecenia ogólne, które mogą okazać się pomocne podczas wykonywania prac naprawczych lub przy wymianie części. AUTODOC nie ponosi odpowiedzialności za szkody z tytułu utraconych korzyści, uszczerbku na zdrowiu bądź z tytułu szkody na mieniu, które powstały podczas naprawy lub wymiany części bądź w skutek nieprawidłowego użytkowania lub błędnej interpretacji udostępnionych informacji.

AUTODOC nie ponosi odpowiedzialności za ewentualne błędy i nieścisłości zawarte w tym przewodniku. Niniejsze informacje mają jedynie charakter informacyjny i nie zastępują wskazówek specjalisty.

AUTODOC nie ponosi odpowiedzialności za korzystanie ze sprzętu, narzędzi lub części samochodowych w sposób nieprawidłowy lub zagrażający zdrowiu. AUTODOC zaleca zachowanie ostrożności i przestrzeganie zasad bezpieczeństwa podczas wykonywania prac naprawczych lub wymiany części. Prosimy mieć na uwadze, że części samochodowe niskiej jakości nie będą w stanie zapewnić stosownego bezpieczeństwa w ruchu drogowym.

© Copyright 2022 Wszelkie treści – w tym teksty, zdjęcia i grafiki – chronione są prawami autorskimi. Wszelkie prawa – w szczególności prawa do kopiowania, rozpowszechniania, edytowania i tłumaczenia – stanowią własność AUTODOC GmbH.