



Jak wymienić filtr paliwa  
w **NISSAN Terrano III**  
**(D10)** - poradnik naprawy

## PODOBNY FILMIK INSTRUKTAŻOWY



Niniejszy film przedstawia procedurę wymiany podobnej części samochodowej w innym pojeździe

 **Ważne!**

Procedura wymiany może być stosowana dla:

NISSAN Terrano III (D10) 1.6, NISSAN Terrano III (D10) 1.6 4x4

Kolejne kroki mogą się różnić w zależności od konstrukcji samochodu.

Niniejszy poradnik został stworzony w oparciu o procedurę wymiany podobnej części samochodowej w: RENAULT TWINGO I (C06\_) 1.2

WYMIANA: FILTRA PALIWA – NISSAN TERRANO III  
(D10). POTRZEBNE NARZĘDZIA:



- Uniwersalny spray do czyszczenia
- Szczypce do przewodów paliwowych
- Śrubokręt krzyżakowy
- Zbiornik na płyn

**Kup narzędzia**

**Wymiana: filtra paliwa – NISSAN Terrano III (D10). Wskazówka:**

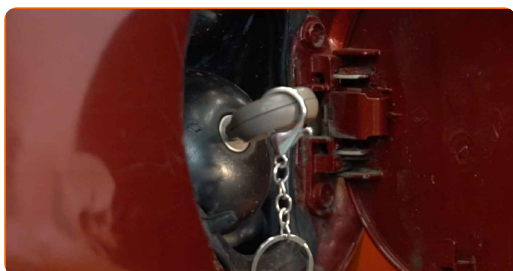
- Sprawdź, czy wystarczy przestrzeni na wentylację. Opary paliwa są szkodliwe.
- Wszystkie prace powinny być dokonane na zgaszonym silniku.

**WYMIANA: FILTRA PALIWA – NISSAN TERRANO III (D10). ZALECANA KOLEJNOŚĆ KROKÓW:**

**1** Otwórz klapkę wlewu paliwa.

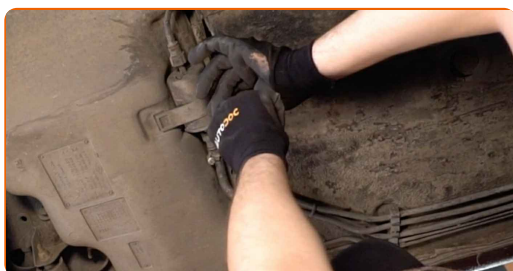


**2** Odkręć korek wlewu paliwa.



**3** Podnieś samochód przy pomocy podnośnika lub umieść go nad stanowiskiem inspekcyjnym.

**4** Poluzuj mocowanie filtra paliwa. Skorzystaj z wkrętaka krzyżakowego.



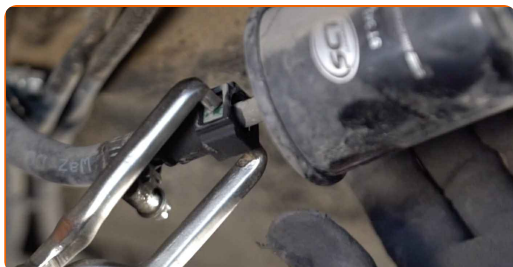
**5** Przygotuj zbiornik na płyny.



**6** Oczyszć mocowania przewodów dostarczających paliwo. Skorzystaj z uniwersalnego preparatu czyszczącego w aerozolu.



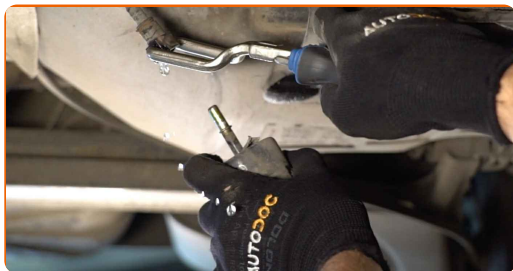
**7** Ściśnij zaciski i odłącz przewody paliwowe od obudowy filtra paliwa. Skorzystaj ze szczypiec do przewodów paliwowych.



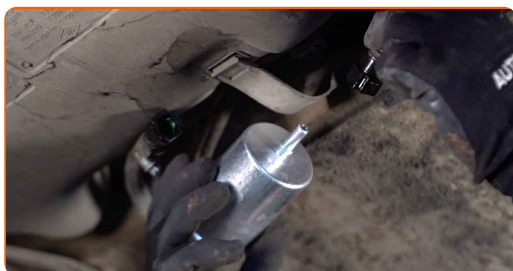
Wymiana: filtra paliwa – NISSAN Terrano III (D10). Wskazówka od ekspertów z AUTODOC:

- Bądź ostrożny! Paliwo może wyciec z obudowy filtra oraz przewodów.

**8** Wyjmij filtr paliwa. Włóż stary kartridż filtra do zbiornika.



**9** Zainstaluj nowy filtr paliwa.



### AUTODOC poleca:

- Upewnij się, że filtr paliwa jest prawidłowo ustawiony. Weź pod uwagę oznaczenie kierunku przepływu paliwa.
- W trakcie instalacji zadbaj o to, aby zapobiec przedostaniu się pyłu i brudu do wnętrza obudowy filtra paliwa.
- NISSAN Terrano III (D10) – Ważne jest używanie wyłącznie wysokiej jakości filtrów.

**10** Podłącz przewody doprowadzające paliwo z filtrem paliwa.



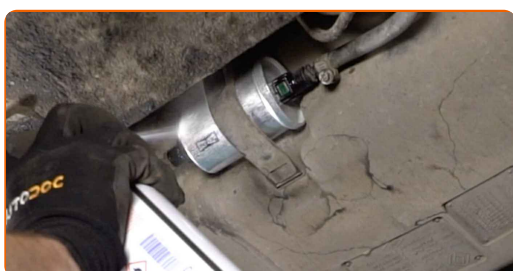
11

Dokręć mocowania filtra paliwa. Skorzystaj z wkrętaka krzyżakowego.



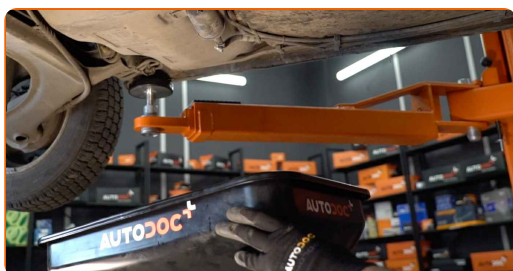
12

Oczyść mocowania przewodów dostarczających paliwo. Skorzystaj z uniwersalnego preparatu czyszczącego w aerozolu.



13

Odstaw zbiornik na płyny spod filtra paliwa.

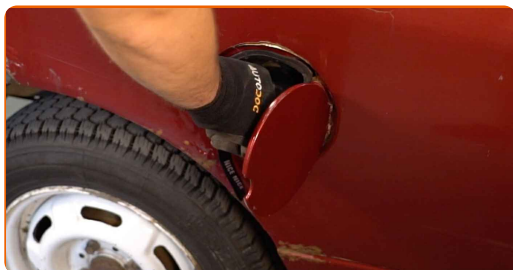


14

Obniż samochód.

15

Zakręć korek wlewu paliwa.



16

Zamknij klapkę wlewu paliwa.



**Wymiana: filtra paliwa – NISSAN Terrano III (D10). Wskazówka:**

- Przed rozpoczęciem jazdy kilkakrotnie włącz i wyłącz zapłon. Należy to zrobić w celu aktywacji pompy paliwowej, aby przepompowywała ona paliwo przez układ paliwowy.

17

Włącz silnik na kilka minut. Jest to niezbędne, aby upewnić się, że części odpowiednio pracują.

18

Zgaś silnik.

**Wymiana: filtra paliwa – NISSAN Terrano III (D10). AUTODOC zaleca:**

- W celu ochrony środowiska przed zanieczyszczeniem upewnij się, że oddałeś zużyte filtry do specjalnych punktów składowania odpadów.

**DOBRA ROBOTA!** 

**ZOBACZ WIĘCEJ PORADNIKÓW**



## AUTODOC – NIEDROGIE CZĘŚCI ZAMIENNE WYSOKIEJ JAKOŚCI ONLINE

APLIKACJA MOBILNA AUTODOC: SKORZYSTAJ Z DOSKONAŁYCH  
OKAZJI Z JEDNOCZESNYM WGDNYM ROBIENIEM ZAKUPÓW



**OGROMNY WYBÓR CZĘŚCI ZAMIENNYCH DO TWOJEGO  
SAMOCHODU**

**FILTR PALIWA: SZEROKI WYBÓR**

### **(i) WYŁĄCZENIE ODPOWIEDZIALNOŚCI:**

Dokument zawiera jedynie zalecenia ogólne, które mogą okazać się pomocne podczas wykonywania prac naprawczych lub przy wymianie części. AUTODOC nie ponosi odpowiedzialności za szkody z tytułu utraconych korzyści, uszczerbku na zdrowiu bądź z tytułu szkody na mieniu, które powstały podczas naprawy lub wymiany części bądź w skutek nieprawidłowego użytkowania lub błędnej interpretacji udostępnionych informacji.

AUTODOC nie ponosi odpowiedzialności za ewentualne błędy i nieścisłości zawarte w tym przewodniku. Niniejsze informacje mają jedynie charakter informacyjny i nie zastępują wskazówek specjalisty.

AUTODOC nie ponosi odpowiedzialności za korzystanie ze sprzętu, narzędzi lub części samochodowych w sposób nieprawidłowy lub zagrażający zdrowiu. AUTODOC zaleca zachowanie ostrożności i przestrzeganie zasad bezpieczeństwa podczas wykonywania prac naprawczych lub wymiany części. Prosimy mieć na uwadze, że części samochodowe niskiej jakości nie będą w stanie zapewnić stosownego bezpieczeństwa w ruchu drogowym.

© Copyright 2022 Wszelkie treści – w tym teksty, zdjęcia i grafiki – chronione są prawami autorskimi. Wszelkie prawa – w szczególności prawa do kopiowania, rozpowszechniania, edytowania i tłumaczenia – stanowią własność AUTODOC GmbH.