



Jak wymienić pasek  
wielorowkowy w **NISSAN**  
**TIIDA sedan (SC11X)** -  
poradnik naprawy

## PODOBNY FILMIK INSTRUKTAŻOWY



Niniejszy film przedstawia procedurę wymiany podobnej części samochodowej w innym pojeździe

### Ważne!

Procedura wymiany może być stosowana dla:

NISSAN TIIDA sedan (SC11X) 1.8, NISSAN TIIDA sedan (SC11X) 1.5 dCi

Kolejne kroki mogą się różnić w zależności od konstrukcji samochodu.

Niniejszy poradnik został stworzony w oparciu o procedurę wymiany podobnej części samochodowej w: RENAULT Clio III Hatchback (BR0/1, CR0/1) 1.5 dCi

WYMIANA: PASKA WIELORÓWKOWEGO – NISSAN  
TIIDA SEDAN (SC11X). POTRZEBNE NARZĘDZIA:



- Klucz dynamometryczny
- Klucz płasko-oczkowy o numerze 10
- Klucz płasko-oczkowy o numerze 16
- Nasadka o numerze 13
- Klucz nasadowy do kół o numerze 17
- Klucz grzechotkowy
- Narzędzie do podważania klamr
- Pokrowiec na błotnik
- Klin pod koło

**Kup narzędzia**

Wymiana: paska wielorowkowego – NISSAN TIIDA sedan (SC11X). AUTODOC zaleca:

- Wszystkie prace powinny być dokonane na zgaszonym silniku.

## WYMIANA: PASKA WIELOROWKOWEGO – NISSAN TIIDA SEDAN (SC11X). UŻYJ NASTĘPUJĄCEJ PROCEDURY:

**1** Otwórz maskę.

**2** Skorzystaj z osłony chroniącej zderzak w celu zapobiegnięcia uszkodzenia powłoki lakierniczej oraz plastikowych elementów samochodu.

**3** Zabezpiecz koła klinami.



**4** Poluzuj śruby mocujące koło. Skorzystaj z nasadki udarowe do kół #17.



**5** Podejmij przednią część samochodu i zafiksuj na podporach.

6

Odkręć śruby koła.



**AUTODOC poleca:**

- Ważne! Przytrzymaj koło podczas odkręcania śrub mocujących. NISSAN TIIDA sedan (SC11X)

7

Ściągnij koło.



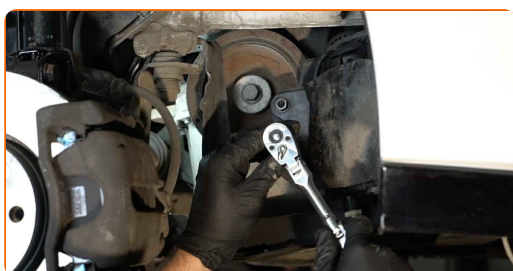
8

Usuń osłonę nadkola. Skorzystaj z narzędzia do podważania klamer.

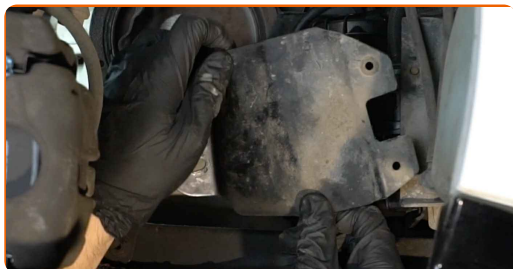


9

Odkręć śruby mocujące obejmę filtra paliwa. Skorzystaj z nasadki o numerze #13. Skorzystaj z klucza grzechotkowego.



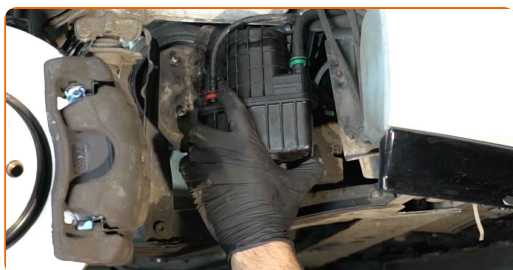
**10** Wyjmij wspornik mocujący filtr paliwa.



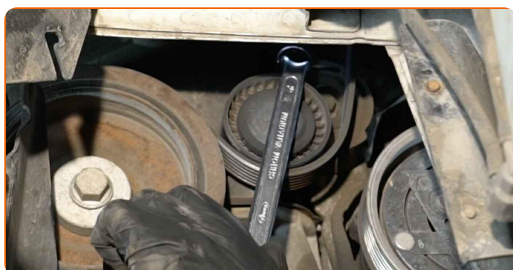
**11** Odkręć śruby mocujące obejmę filtra paliwa. Skorzystaj z klucza oczkowego o numerze 10.



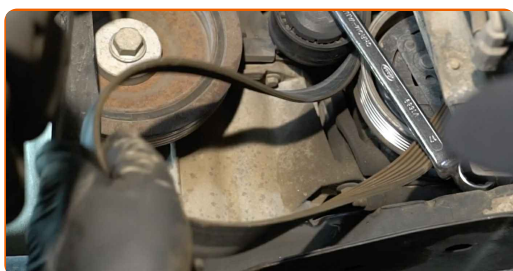
**12** Wyjmij wspornik mocujący filtr paliwa.



**13** Odciągnij koło pasowe napinacza paska klinowego. Skorzystaj z klucza oczkowego o numerze 16.



**14** Wyjmij pasek klinowy.

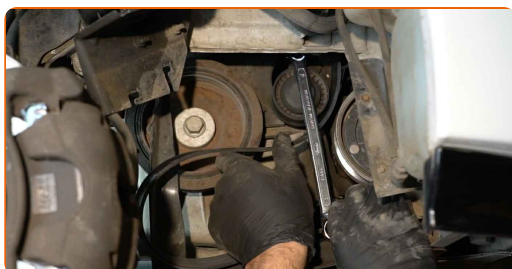


**15** Przywróć napinacz koła pasowego do jego pozycji początkowej.

**Wymiana: paska wielorowkowego – NISSAN TIIDA sedan (SC11X).  
Wskazówka:**

- Sprawdź stan napinacza koła pasowego oraz rolki zwrotnej. W razie potrzeby wymień je.

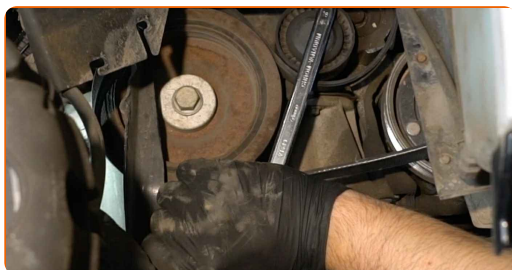
**16** Załóż pasek klinowy.



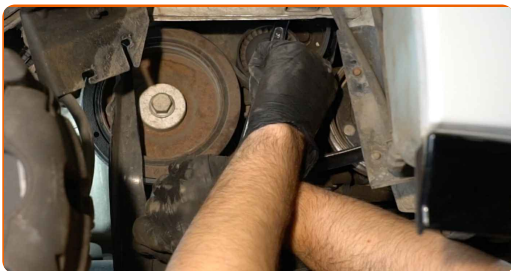
**AUTODOC poleca:**

- Upewnij się, że pasek klinowy jest dobrze dopasowany do wszystkich kół pasowych.

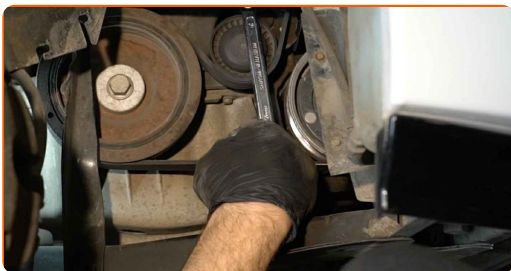
**17** Odciągnij koło pasowe napinacza paska klinowego. Skorzystaj z klucza oczkowego o numerze 16.



**18** Dopasuj pasek klinowy do rolki napinającej.



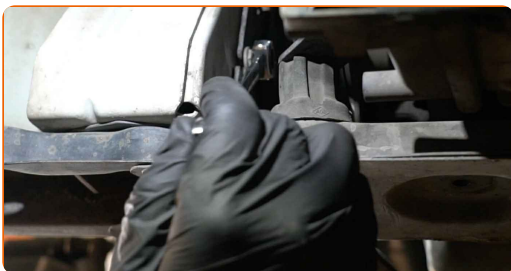
**19** Przywróć napinacz koła pasowego do jego pozycji początkowej.



**20** Zainstaluj wspornik mocujący filtr paliwa.



**21** Dokręć śruby mocujące klamry filtra paliwa. Skorzystaj z klucza oczkowego o numerze 10.



**22** Zainstaluj wspornik mocujący filtr paliwa.





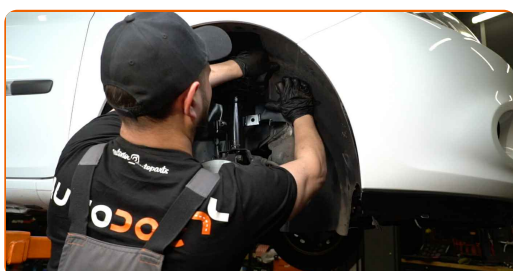
23

Dokręć śruby mocujące klamry filtra paliwa. Skorzystaj z nasadki o numerze #13. Skorzystaj z klucza grzechotkowego.



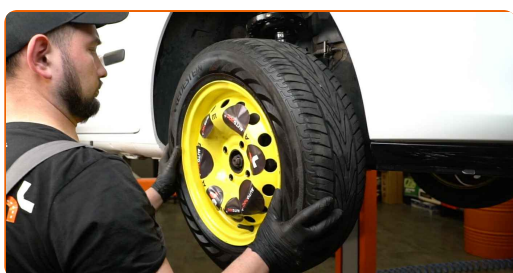
24

Zamontuj osłonę nadkola w jego gnieździe montażowym.



25

Zainstaluj koło.

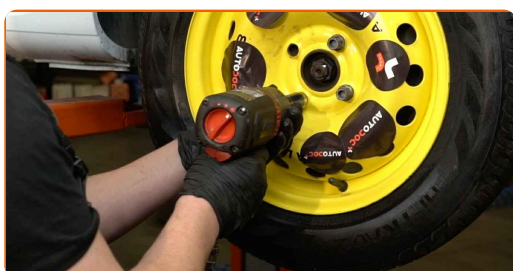


Wymiana: paska wielorowkowego – NISSAN TIIDA sedan (SC11X).  
Wskazówka od AUTODOC:

- W celu uniknięcia zranienia podczas dokręcania śrub mocujących przytrzymaj koło.

26

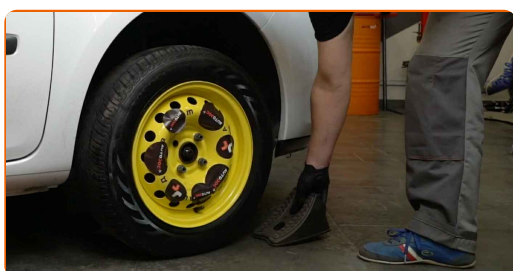
Wkręć śruby koła. Skorzystaj z nasadki udarowe do kół #17.



- 27** Spuść samochód i, działając w porządku krzyżowym, zaciągnij bolce mocujące koła. Skorzystaj z nasadki udarowe do kół #17. Skorzystaj z klucza dynamometrycznego. Dokręć do go momentu 105 Nm.



- 28** Usuń podnośniki oraz kliny.



- 29** Włącz silnik na kilka minut. Jest to niezbędne, aby upewnić się, że części odpowiednio pracują.

- 30** Zgaś silnik.

- 31** Zdejmij osłonę chroniącą zderzak.

- 32** Zamknij maskę.

**DOBRA ROBOTA!** 

**ZOBACZ WIĘCEJ PORADNIKÓW**

## AUTODOC – NIEDROGIE CZĘŚCI ZAMIENNE WYSOKIEJ JAKOŚCI ONLINE

APLIKACJA MOBILNA AUTODOC: SKORZYSTAJ Z DOSKONAŁYCH OKAZJI Z JEDNOCZESNYM WGDODNYM ROBIENIEM ZAKUPÓW



**+ AUTODOC**

GET IT ON  
**Google Play**

Download on the  
**App Store**

**Download**

**OGROMNY WYBÓR CZĘŚCI ZAMIENNYCH DO TWOJEGO SAMOCHODU**

**PASEK WIELOROWKOWY: SZEROKI WYBÓR**

### **(i) WYŁĄCZENIE ODPOWIEDZIALNOŚCI:**

Dokument zawiera jedynie zalecenia ogólne, które mogą okazać się pomocne podczas wykonywania prac naprawczych lub przy wymianie części. AUTODOC nie ponosi odpowiedzialności za szkody z tytułu utraconych korzyści, uszczerbku na zdrowiu bądź z tytułu szkody na mieniu, które powstały podczas naprawy lub wymiany części bądź w skutek nieprawidłowego użytkowania lub błędnej interpretacji udostępnionych informacji.

AUTODOC nie ponosi odpowiedzialności za ewentualne błędy i nieścisłości zawarte w tym przewodniku. Niniejsze informacje mają jedynie charakter informacyjny i nie zastępują wskazówek specjalisty.

AUTODOC nie ponosi odpowiedzialności za korzystanie ze sprzętu, narzędzi lub części samochodowych w sposób nieprawidłowy lub zagrażający zdrowiu. AUTODOC zaleca zachowanie ostrożności i przestrzeganie zasad bezpieczeństwa podczas wykonywania prac naprawczych lub wymiany części. Prosimy mieć na uwadze, że części samochodowe niskiej jakości nie będą w stanie zapewnić stosownego bezpieczeństwa w ruchu drogowym.

© Copyright 2022 Wszelkie treści – w tym teksty, zdjęcia i grafiki – chronione są prawami autorskimi. Wszelkie prawa – w szczególności prawa do kopiowania, rozpowszechniania, edytowania i tłumaczenia – stanowią własność AUTODOC GmbH.