



Jak wymienić klocki
hamulcowe przód w
NISSAN X-TRAIL (T32) -
poradnik naprawy

PODOBNY FILMIK INSTRUKTAŻOWY



Niniejszy film przedstawia procedurę wymiany podobnej części samochodowej w innym pojeździe

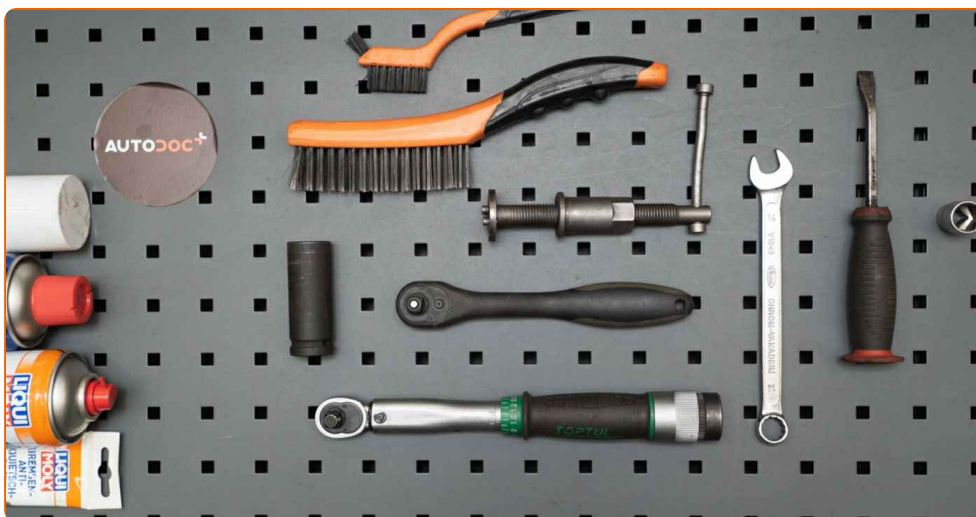
 **Ważne!**

Procedura wymiany może być stosowana dla
NISSAN X-TRAIL (T32) 2.5 (T32), NISSAN X-TRAIL (T32) 2.5 ALL MODE 4x4-i (NT32)

Kolejne kroki mogą się różnić w zależności od konstrukcji samochodu.

Niniejszy poradnik został stworzony w oparciu o procedurę wymiany podobnej części samochodowej w: NISSAN Qashqai / Qashqai +2 I (J10, NJ10) 1.6

WYMIANA: KLOCKI HAMULCOWE – NISSAN X-TRAIL (T32). NARZĘDZIA, KTÓRYCH MOŻESZ POTRZEBOWAĆ:



- Szczotka druciana
- Szczotka nylonowa
- Spray WD-40
- Uniwersalny spray do czyszczenia
- Środek do czyszczenia hamulców
- Pasta przeciw puszczaniu
- Smar na bazie miedzi
- Klucz dynamometryczny
- Klucz płasko-oczkowy o numerze 17
- Nasadka o numerze 14
- Klucz nasadowy do kół o numerze 21
- Klucz grzechotkowy
- Praska do tłoczków hamulcowych
- Łom
- Klin pod koło

Kup narzędzia

Wymiana: klocki hamulcowe – NISSAN X-TRAIL (T32). Wskazówka od ekspertów z AUTODOC:

- Wykonuj wymianę klocków hamulcowych w kompletnym zestawie dla każdej osi. Zapewni to skuteczne hamowanie.
- Procedura wymiany jest identyczna dla obydwu klocków hamulcowych znajdujących się na tej samej osi.
- Wszystkie prace powinny być dokonane na zgaszonym silniku.

**WYMIANA: KLOCKI HAMULCOWE – NISSAN X-TRAIL (T32).
PODEJMIJ NASTĘPUJĄCE KROKI:**

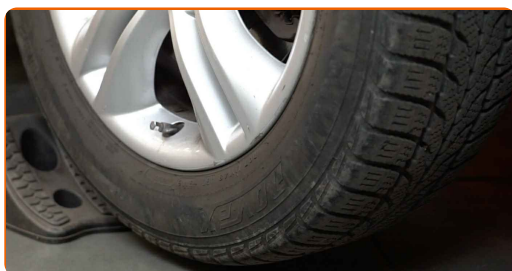
1 Odkryj maskę silnika. Odkręć korek pojemnika na płyn hamulcowy.

2 Zabezpiecz koła klinami.

3 Poluzuj śruby mocujące koło. Skorzystaj z nasadki udarowe do kół #21.



4 Podejmij przednią część samochodu i zafiksuj na podporach.



5 Odkręć śruby koła.



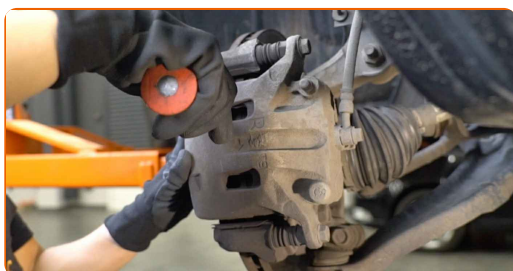
AUTODOC poleca:

- Ważne! Przytrzymaj koło podczas odkręcania śrub mocujących. NISSAN X-TRAIL (T32)

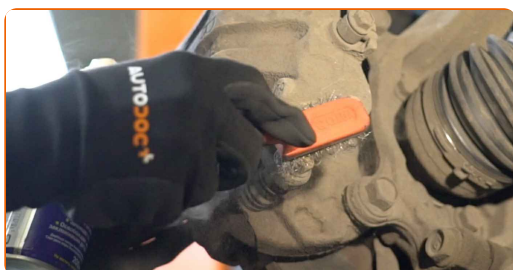
6 Ściągnij koło.



7 Rozłącz klocki hamulcowe. Użyj łomu.



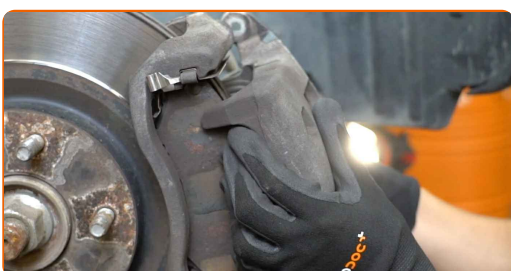
8 Wyczyść mocowania zacisku hamulcowego. Użyj drucianej szczotki. Skorzystaj ze spreju WD-40.



- 9** Odkręć mocowanie zacisku hamulcowego. Skorzystaj z klucza oczkowego o numerze 17. Skorzystaj z nasadki o numerze #14. Skorzystaj z klucza grzechotkowego.



- 10** Zdejmij zacisk hamulcowy.



Wymiana: klocki hamulcowe – NISSAN X-TRAIL (T32). Profesjonaliści zalecają:

- Przymocuj zacisk za pomocą drutu do zawieszenia albo podwozia, żeby uniknąć dehermetyzacji układu hamulcowego.
- Upewnij się, że zacisk hamulcowy nie wisi na przewodzie hamulcowym.
- Nie wciskaj pedału hamulca po usunięciu zacisku hamulcowego. W rezultacie tłok może wypaść z cylindra, co może spowodować wyciek płynu hamulcowego oraz dekompresję całego układu.
- Sprawdź wspornik zacisku hamulcowego, trzpienie prowadzące zacisku hamulcowego oraz osłony przeciwpyłowe. Wyczyść je. W razie potrzeby je wymień.

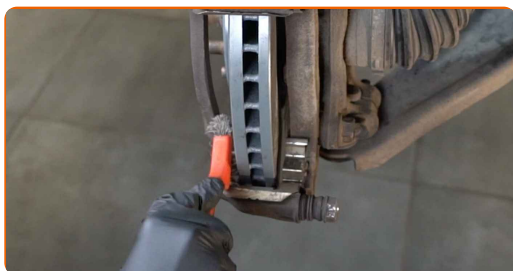
11 Zdejmij klocki hamulcowe. Użyj łomu.



AUTODOC poleca:

- Wymierz grubość tarczy hamulcowej. Przy osiągnięciu ograniczenia zużycia część musi być wymieniona.

12 Oczyszczź wspornik zacisku hamulcowego od kurzu i brudu. Użyj drucianej szczotki. Skorzystaj z uniwersalnego preparatu czyszczącego w aerozolu.



13 Zabezpiecz klocki hamulcowe w miejscu, w którym powierzchnia styka się z jarzmem zacisku hamulcowego. Skorzystaj z pasty przeciw piskzeniu.

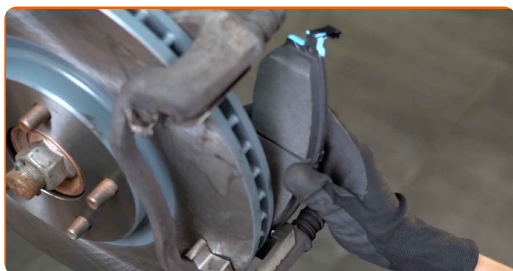


Wymiana: klocki hamulcowe – NISSAN X-TRAIL (T32). Wskazówka:

- Upewnij się, że przed zainstalowaniem klocków powierzchnia tarczy jest czysta.

14

Zainstaluj nowe klocki hamulcowe.

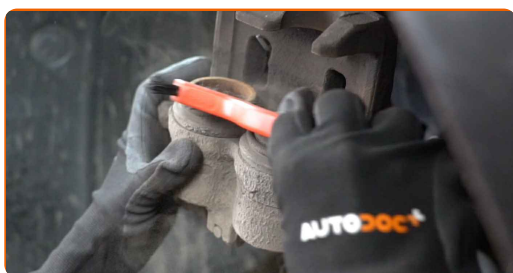


Wymiana: klocki hamulcowe – NISSAN X-TRAIL (T32). AUTODOC zaleca:

- Upewnij się, że klocki są zainstalowane okładzinami do tarczy.

15

Zabezpiecz tłok zacisku hamulcowego. Użyj szczotki nylonowej. Skorzystaj ze środka do czyszczenia hamulców.



AUTODOC poleca:

- Wymiana: klocki hamulcowe – NISSAN X-TRAIL (T32). Po rozpyleniu preparatu odczekaj kilka minut.

16

Wciśnij tłok zacisku hamulcowego. Skorzystaj z praski do tłoczków hamulcowych.



17

Zainstaluj zacisk hamulcowy i zamontuj go. Skorzystaj z klucza oczkowego o numerze 17. Skorzystaj z nasadki o numerze #14. Skorzystaj z klucza dynamometrycznego. Dokręć do go momentu 34 Nm.



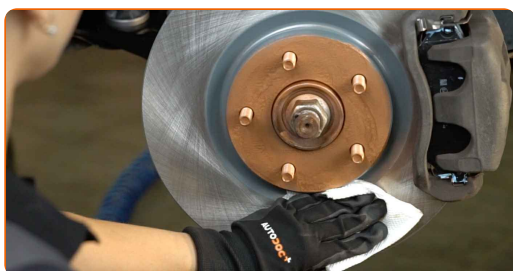
18

Nasmaruj powierzchnię, gdzie tarcza hamulcowa styka się z felgą. Zastosuj smar miedziany.



19

Wyczyść powierzchnię tarczy hamulcowej. Skorzystaj ze środka do czyszczenia hamulców.



Wymiana: klocki hamulcowe – NISSAN X-TRAIL (T32). Ekspersi z AUTODOC zalecają:

- Po zastosowaniu spreju, zaczekaj kilka minut.

20 Zainstaluj koło.



AUTODOC poleca:

- Ważne! Przytrzymaj koło podczas wkręcania śrub mocujących. NISSAN X-TRAIL (T32)

21 Wkręć śruby koła. Skorzystaj z nasadki udarowe do kół #21.



22 Spuść samochód i, działając w porządku krzyżowym, zaciągnij bolce mocujące koła. Skorzystaj z nasadki udarowe do kół #21. Skorzystaj z klucza dynamometrycznego. Dokręć do go momentu 112 Nm.



23 Usuń podnośniki oraz kliny.



AUTODOC poleca:

- Ważne! Wymiana: klocki hamulcowe – NISSAN X-TRAIL (T32). Sprawdź poziom płynu hamulcowego w zbiorniku i w razie potrzeby uzupełnij go.

24

Dokręć korek pojemnika na płyn hamulcowy.



AUTODOC poleca:

- Nie włączając silnika, naciśnij kilka razy pedał hamulca, aż poczujesz znaczną oporność.

25

Zamknij maskę.

Wymiana: klocki hamulcowe – NISSAN X-TRAIL (T32). Wskazówka od ekspertów z AUTODOC:

- Po wymianie klocków hamulcowych nieco zwolnij przez pierwsze 150-200 km. Przestrzegaj niepotrzebnego i ostrego całkowitego hamowania.

DOBRA ROBOTA! 

ZOBACZ WIĘCEJ PORADNIKÓW

AUTODOC – NIEDROGIE CZĘŚCI ZAMIENNE WYSOKIEJ JAKOŚCI ONLINE

APLIKACJA MOBILNA AUTODOC: SKORZYSTAJ Z DOSKONAŁYCH OKAZJI Z JEDNOCZESNYM WGDNYM ROBIENIEM ZAKUPÓW



AUTODOC

GET IT ON Google Play

Download on the App Store

Download

OGROMNY WYBÓR CZĘŚCI ZAMIENNYCH DO TWOJEGO SAMOCHODU

KŁOCKI HAMULCOWE: SZEROKI WYBÓR

WYŁĄCZENIE ODPOWIEDZIALNOŚCI:

Dokument zawiera jedynie zalecenia ogólne, które mogą okazać się pomocne podczas wykonywania prac naprawczych lub przy wymianie części. AUTODOC nie ponosi odpowiedzialności za szkody z tytułu utraconych korzyści, uszczerbku na zdrowiu bądź z tytułu szkody na mieniu, które powstały podczas naprawy lub wymiany części bądź w skutek nieprawidłowego użytkowania lub błędnej interpretacji udostępnionych informacji.

AUTODOC nie ponosi odpowiedzialności za ewentualne błędy i nieścisłości zawarte w tym przewodniku. Niniejsze informacje mają jedynie charakter informacyjny i nie zastępują wskazówek specjalisty.

AUTODOC nie ponosi odpowiedzialności za korzystanie ze sprzętu, narzędzi lub części samochodowych w sposób nieprawidłowy lub zagrażający zdrowiu. AUTODOC zaleca zachowanie ostrożności i przestrzeganie zasad bezpieczeństwa podczas wykonywania prac naprawczych lub wymiany części. Prosimy mieć na uwadze, że części samochodowe niskiej jakości nie będą w stanie zapewnić stosownego bezpieczeństwa w ruchu drogowym.

© Copyright 2023 Wszelkie treści – w tym teksty, zdjęcia i grafiki – chronione są prawami autorskimi. Wszelkie prawa – w szczególności prawa do kopiowania, rozpowszechniania, edytowania i tłumaczenia – stanowią własność AUTODOC SE.