



Jak wymienić klamka do  
drzwi przednich w  
**NISSAN Xterra (N50)** -  
poradnik naprawy

## PODOBNY FILMIK INSTRUKTAŻOWY



Niniejszy film przedstawia procedurę wymiany podobnej części samochodowej w innym pojeździe

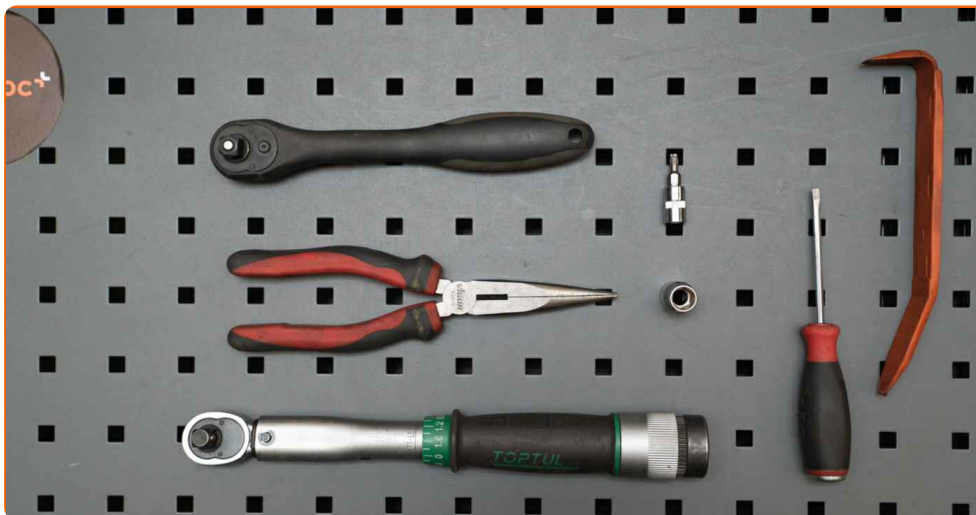
 **Ważne!**

Procedura wymiany może być stosowana dla  
NISSAN Xterra (N50) 4.0 4x4

Kolejne kroki mogą się różnić w zależności od konstrukcji samochodu.

Niniejszy poradnik został stworzony w oparciu o procedurę wymiany podobnej części samochodowej w: NISSAN Qashqai / Qashqai+2 I (J10, NJ10) 1.6

WYMIANA: KLAMKI DRZWI – NISSAN XTERRA (N50).  
 NARZĘDZIA, KTÓRYCH BĘDZIESZ POTRZEBOWAĆ:



- Klucz dynamometryczny
- Bity typu Torx T20
- Nasadka o numerze 10
- Klucz grzechotkowy
- Śrubokręt Płaski
- Szczypce okrągłe
- Plastikowe narzędzie demontujące

**Kup narzędzia**

Wymiana: klamki drzwi – NISSAN Xterra (N50). Eksperti z AUTODOC zalecają:

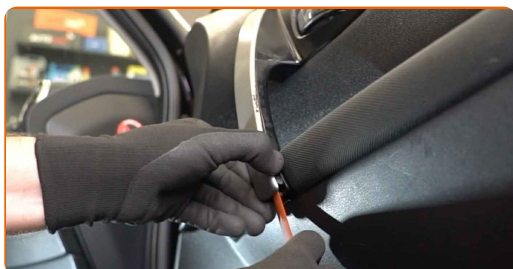
- Procedura wymiany lewej i prawej klamki drzwi jest identyczna.
- Wszystkie prace powinny być dokonane na zgaszonym silniku.

## WYMIANĘ NALEŻY PRZEPROWADZAĆ W TEJ KOLEJNOŚCI:

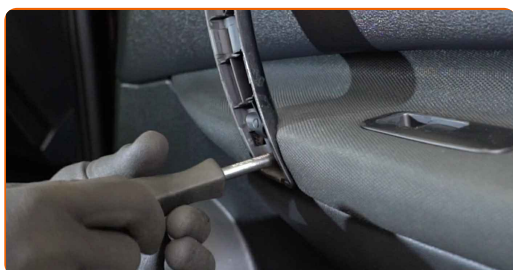
**1** Otwórz drzwi samochodu.



**2** Odłącz osłonę klamki drzwi. Skorzystaj z plastikowego ściągacza do tapicerki.

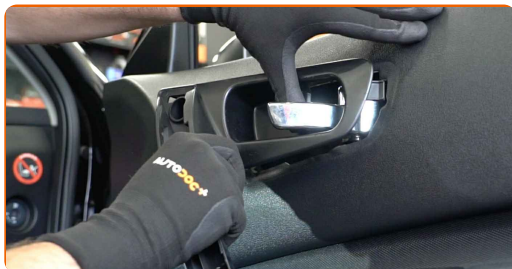


**3** Odkręć element mocujący klamkę drzwi. Skorzystaj z nasadki o numerze #10. Skorzystaj z klucza grzechotkowego.



4

Zdejmij klamkę drzwi.

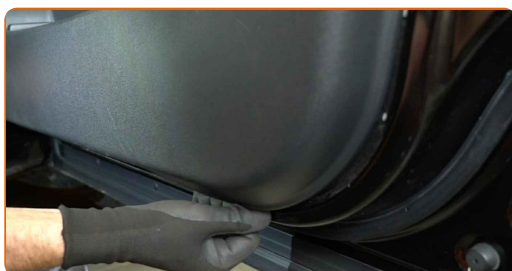


### AUTODOC poleca:

- Wymiana: klamki drzwi – NISSAN Xterra (N50). Nie używaj nadmiernej siły podczas demontażu części, ponieważ można ją w ten sposób uszkodzić.

5

Odłącz panel tapicerki drzwi. Skorzystaj z plastikowego ściągacza do tapicerki.

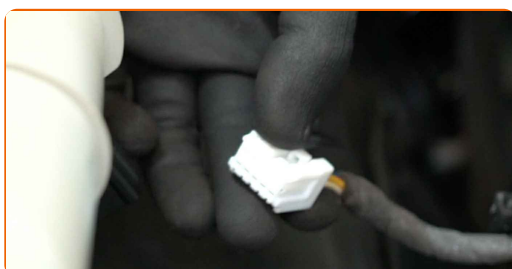


### Wymiana: klamki drzwi – NISSAN Xterra (N50). Wskazówka:

- Podczas demontowania części nie przykładaj zbyt dużej siły. W przeciwnym razie możesz ją uszkodzić.

6

Odłącz wtyczkę szyb elektrycznych od modułu przełącznika.



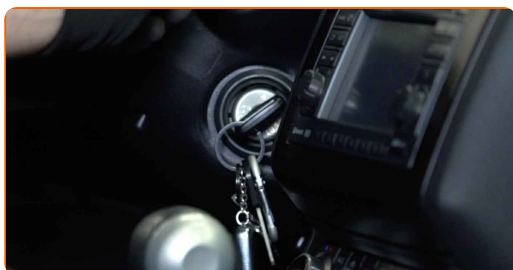
**7** Wyjmij moduł przełącznika szyb elektrycznych.



**8** Podłącz wtyczkę szyb elektrycznych do modułu przełącznika.



**9** Włącz zapłon.



**10** Zdejmij osłony z elementów mocujących podnośnik szyb.

**11** Opuść szybę.

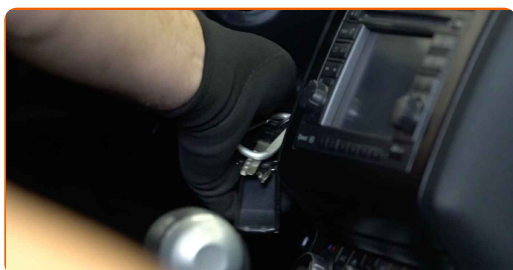


Wymiana: klamki drzwi – NISSAN Xterra (N50). AUTODOC zaleca:

- Kontynuuj opuszczanie szyby, aż do momentu, w którym zobaczysz jej elementy mocujące.

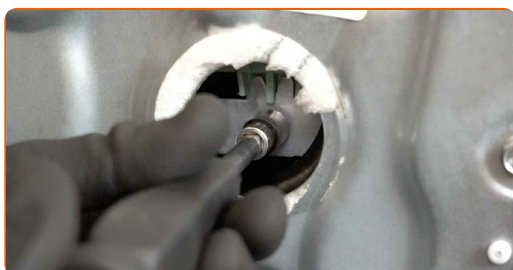
12

Wyłącz zapłon.



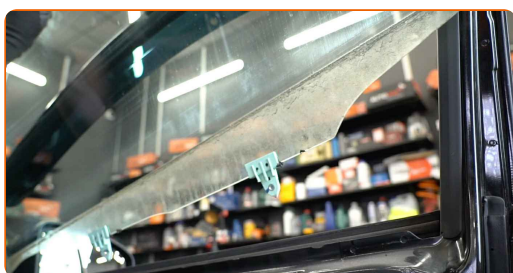
13

Odkręć śruby mocujące szybę. Skorzystaj z nasadki o numerze #10. Skorzystaj z klucza grzechotkowego.



14

Podnieś trochę szybę i wyjmij ją.



Wymiana: klamki drzwi – NISSAN Xterra (N50). Wskazówka od AUTODOC:

- Aby uniknąć obrażeń, przytrzymaj szybę podczas podnoszenia.



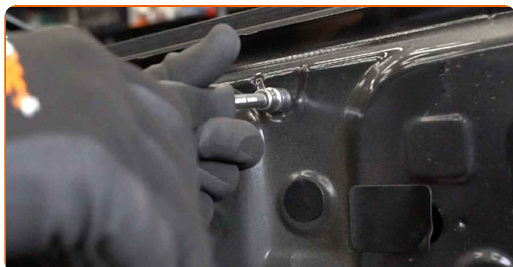
- 15** Odkręć element mocujący wewnętrzną klamkę drzwi. Skorzystaj z nasadki o numerze #10. Skorzystaj z klucza grzechotkowego.



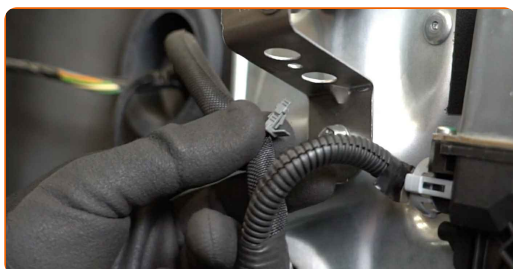
- 16** Zdejmij wewnętrzną klamkę drzwi.



- 17** Odkręć elementy mocujące panel drzwi. Skorzystaj z nasadki o numerze #10. Skorzystaj z klucza grzechotkowego.



- 18** Odłącz wiązkę przewodów szyb elektrycznych.



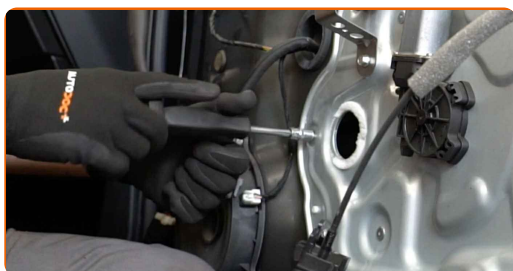
- 19** Odłącz wtyczkę szyb elektrycznych. Skorzystaj ze szczypiec półokrągłych.





20

Odkręć elementy mocujące panel drzwi. Skorzystaj z nasadki o numerze #10. Skorzystaj z klucza grzechotkowego.



21

Zdejmij panel drzwi wraz z mechanizmem podnoszenia szyb.

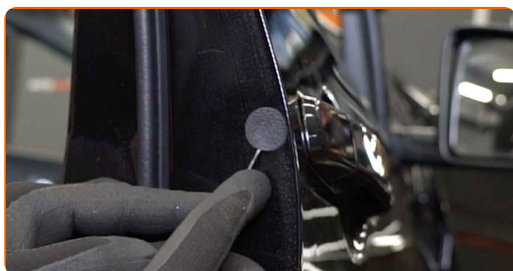


**Wymiana: klamki drzwi – NISSAN Xterra (N50). Profesjonaliści zalecają:**

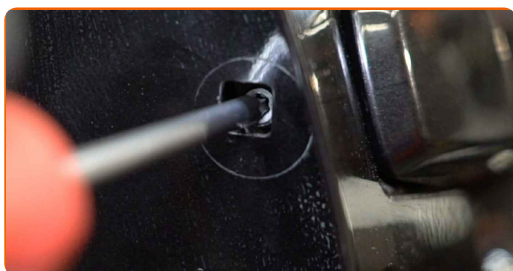
- Podczas demontowania części nie przykładaj zbyt dużej siły. W przeciwnym razie możesz ją uszkodzić.

22

Zdejmij osłonę z mocowania zewnętrznej klamki drzwi. Skorzystaj z wkrętaka płaskiego.



- 23** Odkręć element mocujący zewnętrzną klamkę drzwi. Skorzystaj z klucza typu Torx T20. Skorzystaj z klucza grzechotkowego.



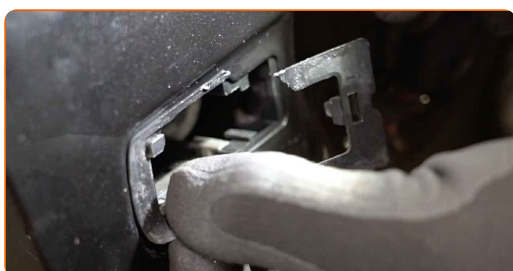
- 24** Zdejmij zewnętrzną klamkę drzwi.



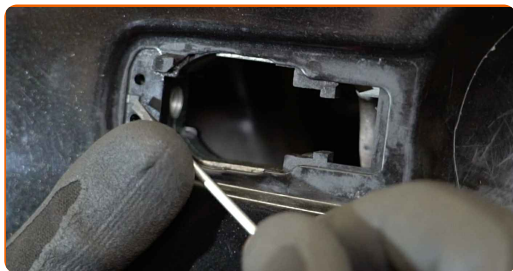
**Wymiana: klamki drzwi – NISSAN Xterra (N50). Wskazówka od ekspertów z AUTODOC:**

- Podczas demontowania części nie przykładaj zbyt dużej siły. W przeciwnym razie możesz ją uszkodzić.

- 25** Zdejmij uszczelki z zewnętrznej klamki drzwi.



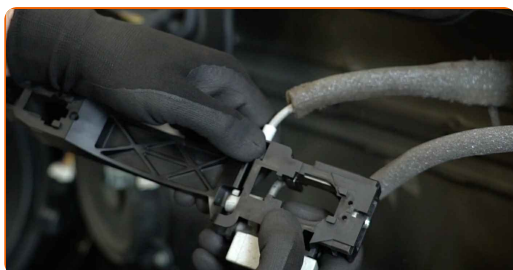
**26** Zwolnij siłownik klamki zewnętrznej. Skorzystaj z wkrętaka płaskiego.



**27** Odłącz linkę siłownika klamki zewnętrznej.



**28** Podłącz linkę siłownika klamki zewnętrznej.



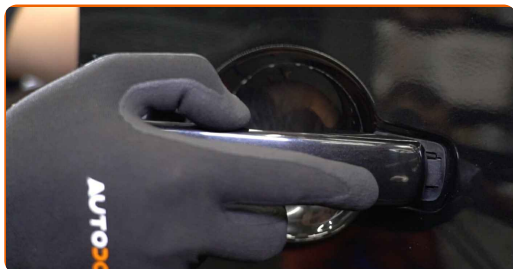
**29** Zamontuj siłownik klamki zewnętrznej.



**30** Załóż uszczelki na zewnętrzną klamkę drzwi.



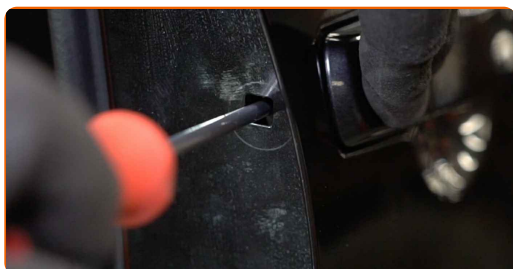
**31** Zamontuj nową klamkę zewnętrzną.



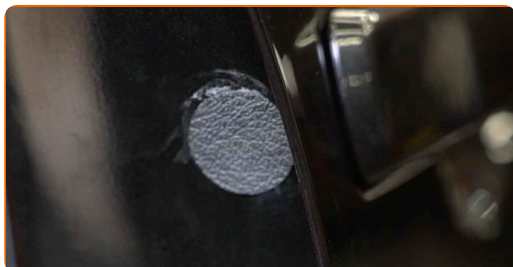
**Wymiana: klamki drzwi – NISSAN Xterra (N50). Wskazówka:**

- Podczas montażu nie przykładaj nadmiernej siły, aby uniknąć uszkodzenia części.
- Sprawdź, czy klamka działa prawidłowo.

**32** Wkręć element mocujący zewnętrzną klamkę drzwi. Skorzystaj z klucza typu Torx T20. Skorzystaj z klucza grzechotkowego.



**33** Załóż osłonę na mocowanie zewnętrznej klamki drzwi.



34

Zamontuj panel drzwi wraz z mechanizmem podnoszenia szyb.



### AUTODOC poleca:

- Wymiana: klamki drzwi – NISSAN Xterra (N50). Nie używaj nadmiernej siły podczas montażu. Może to spowodować uszkodzenie części.

35

Wkręć elementy mocujące panel drzwi. Skorzystaj z nasadki o numerze #10. Skorzystaj z klucza grzechotkowego.



36

Opuść szybę i umieść ją w miejscu jej montażu w mechanizmie podnoszenia szyb.

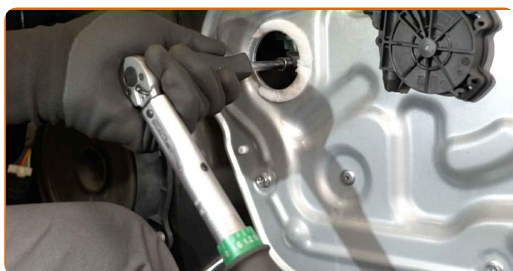


**Wymiana: klamki drzwi – NISSAN Xterra (N50). Wskazówka:**

- Aby uniknąć obrażeń, przytrzymaj szybę podczas jej opuszczania.

**37**

Dokręć elementy mocujące szybę. Skorzystaj z nasadki o numerze #10. Skorzystaj z klucza dynamometrycznego. Dokręć do go momentu 10 Nm.

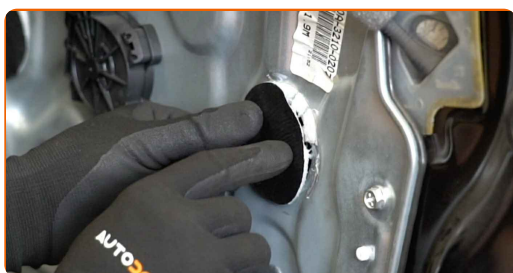


**Wymiana: klamki drzwi – NISSAN Xterra (N50). AUTODOC zaleca:**

- Nie przykładaj zbyt dużej siły podczas wkręcania elementów mocujących. Zbyt mocne dokręcenie może uszkodzić szybę.

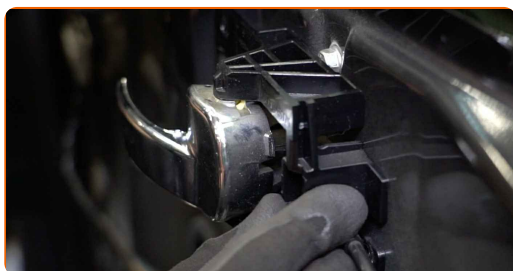
**38**

Założ osłony na elementy mocujące podnośnik szyb.



**39**

Zamontuj wewnętrzną klamkę drzwi.





- 40** Wkręć element mocujący wewnętrzną klamkę drzwi. Skorzystaj z nasadki o numerze #10. Skorzystaj z klucza dynamometrycznego. Dokręć do go momentu 10 Nm.



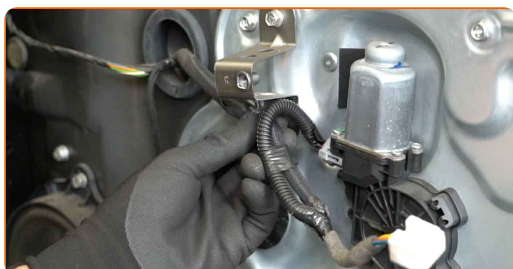
- 41** Dokręć elementy mocujące panel drzwi. Skorzystaj z nasadki o numerze #10. Skorzystaj z klucza dynamometrycznego. Dokręć do go momentu 10 Nm.



- 42** Podłącz wtyczkę szyb elektrycznych.



- 43** Podłącz wiązkę przewodów szyb elektrycznych.



Wymiana: klamki drzwi – NISSAN Xterra (N50). Wskazówka od AUTODOC:

- Sprawdź, czy podnośnik szyb działa prawidłowo.



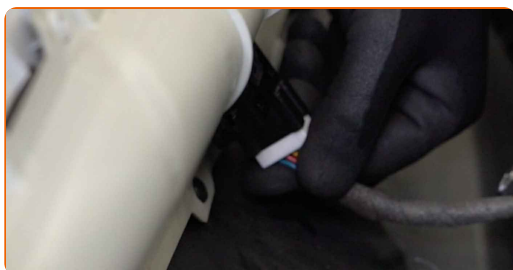
**44** Odłącz wtyczkę szyb elektrycznych od modułu przełącznika.



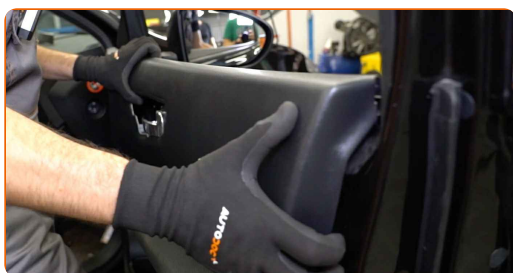
**45** Zamontuj moduł przełącznika szyb elektrycznych.



**46** Podłącz wtyczkę szyb elektrycznych do modułu przełącznika.



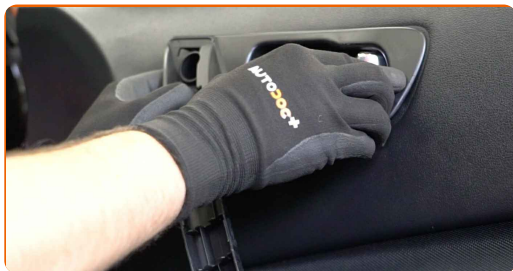
**47** Podłącz z powrotem panel tapicerki drzwi. Upewnij się, że usłyszysz kliknięcie wskazujące na to, że została umocowana na miejscu.



**AUTODOC poleca:**

- Wymiana: klamki drzwi – NISSAN Xterra (N50). Aby uniknąć uszkodzenia części podczas montażu, nie używaj nadmiernej siły.

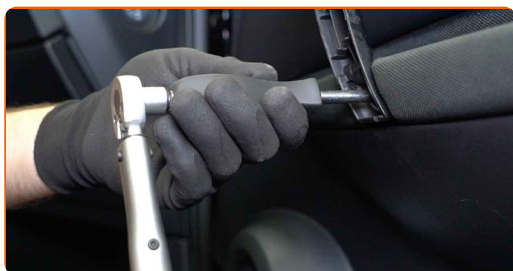
**48** Zamontuj klamkę drzwi.



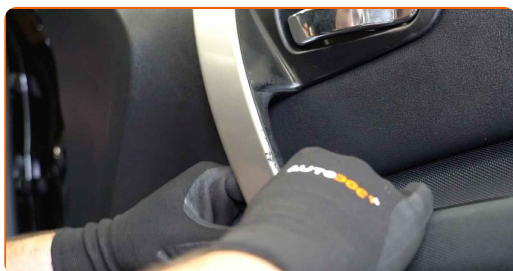
**Wymiana: klamki drzwi – NISSAN Xterra (N50). Wskazówka:**

- Podczas montażu nie przykładaj nadmiernej siły, aby uniknąć uszkodzenia części.

**49** Dokręć element mocujący klamkę drzwi. Skorzystaj z nasadki o numerze #10. Skorzystaj z klucza dynamometrycznego. Dokręć do go momentu 10 Nm.



**50** Załóż osłonę klamki drzwi.



**Wymiana: klamki drzwi – NISSAN Xterra (N50). Profesjonaliści zalecają:**

- Podczas montażu nie przykładaj nadmiernej siły, aby uniknąć uszkodzenia części.

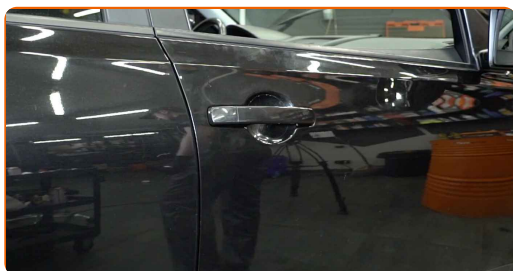
51

Sprawdź, czy klamka działa prawidłowo.



52

Zamknij drzwi samochodu.



**DOBRA ROBOTA!** 

**ZOBACZ WIĘCEJ PORADNIKÓW**

## AUTODOC – NIEDROGIE CZĘŚCI ZAMIENNE WYSOKIEJ JAKOŚCI ONLINE

APLIKACJA MOBILNA AUTODOC: SKORZYSTAJ Z DOSKONAŁYCH  
OKAZJI Z JEDNOCZESNYM WGDNYM ROBIENIEM ZAKUPÓW

**OGROMNY WYBÓR CZĘŚCI ZAMIENNYCH DO TWOJEGO  
SAMOCHODU**

**KLAMKI DO DRZWI: SZEROKI WYBÓR**

### **(i) WYŁĄCZENIE ODPOWIEDZIALNOŚCI:**

Dokument zawiera jedynie zalecenia ogólne, które mogą okazać się pomocne podczas wykonywania prac naprawczych lub przy wymianie części. AUTODOC nie ponosi odpowiedzialności za szkody z tytułu utraconych korzyści, uszczerbku na zdrowiu bądź z tytułu szkody na mieniu, które powstały podczas naprawy lub wymiany części bądź w skutek nieprawidłowego użytkowania lub błędnej interpretacji udostępnionych informacji.

AUTODOC nie ponosi odpowiedzialności za ewentualne błędy i nieścisłości zawarte w tym przewodniku. Niniejsze informacje mają jedynie charakter informacyjny i nie zastępują wskazówek specjalisty.

AUTODOC nie ponosi odpowiedzialności za korzystanie ze sprzętu, narzędzi lub części samochodowych w sposób nieprawidłowy lub zagrażający zdrowiu. AUTODOC zaleca zachowanie ostrożności i przestrzeganie zasad bezpieczeństwa podczas wykonywania prac naprawczych lub wymiany części. Prosimy mieć na uwadze, że części samochodowe niskiej jakości nie będą w stanie zapewnić stosownego bezpieczeństwa w ruchu drogowym.

© Copyright 2022 Wszelkie treści – w tym teksty, zdjęcia i grafiki – chronione są prawami autorskimi. Wszelkie prawa – w szczególności prawa do kopiowania, rozpowszechniania, edytowania i tłumaczenia – stanowią własność AUTODOC GmbH.