



Jak wymienić filtr  
kabinowy w **Skoda**  
**Octavia 1Z5** - poradnik  
naprawy

## FILMIK INSTRUKTAŻOWY (TUTORIAL)



### Ważne!

Procedura wymiany może być stosowana dla:

SKODA Octavia II Combi (1Z5) 1.6 TDI 4x4, SKODA Octavia II Combi (1Z5) 1.6 LPG, SKODA Octavia II Hatchback (1Z3) 1.6 LPG, SKODA Octavia II Combi (1Z5) 2.0 TDI 16V 4x4, SKODA Superb II Hatchback (3T4) 2.0 TSI, SKODA Superb II Hatchback (3T4) 1.6 TDI, SKODA Superb II Kombi (3T5) 2.0 TSI, SKODA Superb II Kombi (3T5) 1.6 TDI, SKODA Yeti (5L) 1.6 TDI, SKODA Octavia II Combi (1Z5) 1.8 TSI, SKODA Octavia II Hatchback (1Z3) 2.0 TDI, SKODA Octavia II Combi (1Z5) 2.0 TDI, SKODA Superb II Kombi (3T5) 2.0 TDI 16V 4x4, SKODA Superb II Hatchback (3T4) 2.0 TDI 16V 4x4, SKODA Yeti (5L) 2.0 TDI, (+ 49)

Kolejne kroki mogą się różnić w zależności od konstrukcji samochodu.

## Wymiana: filtra kabinowego – Skoda Octavia 1Z5. Eksperci z AUTODOC zalecają:

- Wymieniaj filtr kabinowy nie mniej niż jeden raz na pół roku, na początku wiosny i jesieni.
- Przestrzegaj okresy, rekomendacje i wymagania stawiane do eksploatacji części zamienne, zapewnione przez producenta.
- Jeżeli potok powietrza trafiającego do wnętrza samochodu się zmniejszył, to należy wymienić filtr kabinowy wcześniej, niż przewiduje plan obsługi technicznej.
- Wszystkie prace powinny być dokonane na zgaszonym silniku.

## WYMIANĘ NALEŻY PRZEPROWADZAĆ W TEJ KOLEJNOŚCI:

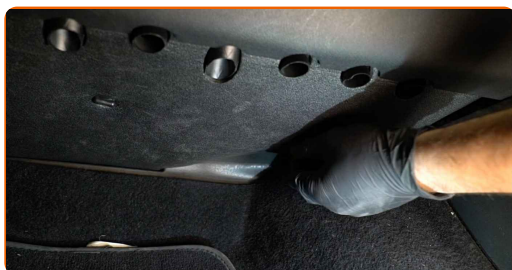
1

Przesuń fotel pasażera całkowicie do tyłu.



2

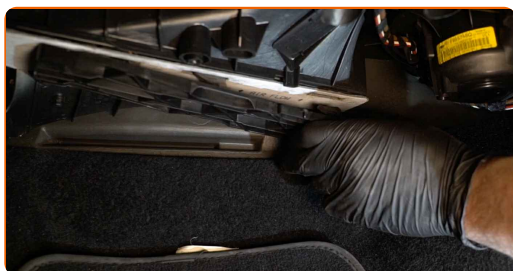
Zdejmij spinki z osłony dolnej konsoli.



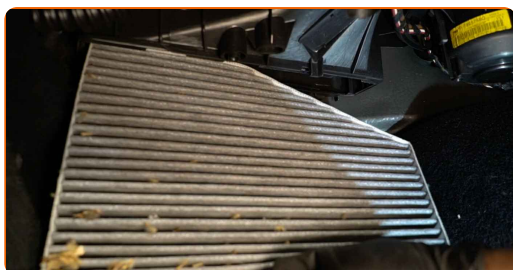
3 Zdejmij dolną osłonę schowka na rękawiczki.



4 Unieś nieco osłonę obudowy filtra kabinowego.



5 Wyciągnij filtr kabinowy.



Wymiana: filtra kabinowego – Skoda Octavia 1Z5. Profesjoniści zalecają:

- Nie próbuj oczyścić i ponownie stosować filtra - to będzie miało wpływ na jakość czyszczenia powietrza we wnętrzu samochodu.

6 Zamontuj filtr kabinowy w jego gnieździe montażowym.



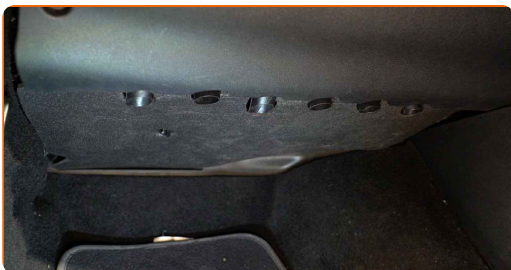
### AUTODOC poleca:

- Wymiana: filtra kabinowego – Skoda Octavia 1Z5. Upewnij się, że element filtrujący jest prawidłowo umieszczony. Uważaj, aby się nie przesunął.
- Podążaj na strzałką kierunkową przepływu powietrza na filtrze.
- Uwaga! Używaj wysokiej jakości filtrów – Skoda Octavia 1Z5.

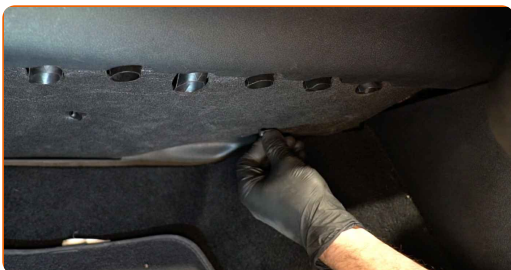
- 7** Zainstaluj ponownie pokrywę mocującą filtr kabinowy. Upewnij się, że usłyszysz kliknięcie wskazujące na to, że została umocowana na miejscu.



- 8** Zainstaluj dolną osłonę schowka na rękawiczki.



- 9** Załóż spinki na osłonę dolną konsoli.



10 Przywróć fotel pasażera do pozycji początkowej.



11 Włącz zapłon.



12 Włącz klimatyzację. Jest to niezbędne, aby upewnić się, że części odpowiednio pracują.



13 Wyłącz zapłon.



**DOBRA ROBOTA!** 

**ZOBACZ WIĘCEJ PORADNIKÓW**



## AUTODOC – NIEDROGIE CZĘŚCI ZAMIENNE WYSOKIEJ JAKOŚCI ONLINE

APLIKACJA MOBILNA AUTODOC: SKORZYSTAJ Z DOSKONAŁYCH  
OKAZJI Z JEDNOCZESNYM WGDNYM ROBIENIEM ZAKUPÓW



**AUTODOC+**

GET IT ON  
**Google Play**

Download on the  
**App Store**

**Download**

**OGROMNY WYBÓR CZĘŚCI ZAMIENNYCH DO TWOJEGO  
SAMOCHODU**

**KUP CZĘŚCI ZAMIENNE DO SKODA**

**FILTR KABINOWY: SZEROKI WYBÓR**

**WYBIERZ CZĘŚCI SAMOCHODOWE DO SKODA OCTAVIA  
1Z5**

**FILTR KABINOWY DO SKODA: KUP JUŻ TERAZ**

**FILTR KABINOWY DO SKODA OCTAVIA 1Z5: NAJLEPSZE  
OKAZJE I OFERTY**

## **ⓘ WYŁĄCZENIE ODPOWIEDZIALNOŚCI:**

Dokument zawiera jedynie zalecenia ogólne, które mogą okazać się pomocne podczas wykonywania prac naprawczych lub przy wymianie części. AUTODOC nie ponosi odpowiedzialności za szkody z tytułu utraconych korzyści, uszczerbku na zdrowiu bądź z tytułu szkody na mieniu, które powstały podczas naprawy lub wymiany części bądź w skutek nieprawidłowego użytkowania lub błędnej interpretacji udostępnionych informacji.

AUTODOC nie ponosi odpowiedzialności za ewentualne błędy i nieścisłości zawarte w tym przewodniku. Niniejsze informacje mają jedynie charakter informacyjny i nie zastępują wskazówek specjalisty.

AUTODOC nie ponosi odpowiedzialności za korzystanie ze sprzętu, narzędzi lub części samochodowych w sposób nieprawidłowy lub zagrażający zdrowiu. AUTODOC zaleca zachowanie ostrożności i przestrzeganie zasad bezpieczeństwa podczas wykonywania prac naprawczych lub wymiany części. Prosimy mieć na uwadze, że części samochodowe niskiej jakości nie będą w stanie zapewnić stosownego bezpieczeństwa w ruchu drogowym.

© Copyright 2021 Wszelkie treści – w tym teksty, zdjęcia i grafiki – chronione są prawami autorskimi. Wszelkie prawa – w szczególności prawa do kopiowania, rozpowszechniania, edytowania i tłumaczenia – stanowią własność AUTODOC GmbH.