



Jak wymienić klocki
hamulcowe przód w
OPEL Adam (M13) -
poradnik naprawy

PODOBNY FILMIK INSTRUKTAŻOWY



Niniejszy film przedstawia procedurę wymiany podobnej części samochodowej w innym pojeździe

 Ważne!

Procedura wymiany może być stosowana dla:

OPEL Adam (M13) 1.4 S

Kolejne kroki mogą się różnić w zależności od konstrukcji samochodu.

Niniejszy poradnik został stworzony w oparciu o procedurę wymiany podobnej części samochodowej w: OPEL ZAFIRA B (A05) 1.8 (M75)

**WYMIANA: KLOCKI HAMULCOWE – OPEL ADAM (M13).
LISTA NARZĘDZI, KTÓRYCH BĘDZIESZ POTRZEBOWAĆ:**



- Szczotka druciana
- Środek do czyszczenia hamulców
- Pasta przeciw piskczeniu
- Smar na bazie miedzi
- Bit imbusowy numerze H7
- Klucz nasadowy do kół o numerze 17
- Praska do tłoczków hamulcowych
- Klucz grzechotkowy
- Klucz dynamometryczny
- Łom
- Klin pod koło

Kup narzędzia

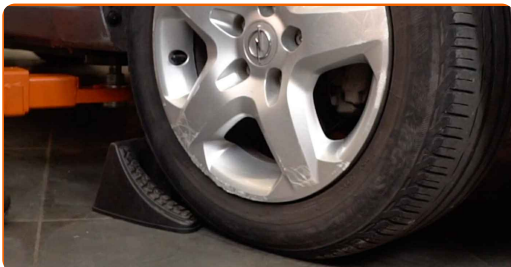
Wymiana: klocki hamulcowe – OPEL Adam (M13). AUTODOC zaleca:

- Wykonuj wymianę klocków hamulcowych w kompletnym zestawie dla każdej osi. Zapewni to skuteczne hamowanie.
- Procedura wymiany jest identyczna dla obydwu klocków hamulcowych znajdujących się na tej samej osi.
- Wszystkie prace powinny być dokonane na zgaszonym silniku.

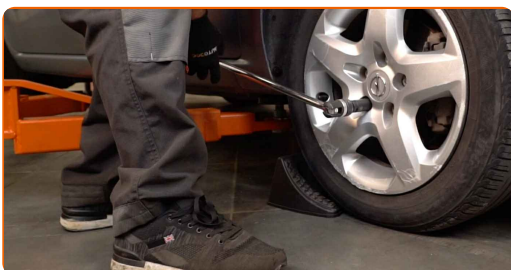
WYMIANA: KLOCKI HAMULCOWE – OPEL ADAM (M13). PODEJMIJ NASTĘPUJĄCE KROKI:

1 Odkryj maskę silnika. Odkręć korek pojemnika na płyn hamulcowy.

2 Zabezpiecz koła klinami.



3 Poluzuj śruby mocujące koło. Skorzystaj z nasadki udarowe do kół #17.



4 Podejmij przednią część samochodu i zafiksuj na podporach.

5

Odkręć śruby koła.



Wymiana: klocki hamulcowe – OPEL Adam (M13). Wskazówka:

- Aby uniknąć zranienia się, podtrzymaj koło podczas odkręcania śrub.

6

Ściągnij koło.



7

Zdejmij zaślepki przeciwpyłowe trzpieni prowadzących zacisku hamulcowego. Użyj łomu.



- 8** Odkręć mocowanie zacisku hamulcowego. Skorzystaj z klucza sześciokątnego typu HEX o numerze H7. Skorzystaj z klucza grzechotkowego.



- 9** Rozłącz klocki hamulcowe. Użyj łomu.



- 10** Odsuń sprężynę zabezpieczającą zacisk hamulcowy. Użyj łomu.



- 11** Zdejmij zacisk hamulcowy.

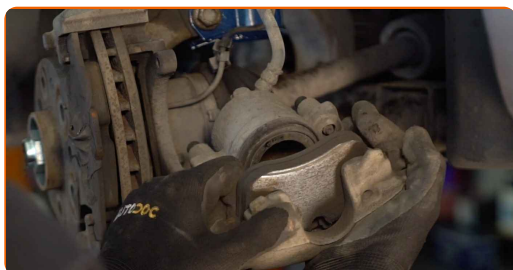


Wymiana: klocki hamulcowe – OPEL Adam (M13). Eksperti z AUTODOC zalecają:

- Przymocuj zacisk za pomocą drutu do zawieszenia albo podwozia, żeby uniknąć dehermetyzacji układu hamulcowego.
- Upewnij się, że zacisk hamulcowy nie wisi na przewodzie hamulcowym.
- Nie wciskaj pedału hamulca po usunięciu zacisku hamulcowego. W rezultacie tłok może wypaść z cylindra, co może spowodować wyciek płynu hamulcowego oraz dekompresję całego układu.
- Sprawdź wspornik zacisku hamulcowego, trzpienie prowadzące zacisku hamulcowego oraz osłony przeciwpyłowe. Wyczyść je. W razie potrzeby je wymień.

12

Zdejmij klocki hamulcowe.



Wymiana: klocki hamulcowe – OPEL Adam (M13). Wskazówka od AUTODOC:

- Wymierz grubość tarczy hamulcowej. Przy osiągnięciu ograniczenia zużycia część musi być wymieniona.

13

Oczyść wspornik zacisku hamulcowego od kurzu i brudu. Użyj drucianej szczotki. Skorzystaj ze środka do czyszczenia hamulców.



AUTODOC poleca:

- Wymiana: klocki hamulcowe – OPEL Adam (M13). Po rozpyleniu preparatu odczekaj kilka minut.

14

Zabezpiecz tłok zacisku hamulcowego. Skorzystaj ze środka do czyszczenia hamulców.



Wymiana: klocki hamulcowe – OPEL Adam (M13). Wskazówka:

- Po zastosowaniu spreju, zaczekaj kilka minut.

15

Wciśnij tłok zacisku hamulcowego. Skorzystaj z praski do tłoczków hamulcowych.



16

Zabezpiecz klocki hamulcowe w miejscu, w którym powierzchnia styka się z jarzmem zacisku hamulcowego. Skorzystaj z pasty przeciw piskzeniu.

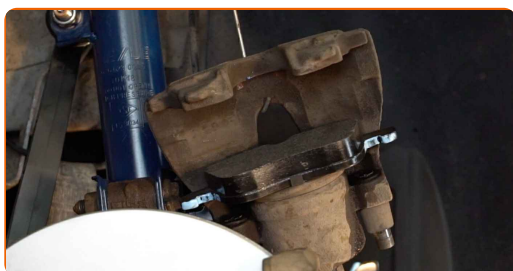


Wymiana: klocki hamulcowe – OPEL Adam (M13). Profesjonaliści zalecają:

- Upewnij się, że przed zainstalowaniem klocków powierzchnia tarczy jest czysta.

17

Zainstaluj nowe klocki hamulcowe.



Wymiana: klocki hamulcowe – OPEL Adam (M13). Wskazówka od ekspertów z AUTODOC:

- Upewnij się, że klocki są zainstalowane okładzinami do tarczy.

18

Zainstaluj zacisk hamulcowy i zamontuj go. Skorzystaj z klucza sześciokątnego typu HEX o numerze H7. Skorzystaj z klucza dynamometrycznego. Dokręć do go momentu 28 Nm.



AUTODOC poleca:

- OPEL Adam (M13) – Przy zgaszonym silniku naciśnij kilkakrotnie pedał hamulca, aż do wycucia oporu.

19

Zamontuj zaślepki przeciwpływowe trzpieni prowadzących zacisku hamulcowego.



20

Zamontuj sprężynę zabezpieczającą zacisk hamulcowy z powrotem na swoje miejsce. Użyj łomu.



21

Nasmaruj powierzchnię, gdzie tarcza hamulcowa styka się z felgą. Zastosuj smar miedziany.



22

Wyczyść powierzchnię tarczy hamulcowej. Skorzystaj ze środka do czyszczenia hamulców.



Wymiana: klocki hamulcowe – OPEL Adam (M13). AUTODOC zaleca:

- Po zastosowaniu spreju, zaczekaj kilka minut.

23

Zainstaluj koło.



Wymiana: klocki hamulcowe – OPEL Adam (M13). Eksperti z AUTODOC zalecają:

- W celu uniknięcia zranienia podczas dokręcania śrub mocujących przytrzymaj koło.

24

Wkręć śruby koła. Skorzystaj z nasadki udarowe do kół #17.



25

Spuść samochód i, działając w porządku krzyżowym, zaciągnij bolce mocujące koła. Skorzystaj z klucza dynamometrycznego. Dokręć do go momentu 110 Nm.



AUTODOC poleca:

- Ważne! Wymiana: klocki hamulcowe – OPEL Adam (M13). Sprawdź poziom płynu hamulcowego w zbiorniku i w razie potrzeby uzupełnij go.

26

Dokręć korek pojemnika na płyn hamulcowy. Zamknij maskę.

27

Usuń podnośniki oraz kliny.



Wymiana: klocki hamulcowe – OPEL Adam (M13). Wskazówka:

- Po wymianie klocków hamulcowych nieco zwolnij przez pierwsze 150-200 km. Przestrzegaj niepotrzebnego i ostrego całkowitego hamowania.

DOBRA ROBOTA! 

ZOBACZ WIĘCEJ PORADNIKÓW

AUTODOC – NIEDROGIE CZĘŚCI ZAMIENNE WYSOKIEJ JAKOŚCI ONLINE

APLIKACJA MOBILNA AUTODOC: SKORZYSTAJ Z DOSKONAŁYCH OKAZJI Z JEDNOCZESNYM WGDODNYM ROBIENIEM ZAKUPÓW



+ AUTODOC

GET IT ON
Google Play

Download on the
App Store

Download

OGROMNY WYBÓR CZĘŚCI ZAMIENNYCH DO TWOJEGO SAMOCHODU

KŁOCKI HAMULCOWE: SZEROKI WYBÓR

(i) WYŁĄCZENIE ODPOWIEDZIALNOŚCI:

Dokument zawiera jedynie zalecenia ogólne, które mogą okazać się pomocne podczas wykonywania prac naprawczych lub przy wymianie części. AUTODOC nie ponosi odpowiedzialności za szkody z tytułu utraconych korzyści, uszczerbku na zdrowiu bądź z tytułu szkody na mieniu, które powstały podczas naprawy lub wymiany części bądź w skutek nieprawidłowego użytkowania lub błędnej interpretacji udostępnionych informacji.

AUTODOC nie ponosi odpowiedzialności za ewentualne błędy i nieścisłości zawarte w tym przewodniku. Niniejsze informacje mają jedynie charakter informacyjny i nie zastępują wskazówek specjalisty.

AUTODOC nie ponosi odpowiedzialności za korzystanie ze sprzętu, narzędzi lub części samochodowych w sposób nieprawidłowy lub zagrażający zdrowiu. AUTODOC zaleca zachowanie ostrożności i przestrzeganie zasad bezpieczeństwa podczas wykonywania prac naprawczych lub wymiany części. Prosimy mieć na uwadze, że części samochodowe niskiej jakości nie będą w stanie zapewnić stosownego bezpieczeństwa w ruchu drogowym.

© Copyright 2023 Wszelkie treści – w tym teksty, zdjęcia i grafiki – chronione są prawami autorskimi. Wszelkie prawa – w szczególności prawa do kopiowania, rozpowszechniania, edytowania i tłumaczenia – stanowią własność AUTODOC SE.