



Jak wymienić  
amortyzator tył w **OPEL**  
**Astra Classic Hatchback**  
**(A04)** - poradnik naprawy

## PODOBNY FILMIK INSTRUKTAŻOWY



Niniejszy film przedstawia procedurę wymiany podobnej części samochodowej w innym pojeździe

### Ważne!

Procedura wymiany może być stosowana dla:

OPEL Astra Classic Hatchback (A04) 1.6, OPEL Astra Classic Hatchback (A04) 1.3 CDTI, OPEL Astra Classic Hatchback (A04) 1.7 CDTI, OPEL Astra Classic Hatchback (A04) 1.8, OPEL Astra Classic Hatchback (A04) 1.4 (L48)

Kolejne kroki mogą się różnić w zależności od konstrukcji samochodu.

Niniejszy poradnik został stworzony w oparciu o procedurę wymiany podobnej części samochodowej w: OPEL Meriva A (X03) 1.6 16V (E75)

**WYMIANA: AMORTYZATORÓW – OPEL ASTRA CLASSIC HATCHBACK (A04). NARZĘDZIA, KTÓRYCH BĘDZIESZ POTRZEBOWAĆ:**



- Szczotka druciana
- Sprej WD-40
- Środek do czyszczenia hamulców
- Smar na bazie miedzi
- Klucz dynamometryczny
- Nasadka o numerze E18
- Nasadka o numerze E20
- Klucz nasadowy do kół o numerze 17
- Klucz grzechotkowy
- Pokrętka
- Podnośnik hydrauliczny do skrzyni biegów
- Klin pod koło

**Kup narzędzia**

Wymiana: amortyzatorów – OPEL Astra Classic Hatchback (A04). Eksperti z AUTODOC zalecają:

- Obydwa amortyzatory tylnego zawieszenia powinno wymieniać się jednocześnie.
- Procedura wymiany jest taka sama dla lewych i prawych amortyzatorów tylnego zawieszenia.
- Wszystkie prace powinny być dokonane na zgaszonym silniku.

## WYMIANA: AMORTYZATORÓW – OPEL ASTRA CLASSIC HATCHBACK (A04). ZALECANA KOLEJNOŚĆ KROKÓW:

**1** Zabezpiecz koła klinami.

**2** Poluzuj śruby mocujące koło. Skorzystaj z nasadki udarowe do kół #17.



**3** Podejmij tylną część samochodu i zafiksuj na podporach.

**4** Odkręć śruby koła.

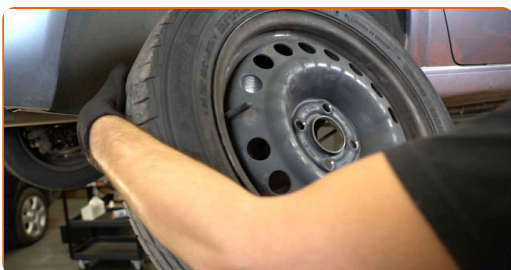


Wymiana: amortyzatorów – OPEL Astra Classic Hatchback (A04).  
Profesjoniści zalecają:

- Ażeby uniknąć zranienia się, podtrzymaj koło podczas odkręcania śrub.

5

Ściągnij koło.



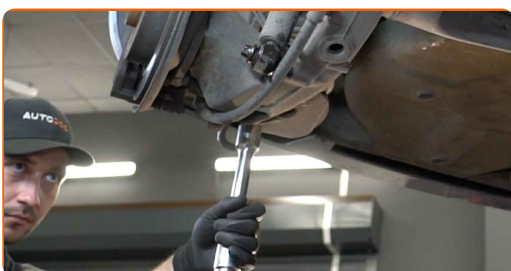
6

Wyczyść mocowania amortyzatora. Użyj drucianej szczotki. Skorzystaj ze spreju WD-40.



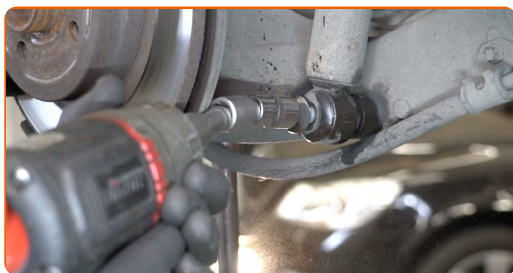
7

Podeprzyj belkę skrętną tylnego zawieszenia. Użyj podnośnika hydraulicznego do skrzyni biegów.



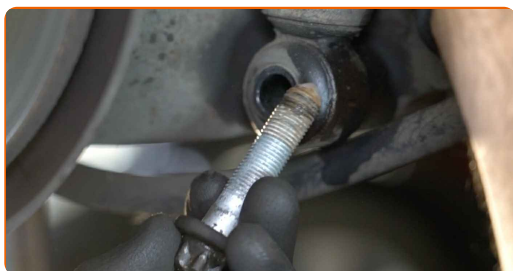
8

Odkręć dolny zaczep amortyzatora. Skorzystaj z nasadki o numerze #E20. Skorzystaj z pokrętki.



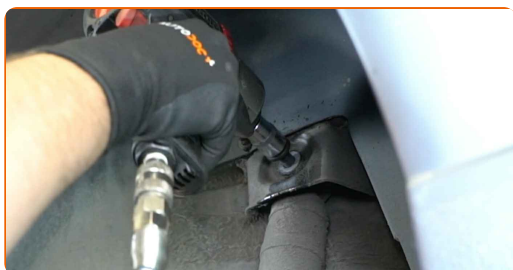
9

Odkręć śrubę mocującą.



10

Odkręć górne mocowanie amortyzatora. Skorzystaj z nasadki o numerze #E18. Skorzystaj z pokrętki.

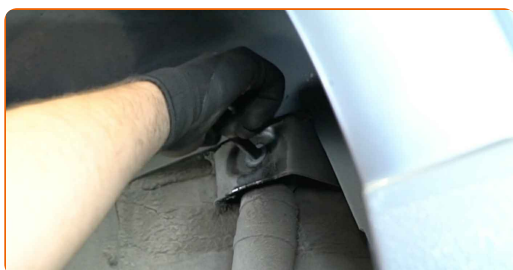


### AUTODOC poleca:

- Ważne! Przytrzymaj amortyzator podczas odkręcania śrub mocujących. OPEL Astra Classic Hatchback (A04)

11

Odkręć śrubę mocującą.



**12** Zdemontuj amortyzator.



**13** Oczyszcz gniazda mocujące amortyzatora. Użyj drucianej szczotki. Skorzystaj ze spreju WD-40.



Wymiana: amortyzatorów – OPEL Astra Classic Hatchback (A04). Wskazówka od ekspertów z AUTODOC:

- Przed zamontowaniem nowego amortyzatora, powinieneś ręcznie do napompować 3-5 razy.

**14** Umieść amortyzator w nadkolu i przymocuj go.



AUTODOC poleca:

- Ważne! Przytrzymaj amortyzator podczas wkręcania śrub mocujących. OPEL Astra Classic Hatchback (A04)

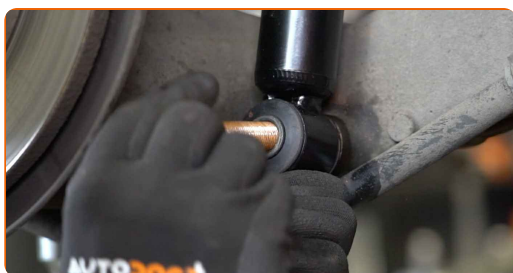
**15** Zainstaluj śrubę mocującą.



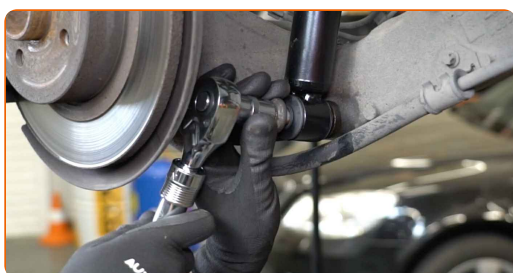
**16** Wkręć górne mocowanie amortyzatora. Skorzystaj z nasadki o numerze #E18. Skorzystaj z klucza grzechotkowego.



**17** Zainstaluj śrubę mocującą.



**18** Wkręć dolne mocowanie amortyzatora. Skorzystaj z nasadki o numerze #E20. Skorzystaj z klucza grzechotkowego.



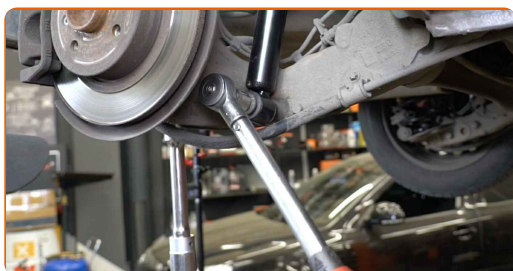
**19** Unieś hydrauliczny podnośnik do skrzyni biegów o 10-15 cm.





20

Dokręć dolne mocowanie amortyzatora. Skorzystaj z nasadki o numerze #E20. Skorzystaj z klucza dynamometrycznego. Dokręć do go momentu 130 Nm.



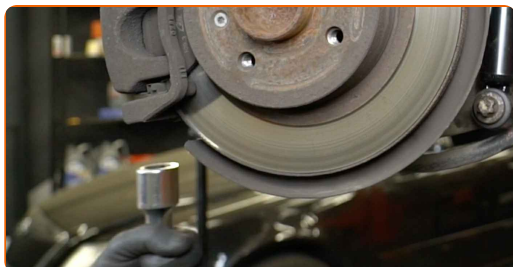
21

Dokręć górne mocowanie amortyzatora. Skorzystaj z nasadki o numerze #E18. Skorzystaj z klucza dynamometrycznego. Dokręć do go momentu 90 Nm.



22

Zdejmij mocowanie pod dolną belką osi.



### AUTODOC poleca:

- Wymiana: amortyzatorów – OPEL Astra Classic Hatchback (A04). Opuść płynnie podnośnik skrzyni biegów, bez gwałtownych ruchów, aby uniknąć uszkodzenia elementów i mechanizmów.

**23** Zabezpiecz mocowania amortyzatora. Zastosuj smar miedziany.



**24** Nasmaruj powierzchnię, gdzie tarcza hamulcowa styka się z felgą. Zastosuj smar miedziany.



**25** Wyczyść powierzchnię tarczy hamulcowej. Skorzystaj ze środka do czyszczenia hamulców.



**AUTODOC poleca:**

- Wymiana: amortyzatorów – OPEL Astra Classic Hatchback (A04). Po rozpyleniu preparatu odczekaj kilka minut.

**26** Zainstaluj koło.



AUTODOC poleca:

- Ostrzeżenie! Aby uniknąć obrażeń, przytrzymaj koło podczas wkręcania śrub mocujących. OPEL Astra Classic Hatchback (A04)

27

Wkręć śruby koła. Skorzystaj z nasadki udarowe do kół #17.



28

Spuść samochód i, działając w porządku krzyżowym, zaciągnij bolce mocujące koła. Skorzystaj z nasadki udarowe do kół #17. Skorzystaj z klucza dynamometrycznego. Dokręć do go momentu 110 Nm.



29

Usuń podnośniki oraz kliny.



**DOBRA ROBOTA!** 

**ZOBACZ WIĘCEJ PORADNIKÓW**

## AUTODOC – NIEDROGIE CZĘŚCI ZAMIENNE WYSOKIEJ JAKOŚCI ONLINE

APLIKACJA MOBILNA AUTODOC: SKORZYSTAJ Z DOSKONAŁYCH  
OKAZJI Z JEDNOCZESNYM WGDNYM ROBIENIEM ZAKUPÓW



**OGROMNY WYBÓR CZĘŚCI ZAMIENNYCH DO TWOJEGO  
SAMOCHODU**

**AMORTYZATOR: SZEROKI WYBÓR**

### **(i) WYŁĄCZENIE ODPOWIEDZIALNOŚCI:**

Dokument zawiera jedynie zalecenia ogólne, które mogą okazać się pomocne podczas wykonywania prac naprawczych lub przy wymianie części. AUTODOC nie ponosi odpowiedzialności za szkody z tytułu utraconych korzyści, uszczerbku na zdrowiu bądź z tytułu szkody na mieniu, które powstały podczas naprawy lub wymiany części bądź w skutek nieprawidłowego użytkowania lub błędnej interpretacji udostępnionych informacji.

AUTODOC nie ponosi odpowiedzialności za ewentualne błędy i nieścisłości zawarte w tym przewodniku. Niniejsze informacje mają jedynie charakter informacyjny i nie zastępują wskazówek specjalisty.

AUTODOC nie ponosi odpowiedzialności za korzystanie ze sprzętu, narzędzi lub części samochodowych w sposób nieprawidłowy lub zagrażający zdrowiu. AUTODOC zaleca zachowanie ostrożności i przestrzeganie zasad bezpieczeństwa podczas wykonywania prac naprawczych lub wymiany części. Prosimy mieć na uwadze, że części samochodowe niskiej jakości nie będą w stanie zapewnić stosownego bezpieczeństwa w ruchu drogowym.

© Copyright 2023 Wszelkie treści – w tym teksty, zdjęcia i grafiki – chronione są prawami autorskimi. Wszelkie prawa – w szczególności prawa do kopiowania, rozpowszechniania, edytowania i tłumaczenia – stanowią własność AUTODOC SE.