



Jak wymienić wahacz
przedni dolny w **OPEL**
Astra Classic Hatchback
(A04) - poradnik naprawy

PODOBNY FILMIK INSTRUKTAŻOWY



Niniejszy film przedstawia procedurę wymiany podobnej części samochodowej w innym pojeździe

Ważne!

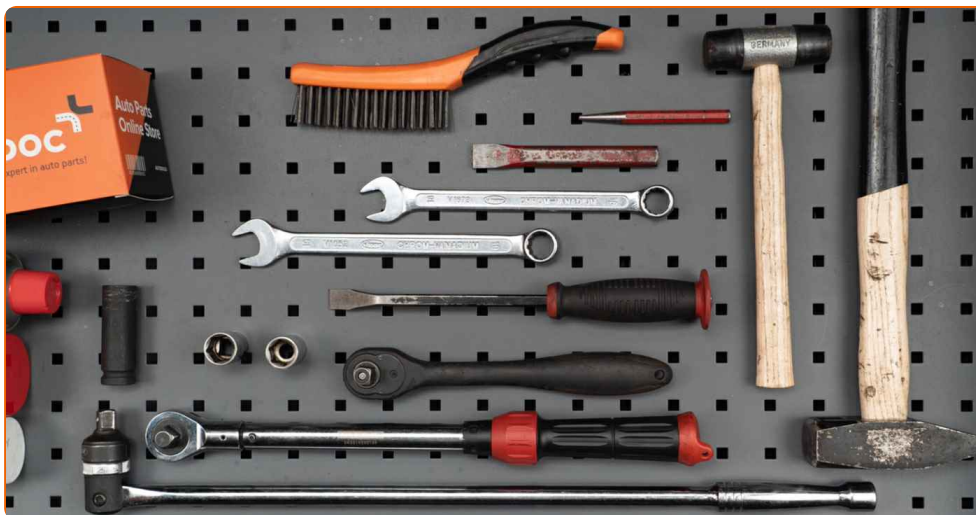
Procedura wymiany może być stosowana dla:

OPEL Astra Classic Hatchback (A04) 1.6, OPEL Astra Classic Hatchback (A04) 1.3 CDTI, OPEL Astra Classic Hatchback (A04) 1.7 CDTI, OPEL Astra Classic Hatchback (A04) 1.8, OPEL Astra Classic Hatchback (A04) 1.4 (L48)

Kolejne kroki mogą się różnić w zależności od konstrukcji samochodu.

Niniejszy poradnik został stworzony w oparciu o procedurę wymiany podobnej części samochodowej w: OPEL ZAFIRA B (A05) 1.8 (M75)

WYMIANA: WAHACZ PRZEDNI DOLNY – OPEL ASTRA CLASSIC HATCHBACK (A04). NARZĘDZIA, KTÓRYCH MOŻESZ POTRZEBOWAĆ:



- Szczotka druciana
- Sprej WD-40
- Środek do czyszczenia hamulców
- Smar na bazie miedzi
- Klucz płasko-oczkowy o numerze 17
- Klucz płasko-oczkowy o numerze 18
- Nasadka o numerze 18
- Nasadka o numerze 19
- Klucz nasadowy do kół o numerze 17
- Klucz grzechotkowy
- Klucz dynamometryczny
- Wybijak
- Młotek
- Płaskie dłuto
- Młotek gumowy
- Łom
- Podnośnik hydrauliczny do skrzyni biegów
- Klin pod koło

Kup narzędzia

Wymiana: wahacz przedni dolny – OPEL Astra Classic Hatchback (A04).
AUTODOC zaleca:

- Procedura wymiany jest identyczna dla lewych i prawych dolnych wahaczy.
- Wszystkie prace powinny być dokonane na zgaszonym silniku.

WYMIANA: WAHACZ PRZEDNI DOLNY – OPEL ASTRA CLASSIC HATCHBACK (A04). PODEJMIJ NASTĘPUJĄCE KROKI:

1 Zabezpiecz koła klinami.



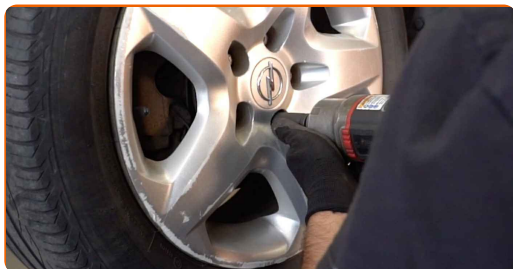
2 Poluzuj śruby mocujące koło. Skorzystaj z nasadki udarowe do kół #17.



3 Podejmij przednią część samochodu i zafiksuj na podporach.

4

Odkręć śruby koła.

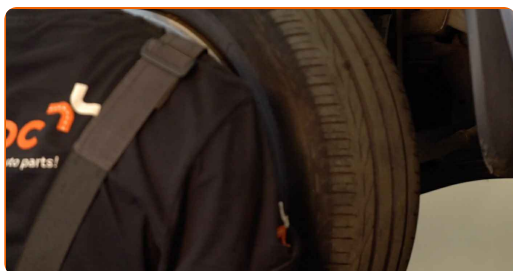


Wymiana: wahacz przedni dolny – OPEL Astra Classic Hatchback (A04).
Wskazówka:

- Ażeby uniknąć zranienia się, podtrzymaj koło podczas odkręcania śrub.

5

Ściągnij koło.



6

Oczyść wszystkie łączenia wahacza. Użyj drucianej szczotki. Skorzystaj ze spreju WD-40.



AUTODOC poleca:

- Wymiana: wahacz przedni dolny – OPEL Astra Classic Hatchback (A04). Po rozpyleniu preparatu odczekaj kilka minut.
- Załóż okulary ochronne.

- 7** Odkręć mocowanie przegubu kulowego od zwrotnicy. Skorzystaj z klucza oczkowego o numerze 17. Skorzystaj z nasadki o numerze #19. Skorzystaj z klucza grzechotkowego.



- 8** Odkręć śrubę mocującą. Skorzystaj z wybijaka. Skorzystaj z gumowego młotka.



- 9** Oczyszcz wszystkie łączenia wahacza. Użyj drucianej szczotki. Skorzystaj ze spreju WD-40.



Wymiana: wahacz przedni dolny – OPEL Astra Classic Hatchback (A04).
 Eksperti z AUTODOC zalecają:

- Po zastosowaniu spreju, zaczekaj kilka minut.
- Załóż okulary ochronne.

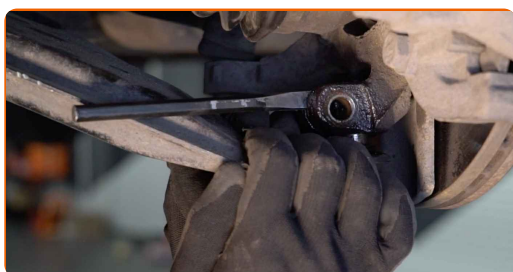
10 Poluzuj przedni element złączny wahacza. Skorzystaj z nasadki o numerze #18. Skorzystaj z klucza oczkowego o numerze 18. Skorzystaj z klucza grzechotkowego.



11 Poluzuj tylny element złączny wahacza. Skorzystaj z nasadki o numerze #18. Skorzystaj z klucza oczkowego o numerze 18. Skorzystaj z klucza grzechotkowego.



12 Poluźnij element złączny łączący przegub kulowy wahacza ze zwrotnicą. Użyj płaskiego dłuta z metalu roboczego. Użyj młotka.



13 Odłącz dźwignię dolną od zwrotnicy.



14 Usuń śruby mocujące.



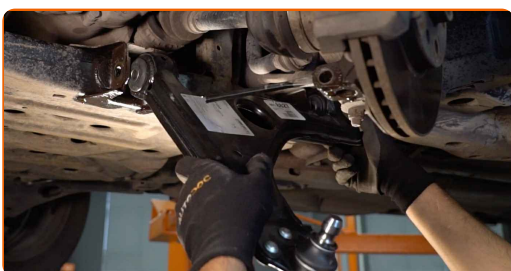
15 Zdejmij dźwignię. Użyj łomu.



16 Oczyszcz gniazda mocowania i gwint ramienia zawieszenia. Użyj drucianej szczotki. Skorzystaj ze spreju WD-40.



17 Zainstaluj nową dźwignię. Użyj łomu.



Wymiana: wahacz przedni dolny – OPEL Astra Classic Hatchback (A04).
Wskazówka od AUTODOC:

- Podczas instalowania stosuj tylko nowe bolce i nakrętki.
- Nie zaskodź osłonę przegubu kulowego.

18

Zamontuj śruby mocujące.



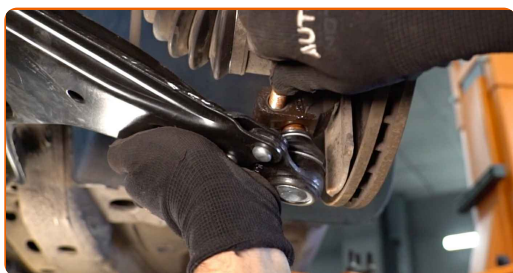
19

Połącz dolne ramię ze zwrotnicą.



20

Zainstaluj śrubę mocującą.



- 21** Wkręć mocowania przegubu kulowego. Skorzystaj z nasadki o numerze #19. Skorzystaj z klucza oczkowego o numerze 17. Skorzystaj z klucza grzechotkowego.



- 22** Dokręć mocowanie przegubu kulowego. Skorzystaj z nasadki o numerze #19. Skorzystaj z klucza oczkowego o numerze 17. Skorzystaj z klucza dynamometrycznego. Dokręć do go momentu 50 Nm.



- 23** Zabezpiecz wahacz. Użyj podnośnika hydraulicznego do skrzyni biegów.



- 24** Dokręć mocowanie przedniego ramienia. Skorzystaj z klucza oczkowego o numerze 18. Skorzystaj z nasadki o numerze #18. Skorzystaj z klucza grzechotkowego.



- 25** Wkręć tylne mocowanie łączące wahacz z ramą pomocniczą. Skorzystaj z klucza oczkowego o numerze 18. Skorzystaj z nasadki o numerze #18. Skorzystaj z klucza grzechotkowego.



- 26** Dokręć tylne mocowanie wahacza. Skorzystaj z klucza oczkowego o numerze 18. Skorzystaj z nasadki o numerze #18. Skorzystaj z klucza dynamometrycznego. Dokręć do go momentu 90 Nm.+90°



AUTODOC poleca:

- Ważne! Należy pamiętać o zastosowaniu nowych elementów złącznych.

- 27** Dokręć przednie mocowanie łączące wahacz z ramą montażową. Skorzystaj z klucza oczkowego o numerze 18. Skorzystaj z nasadki o numerze #18. Skorzystaj z klucza dynamometrycznego. Dokręć do go momentu 90 Nm.+90°

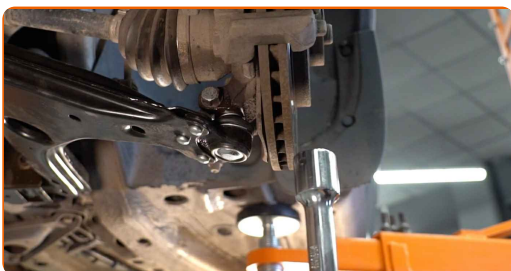


AUTODOC poleca:

- Ważne! Należy pamiętać o zastosowaniu nowych elementów złącznych.

28

Wymij wspornik spod wahacza.

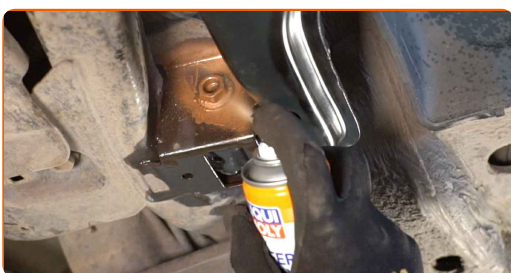


AUTODOC poleca:

- Wymiana: wahacz przedni dolny – OPEL Astra Classic Hatchback (A04). Opuść płynnie podnośnik skrzyni biegów, bez gwałtownych ruchów, aby uniknąć uszkodzenia elementów i mechanizmów.

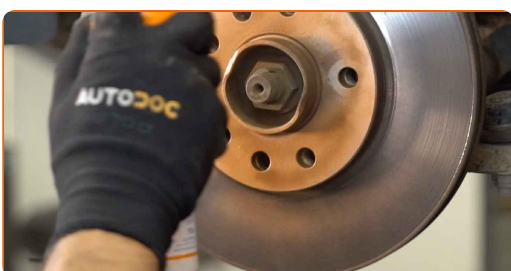
29

Zabezpiecz wszystkie łączenia wahacza. Zastosuj smar miedziany.



30

Oczyść gniazdo mocujące felgi koła. Użyj drucianej szczotki. Zabezpiecz powierzchnię kontaktową. Zastosuj smar miedziany.



31

Wyczyść powierzchnię tarczy hamulcowej. Skorzystaj ze środka do czyszczenia hamulców.

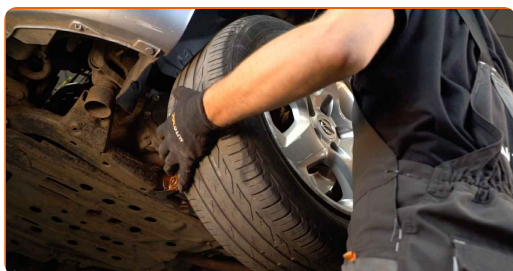


Wymiana: wahacz przedni dolny – OPEL Astra Classic Hatchback (A04).
Wskazówka od AUTODOC:

- Po zastosowaniu spreju, zaczekaj kilka minut.

32

Zainstaluj koło.

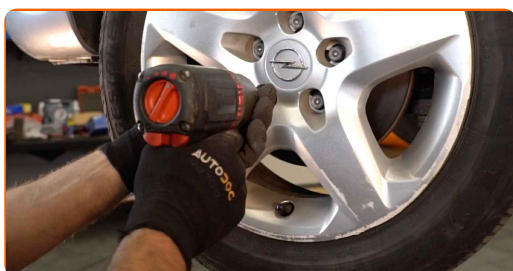


Wymiana: wahacz przedni dolny – OPEL Astra Classic Hatchback (A04).
Profesjoniści zalecają:

- W celu uniknięcia zranienia podczas dokręcania śrub mocujących przytrzymaj koło.

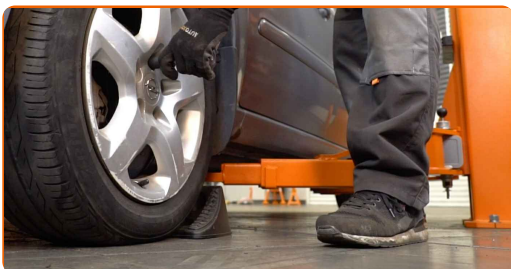
33

Wkręć śruby koła. Skorzystaj z nasadki udarowe do kół #17.



34

Spuść samochód i, działając w porządku krzyżowym, zaciągnij bolce mocujące koła. Skorzystaj z klucza dynamometrycznego. Dokręć do go momentu 110 Nm.



35

Usuń podnośniki oraz kliny.



DOBRA ROBOTA! 

ZOBACZ WIĘCEJ PORADNIKÓW

AUTODOC – NIEDROGIE CZĘŚCI ZAMIENNE WYSOKIEJ JAKOŚCI ONLINE

APLIKACJA MOBILNA AUTODOC: SKORZYSTAJ Z DOSKONAŁYCH OKAZJI Z JEDNOCZESNYM WGDNYM ROBIENIEM ZAKUPÓW

+ AUTODOC

GET IT ON Google Play

Download on the App Store

Download

OGROMNY WYBÓR CZĘŚCI ZAMIENNYCH DO TWOJEGO SAMOCHODU

WAHACZ: SZEROKI WYBÓR

(i) WYŁĄCZENIE ODPOWIEDZIALNOŚCI:

Dokument zawiera jedynie zalecenia ogólne, które mogą okazać się pomocne podczas wykonywania prac naprawczych lub przy wymianie części. AUTODOC nie ponosi odpowiedzialności za szkody z tytułu utraconych korzyści, uszczerbku na zdrowiu bądź z tytułu szkody na mieniu, które powstały podczas naprawy lub wymiany części bądź w skutek nieprawidłowego użytkowania lub błędnej interpretacji udostępnionych informacji.

AUTODOC nie ponosi odpowiedzialności za ewentualne błędy i nieścisłości zawarte w tym przewodniku. Niniejsze informacje mają jedynie charakter informacyjny i nie zastępują wskazówek specjalisty.

AUTODOC nie ponosi odpowiedzialności za korzystanie ze sprzętu, narzędzi lub części samochodowych w sposób nieprawidłowy lub zagrażający zdrowiu. AUTODOC zaleca zachowanie ostrożności i przestrzeganie zasad bezpieczeństwa podczas wykonywania prac naprawczych lub wymiany części. Prosimy mieć na uwadze, że części samochodowe niskiej jakości nie będą w stanie zapewnić stosownego bezpieczeństwa w ruchu drogowym.

© Copyright 2023 Wszelkie treści – w tym teksty, zdjęcia i grafiki – chronione są prawami autorskimi. Wszelkie prawa – w szczególności prawa do kopiowania, rozpowszechniania, edytowania i tłumaczenia – stanowią własność AUTODOC SE.