



Jak wymienić łożysko
koła przód w **OPEL Astra
F Classic CC (T92)** -
poradnik naprawy

PODOBNY FILMIK INSTRUKTAŻOWY



Niniejszy film przedstawia procedurę wymiany podobnej części samochodowej w innym pojeździe

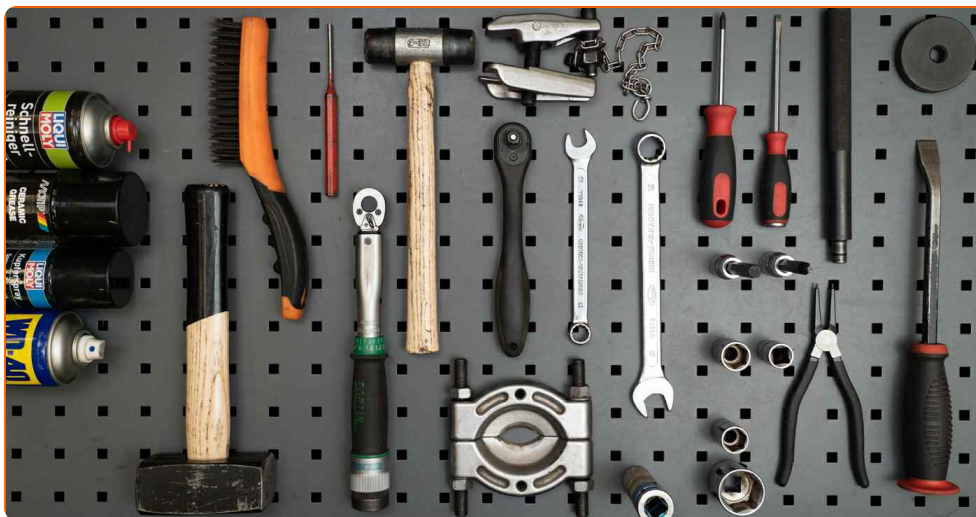
Ważne!

Procedura wymiany może być stosowana dla
OPEL Astra F Classic CC (T92) 1.4 i (M08, M68, F08, F68), OPEL Astra F Classic CC
(T92) 1.6 i (F08, M08, F68, M68), OPEL Astra F Classic CC (T92) 1.6 i 16V (F08, M08,
F68, M68)

Kolejne kroki mogą się różnić w zależności od konstrukcji samochodu.

Niniejszy poradnik został stworzony w oparciu o procedurę wymiany podobnej części samochodowej w: OPEL Corsa B Hatchback (S93) 1.4 i (F08, F68, M68)

WYMIANA: ŁOŻYSKA KOŁA – OPEL ASTRA F CLASSIC CC (T92). LISTA NARZĘDZI, KTÓRYCH BĘDZIESZ POTRZEBOWAĆ:



- Szczotka druciana
- Sprej WD-40
- Uniwersalny spray do czyszczenia
- Środek do czyszczenia hamulców
- Smar ceramiczny
- Smar na bazie miedzi
- Klucz dynamometryczny
- Klucz płasko-oczkowy o numerze 13
- Klucz płasko-oczkowy o numerze 18
- Nasadka o numerze 13
- Nasadka o numerze 17
- Nasadka o numerze 18
- Nasadka o numerze 30
- Bit imbusowy numerze H5
- Bit imbusowy numerze H10
- Klucz nasadowy do kół o numerze 17
- Klucz grzechotkowy
- Zestaw do montażu łożysk i tulei
- Separator do łożysk
- Ściągacz do przegubów kulowych
- Szczypce montażowe
- Śrubokręt Płaski
- Śrubokręt Krzyżakowy
- Pokrętka
- Młotek
- Młotek gumowy
- Łom
- Klin pod koło

Kup narzędzia

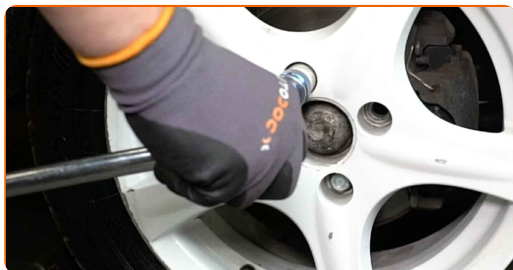
AUTODOC poleca:

- Nie stosuj po raz drugi demontowanego zespołu łożyska w swoim samochodzie OPEL Astra F Classic CC (T92).
- Procedura wymiany łożyska piasty koła jest identyczna dla obydwu kół znajdujących się na tej samej osi.
- Uwaga: wszystkie prace na samochodzie – OPEL Astra F Classic CC (T92) – powinny być wykonywane przy zgaszonym silniku.

WYMIANĘ NALEŻY PRZEPROWADZAĆ W TEJ KOLEJNOŚCI:

1 Zabezpiecz koła klinami.

2 Poluzuj śruby mocujące koło. Skorzystaj z nasadki udarowe do kół #17.



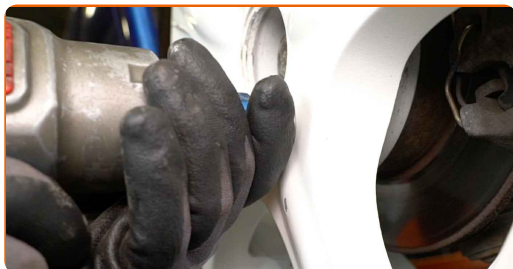
3 Podnieś samochód.

Wymiana: łożyska koła – OPEL Astra F Classic CC (T92). Profesjonaliści zalecają:

- Jeśli używasz podnośnika, upewnij się, że stoi on na płaskiej powierzchni bez żadnych nierówności.
- Pamiętaj, aby dodatkowo zabezpieczyć samochód za pomocą podpór.

4

Odkręć śruby koła.



AUTODOC poleca:

- Ważne! Przytrzymaj koło podczas odkręcania śrub mocujących. OPEL Astra F Classic CC (T92)

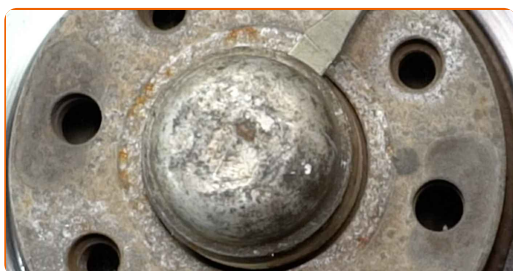
5

Ściągnij koło.



6

Zdejmij zaślepkę nakrętki piasty koła. Użyj łomu. Użyj młotka.



7

Wymij zawleczkę zabezpieczającą nakrętkę piasty. Użyj łomu. Skorzystaj z wkrętaka płaskiego.



8 Zainstaluj koło.



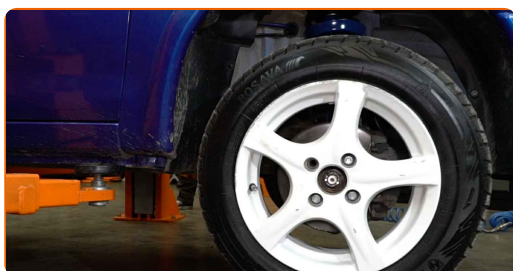
AUTODOC poleca:

- Ostrzeżenie! Aby uniknąć obrażeń, przytrzymaj koło podczas wkręcania śrub mocujących. OPEL Astra F Classic CC (T92)

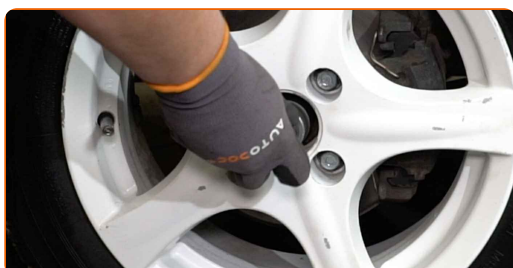
9 Wkręć śruby koła. Skorzystaj z nasadki udarowe do kół #17.



10 Obniż samochód.

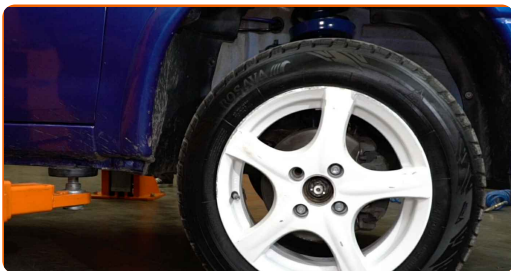


11 Poluzuj nakrętkę wału napędowego. Skorzystaj z nasadki o numerze #30. Skorzystaj z pokrętki.



12

Podnieś samochód.

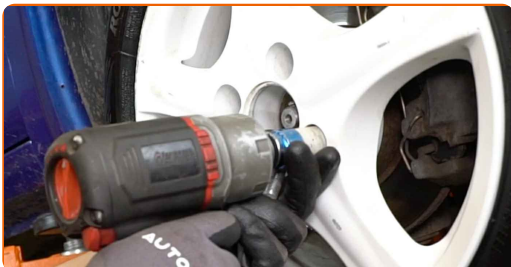


AUTODOC poleca:

- Jeśli używasz podnośnika, upewnij się, że stoi on na płaskiej powierzchni bez żadnych nierówności.
- Pamiętaj, aby dodatkowo zabezpieczyć samochód za pomocą podpór.

13

Odkręć śruby koła.



AUTODOC poleca:

- Ważne! Przytrzymaj koło podczas odkręcania śrub mocujących. OPEL Astra F Classic CC (T92)

14 Ściągnij koło.



15 Odkręć mocowania łączące wał napędowy z piastą koła. Skorzystaj z nasadki o numerze #30. Skorzystaj z klucza grzechotkowego.



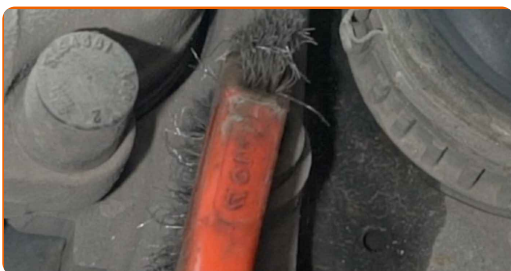
16 Zdejmij podkładkę łożyska piasty koła. Użyj łomu.



17 Rozłącz klocki hamulcowe. Użyj łomu.



18 Wyczyść mocowania wspornika zacisku hamulcowego. Użyj drucianej szczotki. Skorzystaj ze spreju WD-40.



- 19** Odkręć mocowanie wspornika zacisku hamulcowego. Skorzystaj z klucza sześciokątnego typu HEX o numerze H10. Skorzystaj z pokrętki. Skorzystaj z klucza grzechotkowego.



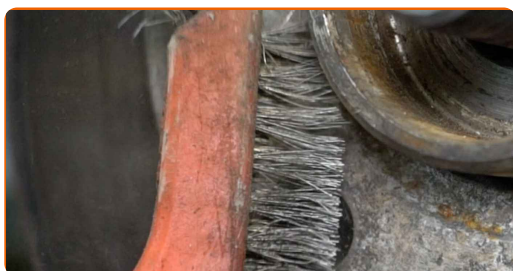
- 20** Zdejmuj zacisk hamulcowy wraz ze wspornikiem.



Wymiana: łożyska koła – OPEL Astra F Classic CC (T92). Wskazówka od ekspertów z AUTODOC:

- Przymocuj zacisk za pomocą drutu do zawieszenia albo podwozia, żeby uniknąć dehermetyzacji układu hamulcowego.
- Upewnij się, że zacisk hamulcowy nie wisi na przewodzie hamulcowym.
- Nie wciskaj pedału hamulca po usunięciu zacisku hamulcowego. W rezultacie tłok może wypaść z cylindra, co może spowodować wyciek płynu hamulcowego oraz dekompresję całego układu.
- Sprawdź wspornik zacisku hamulcowego, trzpienie prowadzące zacisku hamulcowego oraz osłony przeciwpyłowe. Wyczyść je. W razie potrzeby je wymień.

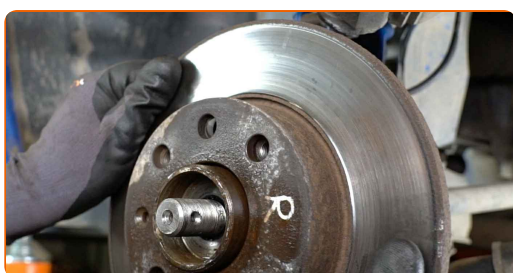
- 21** Wyczyść element mocujący tarczę hamulcową. Użyj drucianej szczotki. Skorzystaj z uniwersalnego preparatu czyszczącego w aerozolu.



- 22** Odkręć mocowanie tarczy hamulcowej. Skorzystaj z wkrętaka krzyżakowego.



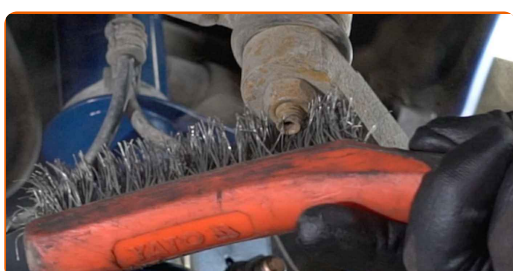
- 23** Zdejmij tarczę hamulcową.



Wymiana: łożyska koła – OPEL Astra F Classic CC (T92). Eksperti z AUTODOC zalecają:

- Konieczne jest użycie gumowego młotka.

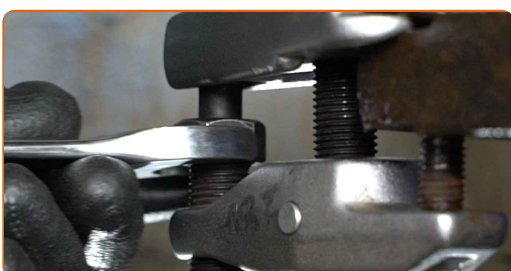
- 24** Oczyszcz mocowanie łączące końcówkę drążka kierowniczego ze zwrotnicą. Użyj drucianej szczotki. Skorzystaj ze spreju WD-40.



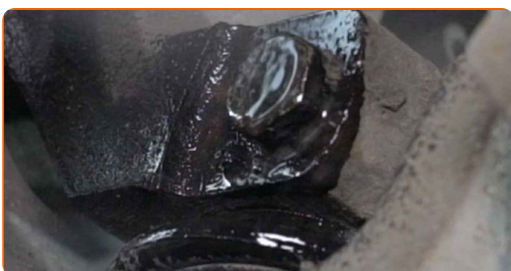
- 25** Odkręć śrubę mocującą końcówkę do zwrotnicy. Skorzystaj z nasadki o numerze #17. Skorzystaj z klucza grzechotkowego.



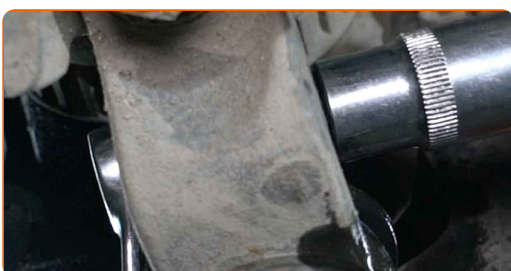
- 26** Odłącz końcówkę drążka kierowniczego od zwrotnicy. Skorzystaj ze ściągacza do przegubów kulowych.



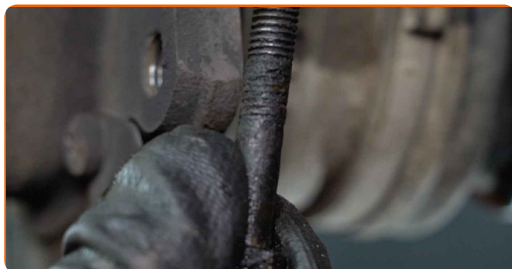
- 27** Wyczyść mocowanie łączące przegub kulowy ze zwrotnicą. Użyj drucianej szczotki. Skorzystaj ze spreju WD-40.



- 28** Odkręć mocowanie przegubu kulowego od zwrotnicy. Skorzystaj z klucza oczkowego o numerze 13. Skorzystaj z nasadki o numerze #13. Skorzystaj z klucza grzechotkowego.

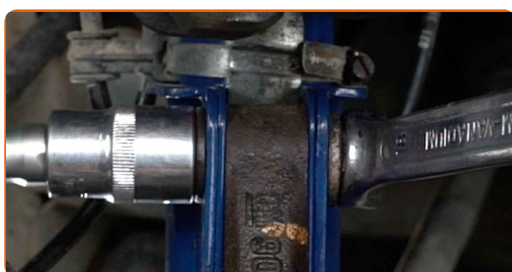


29 Odkręć śrubę mocującą.

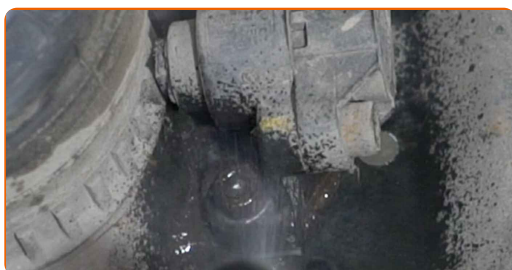


30 Wyczyść dolne mocowanie łączące kolumnę resorującą ze zwrotnicą. Użyj drucianej szczotki. Skorzystaj ze spreju WD-40.

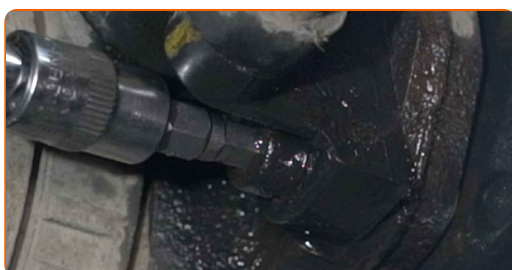
31 Odkręć dolne mocowanie łączące amortyzator ze zwrotnicą. Skorzystaj z klucza oczkowego o numerze 18. Skorzystaj z nasadki o numerze #18. Skorzystaj z klucza grzechotkowego.



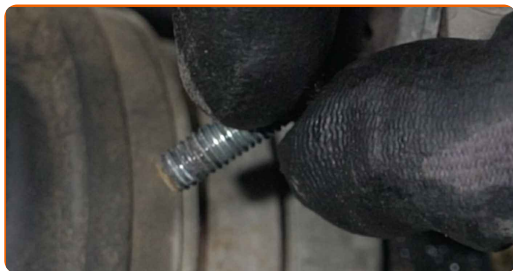
32 Wyczyść śrubę czujnika ABS. Użyj drucianej szczotki. Skorzystaj ze spreju WD-40.



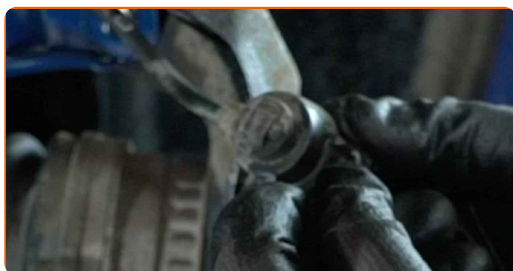
33 Odkręć śrubę czujnika ABS. Skorzystaj z klucza sześciokątnego typu HEX o numerze H5. Skorzystaj z klucza grzechotkowego.



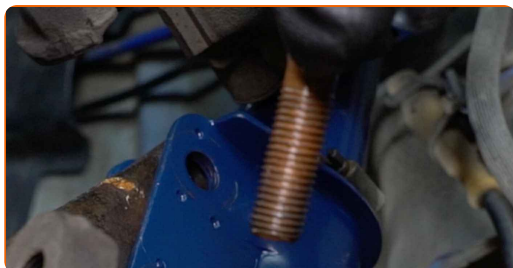
34 Odkręć śrubę mocującą.



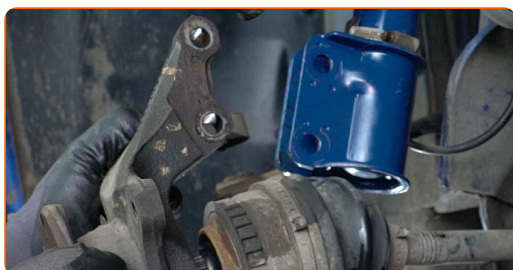
35 Odłącz czujnik ABS.



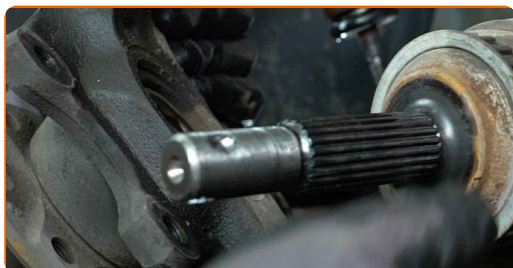
36 Usuń śruby mocujące.



37 Odłącz zwrotnicę z kolumny amortyzatora.



38 Oddziel wał napędowy od zwrotnicy.



Wymiana: łożyska koła – OPEL Astra F Classic CC (T92). AUTODOC zaleca:

- Upewnij się, że wał napędowy nie jest rozładowany (gdy samochód jest podniesiony).

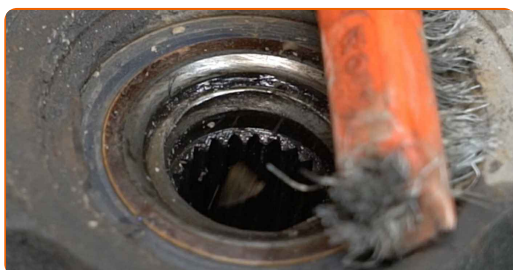
39

Rozłącz przegub kulowy ze zwrotnicy.



40

Wyczyść pierścień zabezpieczający łożysko piasty koła. Użyj drucianej szczotki. Skorzystaj ze spreju WD-40.



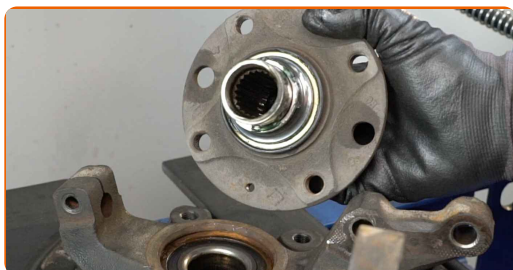
41

Zdejmij pierścień ustalający łożysko piasty koła. Użyj szczypiec montażowych.



42

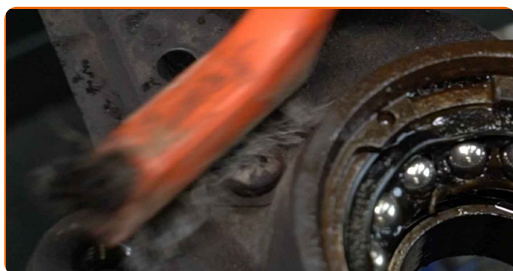
Wymij piastę koła ze zwrotnicy. Użyj zestawu do montażu i demontażu łożysk i tulei.



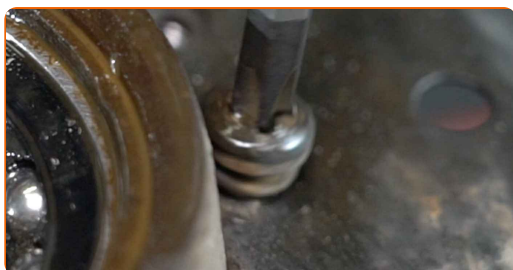
43 Wyczyść pierścień zabezpieczający łożysko piasty koła.



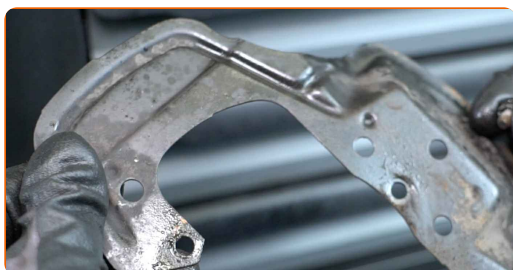
44 Oczyszcz elementy mocujące osłonę tarczy hamulcowej. Użyj drucianej szczotki. Skorzystaj ze spreju WD-40.



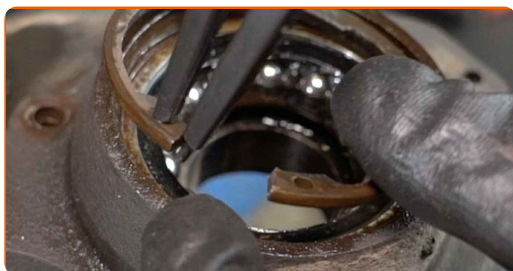
45 Odkręć elementy mocujące osłonę tarczy hamulcowej. Skorzystaj z wkrętaka krzyżakowego.



46 Zdejmij osłonę tarczy hamulcowej.



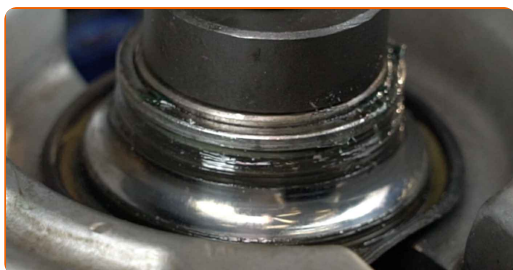
47 Zdejmij pierścień ustalający łożysko piasty koła. Użyj szczypiec montażowych.



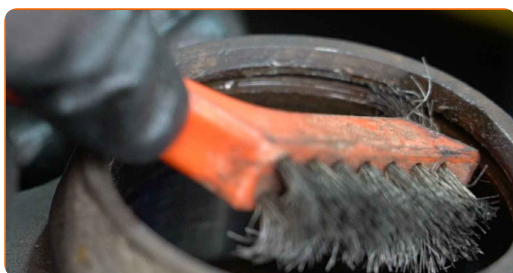
48 Wyciśnij łożysko piasty koła. Użyj zestawu do montażu i demontażu łożysk i tulei.



49 Wyciśnij wewnętrzną bieżnię łożyska, która pozostała na piaście. Użyj separatora do łożysk.



50 Oczyszcz gniazdo mocujące łożyska piasty. Użyj drucianej szczotki. Skorzystaj ze spreju WD-40. Skorzystaj z uniwersalnego preparatu czyszczącego w aerozolu.



51

Założ pierścień ustalający łożysko piasty koła. Użyj szczypiec montażowych.



52

Wciśnij nowe łożysko w zwrotnicę. Użyj zestawu do montażu i demontażu łożysk i tulei.



Wymiana: łożyska koła – OPEL Astra F Classic CC (T92). Wskazówka od ekspertów z AUTODOC:

- Sprawdź, czy łożysko piasty koła jest prawidłowo ustawione. Staraj się uniknąć jego przesunięcia.

53

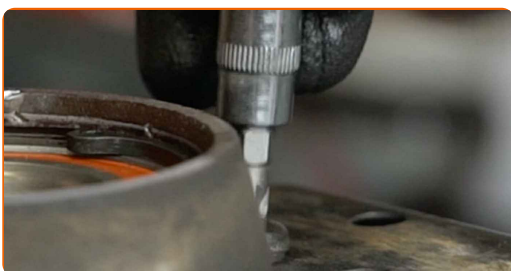
Założ pierścień ustalający łożysko piasty koła. Użyj szczypiec montażowych.



54 Zamontuj osłonę tarczy hamulcowej.



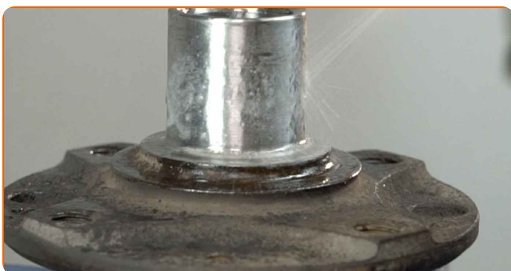
55 Dokręć mocowania płyty nośnej tarczy hamulcowej. Skorzystaj z wkrętaka krzyżakowego. Skorzystaj z klucza dynamometrycznego. Dokręć do go momentu 7 Nm.



56 Wyczyść miejsce montażu piasty koła. Skorzystaj z uniwersalnego preparatu czyszczącego w aerozolu.



57 Nasmaruj miejsce montażu piasty koła. Skorzystaj ze spreju WD-40.



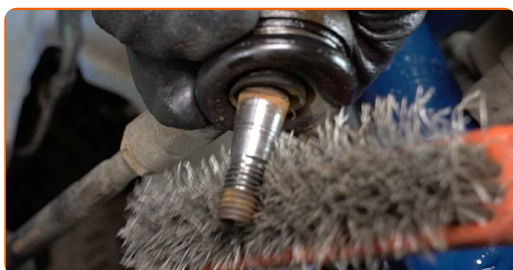
58

Wciśnij nowe łożysko w piastę koła. Użyj zestawu do montażu i demontażu łożysk i tulei.



59

Wyczyść gniazda montażowe kolumny amortyzatora. Oczyszcz gniazdo montażowe końcówki drążka kierowniczego. Wyczyść wielowypusty przegubu homokinetycznego wału napędowego. Wyczyść gniazdo montażowe przegubu kulowego. Użyj drucianej szczotki. Skorzystaj ze spreju WD-40. Zastosuj smar miedziany.



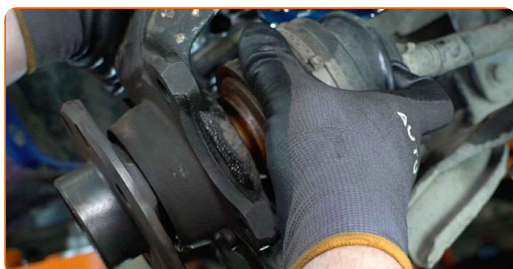
60

Połącz przegub kulowy ze zwrotnicą.



61

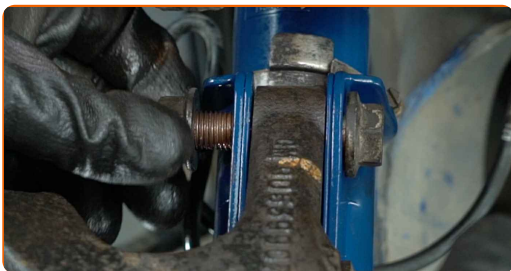
Zamontuj wał napędowy.



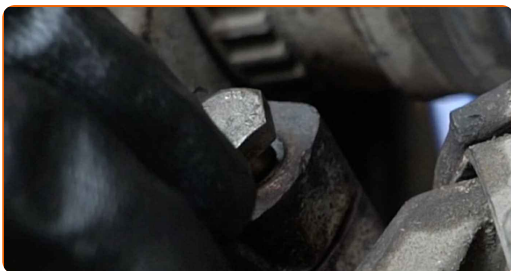
62 Zamontuj zwrotnicę.



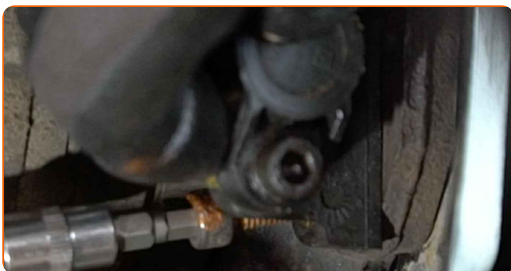
63 Zainstaluj śrubę mocującą.



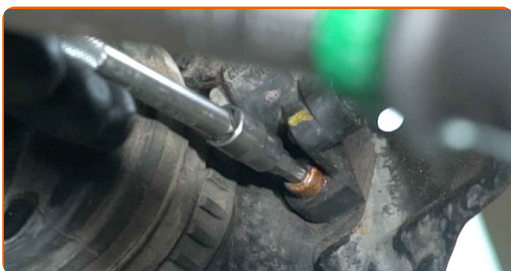
64 Zainstaluj śrubę mocującą.



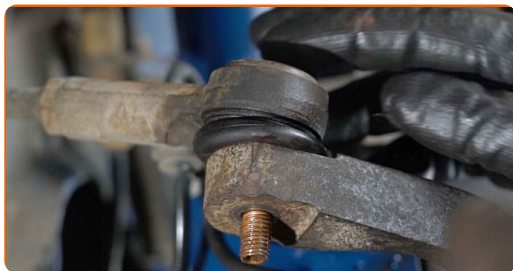
65 Podłącz czujnik ABS.



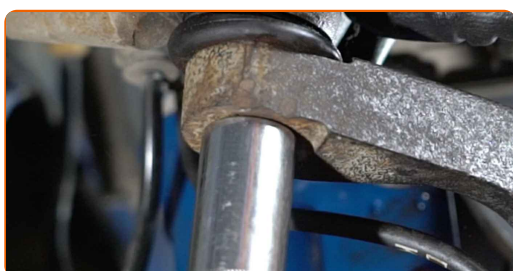
66 Dokręć element mocujący czujnik ABS do zwrotnicy. Skorzystaj z klucza sześciokątnego typu HEX o numerze H5. Skorzystaj z klucza dynamometrycznego. Dokręć do go momentu 8 Nm.



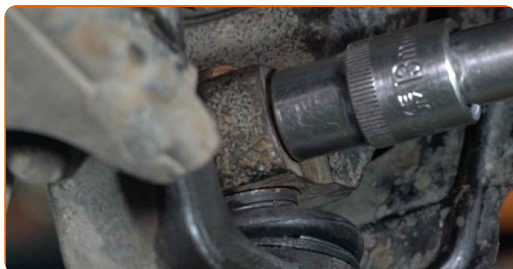
67 Podłącz końcówkę drążka kierowniczego do zwrotnicy.



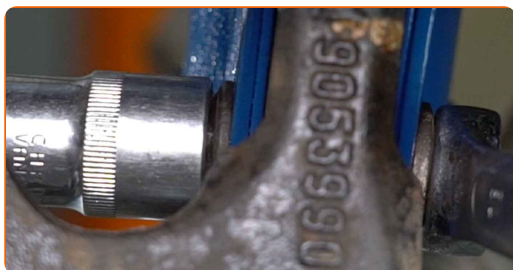
68 Wkręć nakrętkę mocującą, która łączy końcówkę drążka kierowniczego ze zwrotnicą koła. Skorzystaj z nasadki o numerze #17. Skorzystaj z klucza grzechotkowego.



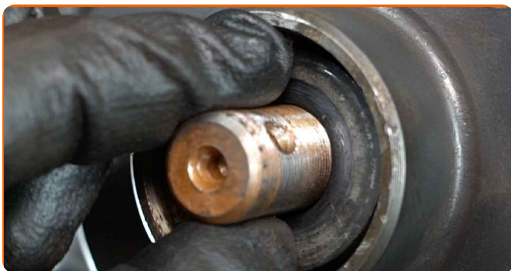
69 Wkręć mocowanie łączące przegub kulowy ze zwrotnicą. Skorzystaj z klucza oczkowego o numerze 13. Skorzystaj z nasadki o numerze #13. Skorzystaj z klucza grzechotkowego.



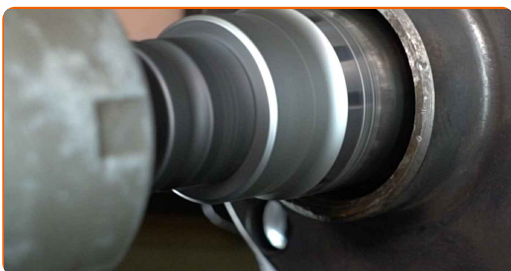
70 Wkręć element złączny, który łączy kolumnę amortyzatora ze zwrotnicą. Skorzystaj z klucza oczkowego o numerze 18. Skorzystaj z nasadki o numerze #18. Skorzystaj z klucza grzechotkowego.



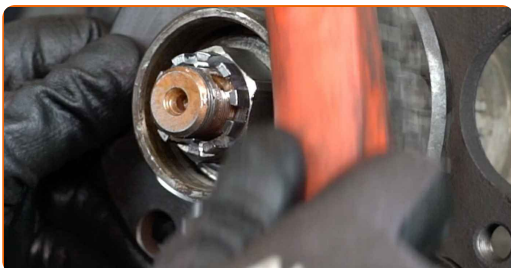
71 Nałóż podkładkę łożyska piasty koła.



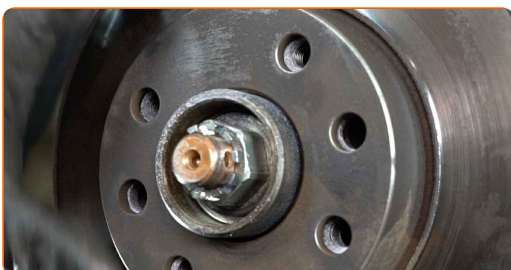
72 Zakręć śrubę wału napędowego. Skorzystaj z nasadki o numerze #30. Skorzystaj z klucza grzechotkowego.



73 Wyczyść piastę. Użyj drucianej szczotki. Zabezpiecz powierzchnię kontaktową. Użyj smaru ceramicznego.



74 Zainstaluj tarczę hamulcową.



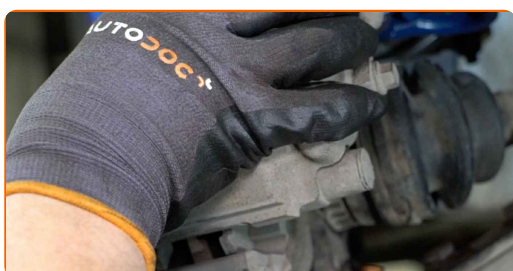
75

Zaciągnij mocowanie tarczy hamulcowej. Skorzystaj z wkrętaka krzyżakowego. Skorzystaj z klucza dynamometrycznego. Dokręć do go momentu 7 Nm.



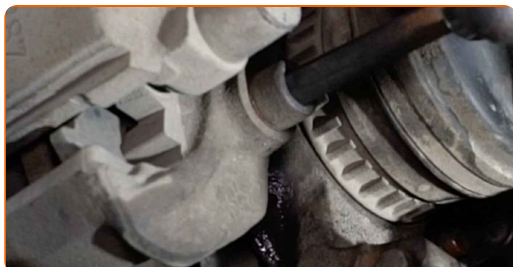
76

Ustalij wspornik zacisku hamulcowego.



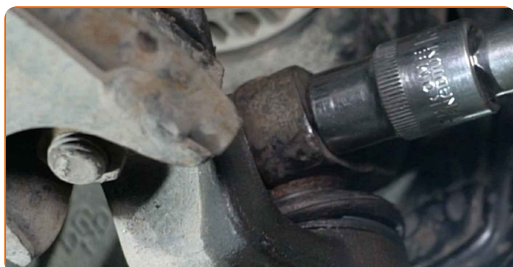
77

Zaciągnij mocowanie zacisku hamulcowego. Skorzystaj z klucza sześciokątnej typu HEX o numerze H10. Skorzystaj z klucza dynamometrycznego. Dokręć do go momentu 95 Nm.

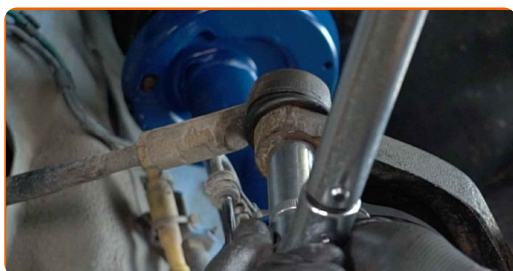


78

Dokręć mocowanie łączące przegub kulowy ze zwrotnicą. Skorzystaj z klucza oczkowego o numerze 18. Skorzystaj z nasadki o numerze #18. Skorzystaj z klucza dynamometrycznego. Dokręć do go momentu 30 Nm.



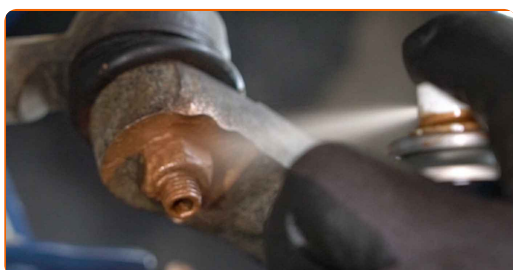
- 79** Dokręć nakrętkę mocującą końcówkę drążka kierowniczego ze zwrotnicą. Skorzystaj z nasadki o numerze #17. Skorzystaj z klucza dynamometrycznego. Dokręć do go momentu 35 Nm.



- 80** Dokręć dolne elementy mocujące kolumnę amortyzatora. Skorzystaj z nasadki o numerze #18. Skorzystaj z klucza dynamometrycznego. Dokręć do go momentu 90 Nm.+45°



- 81** Zabezpiecz mocowania kolumny amortyzatora. Zabezpiecz mocowanie łączące końcówkę drążka kierowniczego ze zwrotnicą. Nasmaruj element mocujący półoś napędową. Zabezpiecz mocowania przegubu kulowego. Zastosuj smar miedziany.



- 82** Zainstaluj koło.

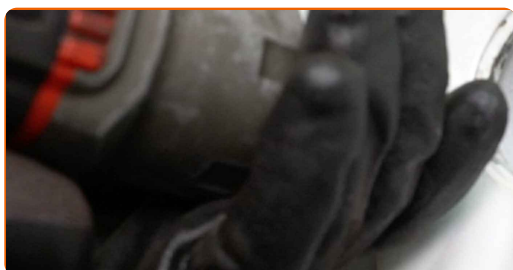


AUTODOC poleca:

- Ważne! Przytrzymaj koło podczas wkręcania śrub mocujących. OPEL Astra F Classic CC (T92)

83

Wkręć śruby koła. Skorzystaj z nasadki udarowe do kół #17.



84

Obniż samochód.

85

Dokręć nakrętkę wału napędowego. Skorzystaj z nasadki o numerze #30. Skorzystaj z klucza dynamometrycznego. Dokręć do go momentu 130 Nm.



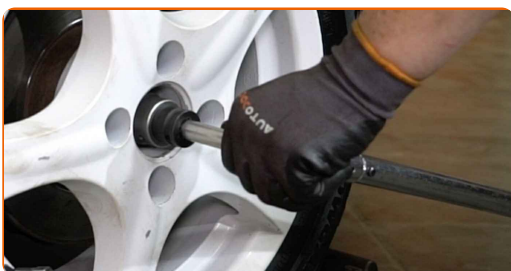
86

Poluzuj nakrętkę wału napędowego. Skorzystaj z nasadki o numerze #30. Skorzystaj z pokrętki.



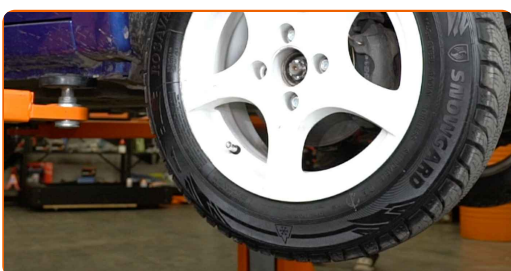
87

Dokręć nakrętkę wału napędowego. Skorzystaj z nasadki o numerze #30. Skorzystaj z klucza dynamometrycznego. Dokręć do go momentu 20 Nm.+90°



88

Podnieś samochód.



Wymiana: łożyska koła – OPEL Astra F Classic CC (T92). Wskazówka od AUTODOC:

- Jeśli używasz podnośnika, upewnij się, że stoi on na płaskiej powierzchni bez żadnych nierówności.
- Pamiętaj, aby dodatkowo zabezpieczyć samochód za pomocą podpór.

89

Odkręć śruby koła.



AUTODOC poleca:

- Ażeby uniknąć zranienia się, podtrzymaj koło podczas odkręcania śrub.

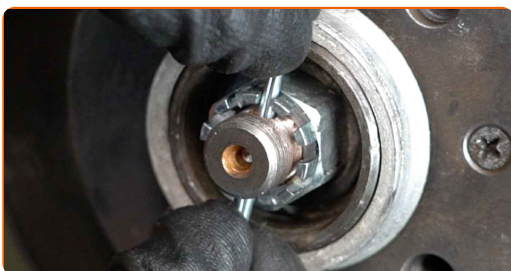
90

Ściągnij koło.



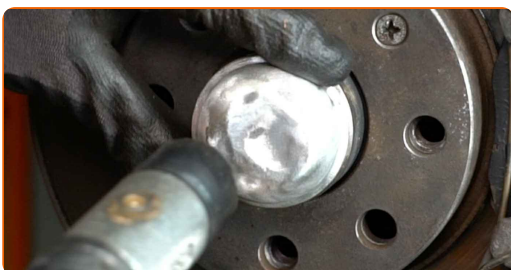
91

Założ nową zawleczkę zabezpieczającą nakrętkę piasty. Użyj łomu.



92

Zainstaluj pokrywy śruby. Skorzystaj z gumowego młotka.



93

Nasmaruj powierzchnię, gdzie tarcza hamulcowa styka się z felgą. Użyj smaru ceramicznego.



94

Wyczyść powierzchnię tarczy hamulcowej. Skorzystaj ze środka do czyszczenia hamulców.



AUTODOC poleca:

- Wymiana: łożyska koła – OPEL Astra F Classic CC (T92). Po rozpyleniu preparatu odczekaj kilka minut.

95

Zainstaluj koło.

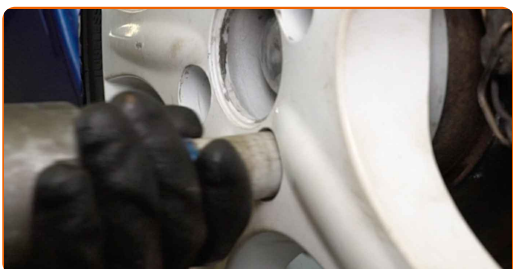


AUTODOC poleca:

- W celu uniknięcia zranienia podczas dokręcania śrub mocujących przytrzymaj koło.

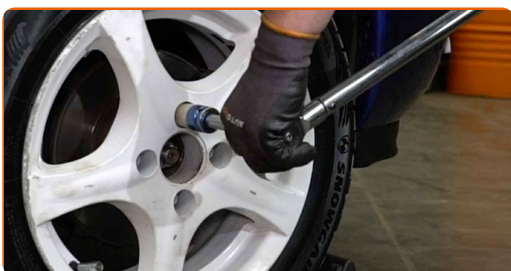
96

Wkręć śruby koła. Skorzystaj z nasadki udarowe do kół #17.



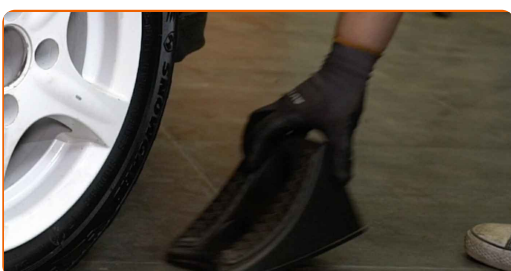
97

Spuść samochód i, działając w porządku krzyżowym, zaciągnij bolce mocujące koła. Skorzystaj z nasadki udarowe do kół #17. Skorzystaj z klucza dynamometrycznego. Dokręć do go momentu 110 Nm.



98

Usuń podnośniki oraz kliny.



Wymiana: łożyska koła – OPEL Astra F Classic CC (T92). Wskazówka od ekspertów z AUTODOC:

- Nie włączając silnika, naciśnij kilka razy pedał hamulca, aż poczujesz znaczną oporność.

DOBRA ROBOTA! 

ZOBACZ WIĘCEJ PORADNIKÓW

AUTODOC – NIEDROGIE CZĘŚCI ZAMIENNE WYSOKIEJ JAKOŚCI ONLINE

APLIKACJA MOBILNA AUTODOC: SKORZYSTAJ Z DOSKONAŁYCH OKAZJI Z JEDNOCZESNYM WGDNYM ROBIENIEM ZAKUPÓW



+ AUTODOC

GET IT ON
Google Play

Download on the
App Store

Download

OGROMNY WYBÓR CZĘŚCI ZAMIENNYCH DO TWOJEGO SAMOCHODU

ŁOŻYSKO KOŁA: SZEROKI WYBÓR

(i) WYŁĄCZENIE ODPOWIEDZIALNOŚCI:

Dokument zawiera jedynie zalecenia ogólne, które mogą okazać się pomocne podczas wykonywania prac naprawczych lub przy wymianie części. AUTODOC nie ponosi odpowiedzialności za szkody z tytułu utraconych korzyści, uszczerbku na zdrowiu bądź z tytułu szkody na mieniu, które powstały podczas naprawy lub wymiany części bądź w skutek nieprawidłowego użytkowania lub błędnej interpretacji udostępnionych informacji.

AUTODOC nie ponosi odpowiedzialności za ewentualne błędy i nieścisłości zawarte w tym przewodniku. Niniejsze informacje mają jedynie charakter informacyjny i nie zastępują wskazówek specjalisty.

AUTODOC nie ponosi odpowiedzialności za korzystanie ze sprzętu, narzędzi lub części samochodowych w sposób nieprawidłowy lub zagrażający zdrowiu. AUTODOC zaleca zachowanie ostrożności i przestrzeganie zasad bezpieczeństwa podczas wykonywania prac naprawczych lub wymiany części. Prosimy mieć na uwadze, że części samochodowe niskiej jakości nie będą w stanie zapewnić stosownego bezpieczeństwa w ruchu drogowym.

© Copyright 2023 Wszelkie treści – w tym teksty, zdjęcia i grafiki – chronione są prawami autorskimi. Wszelkie prawa – w szczególności prawa do kopiowania, rozpowszechniania, edytowania i tłumaczenia – stanowią własność AUTODOC SE.