



Jak wymienić filtr  
powietrza w **OPEL Astra  
G Cabrio (T98)** - poradnik  
naprawy

## PODOBNY FILMIK INSTRUKTAŻOWY



Niniejszy film przedstawia procedurę wymiany podobnej części samochodowej w innym pojeździe

### **Ważne!**

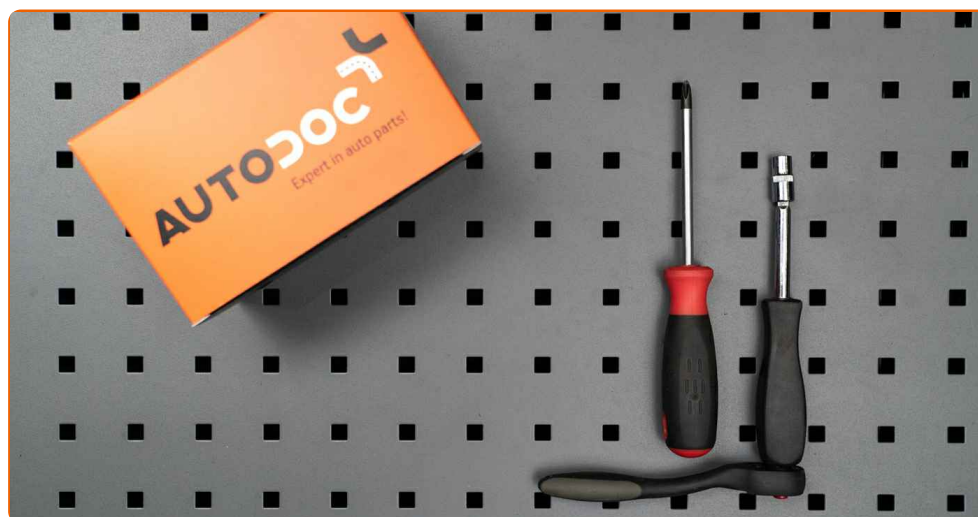
Procedura wymiany może być stosowana dla:

OPEL Astra G Cabrio (T98) 1.6 16V (F67), OPEL Astra G Cabrio (T98) 1.8 16V (F67), OPEL Astra G Cabrio (T98) 2.2 16V (F67), OPEL Astra G Cabrio (T98) 2.0 OPC (F67), OPEL Astra G Cabrio (T98) 2.2 DTI (F67), OPEL Astra G Cabrio (T98) 2.0 16V Turbo (F67), OPEL Astra G Cabrio (T98) 1.6 (F67)

Kolejne kroki mogą się różnić w zależności od konstrukcji samochodu.

Niniejszy poradnik został stworzony w oparciu o procedurę wymiany podobnej części samochodowej w: OPEL Astra G CC (T98) 1.2 16V (F08, F48)

WYMIANA: FILTRA POWIETRZA – OPEL ASTRA G  
CABRIO (T98). POTRZEBNE NARZĘDZIA:



- Nasadka o numerze 7
- Ręcznik z mikrofibry
- Klucz grzechotkowy
- Pokrowiec na błotnik

**Kup narzędzia**

Wymiana: filtra powietrza – OPEL Astra G Cabrio (T98). Ekspert z AUTODOC zalecają:

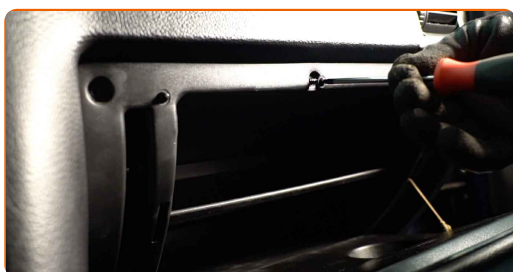
- Przestrzegaj okresy, rekomendacje i wymagania stawiane do eksploatacji części zamienne, zapewnione przez producenta.
- Ostrzeżenie! Zgaś silnik przed rozpoczęciem jakiegokolwiek pracy – OPEL Astra G Cabrio (T98).

## WYMIANĘ NALEŻY PRZEPROWADZAĆ W TEJ KOLEJNOŚCI:

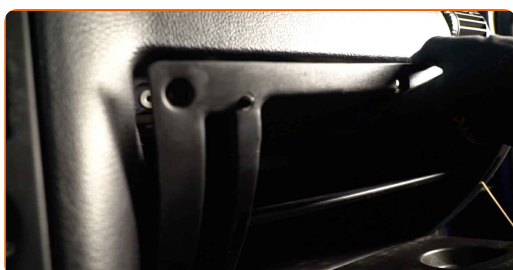
**1** Odkryj maskę silnika.

**2** Skorzystaj z osłony chroniącej zderzak w celu zapobiegnięcia uszkodzenia powłoki lakierniczej oraz plastikowych elementów samochodu.

**3** Zdejmij obejmę przewodu wlotu powietrza. Skorzystaj z nasadki o numerze #7. Skorzystaj z klucza grzechotkowego.



**4** Odłącz rurę wlotową powietrza od obudowy filtra powietrza.



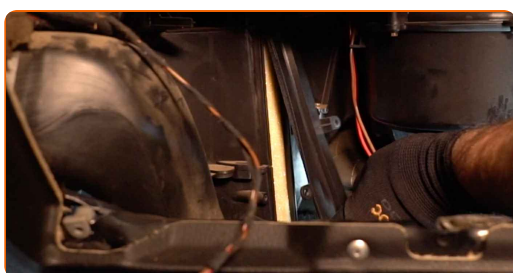
- 5 Zakryj przewód wlotu powietrza przy pomocy ręcznika z mikrofibry, aby zapobiec przedostawaniu się do wnętrza systemu pyłu i brudu.



- 6 Odłącz mocowania łączące rurę powietrza oraz wiązkę przewodów z obudową filtra powietrza.



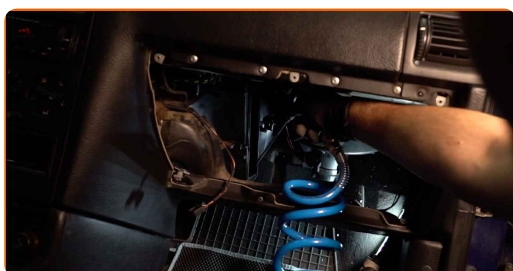
- 7 Zdejmij pokrywę filtra.



- 8 Wyjmij z obudowy wymienny materiał filtrujący.



- 9 Oczyszczyć osłonę filtra powietrza oraz obudowę.

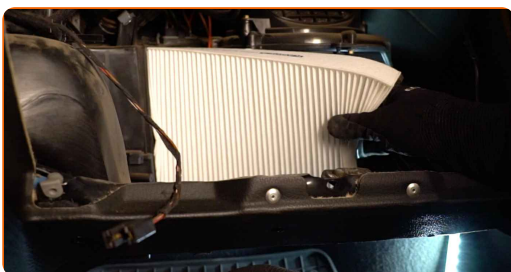


Wymiana: filtra powietrza – OPEL Astra G Cabrio (T98). Wskazówka od ekspertów z AUTODOC:

- Przed oczyszczaniem filtra powietrza i obudowy zastoń elementy przewodu ssącego, czujnika przepływu masy powietrza (jeśli jest dostępny) oraz zaworu dławiącego czystą szmatką.

10

Włóż do obudowy filtra nowy materiał filtrujący. Upewnij się, że krawędzie filtra pasują szczelnie do jego obudowy.

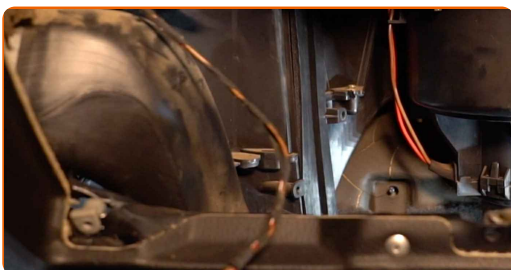


AUTODOC poleca:

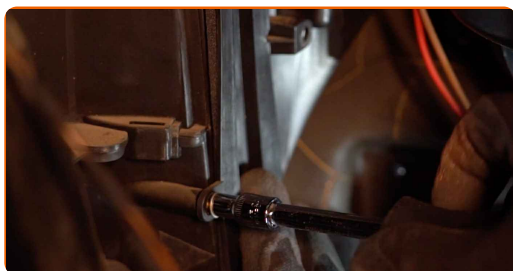
- Wymiana: filtra powietrza – OPEL Astra G Cabrio (T98). Upewnij się, że element filtrujący jest prawidłowo umieszczony. Uważaj, aby się nie przesunął.
- Korzystaj wyłącznie z filtrów wysokiej jakości.
- W trakcie instalacji upewnij się, aby zapobiec przed przedostawaniem się pyłu oraz brudu do wnętrza obudowy filtra powietrza.

11

Zainstaluj pokrywę filtra powietrza. Przymocuj ją.



**12** Podłącz mocowania łączące rurę powietrza oraz wiązkę przewodów do obudowy filtra powietrza.



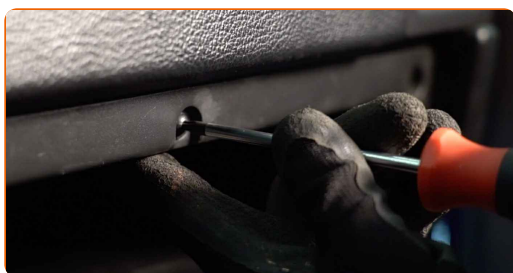
**13** Zdejmij ręcznik z mikrofibry z przewodu wlotu powietrza.



**14** Podłącz rurę wlotową powietrza do obudowy filtra powietrza.



**15** Załóż obejme przewodu wlotu powietrza. Skorzystaj z nasadki o numerze #7. Skorzystaj z klucza grzechotkowego.



**16** Zdejmij osłonę chroniącą zderzak.

17

Zamknij maskę.

**DOBRA ROBOTA!** **ZOBACZ WIĘCEJ PORADNIKÓW**



## AUTODOC – NIEDROGIE CZĘŚCI ZAMIENNE WYSOKIEJ JAKOŚCI ONLINE

APLIKACJA MOBILNA AUTODOC: SKORZYSTAJ Z DOSKONAŁYCH  
OKAZJI Z JEDNOCZESNYM WGDNYM ROBIENIEM ZAKUPÓW



**OGROMNY WYBÓR CZĘŚCI ZAMIENNYCH DO TWOJEGO  
SAMOCHODU**

**FILTR POWIETRZA: SZEROKI WYBÓR**

### **ⓘ WYŁĄCZENIE ODPOWIEDZIALNOŚCI:**

Dokument zawiera jedynie zalecenia ogólne, które mogą okazać się pomocne podczas wykonywania prac naprawczych lub przy wymianie części. AUTODOC nie ponosi odpowiedzialności za szkody z tytułu utraconych korzyści, uszczerbku na zdrowiu bądź z tytułu szkody na mieniu, które powstały podczas naprawy lub wymiany części bądź w skutek nieprawidłowego użytkowania lub błędnej interpretacji udostępnionych informacji.

AUTODOC nie ponosi odpowiedzialności za ewentualne błędy i nieścisłości zawarte w tym przewodniku. Niniejsze informacje mają jedynie charakter informacyjny i nie zastępują wskazówek specjalisty.

AUTODOC nie ponosi odpowiedzialności za korzystanie ze sprzętu, narzędzi lub części samochodowych w sposób nieprawidłowy lub zagrażający zdrowiu. AUTODOC zaleca zachowanie ostrożności i przestrzeganie zasad bezpieczeństwa podczas wykonywania prac naprawczych lub wymiany części. Prosimy mieć na uwadze, że części samochodowe niskiej jakości nie będą w stanie zapewnić stosownego bezpieczeństwa w ruchu drogowym.

© Copyright 2021 Wszelkie treści – w tym teksty, zdjęcia i grafiki – chronione są prawami autorskimi. Wszelkie prawa – w szczególności prawa do kopiowania, rozpowszechniania, edytowania i tłumaczenia – stanowią własność AUTODOC GmbH.